

# DÉMOGRAPHIE DES PHARMACIENS

EN OCCITANIE

— PANORAMA AU 1<sup>ER</sup> JANVIER 2020 —



# DONNÉES GÉNÉRALES



**6 994**

## INSCRIPTIONS

(en section principale ou dans une autre section secondaire)

6 995 en 2014, 0,0 %



**6 992**

## INSCRITS PHYSIQUES

(rattachés à une seule section principale)

7 084 en 2014, -1,3 %



**178**

## INSCRIPTIONS NOUVELLES

206 en 2014, -13,6 %



**73 %**

proviennent de la même région

## ORIGINE DU DIPLÔME DES NOUVEAUX INSCRITS

+4,4 points par rapport au national



**MONTPELLIER I**

**TOULOUSE III**

**UNIVERSITÉS**



**47,9**

**ÂGE MOYEN**

+1,1 par rapport au national



**325**

**NUMERUS CLAUSUS**

Identique en 2014



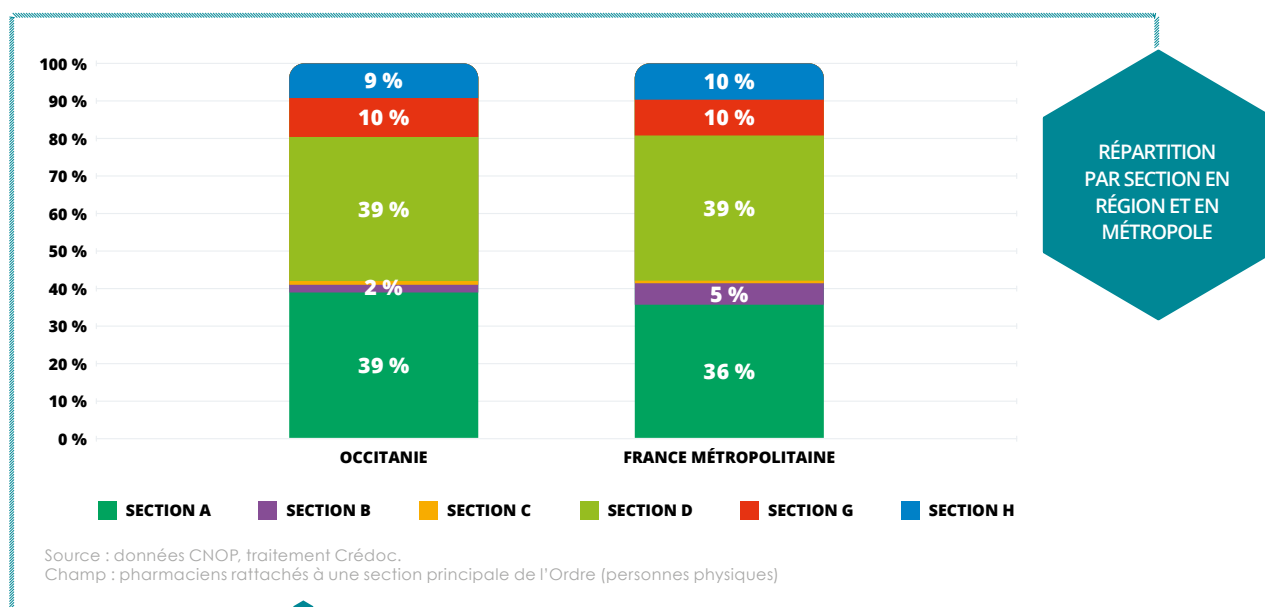
**69 %**  
femmes



**31 %**  
hommes

**RÉPARTITION FEMMES HOMMES**

Note : En raison des arrondis, la somme des pourcentages n'est pas toujours égale à 100% dans les éléments de cette brochure.



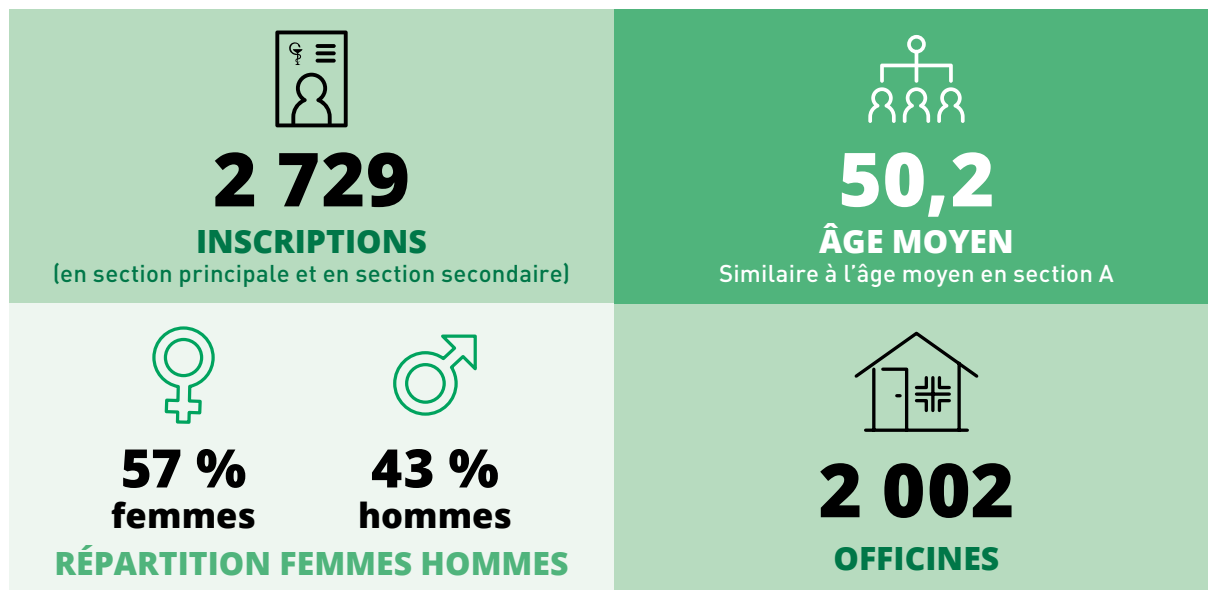
#### RÉPARTITION DES INSCRITS PAR DÉPARTEMENT ET PAR SECTION EN 2019

Département	Section A	Section B	Section C	Section D	Section G	Section H	TOTAL 2019	Part du département dans la région	Évolution 2014-2019
09 - ARIÈGE	69	0	0	57	5	13	144	2 %	-6,5 %
11 - AUDE	197	0	0	167	39	35	438	6 %	-0,5 %
12 - AVEYRON	144	1	3	146	33	29	356	5 %	+2,3 %
30 - GARD	333	9	7	343	67	82	841	12 %	-4,8 %
31 - HAUTE GARONNE	559	64	29	639	186	150	1 627	23 %	+0,9 %
32 - GERS	87	4	2	66	22	20	201	3 %	-8,2 %
34 - HÉRAULT	559	54	21	661	205	136	1 636	23 %	+1,7 %
46 - LOT	96	4	0	57	4	18	179	3 %	-3,8 %
48 - LOZÈRE	42	0	0	31	18	14	105	2 %	+15,4 %
65 - HAUTES PYRÉNÉES	117	0	2	92	33	26	270	4 %	-7,5 %
66 - PYRÉNÉES ORIENTALES	236	0	3	205	49	53	546	8 %	-3,7 %
81 - TARN	175	17	7	172	21	38	430	6 %	-3,8 %
82 - TARN ET GARONNE	115	0	0	85	0	19	219	3 %	-6,8 %
<b>Région</b>	<b>2 729</b>	<b>153</b>	<b>74</b>	<b>2 721</b>	<b>682</b>	<b>633</b>	<b>6 992</b>	<b>100 %</b>	<b>-1,3 %</b>

Source : données CNOP, traitement Crédoc.  
Champ : pharmaciens rattachés à une section principale de l'Ordre (personnes physiques)



# PHARMACIENS TITULAIRES D'OFFICINE



## RÉPARTITION PAR TRANCHE D'ÂGE ET PAR SEXE DES PHARMACIENS D'OFFICINE

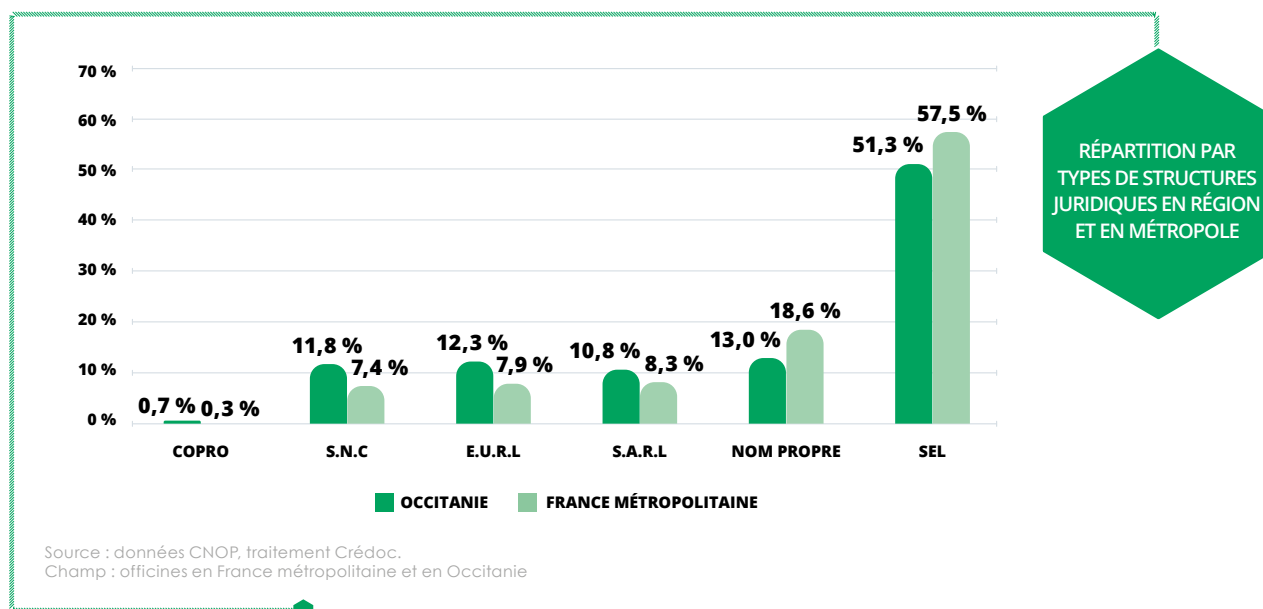
Département	- de 36 ans	36 ans et plus	Femmes	Hommes	TOTAL 2019	Part du département dans la région	Évolution 2014-2019
09 - ARIÈGE	13	56	39	30	69	2,5 %	-5,5 %
11 - AUDE	16	181	111	86	197	7,2 %	-10,0 %
12 - AVEYRON	14	130	88	56	144	5,3 %	-4,0 %
30 - GARD	33	300	184	149	333	12,2 %	-4,0 %
31 - HAUTE GARONNE	47	512	348	211	559	20,5 %	-5,6 %
32 - GERS	4	83	46	41	87	3,2 %	-15,5 %
34 - HÉRAULT	85	474	302	257	559	20,5 %	-2,6 %
46 - LOT	14	82	60	36	96	3,5 %	+5,5 %
48 - LOZÈRE	3	39	26	16	42	1,5 %	0,0 %
65 - HAUTES PYRÉNÉES	11	106	70	47	117	4,3 %	-8,6 %
66 - PYRÉNÉES ORIENTALES	30	206	126	110	236	8,6 %	-5,2 %
81 - TARN	8	167	99	76	175	6,4 %	-4,4 %
82 - TARN ET GARONNE	10	105	67	48	115	4,2 %	-6,5 %
<b>Région</b>	<b>288</b>	<b>2 441</b>	<b>1 566</b>	<b>1 163</b>	<b>2 729</b>	<b>100,0 %</b>	<b>-5,0 %</b>

Source : données CNOP, traitement Crédoc.  
Champ : pharmaciens inscrits en section A

## STRUCTURES JURIDIQUES : RÉPARTITION PAR DÉPARTEMENT

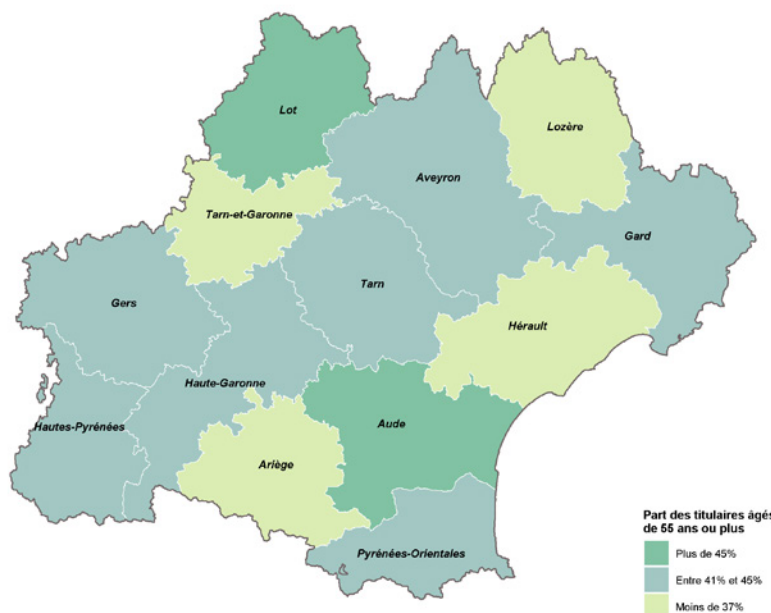
Département	Copro	S.N.C.	S.A.R.L	E.U.R.L	SEL	Nom propre	Officines	Part du département dans la région
09 - ARIÈGE	1	0	5	7	34	7	54	2,7 %
11 - AUDE	2	23	15	11	62	27	140	7,0 %
12 - AVEYRON	1	13	6	23	50	18	111	5,5 %
30 - GARD	2	23	34	23	138	31	251	12,5 %
31 - HAUTE GARONNE	2	62	53	61	199	31	408	20,4 %
32 - GERS	0	6	5	10	33	14	68	3,4 %
34 - HÉRAULT	2	38	51	22	240	37	390	19,5 %
46 - LOT	1	9	6	9	30	12	67	3,3 %
48 - LOZÈRE	0	4	8	3	14	6	35	1,7 %
65 - HAUTES PYRÉNÉES	1	4	6	17	57	13	98	4,9 %
66 - PYRÉNÉES ORIENTALES	2	30	6	23	86	24	171	8,5 %
81 - TARN	0	15	13	25	45	31	129	6,4 %
82 - TARN ET GARONNE	0	10	9	13	39	9	80	4,0 %
<b>Région</b>	<b>14</b>	<b>237</b>	<b>217</b>	<b>247</b>	<b>1 027</b>	<b>260</b>	<b>2 002</b>	<b>100 %</b>

Source : données CNOP, traitement Crédoc.  
Champ : officines en Occitanie



# CARTOGRAPHIE RÉGIONALE

## TITULAIRES ÂGÉS DE 55 ANS OU PLUS

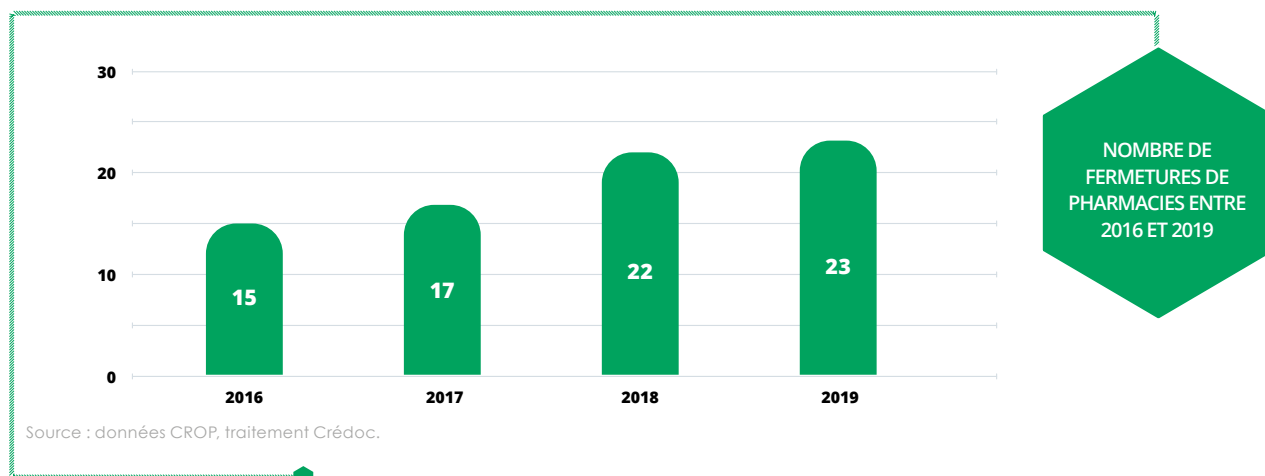


# 41%

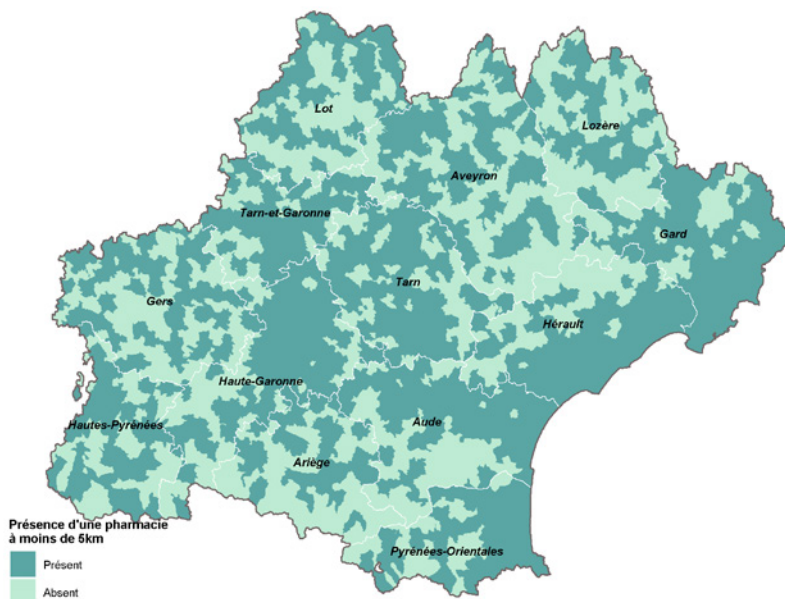
## de titulaires âgés de 55 ans et plus

Moyenne en France métropolitaine : 40 %

Source : données CNOP, traitement Crédoc  
Champ : titulaires d'officine de plus de 55 ans

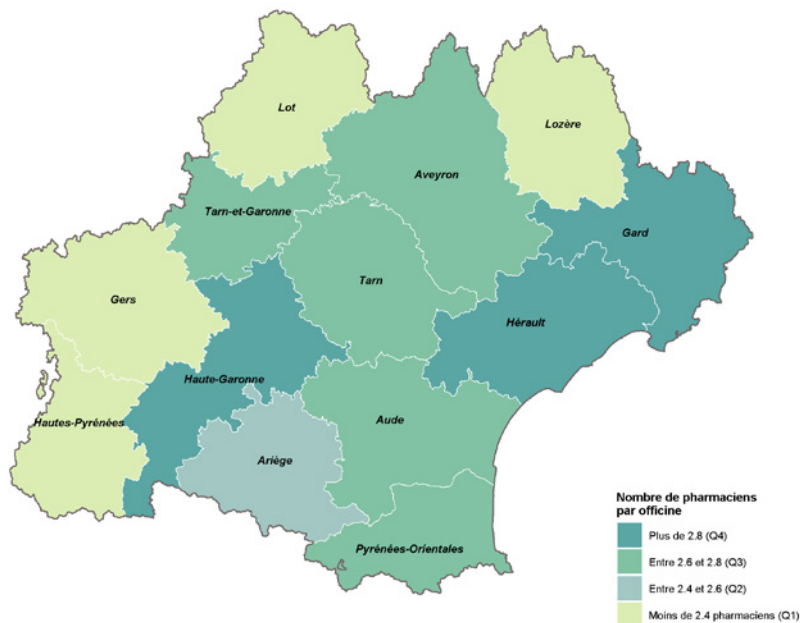


**ACCESSIBILITÉ DES PHARMACIES : PRÉSENCE D'UNE PHARMACIE À MOINS DE 5 KILOMÈTRES PAR COMMUNE (À VOL D'OISEAU)**



Source : INSEE base des équipements en santé (données 2018), traitement Crédoc  
 Champ : ensemble des communes de la région

**PRÉSENCE PHARMACEUTIQUE EN 2019 : TITULAIRES + ADJOINTS + INTÉRIM**



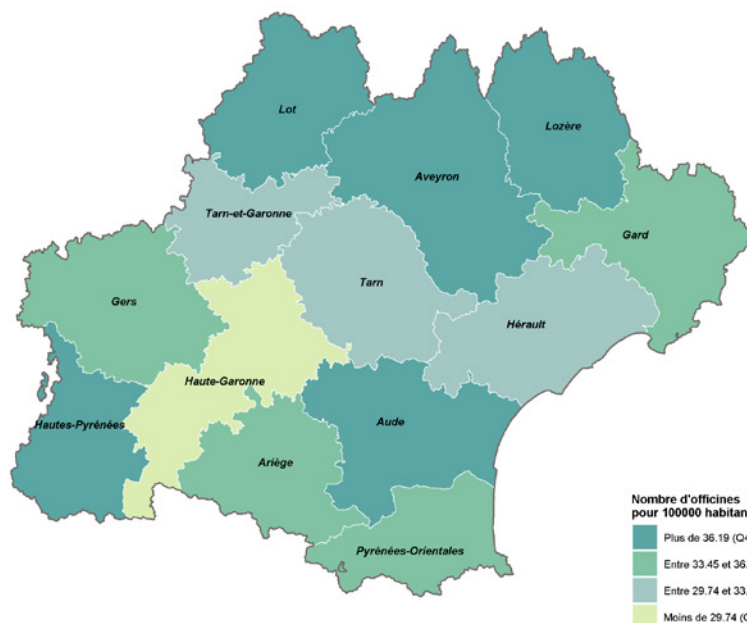
En moyenne

**2,8**

**pharmaciens par officine**

Moyenne en France Métropolitaine :  
 2,7 pharmaciens par officine

Source : données CNOP, traitement Crédoc  
 Champ : ensemble des pharmaciens travaillant comme titulaires, adjoints ou intérim au sein d'une officine



En moyenne

**34**

**officines pour  
100 000 habitants**

Moyenne en France métropolitaine :  
32 officines pour 100 000 habitants

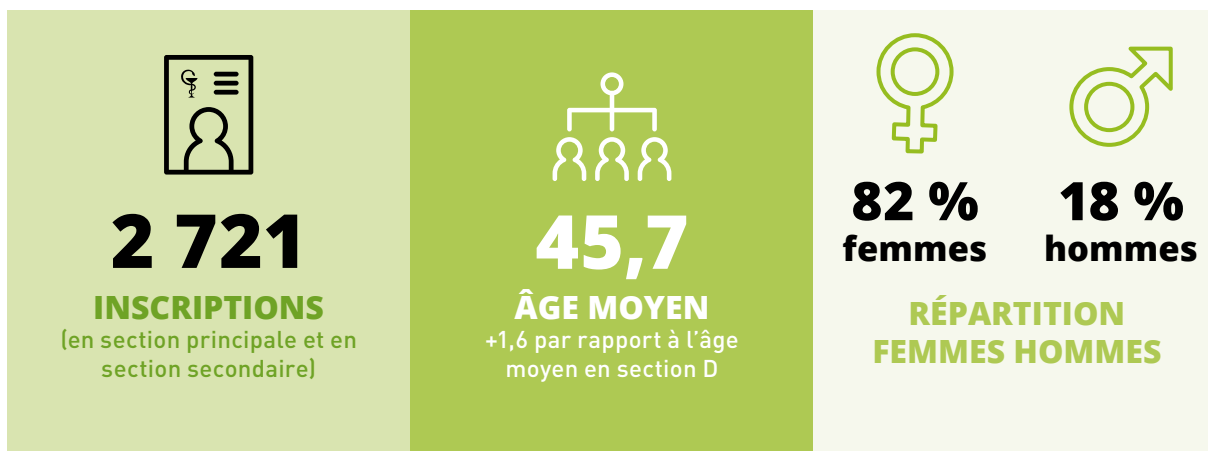
Source : données CNOP, traitement Crédoc.  
Champ : ensemble des pharmacies d'officine en région.





SECTION D

# PHARMACIENS ADJOINTS D'OFFICINE ET AUTRES EXERCICES



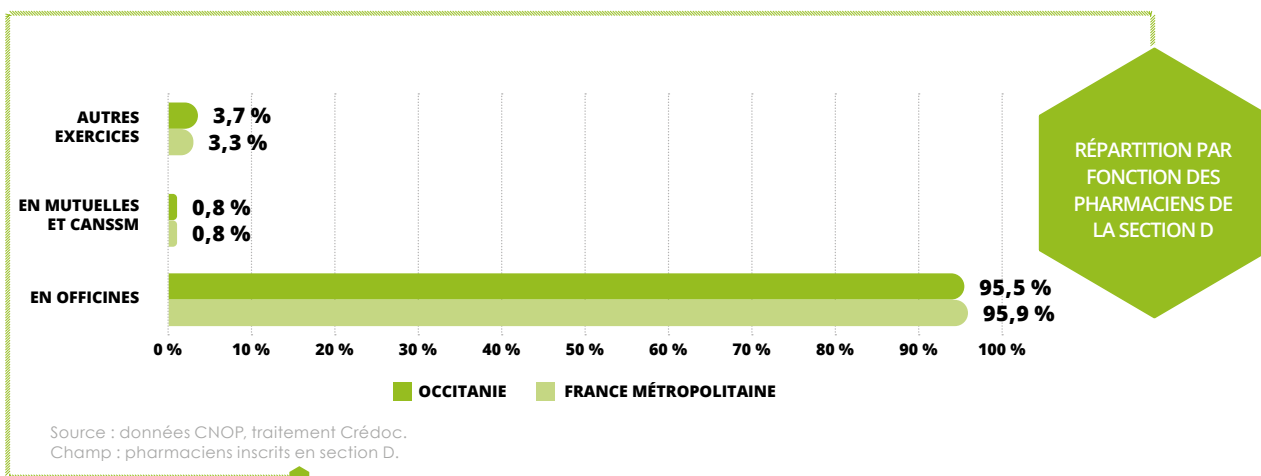
## RÉPARTITION PAR FONCTION ET PAR DÉPARTEMENT DES PHARMACIENS EN SECTION D

Département	En officines	En pharmacies mutualistes et de la CANSSM*	Autres exercices	Total	Nb. d'officines	Adjoints par officine	Écart 2014-2019
09 - ARIÈGE	57	0	0	57	54	1,1	-1
11 - AUDE	163	0	4	167	140	1,2	+16
12 - AVEYRON	132	6	8	146	111	1,2	+16
30 - GARD	330	7	6	343	251	1,3	-13
31 - HAUTE GARONNE	607	0	32	639	408	1,5	+50
32 - GERS	65	0	1	66	68	1,0	-3
34 - HÉRAULT	621	4	36	661	390	1,6	+8
46 - LOT	55	0	2	57	67	0,8	-3
48 - LOZÈRE	30	0	1	31	35	0,9	+1
65 - HAUTES PYRÉNÉES	89	0	3	92	98	0,9	-14
66 - PYRÉNÉES ORIENTALES	201	0	4	205	171	1,2	+2
81 - TARN	165	4	3	172	129	1,3	-3
82 - TARN ET GARONNE	84	0	1	85	80	1,1	-1
<b>Région</b>	<b>2 599</b>	<b>21</b>	<b>101</b>	<b>2 721</b>	<b>2 002</b>	<b>1,3</b>	<b>+55</b>

\* Caisse Autonome Nationale de la Sécurité Sociale dans les Mines.

Source : données CNOF, traitement Crédoc.

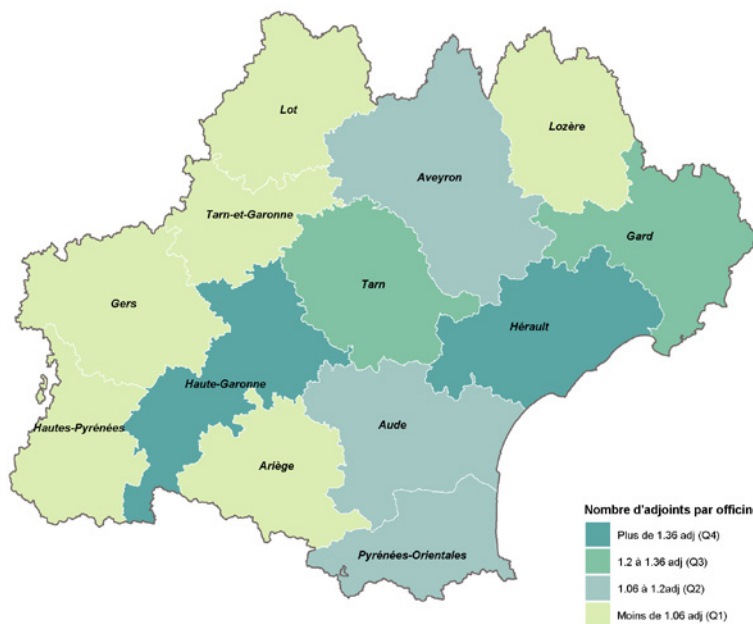
Champ : pharmaciens inscrits en section D



RÉPARTITION PAR FONCTION DES PHARMACIENS DE LA SECTION D

## CARTOGRAPHIE RÉGIONALE

### NOMBRE DE PHARMACIENS ADJOINTS PAR OFFICINE



En moyenne

**1,3**

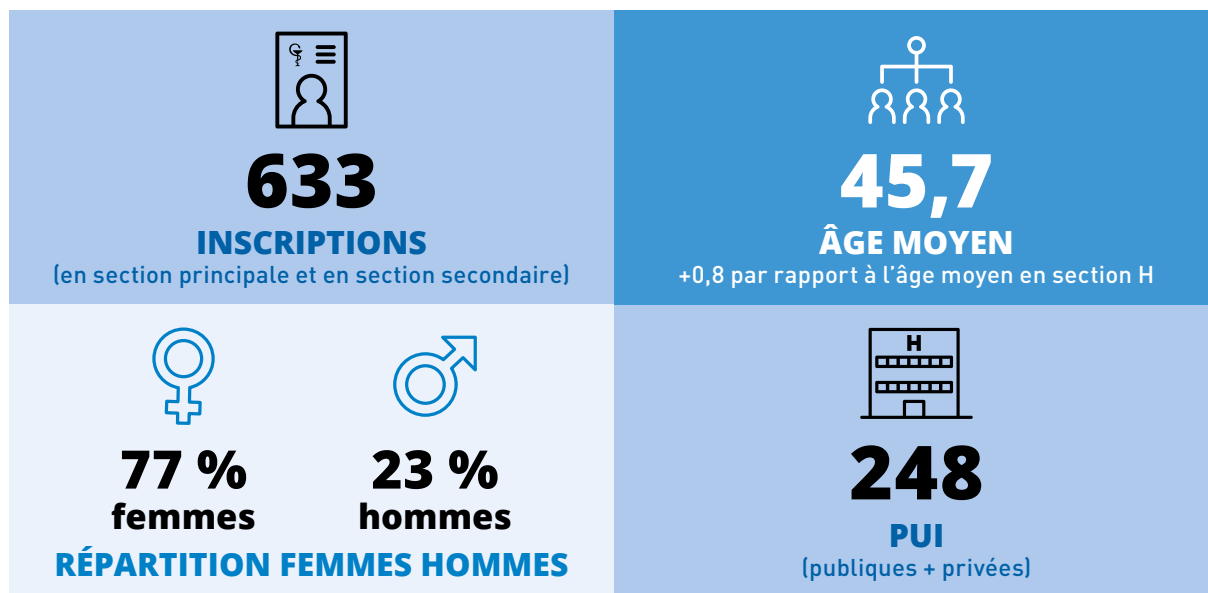
adjoint par officine

Similaire à la moyenne nationale

Source : données CNOP, traitement Crédoc  
Champ : ensemble des pharmaciens adjoints d'officine en région



# PHARMACIENS DES ÉTABLISSEMENTS DE SANTÉ, MÉDICO-SOCIAUX ET DES SERVICES D'INCENDIE ET DE SECOURS



## NOMBRE DE PUI ET DE PHARMACIENS PAR DÉPARTEMENT AVEC DISTINCTION SECTEUR PUBLIC ET SECTEUR PRIVÉ

Département	Public		Privé		Public + Privé		
	Pharmaciens	PUI	Pharmaciens	PUI	Pharmaciens	PUI	Rapport Nb Pharmaciens/Nb PUI
09 - ARIÈGE	13	5	0	0	13	5	2,60
11 - AUDE	24	6	11	8	35	14	2,50
12 - AVEYRON	26	10	3	2	29	12	2,42
30 - GARD	58	8	24	20	82	28	2,93
31 - HAUTE GARONNE	75	10	75	34	150	44	3,41
32 - GERS	16	9	4	3	20	12	1,67
34 - HÉRAULT	70	14	66	44	136	58	2,34
46 - LOT	12	4	6	4	18	8	2,25
48 - LOZÈRE	10	4	4	2	14	6	2,33
65 - HAUTES PYRÉNÉES	19	5	7	5	26	10	2,60
66 - PYRÉNÉES ORIENTALES	23	5	30	22	53	27	1,96
81 - TARN	19	5	19	9	38	14	2,71
82 - TARN ET GARONNE	12	5	7	5	19	10	1,90
<b>Région</b>	<b>377</b>	<b>90</b>	<b>256</b>	<b>158</b>	<b>633</b>	<b>248</b>	<b>2,55</b>

Source : données CNOP, traitement Crédoc.  
Champ : ensemble des pharmaciens inscrits en section H – Pharmacies à Usage Intérieur

## NOMBRE DE POSTES OCCUPÉS PAR TYPE DE CONTRAT PAR DÉPARTEMENT

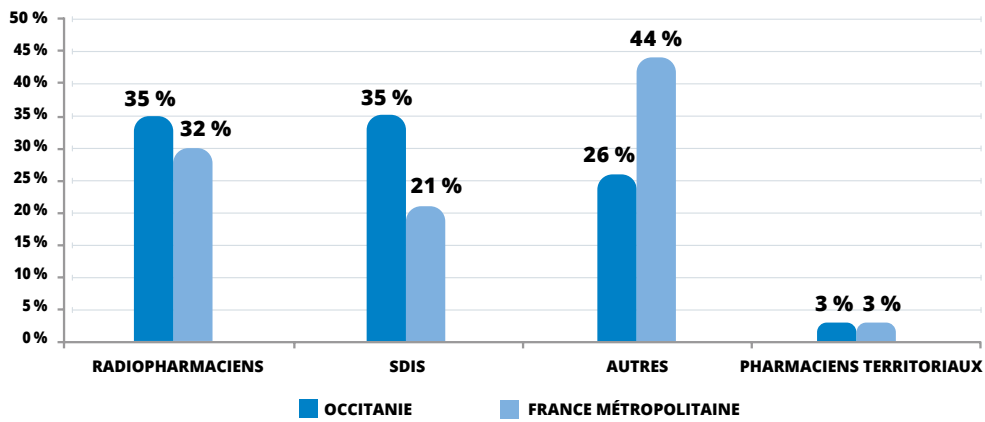
Département	Public			Privé			Public + Privé			Rapport sur le département	
	Temps partiel	Temps plein	TOTAL	Temps partiel	Temps plein	TOTAL	Temps partiel	Temps plein	TOTAL	Temps partiel	Temps plein
09 - ARIÈGE	3	10	13	0	0	0	3	10	13	23 %	77 %
11 - AUDE	6	18	24	7	4	11	13	22	35	37 %	63 %
12 - AVEYRON	10	16	26	1	2	3	11	18	29	38 %	62 %
30 - GARD	12	46	58	21	3	24	33	49	82	40 %	60 %
31 - HAUTE GARONNE	14	61	75	45	30	75	59	91	150	39 %	61 %
32 - GERS	5	11	16	3	1	4	8	12	20	40 %	60 %
34 - HÉRAULT	13	57	70	33	33	66	46	90	136	34 %	66 %
46 - LOT	3	9	12	4	2	6	7	11	18	39 %	61 %
48 - LOZÈRE	3	7	10	4	0	4	7	7	14	50 %	50 %
65 - HAUTES PYRÉNÉES	5	14	19	6	1	7	11	15	26	42 %	58 %
66 - PYRÉNÉES ORIENTALES	3	20	23	23	7	30	26	27	53	49 %	51 %
81 - TARN	7	12	19	11	8	19	18	20	38	47 %	53 %
82 - TARN ET GARONNE	4	8	12	3	4	7	7	12	19	37 %	63 %
<b>Région</b>	<b>88</b>	<b>289</b>	<b>377</b>	<b>161</b>	<b>95</b>	<b>256</b>	<b>249</b>	<b>384</b>	<b>633</b>	<b>39 %</b>	<b>61 %</b>

Source : données CNOP, traitement Crédoc.  
Champ : ensemble des pharmaciens inscrits en section H

## RÉPARTITION DES ACTIVITÉS DIVERSES EN RÉGION

Département	Radiopharmaciens	SDIS	Autres	Pharmaciens territoriaux	Total
09 - ARIÈGE	0	1	0	0	1
11 - AUDE	1	1	0	0	2
12 - AVEYRON	2	1	1	0	4
30 - GARD	1	1	1	1	4
31 - HAUTE GARONNE	3	1	4	0	8
32 - GERS	0	1	0	0	1
34 - HÉRAULT	2	1	2	0	5
46 - LOT	0	0	0	0	0
48 - LOZÈRE	0	0	0	0	0
65 - HAUTES PYRÉNÉES	1	1	0	0	2
66 - PYRÉNÉES ORIENTALES	0	1	0	0	1
81 - TARN	1	1	0	0	2
82 - TARN ET GARONNE	0	1	0	0	1
<b>Région</b>	<b>11</b>	<b>11</b>	<b>8</b>	<b>1</b>	<b>31</b>

Source : données CNOP, traitement Crédoc.  
Champ : ensemble des pharmaciens inscrits en section H

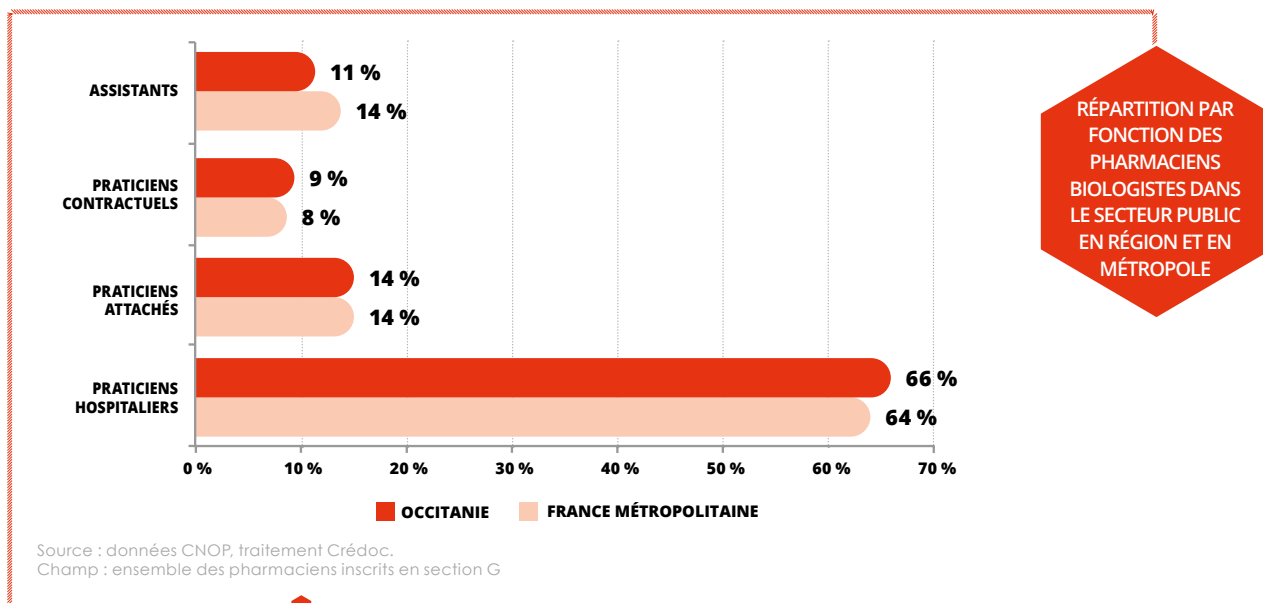
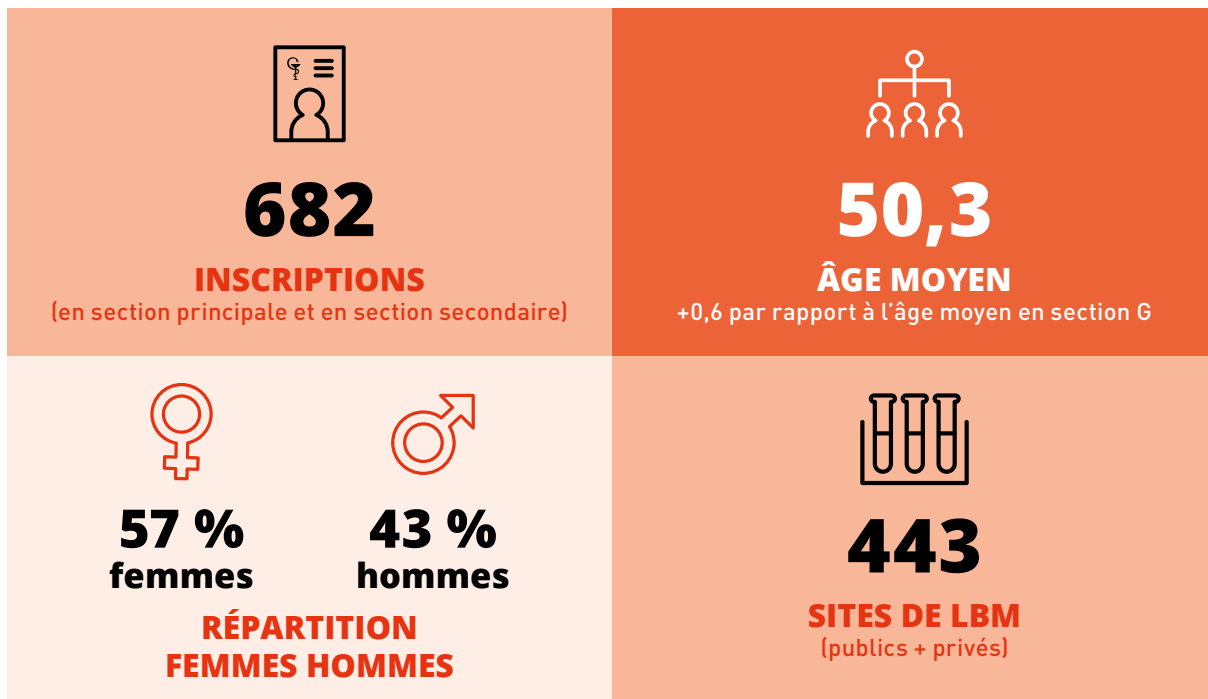


RÉPARTITION DES  
ACTIVÉS DIVERSES  
EN RÉGION ET  
EN MÉTROPOLE

Source : données CNOP, traitement Crédoc.  
Champ : ensemble des pharmaciens inscrits en section H



# PHARMACIENS BIOLOGISTES



**RÉPARTITION PAR FONCTION ET PAR DÉPARTEMENT DANS LE SECTEUR PUBLIC**

Département	Praticiens hospitaliers	Praticiens attachés	Praticiens contractuels	Assistants	Total	Part du département dans la région
09 - ARIÈGE	0	0	1	0	1	0 %
11 - AUDE	6	0	0	0	6	3 %
12 - AVEYRON	11	0	1	0	12	6 %
30 - GARD	17	4	4	1	26	13 %
31 - HAUTE GARONNE	33	16	0	9	58	29 %
32 - GERS	1	0	1	0	2	1 %
34 - HÉRAULT	41	9	5	9	64	32 %
46 - LOT	1	0	0	0	1	0 %
48 - LOZÈRE	2	0	1	0	3	1 %
65 - HAUTES PYRÉNÉES	8	0	2	0	10	5 %
66 - PYRÉNÉES ORIENTALES	7	0	2	1	10	5 %
81 - TARN	7	0	1	2	10	5 %
82 - TARN ET GARONNE	0	0	0	0	0	0 %
<b>Région</b>	<b>134</b>	<b>29</b>	<b>18</b>	<b>22</b>	<b>203</b>	<b>100 %</b>

Source : données CNOP, traitement Crédoc.

Champ : ensemble des pharmaciens inscrits en section G

**RÉPARTITION PAR FONCTION ET PAR DÉPARTEMENT DANS LE SECTEUR PRIVÉ**

Département	Biologistes responsables/ coresponsables	Biologistes médicaux salariés	Biologistes médicaux libéraux	Biologistes médicaux remplaçants en LBM	Total	Part du département dans la région
09 - ARIÈGE	3	1	0	0	4	1 %
11 - AUDE	19	9	4	1	33	7 %
12 - AVEYRON	6	5	10	0	21	4 %
30 - GARD	27	4	6	4	41	9 %
31 - HAUTE GARONNE	67	22	36	3	128	27 %
32 - GERS	16	2	2	0	20	4 %
34 - HÉRAULT	91	26	21	3	141	29 %
46 - LOT	2	1	0	0	3	1 %
48 - LOZÈRE	13	2	0	0	15	3 %
65 - HAUTES PYRÉNÉES	5	0	17	1	23	5 %
66 - PYRÉNÉES ORIENTALES	31	6	1	1	39	8 %
81 - TARN	6	4	0	1	11	2 %
82 - TARN ET GARONNE	0	0	0	0	0	0 %
<b>Région</b>	<b>286</b>	<b>82</b>	<b>97</b>	<b>14</b>	<b>479</b>	<b>100 %</b>

Source : données CNOP, traitement Crédoc.

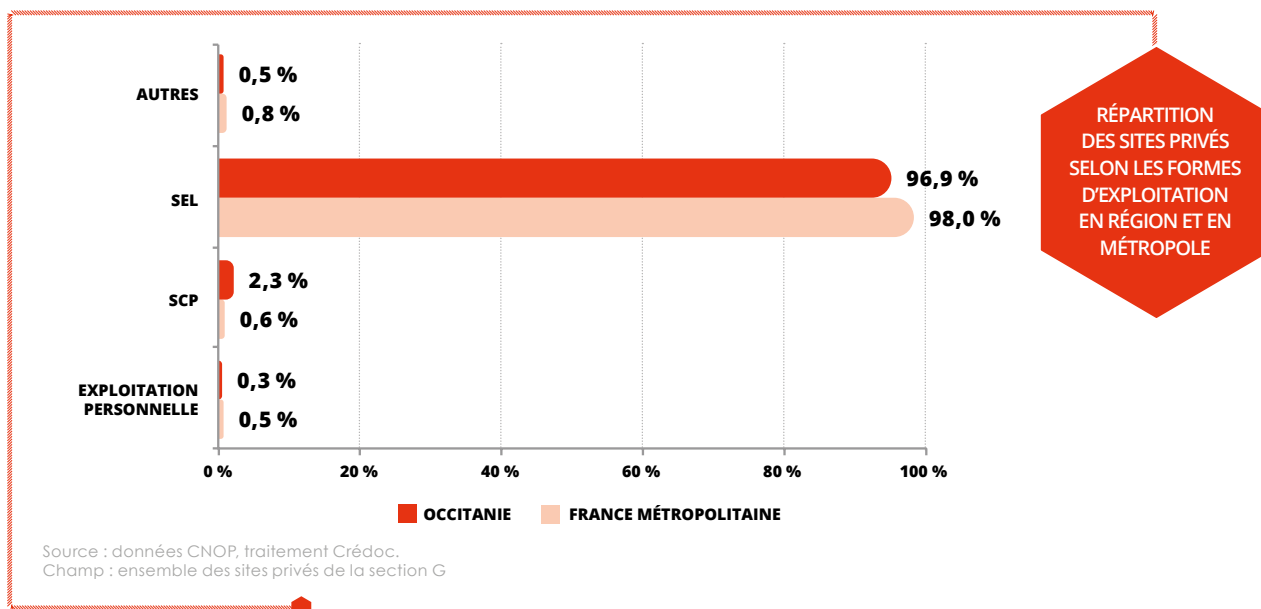
Champ : ensemble des pharmaciens inscrits en section G

# STRUCTURES JURIDIQUES

## RÉPARTITION DES SITES PRIVÉS SELON LES DIFFÉRENTES FORMES D'EXPLOITATION DES LABORATOIRES PRIVÉS PAR DÉPARTEMENT

Département	Exploitation personnelle	SCP	SEL	Autres	Total des sites privés
09 - ARIÈGE	0	2	4	0	6
11 - AUDE	1	1	13	1	16
12 - AVEYRON	0	0	12	0	12
30 - GARD	0	0	48	0	48
31 - HAUTE GARONNE	0	6	107	0	113
32 - GERS	0	0	12	0	12
34 - HÉRAULT	0	0	86	0	86
46 - LOT	0	0	7	1	8
48 - LOZÈRE	0	0	4	0	4
65 - HAUTES PYRÉNÉES	0	0	14	0	14
66 - PYRÉNÉES ORIENTALES	0	0	36	0	36
81 - TARN	0	0	19	0	19
82 - TARN ET GARONNE	0	0	14	0	14
<b>Région</b>	<b>1</b>	<b>9</b>	<b>376</b>	<b>2</b>	<b>388</b>

Source : données CNOP, traitement Crédoc.  
Champ : ensemble des sites privés de la section G





# CARTOGRAPHIE RÉGIONALE

## DENSITÉ DE LBM (PUBLIC + PRIVÉ) PAR HABITANT



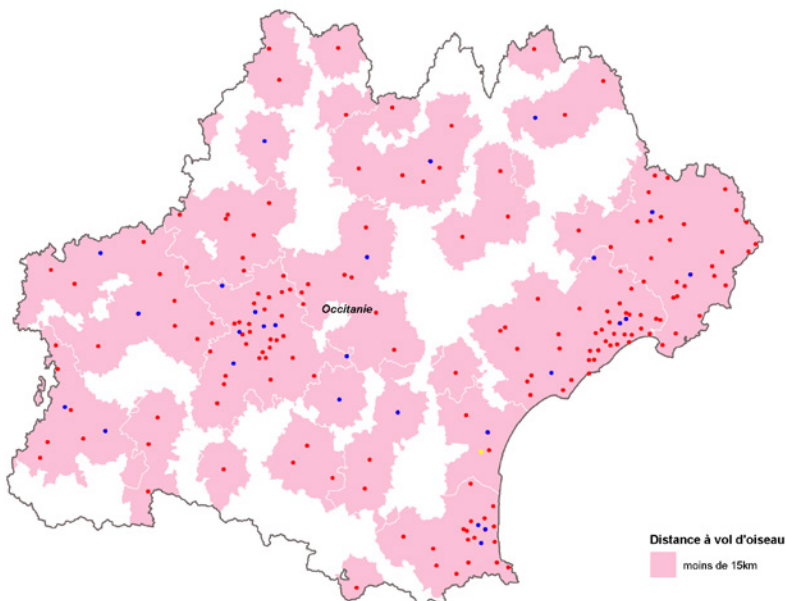
# 7,5

**LBM pour 100 000 habitants**

Moyenne en France métropolitaine :  
7,1 sites de LBM (public + privé) pour  
100 000 habitants

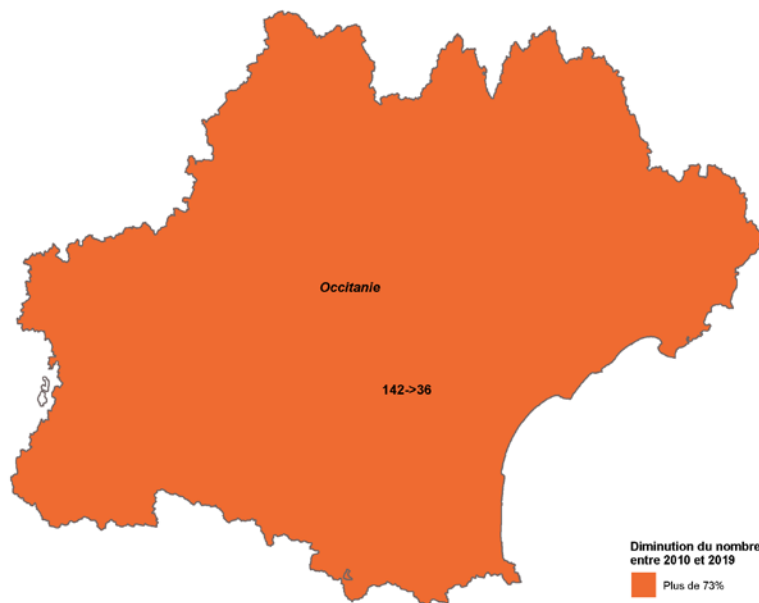
Source : données CNOP, traitement Crédoc.  
Champ : ensemble des LBM en région

## ACCÈS AUX LABORATOIRES PRIVÉS



N.B : Les points rouges représentent les sites, les bleus les LBM et les jaunes les LA.

Source : données CNOP, traitement Crédoc.  
Champ : ensemble des laboratoires privés en région



**- 75 %**

**de SEL entre 2010 et 2019**

Moyenne en France métropolitaine :  
- 71 % du nombre de SEL

Source : données CNOF, traitement Crédoc  
Champ : ensemble des SEL en région



# PHARMACIENS DE LA DISTRIBUTION EN GROS



**74**

**INSCRIPTIONS**

(en section principale et en section secondaire)



**48,7**

**ÂGE MOYEN**

+2,9 par rapport à l'âge moyen en section C



**65 %  
femmes**



**35 %  
hommes**

**RÉPARTITION FEMMES HOMMES**



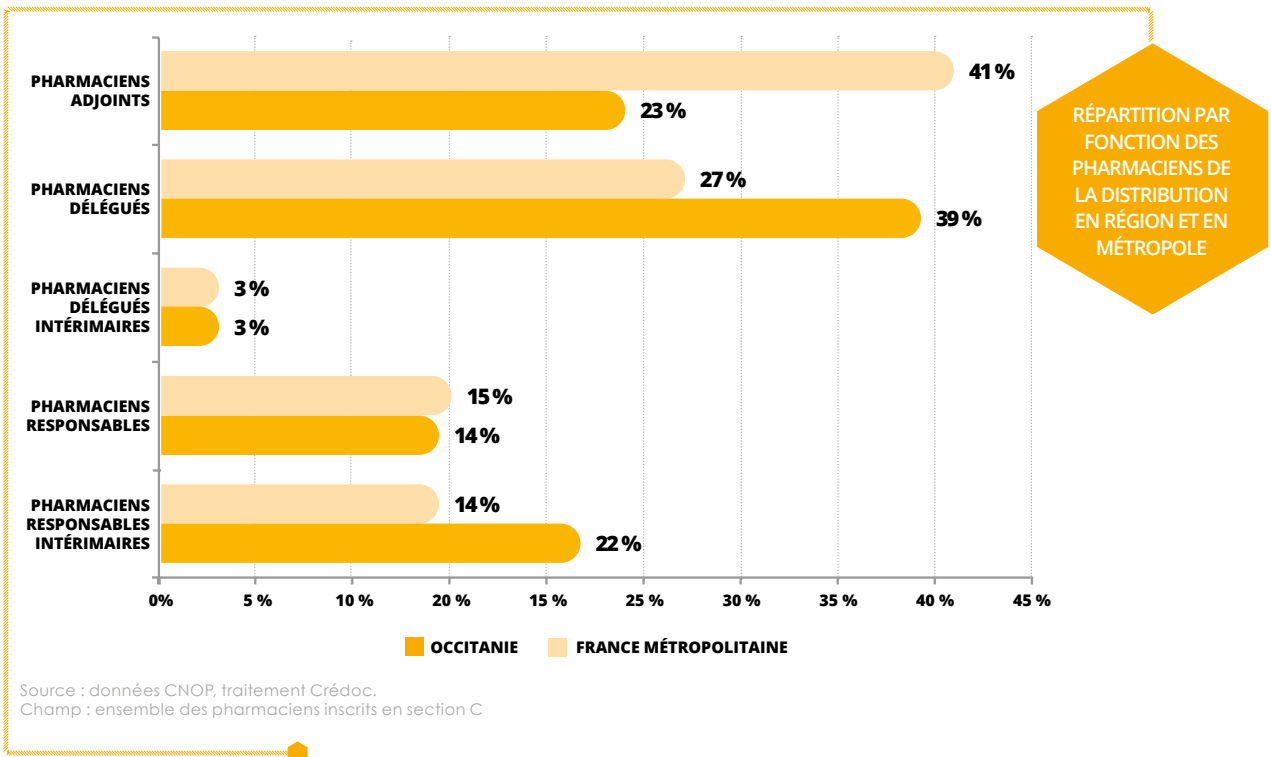
**37**

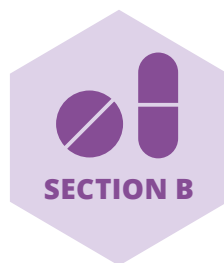
**ÉTABLISSEMENTS  
DISTRIBUTEURS**

## RÉPARTITION PAR FONCTION ET PAR DÉPARTEMENT DES PHARMACIENS DE LA DISTRIBUTION EN GROS

Département	Pharmaciens responsables	Pharmaciens responsables intérimaires	Pharmaciens délégués	Pharmaciens délégués intérimaires	Pharmaciens adjoints	Total	Part du département dans la région
09 - ARIÈGE	0	0	0	0	0	0	0 %
11 - AUDE	0	0	0	0	0	0	0 %
12 - AVEYRON	0	0	3	0	0	3	4 %
30 - GARD	1	3	3	0	0	7	9 %
31 - HAUTE GARONNE	4	4	8	2	11	29	39 %
32 - GERS	1	1	0	0	0	2	3 %
34 - HÉRAULT	2	3	10	0	6	21	28 %
46 - LOT	0	0	0	0	0	0	0 %
48 - LOZÈRE	0	0	0	0	0	0	0 %
65 - HAUTES PYRÉNÉES	0	0	2	0	0	2	3 %
66 - PYRÉNÉES ORIENTALES	0	0	3	0	0	3	4 %
81 - TARN	2	5	0	0	0	7	9 %
82 - TARN ET GARONNE	0	0	0	0	0	0	0 %
<b>Région</b>	<b>10</b>	<b>16</b>	<b>29</b>	<b>2</b>	<b>17</b>	<b>74</b>	<b>100 %</b>

Source : données CNOP, traitement Crédoc.  
Champ : ensemble des pharmaciens inscrits en section C





# PHARMACIENS DE L'INDUSTRIE



**153**

**INSCRIPTIONS**  
(en section principale et en section secondaire)



**42,8**

**ÂGE MOYEN**  
+0,8 par rapport à l'âge moyen en section B



**65 %  
femmes**



**35 %  
hommes**

**RÉPARTITION  
FEMMES HOMMES**

## RÉPARTITION PAR FONCTION ET PAR DÉPARTEMENT DES PHARMACIENS DE L'INDUSTRIE

Département	Pharmaciens adjoints	Pharmaciens délégués	Pharmaciens responsables	Pharmaciens responsables intérimaires	Total	Évolution 2014-2019	Part du département dans la région
09 - ARIÈGE	0	0	0	0	0	0,0 %	0,0 %
11 - AUDE	0	0	0	0	0	0,0 %	0,0 %
12 - AVEYRON	0	0	1	0	1	0,0 %	0,7 %
30 - GARD	4	1	2	2	9	-10,0 %	5,9 %
31 - HAUTE GARONNE	43	9	6	6	64	+18,5 %	41,8 %
32 - GERS	2	2	0	0	4	-20,0 %	2,6 %
34 - HÉRAULT	42	6	4	2	54	+28,6 %	35,3 %
46 - LOT	1	1	1	1	4	+33,3 %	2,6 %
48 - LOZÈRE	0	0	0	0	0	0,0 %	0,0 %
65 - HAUTES PYRÉNÉES	0	0	0	0	0	0,0 %	0,0 %
66 - PYRÉNÉES ORIENTALES	0	0	0	0	0	0,0 %	0,0 %
81 - TARN	8	1	3	5	17	-5,6 %	11,1 %
82 - TARN ET GARONNE	0	0	0	0	0	0,0 %	0,0 %
<b>Région</b>	<b>100</b>	<b>20</b>	<b>17</b>	<b>16</b>	<b>153</b>	<b>+15,0 %</b>	<b>100,0 %</b>

Source : données CNOP, traitement Crédoc.

Champ : ensemble des pharmaciens inscrits en section B

