

DÉMOGRAPHIE DES PHARMACIENS

EN PAYS DE LA LOIRE

— PANORAMA AU 1^{ER} JANVIER 2020 —



DONNÉES GÉNÉRALES



3 583

INSCRIPTIONS

(en section principale ou dans une autre section secondaire)

3 636 en 2014, -1,5 %



3 557

INSCRITS PHYSIQUES

(rattachés à une seule section principale)

3 681 en 2014, -3,4 %



102

INSCRIPTIONS NOUVELLES

124 en 2014, -17,7 %



65,7 %

proviennent de la même région

ORIGINE DU DIPLÔME DES NOUVEAUX INSCRITS

-2,9 points par rapport au national



**ANGERS
NANTES**

UNIVERSITÉS



46,1

**ÂGE
MOYEN**

-0,6 par rapport au national



177

**NUMERUS
CLAUSUS**

Identique en 2014



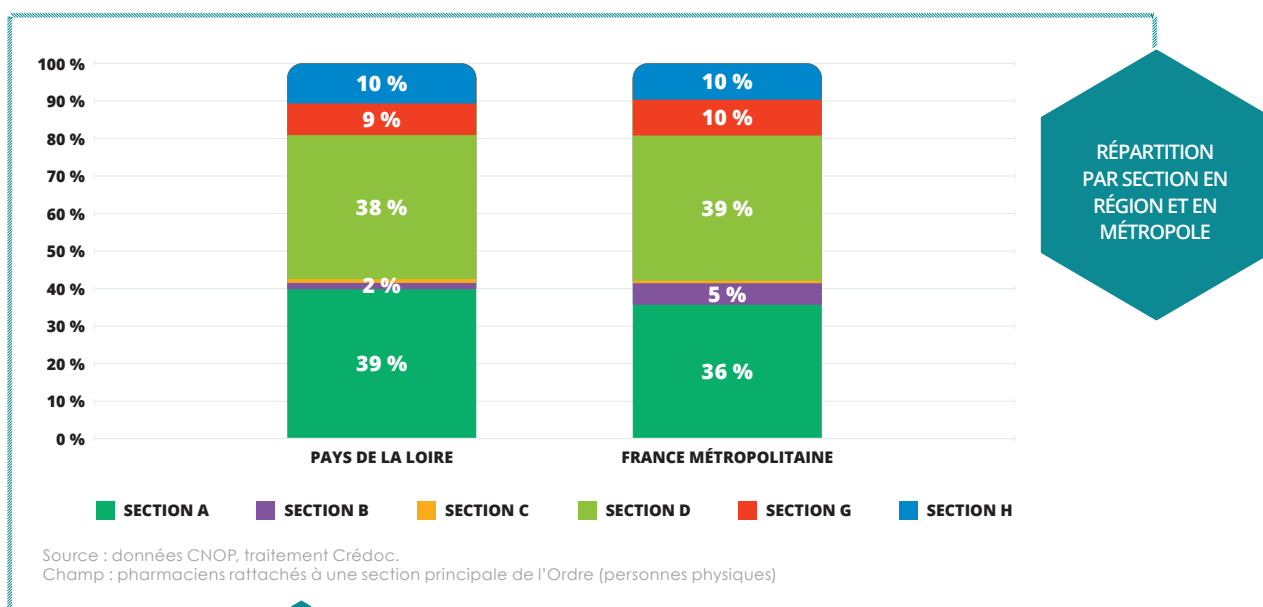
**70 %
femmes**



**30 %
hommes**

**RÉPARTITION
FEMMES HOMMES**

Note : En raison des arrondis, la somme des pourcentages n'est pas toujours égale à 100 % dans les éléments de cette brochure.



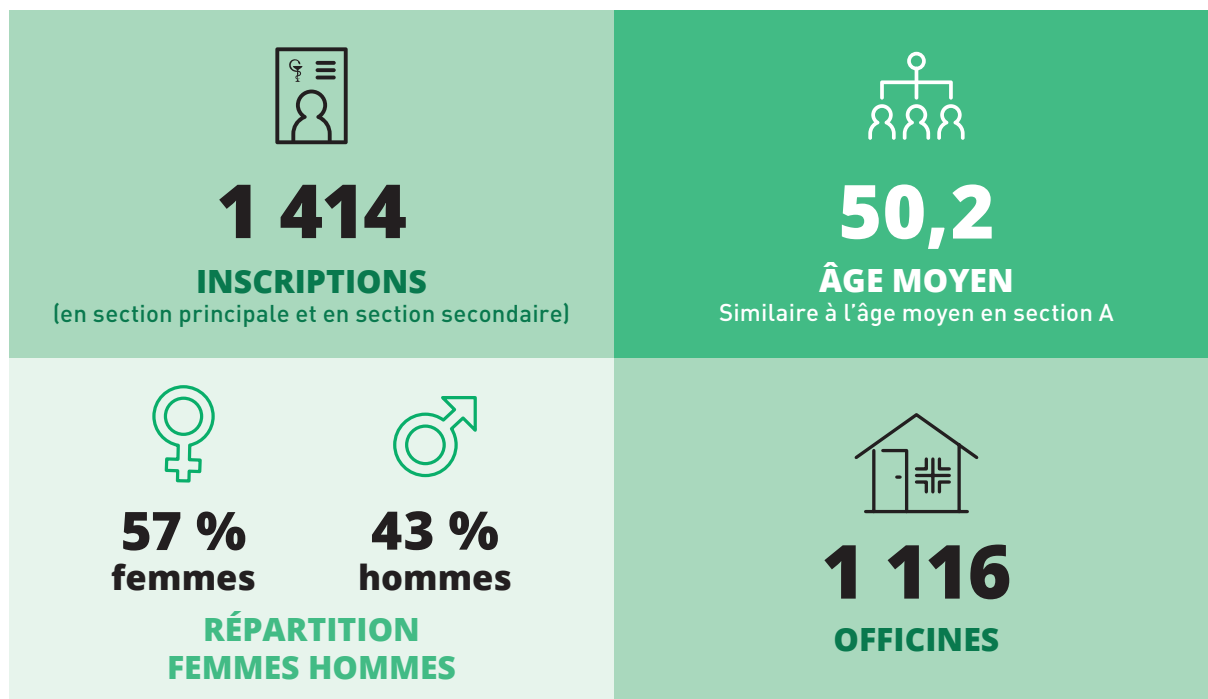
RÉPARTITION DES INSCRITS PAR DÉPARTEMENT ET PAR SECTION EN 2019

Département	Section A	Section B	Section C	Section D	Section G	Section H	TOTAL 2019	Part du département dans la région	Évolution 2014-2019
44 - LOIRE ATLANTIQUE	511	15	14	559	145	130	1 374	39 %	-4,0 %
49 - MAINE-ET-LOIRE	301	33	24	309	64	92	823	23 %	-4,4 %
53 - MAYENNE	107	24	6	95	16	25	273	8 %	+2,2 %
72 - SARTHE	214	0	2	177	31	49	473	13 %	-3,7 %
85 - VENDÉE	281	7	2	246	32	46	614	17 %	-3,5 %
Région	1 414	79	48	1 386	288	342	3 557	100 %	-3,5 %

Source : données CNOP, traitement Crédoc.
Champ : pharmaciens rattachés à une section principale de l'Ordre (personnes physiques)



PHARMACIENS TITULAIRES D'OFFICINE



RÉPARTITION PAR TRANCHE D'ÂGE ET PAR SEXE DES PHARMACIENS D'OFFICINE

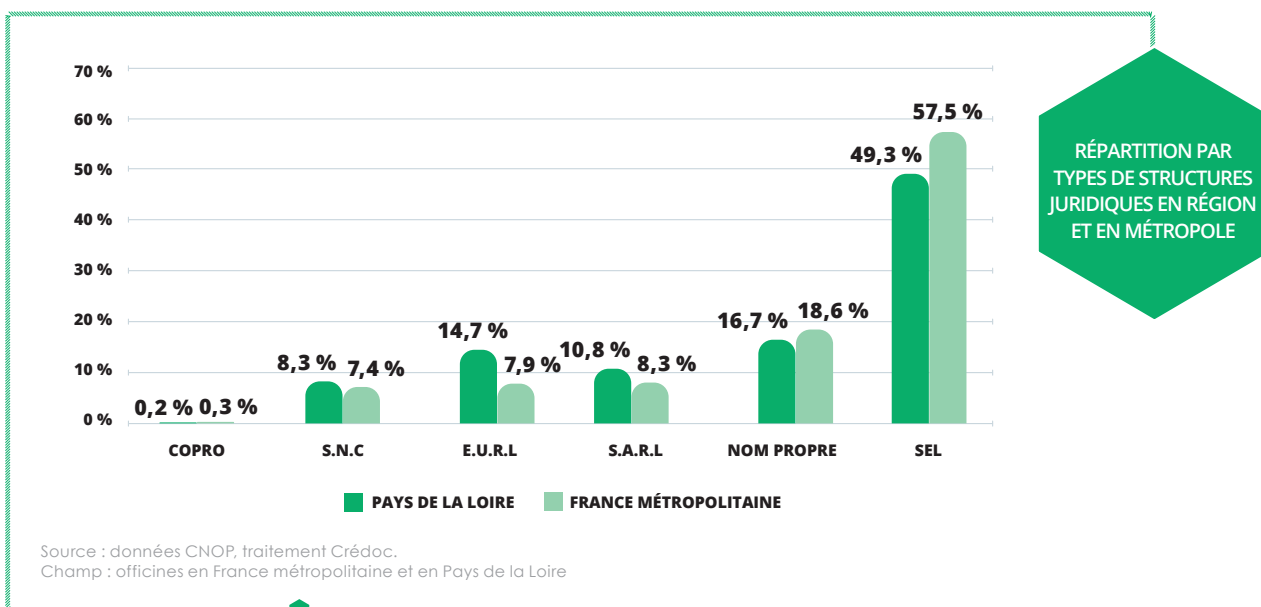
Département	- de 36 ans	36 ans et plus	Femmes	Hommes	TOTAL 2019	Part du département dans la région	Évolution 2014-2019
44 - LOIRE ATLANTIQUE	54	457	304	207	511	36,1 %	-7,3 %
49 - MAINE-ET-LOIRE	30	271	167	134	301	21,3 %	-5,0 %
53 - MAYENNE	9	98	59	48	107	7,6 %	-13,0 %
72 - SARTHE	22	192	122	92	214	15,1 %	-7,4 %
85 - VENDÉE	30	251	158	123	281	19,9 %	-3,1 %
Région	145	1 269	810	604	1 414	100,0 %	-6,5 %

Source : données CNOP, traitement Crédoc.
Champ : pharmaciens inscrits en section A

STRUCTURES JURIDIQUES : RÉPARTITION PAR DÉPARTEMENT

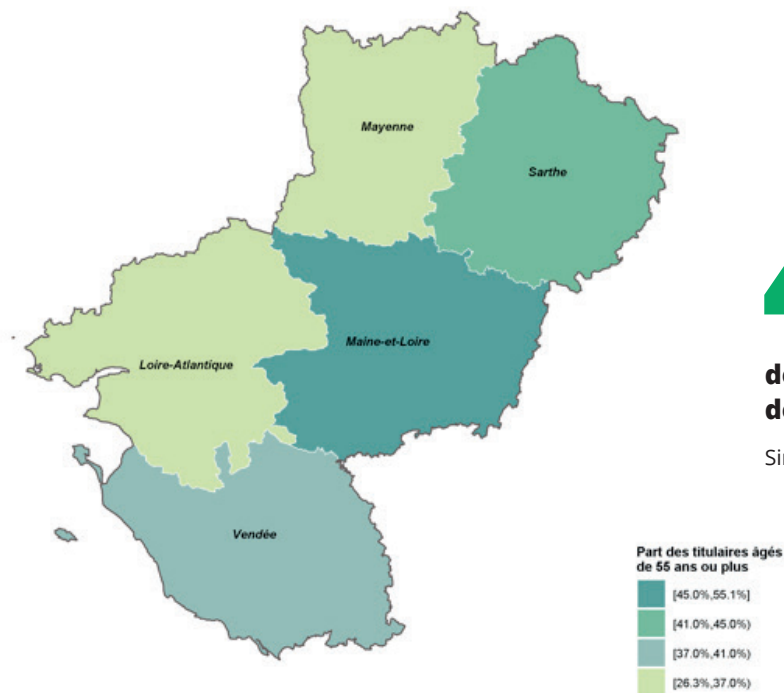
Département	Copro	S.N.C.	S.A.R.L	E.U.R.L	SEL	Nom propre	Officines	Part du département dans la région
44 - LOIRE ATLANTIQUE	0	42	57	76	183	50	408	36,6 %
49 - MAINE-ET-LOIRE	1	21	13	37	121	51	244	21,9 %
53 - MAYENNE	0	4	3	17	50	13	87	7,8 %
72 - SARTHE	0	11	20	9	98	25	163	14,6 %
85 - VENDÉE	1	15	28	25	98	47	214	19,2 %
Région	2	93	121	164	550	186	1 116	100,0 %

Source : données CNOP, traitement Crédoc.
Champ : officines en Pays de la Loire



CARTOGRAPHIE RÉGIONALE

TITULAIRES ÂGÉS DE 55 ANS OU PLUS

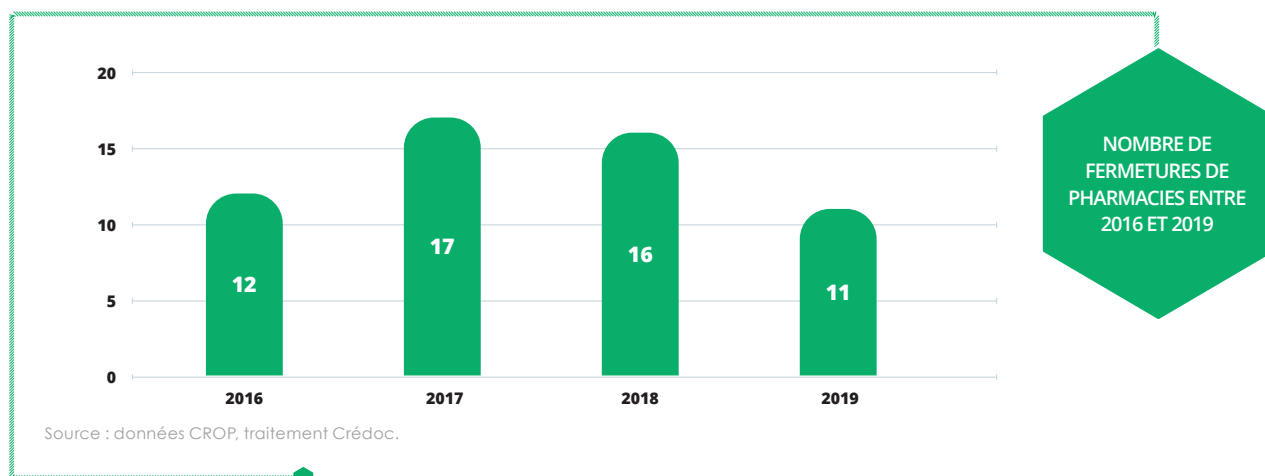


40%

de titulaires âgés de 55 ans et plus

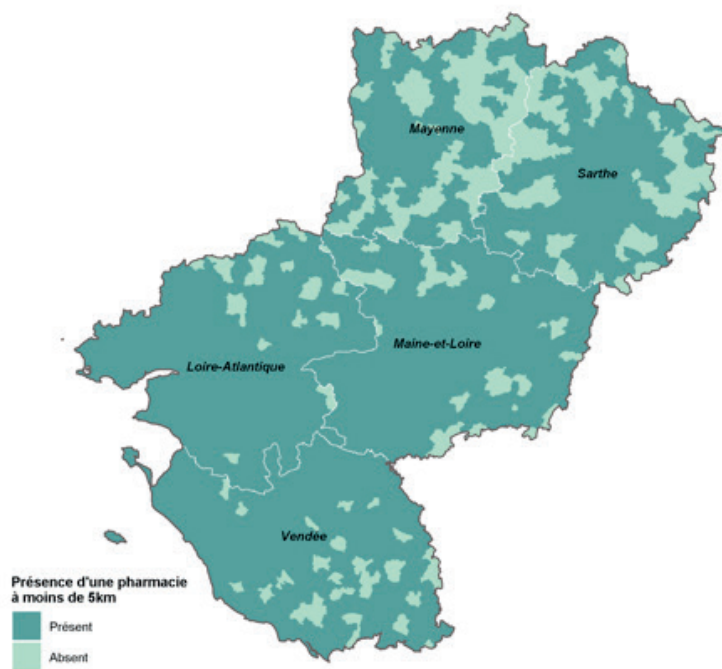
Similaire à la moyenne nationale

Source : données CNOP, traitement Crédoc
Champ : titulaires d'officine de plus de 55 ans



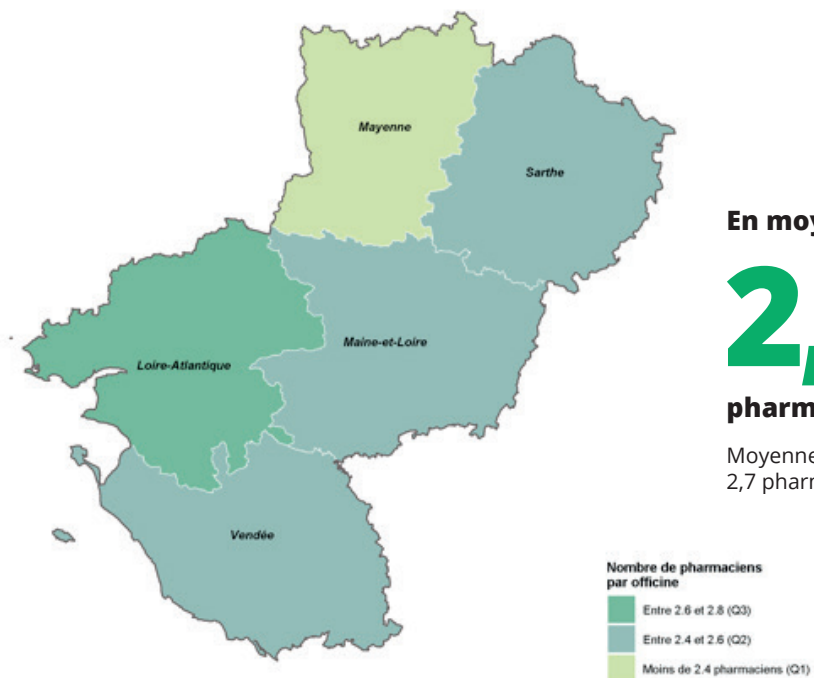
Source : données CROP, traitement Crédoc.

ACCESSIBILITÉ DES PHARMACIES : PRÉSENCE D'UNE PHARMACIE À MOINS DE 5 KILOMÈTRES PAR COMMUNE (À VOL D'OISEAU)



Source : INSEE base des équipements en santé (données 2018), traitement Crédoc.
Champ : ensemble des communes de la région

PRÉSENCE PHARMACEUTIQUE EN 2019 : TITULAIRES + ADJOINTS + INTÉRIM



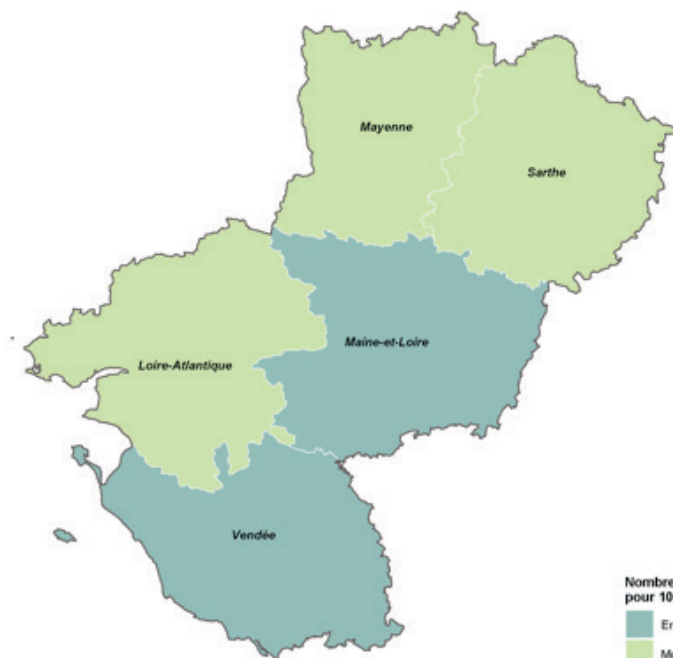
En moyenne

2,6

pharmaciens par officine

Moyenne en France métropolitaine :
2,7 pharmaciens par officine

Source : données CNOP, traitement Crédoc.
Champ : ensemble des pharmaciens travaillant comme titulaires, adjoints ou intérim au sein d'une officine



En moyenne

29

**officines pour
100 000 habitants**

Moyenne en France métropolitaine :
32 officines pour 100 000 habitants

Nombre d'officines
pour 100 000 habitants

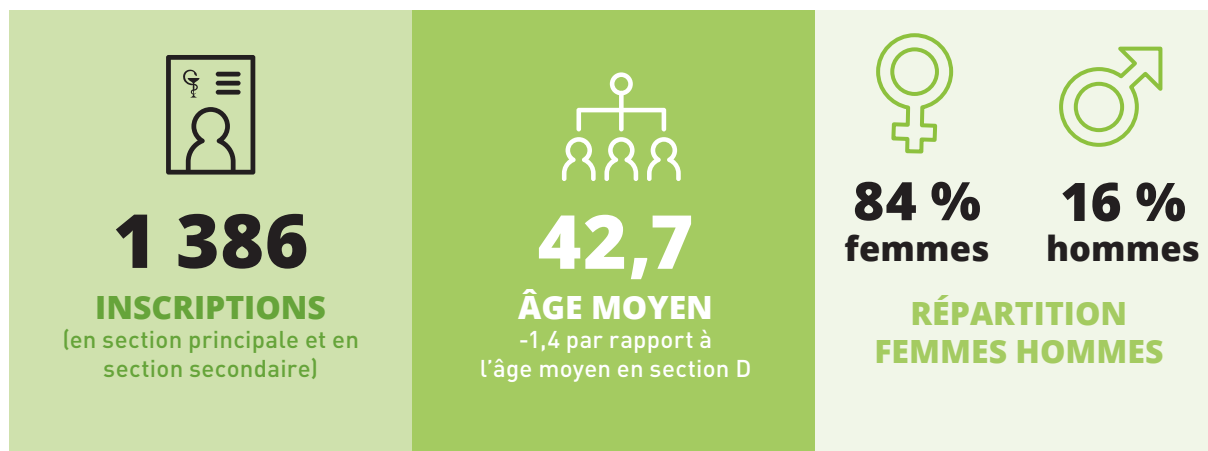
- Entre 29.74 et 33.45 (Q2)
- Moins de 29.74 (Q1)

Source : données CNOP, traitement Crédoc.
Champ : ensemble des pharmacies d'officine en région.



SECTION D

PHARMACIENS ADJOINTS D'OFFICINE ET AUTRES EXERCICES

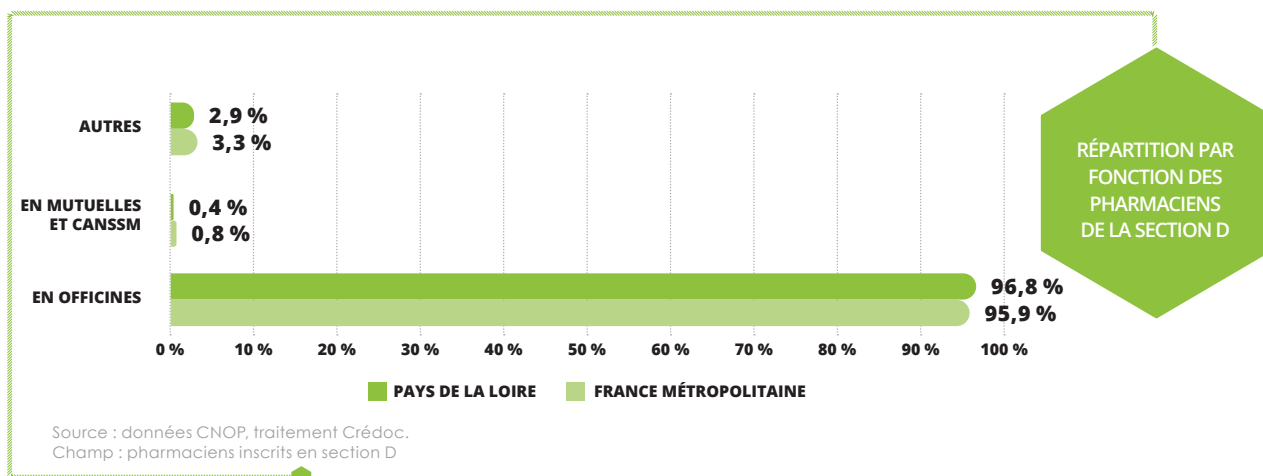


RÉPARTITION PAR FONCTION ET PAR DÉPARTEMENT DES PHARMACIENS EN SECTION D

Département	En officines	En pharmacies mutualistes et de la CANSSM*	Autres exercices	Total	Nb. d'officines	Adjointes par officine	Écart 2014-2019
44 - LOIRE ATLANTIQUE	542	0	17	559	408	1,3	+10
49 - MAINE-ET-LOIRE	296	5	8	309	244	1,2	+7
53 - MAYENNE	94	0	1	95	87	1,1	+17
72 - SARTHE	172	0	5	177	163	1,1	+2
85 - VENDÉE	237	0	9	246	214	1,1	-4
Région	1 341	5	40	1 386	1 116	1,2	+32

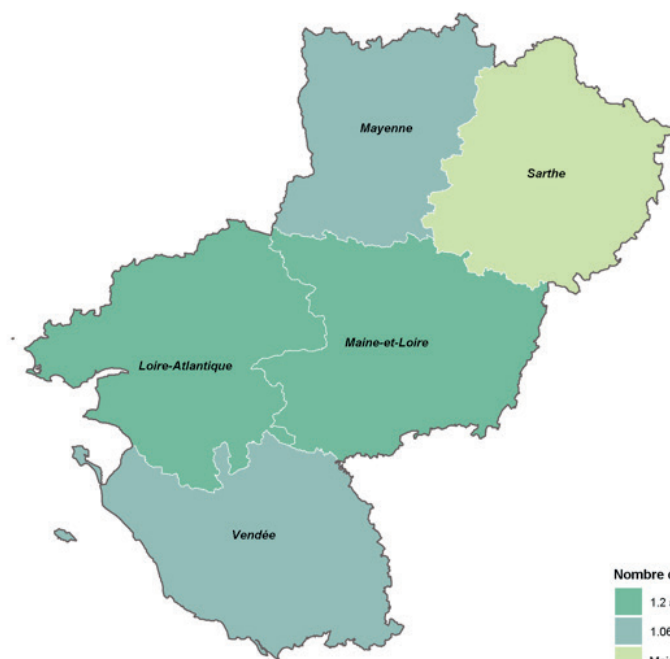
* Caisse Autonome Nationale de la Sécurité Sociale dans les Mines.

Source : données CNOP, traitement Crédoc.
Champ : pharmaciens inscrits en section D



CARTOGRAPHIE RÉGIONALE

NOMBRE DE PHARMACIENS ADJOINTS PAR OFFICINE

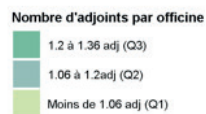


En moyenne

1,2

adjoint par officine

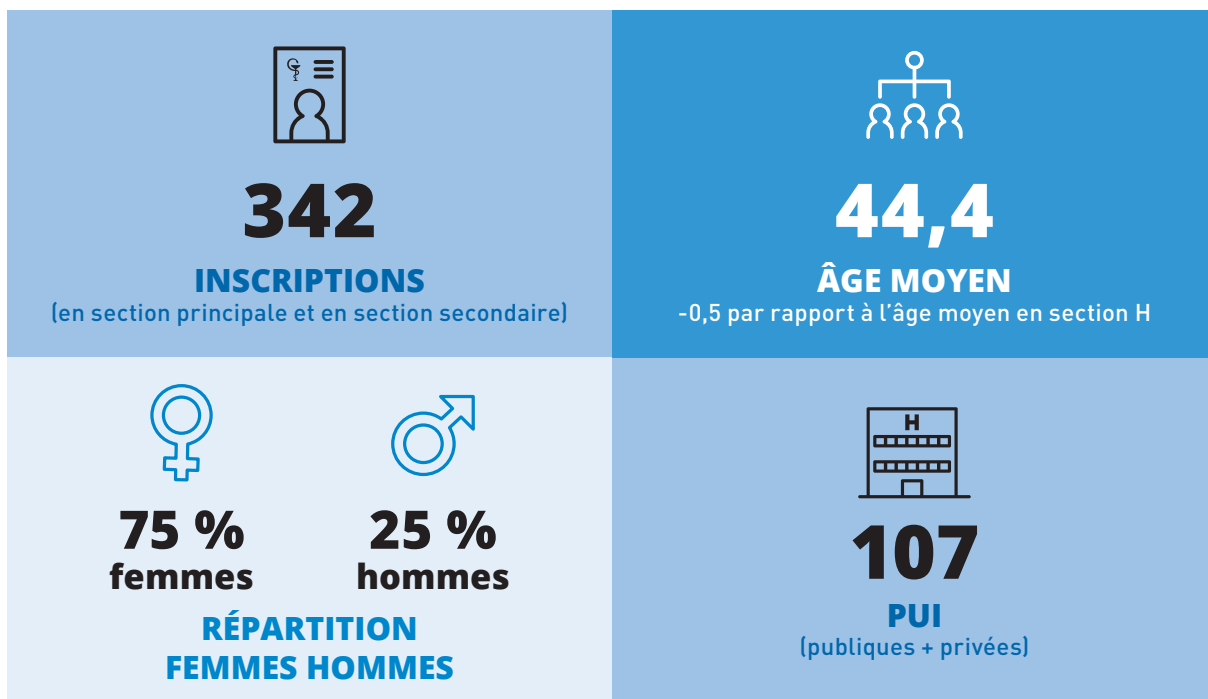
Moyenne en France métropolitaine :
1,3 adjoint par officine



Source : données CNOP, traitement Crédoc
Champ : ensemble des pharmaciens adjoints d'officine en région



PHARMACIENS DES ÉTABLISSEMENTS DE SANTÉ, MÉDICO-SOCIAUX ET DES SERVICES D'INCENDIE ET DE SECOURS



NOMBRE DE PUI ET DE PHARMACIENS PAR DÉPARTEMENT AVEC DISTINCTION SECTEUR PUBLIC ET SECTEUR PRIVÉ

Département	Public		Privé		Public + Privé		
	Pharmaciens	PUI	Pharmaciens	PUI	Pharmaciens	PUI	Rapport Nb Pharmaciens/Nb PUI
44 - LOIRE ATLANTIQUE	80	18	50	21	130	39	3,33
49 - MAINE-ET-LOIRE	63	11	29	12	92	23	4,00
53 - MAYENNE	22	7	3	2	25	9	2,78
72 - SARTHE	37	11	12	8	49	19	2,58
85 - VENDÉE	38	10	8	7	46	17	2,71
Région	240	57	102	50	342	107	3,20

Source : données CNOP, traitement Crédoc.
Champ : ensemble des pharmaciens inscrits en section H – Pharmacies à Usage Intérieur

NOMBRE DE POSTES OCCUPÉS PAR TYPE DE CONTRAT PAR DÉPARTEMENT

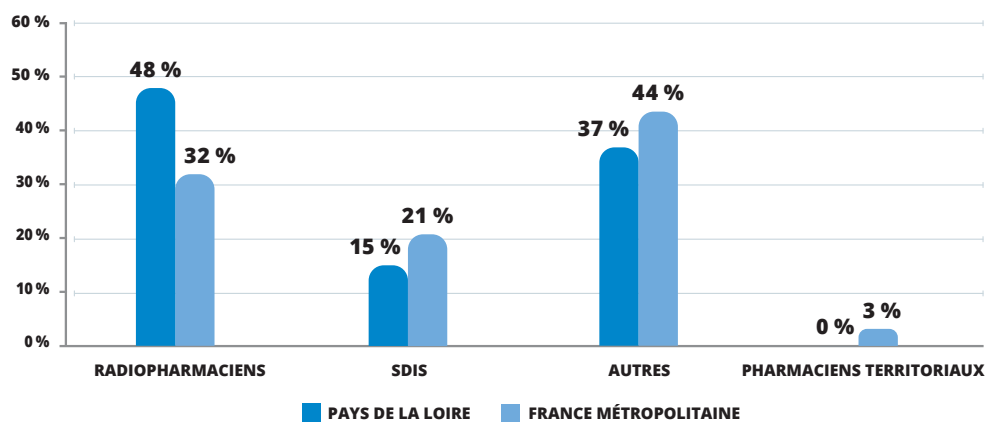
Département	Public			Privé			Public + Privé			Rapport sur le département	
	Temps partiel	Temps plein	TOTAL	Temps partiel	Temps plein	TOTAL	Temps partiel	Temps plein	TOTAL	Temps partiel	Temps plein
44 - LOIRE ATLANTIQUE	16	64	80	33	17	50	49	81	130	38 %	62 %
49 - MAINE-ET-LOIRE	15	48	63	17	12	29	32	60	92	35 %	65 %
53 - MAYENNE	7	15	22	2	1	3	9	16	25	36 %	64 %
72 - SARTHE	7	30	37	7	5	12	14	35	49	29 %	71 %
85 - VENDÉE	9	29	38	7	1	8	16	30	46	35 %	65 %
Région	54	186	240	66	36	102	120	222	342	35 %	65 %

Source : données CNOP, traitement Crédoc.
Champ : ensemble des pharmaciens inscrits en section H

RÉPARTITION DES ACTIVITÉS DIVERSES EN RÉGION

Département	Radiopharmaciens	SDIS	Autres	Pharmaciens territoriaux	Total
44 - LOIRE ATLANTIQUE	8	1	3	0	12
49 - MAINE-ET-LOIRE	2	1	4	0	7
53 - MAYENNE	0	0	0	0	0
72 - SARTHE	2	1	1	0	4
85 - VENDÉE	1	1	2	0	4
Région	13	4	10	0	27

Source : données CNOP, traitement Crédoc.
Champ : ensemble des pharmaciens inscrits en section H

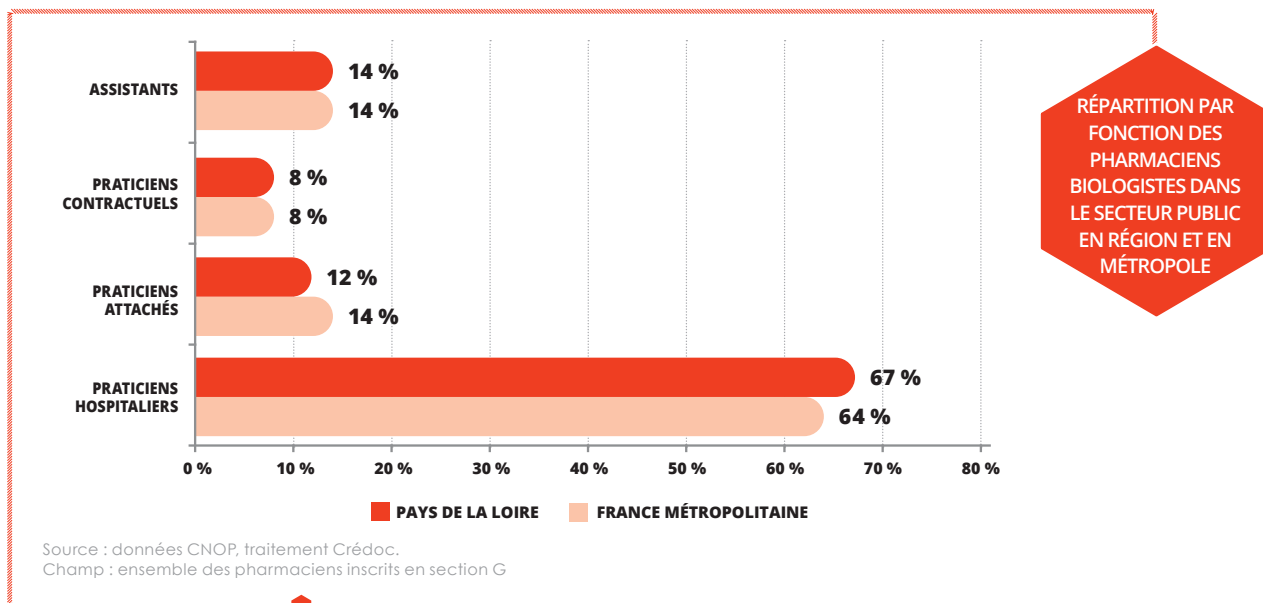
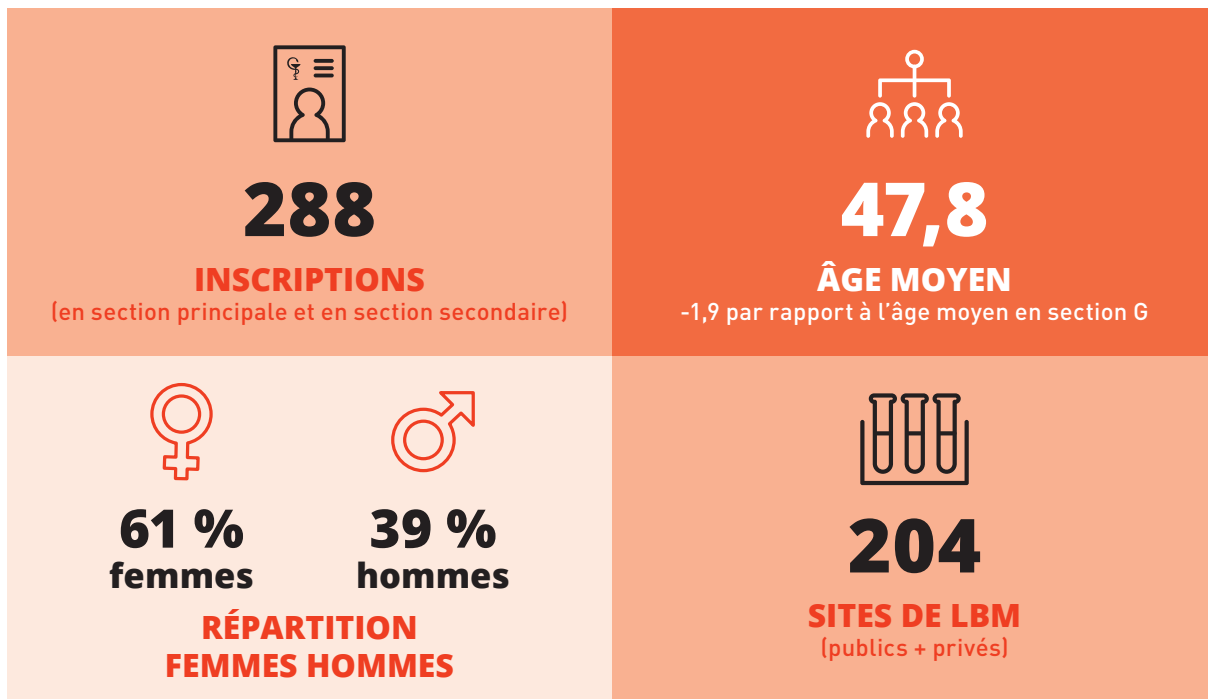


RÉPARTITION DES
ACTIVITÉS DIVERSES
EN RÉGION ET
EN MÉTROPOLE

Source : données CNOP, traitement Crédoc.
Champ : ensemble des pharmaciens inscrits en section H



PHARMACIENS BIOLOGISTES



RÉPARTITION PAR FONCTION ET PAR DÉPARTEMENT DANS LE SECTEUR PUBLIC

Département	Praticiens hospitaliers	Praticiens attachés	Praticiens contractuels	Assistants	Total	Part du département dans la région
44 - LOIRE ATLANTIQUE	41	10	3	8	62	53 %
49 - MAINE-ET-LOIRE	20	4	2	7	33	28 %
53 - MAYENNE	3	0	1	0	4	3 %
72 - SARTHE	10	0	2	1	13	11 %
85 - VENDÉE	5	0	1	0	6	5 %
Région	79	14	9	16	118	100 %

Source : données CNOP, traitement Crédoc.
 Champ : ensemble des pharmaciens inscrits en section G

RÉPARTITION PAR FONCTION ET PAR DÉPARTEMENT DANS LE SECTEUR PRIVÉ

Département	Biologistes responsables/ coresponsables	Biologistes médicaux salariés	Biologistes médicaux libéraux	Biologistes médicaux remplaçants en LBM	Total	Part du département dans la région
44 - LOIRE ATLANTIQUE	42	11	27	3	83	49 %
49 - MAINE-ET-LOIRE	21	4	5	1	31	18 %
53 - MAYENNE	9	0	3	0	12	7 %
72 - SARTHE	15	1	1	1	18	11 %
85 - VENDÉE	20	5	1	0	26	15 %
Région	107	21	37	5	170	100 %

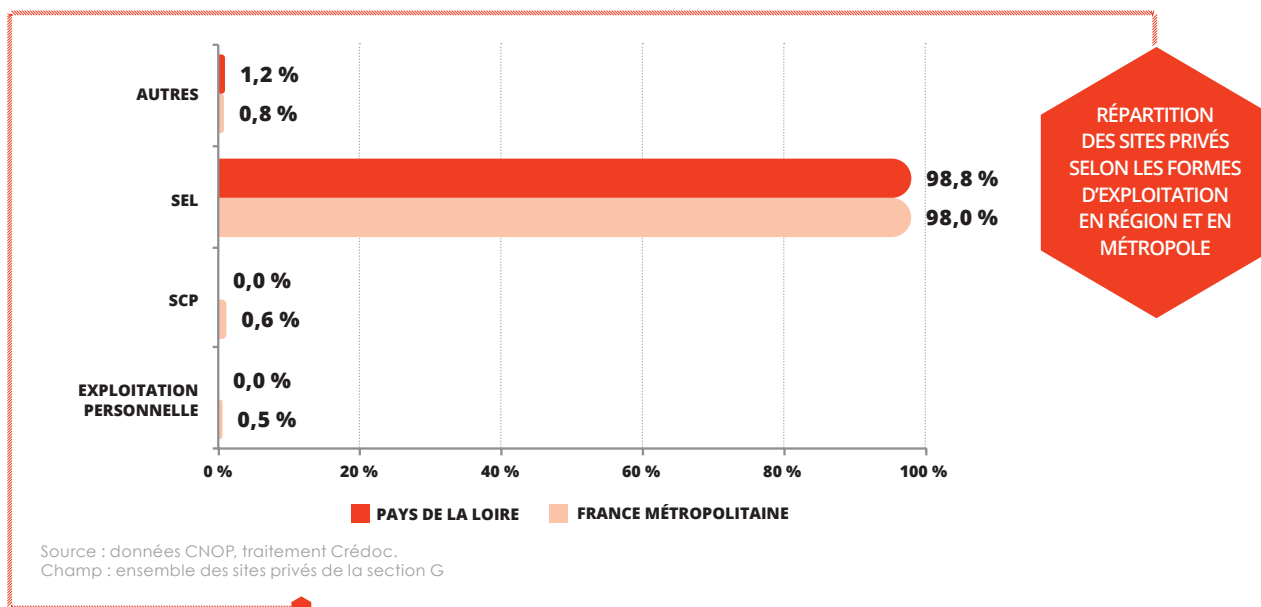
Source : données CNOP, traitement Crédoc.
 Champ : ensemble des pharmaciens inscrits en section G

STRUCTURES JURIDIQUES

RÉPARTITION DES SITES PRIVÉS SELON LES DIFFÉRENTES FORMES D'EXPLOITATION DES LABORATOIRES PRIVÉS PAR DÉPARTEMENT

Département	Exploitation personnelle	SCP	SEL	Autres	Total des sites privés
44 - LOIRE ATLANTIQUE	0	0	76	2	78
49 - MAINE-ET-LOIRE	0	0	44	0	44
53 - MAYENNE	0	0	9	0	9
72 - SARTHE	0	0	16	0	16
85 - VENDÉE	0	0	26	0	26
Région	0	0	171	2	173

Source : données CNOP, traitement Crédoc.
 Champ : ensemble des sites privés de la section G



CARTOGRAPHIE RÉGIONALE

DENSITÉ DE LBM (PUBLIC + PRIVÉ) PAR HABITANT



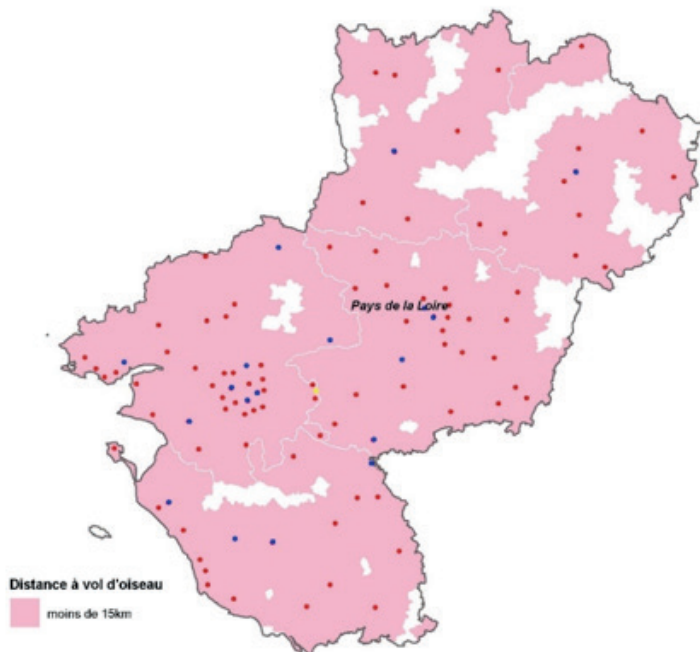
5,4

LBM pour 100 000 habitants

Moyenne en France métropolitaine :
7,1 sites de LBM (public + privé) pour
100 000 habitants

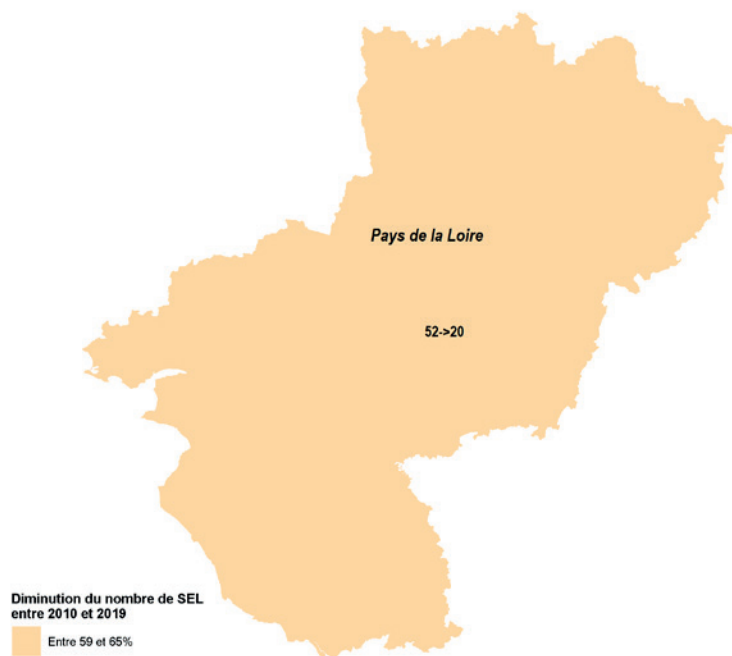
Source : données CNOP, traitement Crédoc.
Champ : ensemble des LBM en région

ACCÈS AUX LABORATOIRES PRIVÉS



N.B : Les points rouges représentent les sites, les bleus les LBM et les jaunes les LA.

Source : données CNOP, traitement Crédoc.
Champ : ensemble des laboratoires privés en région



- 62 %

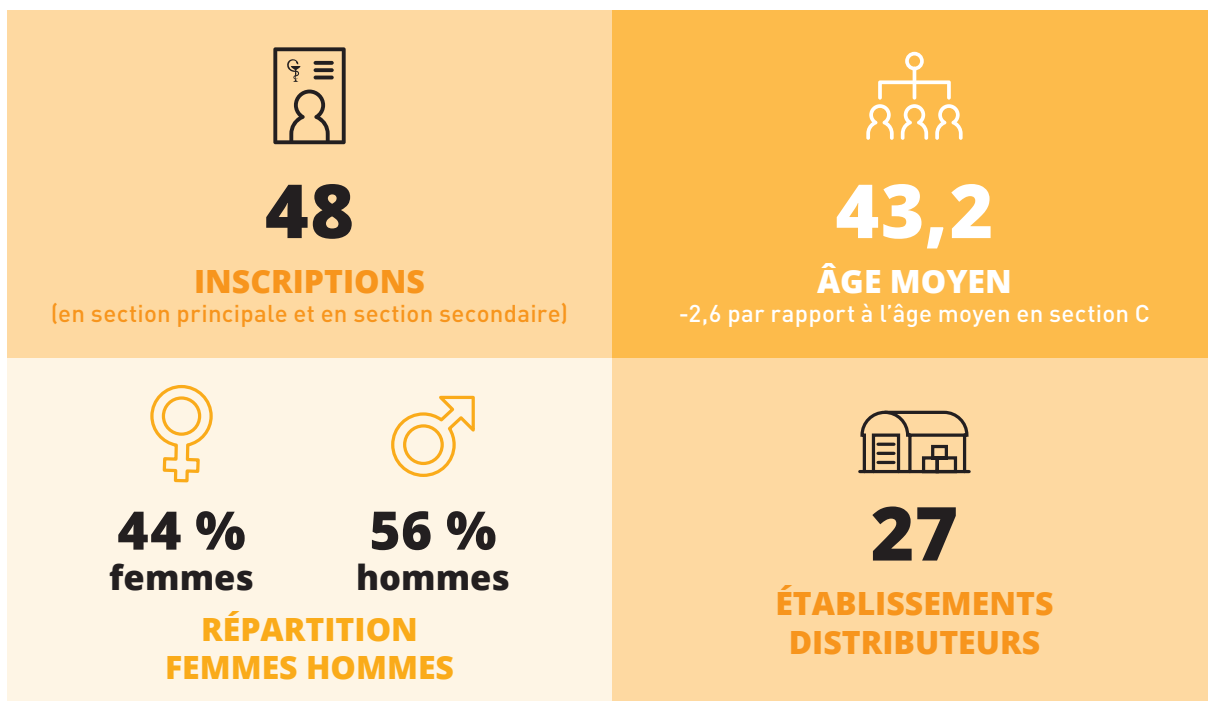
de SEL entre 2010 et 2019

Moyenne en France métropolitaine :
- 71 % du nombre de SEL

Source : données CNOP, traitement Crédoc
Champ : ensemble des SEL en région



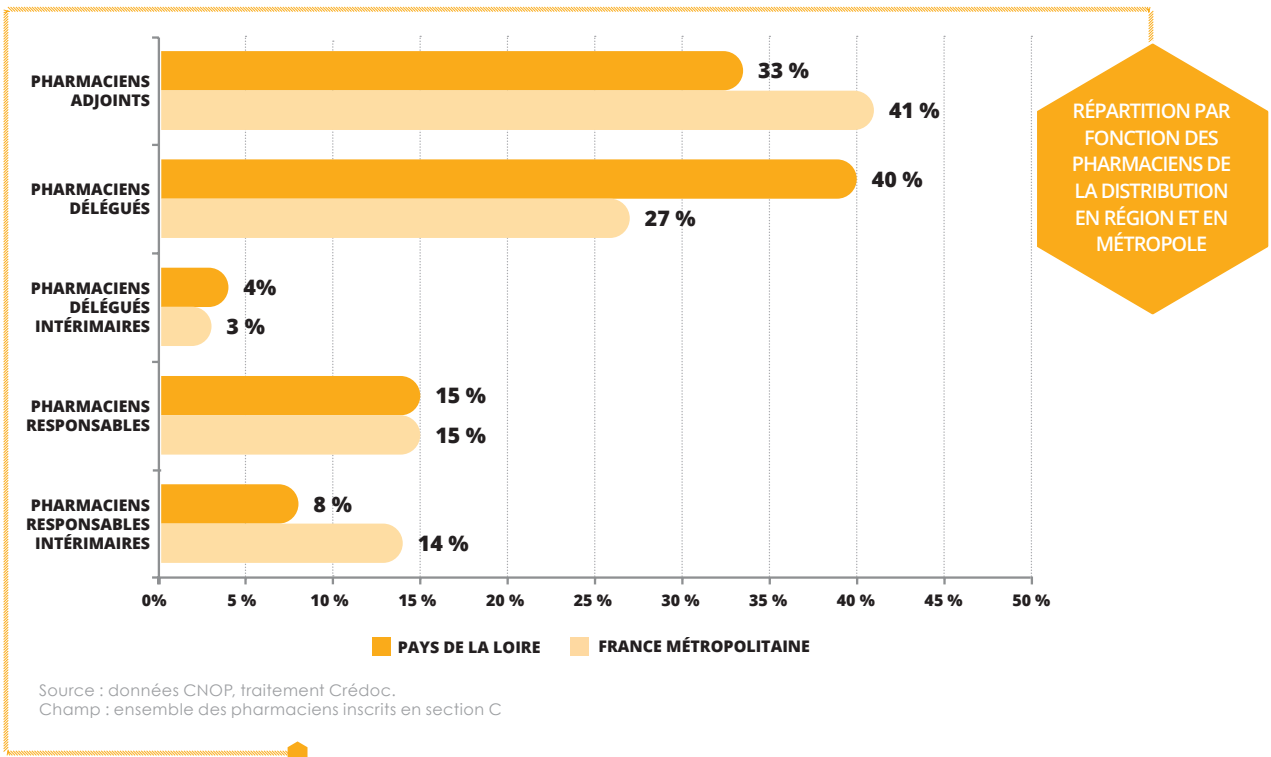
PHARMACIENS DE LA DISTRIBUTION EN GROS

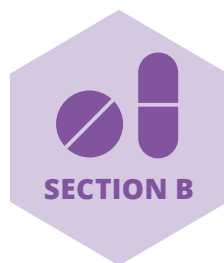


RÉPARTITION PAR FONCTION ET PAR DÉPARTEMENT DES PHARMACIENS DE LA DISTRIBUTION EN GROS

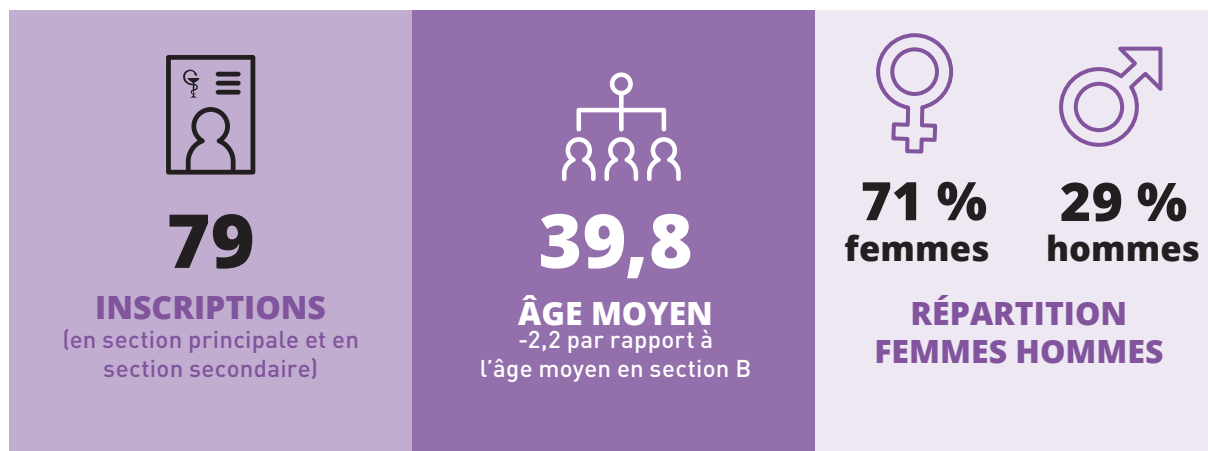
Département	Pharmaciens responsables	Pharmaciens responsables intérimaires	Pharmaciens délégués	Pharmaciens délégués intérimaires	Pharmaciens adjoints	Total	Part du département dans la région
44 - LOIRE ATLANTIQUE	2	1	7	0	4	14	29 %
49 - MAINE-ET-LOIRE	5	3	8	0	8	24	50 %
53 - MAYENNE	0	0	1	2	3	6	13 %
72 - SARTHE	0	0	2	0	0	2	4 %
85 - VENDÉE	0	0	1	0	1	2	4 %
Région	7	4	19	2	16	48	100 %

Source : données CNOP, traitement Crédoc.
 Champ : ensemble des pharmaciens inscrits en section C





PHARMACIENS DE L'INDUSTRIE



RÉPARTITION PAR FONCTION ET PAR DÉPARTEMENT DES PHARMACIENS DE L'INDUSTRIE

Département	Pharmaciens adjoints	Pharmaciens délégués	Pharmaciens responsables	Pharmaciens responsables intérimaires	Total	Évolution 2014-2019	Part du département dans la région
44 - LOIRE ATLANTIQUE	9	3	2	1	15	+50,0 %	19,0 %
49 - MAINE-ET-LOIRE	20	5	6	2	33	+32,0 %	41,8 %
53 - MAYENNE	18	5	0	1	24	+14,3 %	30,4 %
72 - SARTHE	0	0	0	0	0	0,0 %	0,0 %
85 - VENDÉE	4	0	2	1	7	+16,7 %	8,9 %
Région	51	13	10	5	79	+27,4 %	100,0 %

Source : données CNOP, traitement Crédoc.
 Champ : ensemble des pharmaciens inscrits en section B

