

DÉMOGRAPHIE DES PHARMACIENS

PANORAMA AU
**1^{er} JANVIER
2022**



EN NORMANDIE



NORMANDIE

DONNÉES GÉNÉRALES

Chiffres clés 2021



3 643

INSCRITS
PAR ACTIVITÉ
(3 679 en 2016, -1,0 %)



3 530

INSCRITS
PHYSIQUES
(3 553 en 2016, +0,6 %)



152

NOUVELLES
INSCRIPTIONS
(111 en 2020, soit +36,9 %)



1 015

OBJECTIF RÉGIONAL
pluriannuel relatif au nombre
de pharmaciens à former
pour la période 2021-2025



66 %

FEMMES



34 %

HOMMES

RÉPARTITION GLOBALE



44,9

ÂGE MOYEN

(-1,8 par rapport à la
moyenne nationale)



80 %

PROVIENNENT
DE LA MÊME RÉGION
ORIGINE DU DIPLÔME
DES NOUVEAUX INSCRITS
(+16 % par rapport au national)

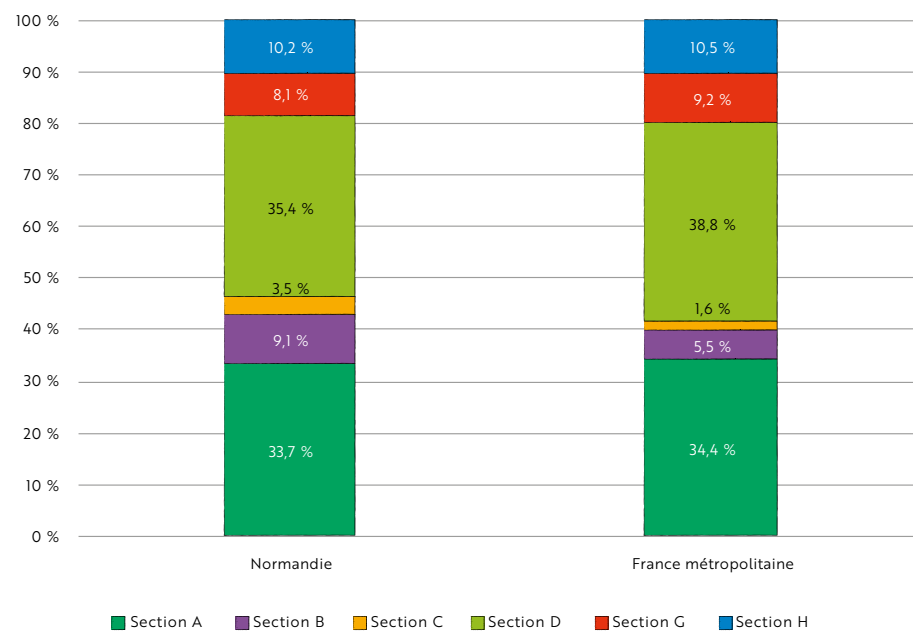
Source : données CNOP, traitement Crédoc.

Champ : L'âge moyen des pharmaciens ainsi que la répartition femmes-hommes sont calculés à partir du nombre de personnes physiques.

Note : En raison des arrondis, la somme des pourcentages n'est pas toujours égale à 100 % dans les graphiques de cette brochure.



RÉPARTITION DES INSCRIPTIONS PAR SECTION EN RÉGION ET EN FRANCE



Source : données CNOP, traitement Crédoc.
 Champ : ensemble des inscriptions à l'Ordre en 2021 en Normandie et France métropolitaine.

RÉPARTITION DES INSCRIPTIONS PAR SECTION ET PAR DÉPARTEMENT

	Section A	Section B	Section C	Section D	Section G	Section H	Total 2021	Part en % de la région	Total 2016	Évolution 2016-2021
14 - CALVADOS	284	39	20	307	63	99	812	22,3 %	810	+0,2 %
27 - EURE	178	189	81	206	32	38	724	19,9 %	726	-0,3 %
50 - MANCHE	206	9	1	171	19	51	457	12,5 %	493	-7,3 %
61 - ORNE	118	11	1	75	25	38	268	7,4 %	278	-3,6 %
76 - SEINE-MARITIME	440	85	24	531	157	145	1382	37,9 %	1372	+0,7 %
NORMANDIE	1226	333	127	1290	296	371	3 643	100 %	3 679	-1 %

Source : données CNOP, traitement Crédoc.
 Champ : ensemble des inscriptions à l'Ordre en 2021 et 2016 en Normandie.

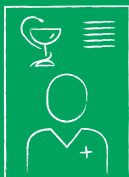




SECTION A

PHARMACIENS TITULAIRES D'OFFICINE

Chiffres clés 2021



1 226
INSCRITS
PAR ACTIVITÉ



939
OFFICINES



57 % **43 %**
FEMMES HOMMES
RÉPARTITION GLOBALE



48,4
ÂGE MOYEN
(-1,4 an par rapport
à l'âge moyen en section A)

RÉPARTITION PAR TRANCHE D'ÂGE ET PAR GENRE DES PHARMACIENS D'OFFICINE

Département	Moins de 40 ans	40 ans et plus	Hommes	Femmes	Total 2021	Part du département dans la région	Évolution 2016-2021
14 - CALVADOS	70	214	123	161	284	23,2 %	+1,3 %
27 - EURE	35	143	77	101	178	14,5 %	-1,8 %
50 - MANCHE	50	156	81	125	206	16,8 %	-7,2 %
61 - ORNE	34	84	55	63	118	9,6 %	-3 %
76 - SEINE-MARITIME	100	340	191	249	440	35,9%	+1,6 %
NORMANDIE	289	937	527	699	1 226	100 %	-0,6 %

Source : données CNOP, traitement Crédoc.
 Champ : pharmaciens inscrits en section A en Auvergne-Rhône-Alpes en 2021.

TITULAIRES D'OFFICINE ÂGÉS DE MOINS DE 40 ANS

Part des titulaires âgés de 40 ans ou moins

- Plus de 23 %
- Entre 20 % et 23 %
- Entre 17 % et 20 %
- Moins de 17 %

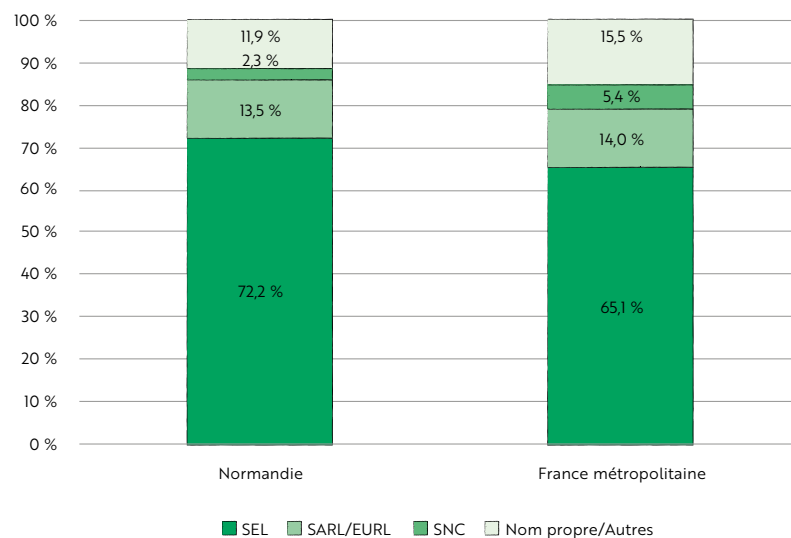


Source : données CNOP, traitement Crédoc.
 Champ : pharmaciens titulaires d'officine de moins de 40 ans en Normandie.

24 %
 des titulaires
 de Normandie
 ont moins de 40 ans
 (moyenne en France
 métropolitaine : 21 %)



RÉPARTITION PAR TYPE DE STRUCTURES JURIDIQUES EN RÉGION ET EN FRANCE MÉTROPOLITAINE



Source : données CNOP, traitement Crédoc.
Champ : ensemble des pharmacies d'officine en Normandie et France métropolitaine en 2021.

STRUCTURES JURIDIQUES : RÉPARTITION PAR DÉPARTEMENT

Département	SEL	SARL/EURL	SNC	Nom propre/autres	Total	Part du département dans la région
14 - CALVADOS	161	37	1	15	214	22,8 %
27 - EURE	93	23	6	21	143	15,2 %
50 - MANCHE	107	16	3	16	142	15,1 %
61 - ORNE	67	12	1	16	96	10,2 %
76 - SEINE-MARITIME	250	39	11	44	344	36,6 %
NORMANDIE	678	127	22	112	939	100 %

Source : données CNOP, traitement Crédoc.
Champ : ensemble des pharmacies d'officine en Normandie en 2021.



NOMBRE D'OFFICINES POUR 100 000 HABITANTS

Nombre d'officines pour 100 000 habitants :

- Plus de 35,5
- Entre 32,5 et 35,5
- Entre 28,7 et 32,5
- Moins de 28,7



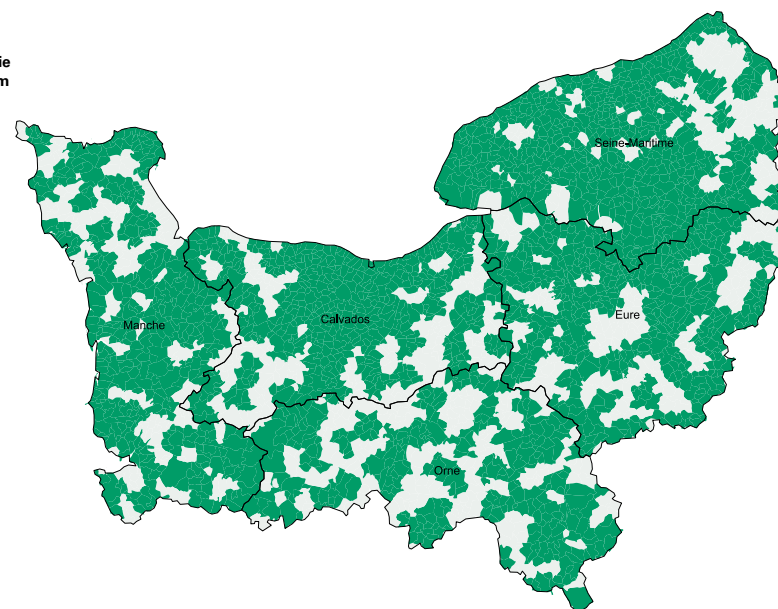
Source : données CNOP, traitement Crédoc.
Champ : ensemble des pharmacies d'officine en Normandie en 2021.

En moyenne **28** officines pour 100 000 habitants en Normandie. (Moyenne en France métropolitaine : 31 officines pour 100 000 habitants)

ACCESSIBILITÉ DES OFFICINES : PRÉSENCE D'UNE OFFICINE À MOINS DE 5 KILOMÈTRES (À VOL D'OISEAU) PAR COMMUNE

Présence d'une pharmacie à moins de 5 km

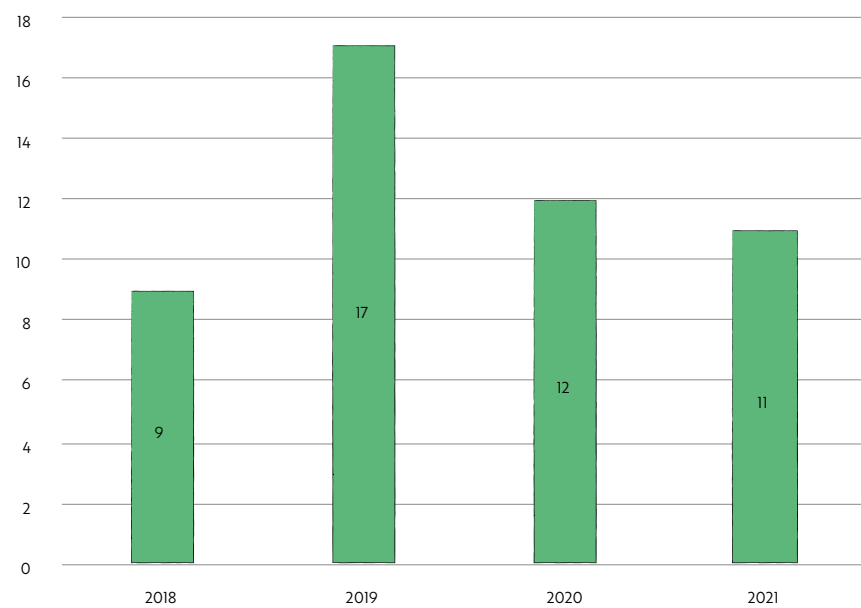
- Absence
- Présence



Source : INSEE base des équipements en santé (données 2020), traitement Crédoc.
Champ : ensemble des communes de la Normandie.



NOMBRE DE FERMETURES D'OFFICINES ENTRE 2018 ET 2021



Source : données CNOP, traitement Crédoc.
Champ : Nombre de fermetures d'offices entre 2018 et 2021 en Normandie.





SECTION B

PHARMACIENS DE L'INDUSTRIE

Chiffres clés 2021



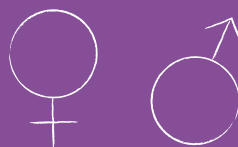
333

INSCRITS PAR ACTIVITÉ



34

ÉTABLISSEMENTS



59%

FEMMES

41%

HOMMES

RÉPARTITION GLOBALE



38,9

ÂGE MOYEN

(-3,1 ans par rapport à l'âge moyen
en section B)



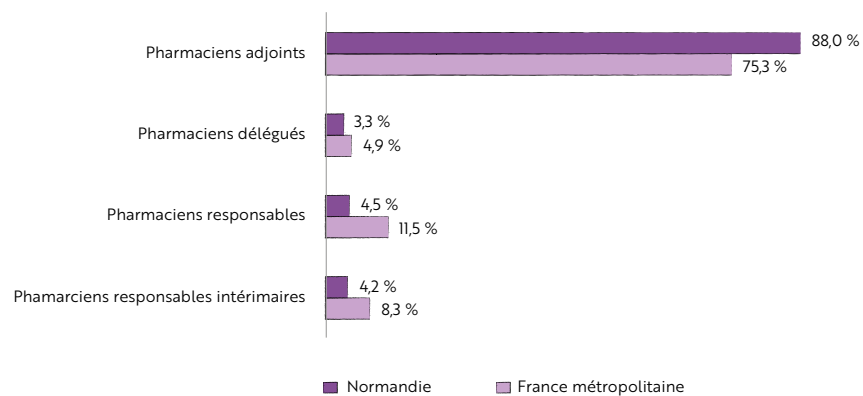
RÉPARTITION PAR FONCTION ET PAR DÉPARTEMENT DES PHARMACIENS DE L'INDUSTRIE

Département	Pharmaciens adjoints	Pharmaciens délégués	Pharmaciens responsables	Pharmaciens responsables intérimaires	Total	Part du département dans la région	Évolution 2016-2021
14 - CALVADOS	30	1	4	4	39	12 %	-15,2 %
27 - EURE	167	6	7	9	189	57 %	+9,9 %
50 - MANCHE	8	0	1	0	9	3 %	+12,5 %
61 - ORNE	7	1	2	1	11	3 %	+37,5 %
76 - SEINE-MARITIME	81	3	1	0	85	26 %	+25,0 %
NORMANDIE	293	11	15	14	333	100 %	+10,3 %

Source : données CNOP, traitement Crédoc.

Champ : pharmaciens inscrits en section B en Normandie en 2021.

RÉPARTITION PAR FONCTION DES PHARMACIENS DE L'INDUSTRIE EN RÉGION ET EN FRANCE



Source : données CNOP, traitement Crédoc.

Champ : pharmaciens inscrits en section B en Normandie et France métropolitaine en 2021.





SECTION C

PHARMACIENS DE LA DISTRIBUTION EN GROS

Chiffres clés 2021



127

INSCRITS PAR ACTIVITÉ



35

ÉTABLISSEMENTS
DISTRIBUTEURS



57%

FEMMES



43%

HOMMES

RÉPARTITION GLOBALE



45,3

ÂGE MOYEN

(-0,4 an par rapport
à l'âge moyen en section C)



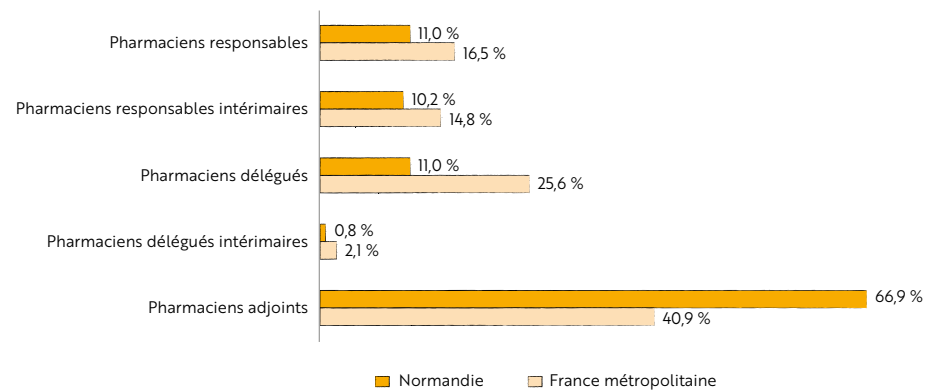
RÉPARTITION PAR FONCTION ET PAR DÉPARTEMENT DES PHARMACIENS DE LA DISTRIBUTION EN GROS

Département	Pharmaciens responsables	Pharmaciens responsables intérimaires	Pharmaciens délégués	Pharmaciens délégués intérimaires	Pharmaciens adjoints	Total	Part du département dans la région
14 - CALVADOS	3	2	5	0	10	20	16 %
27 - EURE	4	5	3	1	68	81	64 %
50 - MANCHE	0	0	1	0	0	1	1 %
61 - ORNE	0	0	1	0	0	1	1 %
76 - SEINE-MARITIME	7	6	4	0	7	24	19 %
NORMANDIE	14	13	14	1	85	127	100 %

Source : données CNOP, traitement CREDOC.

Champ : ensemble des pharmaciens inscrits en section C en Normandie en 2021.

RÉPARTITION PAR FONCTION DES PHARMACIENS DE LA DISTRIBUTION EN RÉGION ET EN FRANCE



Source : données CNOP, traitement CREDOC

Champ : ensemble des pharmaciens inscrits en section C en Normandie et France métropolitaine en 2021.





SECTION D

PHARMACIENS ADJOINTS D'OFFICINE ET AUTRES EXERCICES

Chiffres clés 2021



1 290
INSCRITS
PAR ACTIVITÉ



78 % FEMMES
22 % HOMMES
RÉPARTITION GLOBALE



42,3
ÂGE MOYEN
(-2,1 ans par rapport à l'âge moyen
en section D)

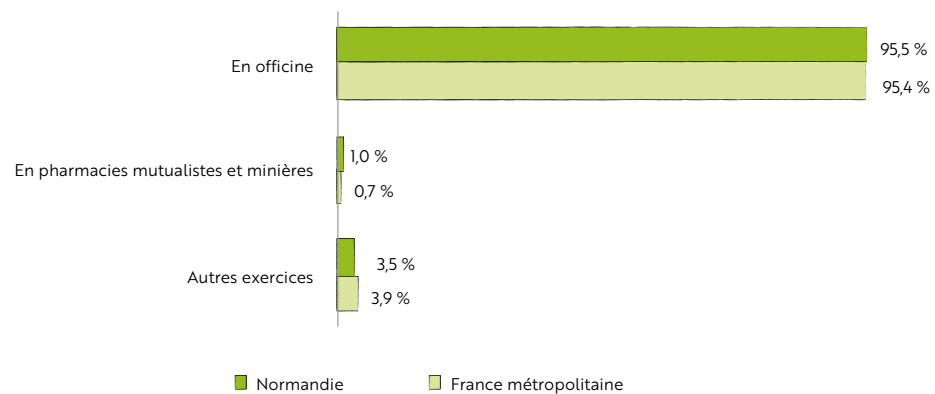


RÉPARTITION PAR FONCTION ET PAR DÉPARTEMENT DES PHARMACIENS INSCRITS EN SECTION D

Département	En officine	En pharmacies mutualistes et minières	Autres exercices	Total	Nombre d'officines	Nombre de pharmaciens adjoints par officine	Évolution 2016-2021
14 - CALVADOS	287	0	20	307	215	1,4	+12,5 %
27 - EURE	199	0	7	206	143	1,4	-1,9 %
50 - MANCHE	166	0	5	171	142	1,2	-3,9 %
61 - ORNE	75	0	0	75	95	0,8	-20,2 %
76 - SEINE-MARITIME	505	13	13	531	344	1,5	-1,7 %
NORMANDIE	1 232	13	45	1 290	939	1,4	-0,4 %

Source : données CNOP, traitement Crédoc
 Champ : ensemble des pharmaciens inscrits en section D et officines en Normandie en 2021.

RÉPARTITION PAR FONCTION DES PHARMACIENS INSCRITS EN SECTION D



Source : données CNOP, traitement Crédoc
 Champ : ensemble des pharmaciens inscrits en section D en 2021.



NOMBRE DE PHARMACIENS ADJOINTS PAR OFFICINE



Source : données CNOP, traitement Crédoc
Champ : ensemble des pharmaciens adjoints d'officine en Normandie en 2021.

En moyenne **1,4** adjoint par
officine en Normandie
(moyenne en France métropolitaine :
1,3 adjoint par officine)





SECTION G

PHARMACIENS BIOLOGISTES MÉDICAUX

Chiffres clés 2021



296
INSCRITS
PAR ACTIVITÉ



150 **36**
SITES PRIVÉS SITES PUBLICS

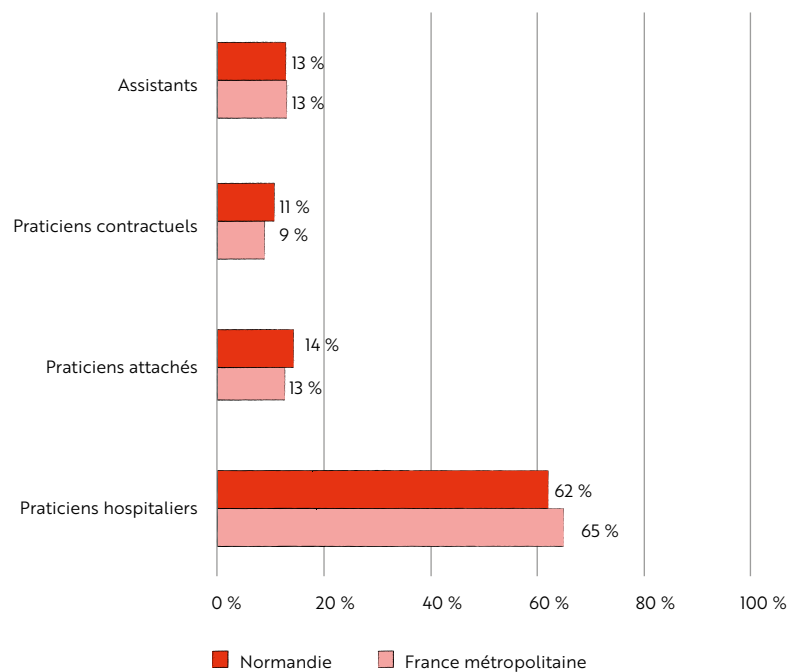


57 % **43 %**
FEMMES HOMMES
RÉPARTITION GLOBALE



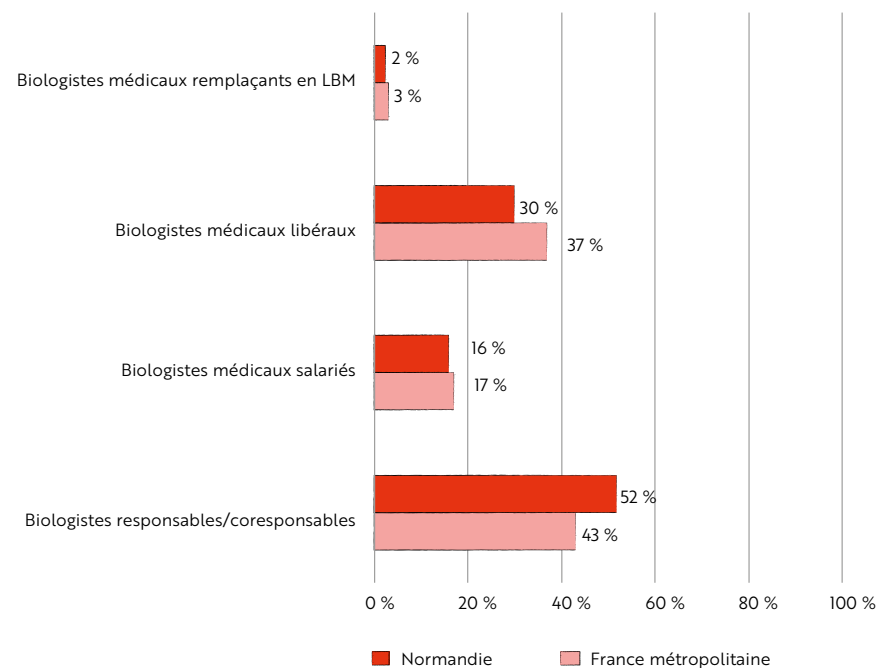
48,8
ÂGE MOYEN
(-0,7 an par rapport
à l'âge moyen en section G)

RÉPARTITION PAR FONCTION DES PHARMACIENS BIOLOGISTES MÉDICAUX
DANS LE SECTEUR PUBLIC EN RÉGION ET EN MÉTROPOLE



Source : données CNOP, traitement Crédoc
Champ : ensemble des pharmaciens biologistes médicaux du secteur public en 2021.

RÉPARTITION PAR FONCTION DES PHARMACIENS BIOLOGISTES MÉDICAUX
DANS LE SECTEUR PRIVÉ EN RÉGION ET EN MÉTROPOLE



Source : données CNOP, traitement Crédoc
Champ : ensemble des pharmaciens biologistes médicaux du secteur privé en 2021.



RÉPARTITION DES PHARMACIENS BIOLOGISTES MÉDICAUX
PAR FONCTION ET PAR DÉPARTEMENT DANS LE SECTEUR PUBLIC

Département	Praticiens hospitaliers	Praticiens attachés	Praticiens contractuels	Assistants	Total	Part du département dans la région
14 - CALVADOS	25	5	3	11	44	33 %
27 - EURE	6	0	0	0	6	5 %
50 - MANCHE	10	0	2	0	12	9 %
61 - ORNE	7	0	0	0	7	5 %
76 - SEINE-MARITIME	34	14	9	6	63	48 %
NORMANDIE	82	19	14	17	132	100 %

Source : données CNOP, traitement Crédoc
Champ : pharmaciens inscrits en section G en Normandie en 2021.

RÉPARTITION DES PHARMACIENS BIOLOGISTES MÉDICAUX
PAR FONCTION ET PAR DÉPARTEMENT DANS LE SECTEUR PRIVÉ

Département	Biologistes responsables / coresponsables	Biologistes médicaux salariés	Biologistes médicaux libéraux	Biologistes médicaux remplaçants en LBM	Total	Part du département dans la région
14 - CALVADOS	11	7	0	1	19	12 %
27 - EURE	15	1	10	0	26	16 %
50 - MANCHE	4	1	0	2	7	4 %
61 - ORNE	13	2	2	1	18	11 %
76 - SEINE-MARITIME	42	15	37	0	94	57 %
NORMANDIE	85	26	49	4	164	100 %

Source : données CNOP, traitement Crédoc
Champ : pharmaciens inscrits en section G en Normandie en 2021.



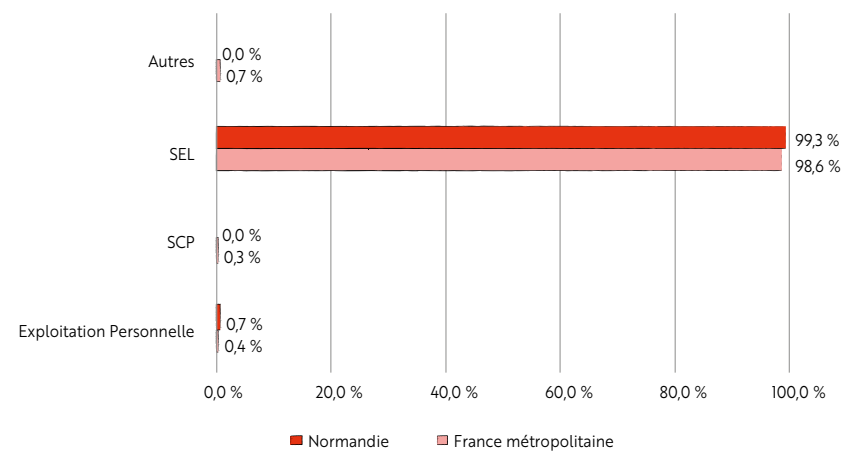
Structures juridiques

RÉPARTITION DES SITES PRIVÉS SELON LES DIFFÉRENTES FORMES D'EXPLOITATION DES LABORATOIRES PRIVÉS PAR DÉPARTEMENT

Département	Exploitation Personnelle	SCP	SEL	Autres	Total
14 - CALVADOS	0	0	28	0	28
27 - EURE	0	0	23	0	23
50 - MANCHE	0	0	15	0	15
61 - ORNE	0	0	11	0	11
76 - SEINE-MARITIME	1	0	73	0	74
NORMANDIE	1	0	150	0	151

Source : données CNOP, traitement Crédoc
 Champ : ensemble des sites privés en Normandie en 2021.

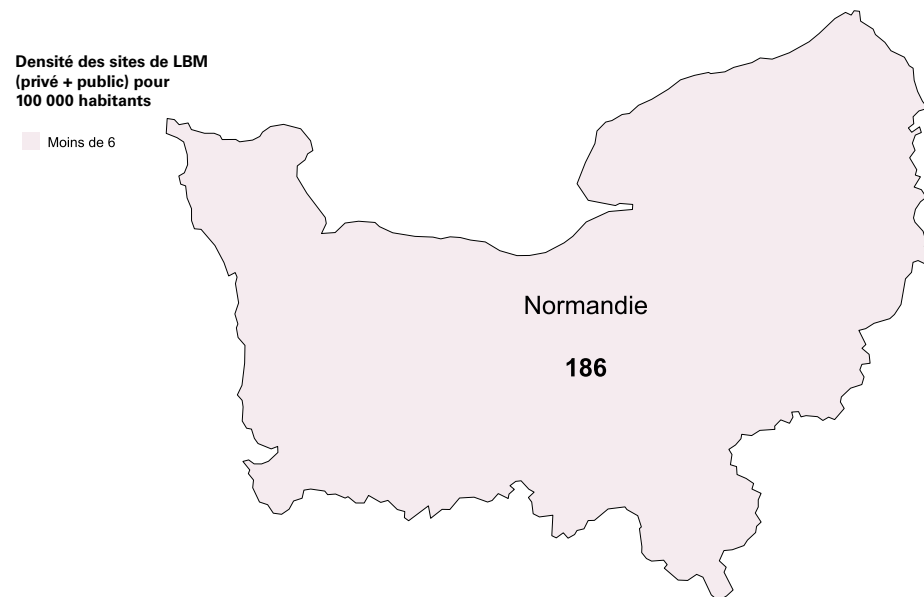
RÉPARTITION DES SITES PRIVÉS SELON LES FORMES D'EXPLOITATION EN RÉGION ET EN MÉTROPOLE



Source : données CNOP, traitement Crédoc
 Champ : ensemble des sites privés section G en 2021.

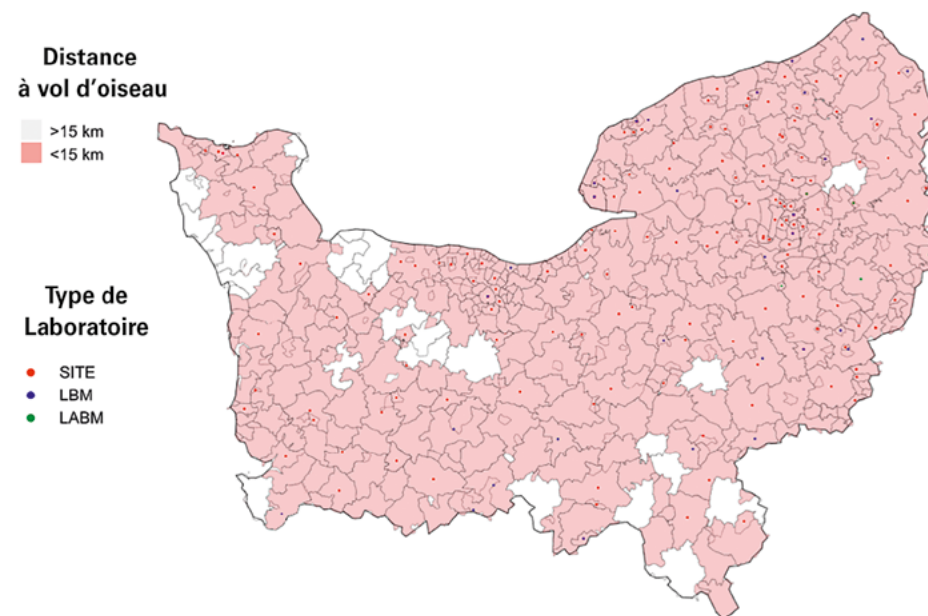


DENSITÉ DES SITES DE LABORATOIRE DE BIOLOGIE MÉDICALE (PUBLIC + PRIVÉ)



Source : données CNOP, traitement Crédoc
Champ : ensemble des laboratoires de biologie médicale Normandie en 2021.

ACCÈS AUX LABORATOIRES DE BIOLOGIE MÉDICALE PRIVÉS



Source : données CNOP, traitement Crédoc
Champ : ensemble des laboratoires privés en Normandie en 2021.

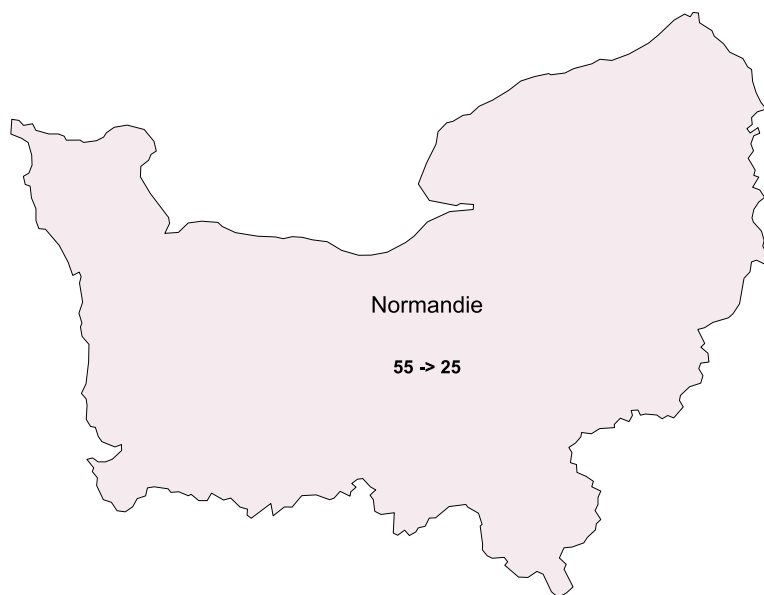
5,6 laboratoires de biologie médicale
pour 100 000 habitants



DIMINUTION DU NOMBRE DE SEL ENTRE 2010 ET 2021

Diminution du
nombre de SEL
entre 2010 et 2021

Moins de 60 %



Source : données CNOP, traitement Crédoc
Champ : ensemble des SEL en Normandie.

-55 % de SEL
sur cette période

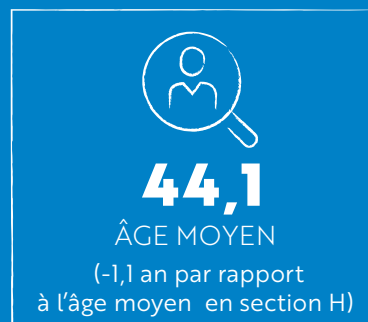
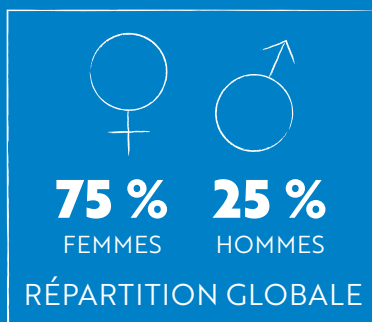
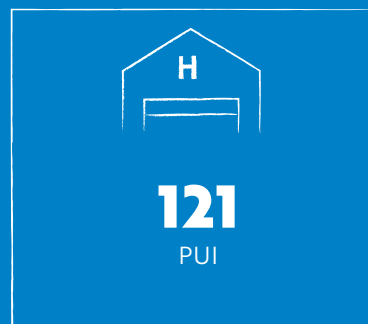




SECTION H

PHARMACIENS DES ÉTABLISSEMENTS DE SANTÉ, MÉDICO-SOCIAUX ET DES SERVICES D'INCENDIE ET DE SECOURS

Chiffres clés 2021



NOMBRE DE PUI ET DE PHARMACIENS PAR DÉPARTEMENT,
AVEC DISTINCTION SECTEUR PUBLIC ET SECTEUR PRIVÉ

Département	Public		Privé		Public + Privé		
	Pharmaciens	PUI	Pharmaciens	PUI	Pharmaciens	PUI	Rapport Nb Pharmaciens / Nb PUI
14 - CALVADOS	63	11	25	13	88	24	3,7
27 - EURE	30	13	9	7	39	20	2,0
50 - MANCHE	35	10	13	7	48	17	2,8
61 - ORNE	28	12	7	4	35	16	2,2
76 - SEINE- MARITIME	91	19	42	25	133	44	3,0
NORMANDIE	247	65	96	56	343	121	2,8

Source : données CNOP, traitement Crédoc.
Champ : ensemble des pharmaciens inscrit en section H en Normandie en 2021.

NOMBRE DE POSTES OCCUPÉS PAR TYPE DE CONTRAT PAR DÉPARTEMENT

Département	Public			Privé			Public + Privé			Rapport sur le département	
	Temps partiel	Temps plein	TOTAL	Temps partiel	Temps plein	TOTAL	Temps partiel	Temps plein	TOTAL	Temps partiel	Temps plein
14 - CALVADOS	5	58	63	12	13	25	17	71	88	19 %	81 %
27 - EURE	8	22	30	4	5	9	12	27	39	31 %	69 %
50 - MANCHE	5	30	35	9	4	13	14	34	48	29 %	71 %
61 - ORNE	3	25	28	5	2	7	8	27	35	23 %	77 %
76 - SEINE- MARITIME	13	78	91	19	23	42	32	101	133	24 %	76 %
NORMANDIE	34	213	247	49	47	96	83	260	343	24 %	76 %

Source : données CNOP, traitement Crédoc.
Champ : ensemble des pharmaciens inscrits en section H en Normandie en 2021.



RÉPARTITION DES ACTIVITÉS DIVERSES PAR DÉPARTEMENT

Département	Centre de soins, d'accompagnement et de prévention en addictologie (CSAPA)	Pharmaciens hygiénistes	Centre de planification et d'éducation familiale (CPEF)	Établissements français du sang (EFS)	Sapeurs-pompiers professionnels et volontaires	Autres fonctions	Total
14 - CALVADOS	0	1	0	0	4	0	5
27 - EURE	0	0	0	0	2	0	2
50 - MANCHE	0	1	0	0	5	0	6
61 - ORNE	0	0	0	0	4	0	4
76 - SEINE-MARITIME	2	1	2	0	1	0	6
NORMANDIE	2	3	2	0	16	0	23

Source : données CNOP, traitement Crédoc.

Champ : activités diverses des pharmaciens inscrits en section H en Normandie en 2021.

