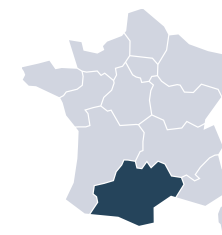


DÉMOGRAPHIE DES PHARMACIENS

PANORAMA AU
**1^{er} JANVIER
2022**



EN OCCITANIE



OCCITANIE

DONNÉES GÉNÉRALES

Chiffres clés 2021



6 956

INSCRITS
PAR ACTIVITÉ
(7 124 en 2016, -2,4 %)



6 845

INSCRITS
PHYSIQUES
(7 016 en 2016, -2,4%)



180

NOUVELLES
INSCRIPTIONS
(187 en 2020, soit -3,7 %)



1 710

OBJECTIF RÉGIONAL
pluriannuel relatif au nombre
de pharmaciens à former
pour la période 2021-2025



69 %

FEMMES



31 %

HOMMES

RÉPARTITION GLOBALE



47,5

ÂGE MOYEN

(+0,8 par rapport à
la moyenne nationale)



74 %

PROVIENNENT
DE LA MÊME RÉGION
ORIGINE DU DIPLÔME
DES NOUVEAUX INSCRITS
(+9 % par rapport au national)

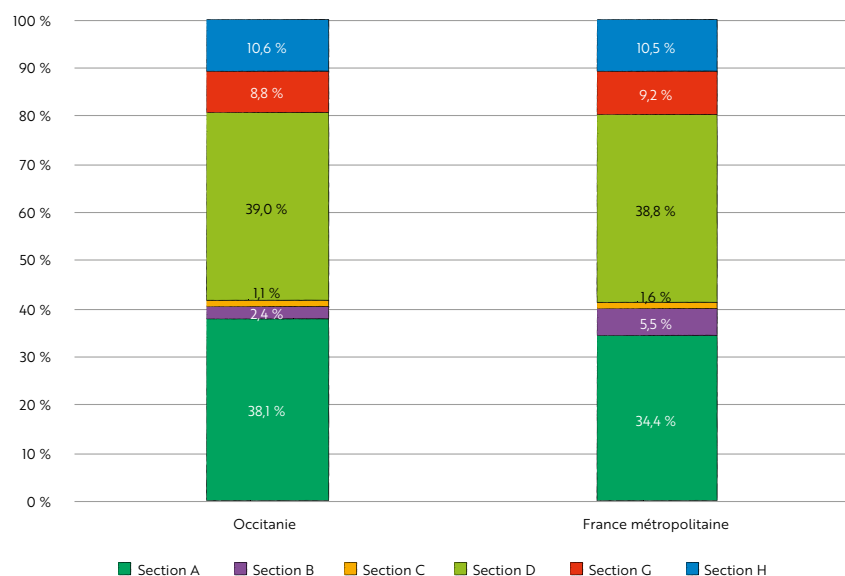
Source : données CNOP, traitement Crédoc.

Champ : L'âge moyen des pharmaciens ainsi que la répartition femmes-hommes sont calculés à partir du nombre de personnes physiques.

Note : En raison des arrondis, la somme des pourcentages n'est pas toujours égale à 100 % dans les graphiques de cette brochure.



RÉPARTITION DES INSCRIPTIONS PAR SECTION EN RÉGION ET EN FRANCE



Source : données CNOP, traitement Crédoc.
 Champ : ensemble des inscriptions à l'Ordre en 2021 en Occitanie et France métropolitaine.

RÉPARTITION DES INSCRIPTIONS PAR SECTION ET PAR DÉPARTEMENT

	Section A	Section B	Section C	Section D	Section G	Section H	Total 2021	Part en % de la région	Total 2016	Évolution 2016-2021
09 - ARIÈGE	66	0	0	59	9	16	150	2,2 %	161	-6,8 %
11 - AUDE	188	0	0	166	38	40	432	6,2 %	443	-2,5 %
12 - AVEYRON	136	0	3	150	27	29	345	5,0 %	353	-2,3 %
30 - GARD	325	9	6	341	69	93	843	12,1 %	894	-5,7 %
31 - HAUTE-GARONNE	546	71	30	639	190	188	1 664	23,9 %	1 619	+2,8 %
32 - GERS	81	4	1	69	27	21	203	2,9 %	225	-9,8 %
34 - HÉRAULT	550	60	25	672	158	164	1 629	23,4 %	1 634	-0,3 %
46 - LOT	87	2	0	53	5	18	165	2,4 %	185	-10,8 %
48 - LOZÈRE	41	0	0	34	3	13	91	1,3 %	94	-3,2 %
65 - HAUTES-PYRÉNÉES	112	0	2	86	25	27	252	3,6 %	289	-12,8 %
66 - PYRÉNÉES-ORIENTALES	233	2	2	204	36	59	536	7,7 %	554	-3,2 %
81 - TARN	171	20	5	163	21	40	420	6 %	447	-6,0 %
82 - TARN-ET-GARONNE	114	0	2	79	5	26	226	3,2 %	226	+0 %
OCCITANIE	2 650	168	76	2 715	613	734	6 956	100 %	7 124	-2,4 %

Source : données CNOP, traitement Crédoc.
 Champ : ensemble des inscriptions à l'Ordre en 2021 et 2016 en Occitanie.





SECTION A

PHARMACIENS TITULAIRES D'OFFICINE

Chiffres clés 2021



2 650

INSCRITS
PAR ACTIVITÉ



1 965

OFFICINES



58 %

FEMMES

42 %

HOMMES

RÉPARTITION GLOBALE



50

ÂGE MOYEN

(-0,2 an par rapport
à l'âge moyen en section A)



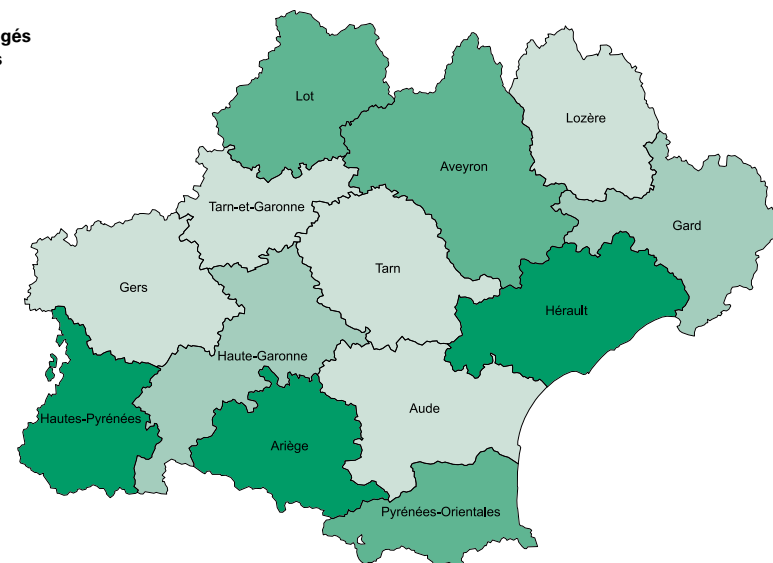
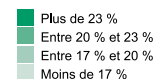
RÉPARTITION PAR TRANCHE D'ÂGE ET PAR GENRE DES PHARMACIENS D'OFFICINE

Département	Moins de 40 ans	40 ans et plus	Hommes	Femmes	Total 2021	Part du département dans la région	Évolution 2016-2021
09 - ARIÈGE	18	48	27	39	66	2,5 %	-5,7 %
11 - AUDE	25	163	75	113	188	7,1 %	-3,2 %
12 - AVEYRON	27	109	51	85	136	5,1 %	-2,3 %
30 - GARD	60	265	148	177	325	12,3 %	-5,7 %
31 - HAUTE-GARONNE	103	443	204	342	546	20,6 %	+1,6 %
32 - GERS	11	70	36	45	81	3,1 %	-7,8 %
34 - HÉRAULT	143	407	251	299	550	20,8 %	-0,2 %
46 - LOT	17	70	30	57	87	3,3 %	-11,4 %
48 - LOZÈRE	4	37	15	26	41	1,5 %	-4,3 %
65 - HAUTES-PYRÉNÉES	27	85	46	66	112	4,2 %	-12,4 %
66 - PYRÉNÉES-ORIENTALES	47	186	106	127	233	8,8 %	-2,9 %
81 - TARN	23	148	74	97	171	6,5 %	-4,9 %
82 - TARN-ET-GARONNE	18	96	44	70	114	4,3 %	+1,4 %
OCCITANIE	523	2 127	1 107	1 543	2 650	100 %	-2,4 %

Source : données CNOP, traitement Crédoc.
Champ : pharmaciens inscrits en section A en Occitanie en 2021.

TITULAIRES D'OFFICINE ÂGÉS DE MOINS DE 40 ANS

Part des titulaires âgés de 40 ans ou moins

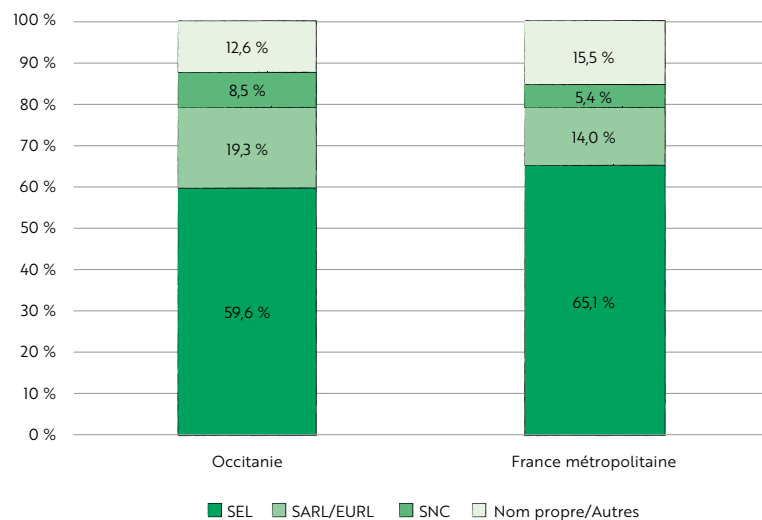


Source : données CNOP, traitement Crédoc.
Champ : pharmaciens titulaires d'officine de moins de 40 ans en Occitanie.

20 %
des titulaires
d'Occitanie ont
moins de 40 ans
(moyenne en France
métropolitaine : 21 %)



RÉPARTITION PAR TYPE DE STRUCTURES JURIDIQUES EN RÉGION ET EN FRANCE MÉTROPOLITAINE



Source : données CNOP, traitement Crédoc.
Champ : ensemble des pharmacies d'officine en Occitanie et France métropolitaine en 2021.

STRUCTURES JURIDIQUES : RÉPARTITION PAR DÉPARTEMENT

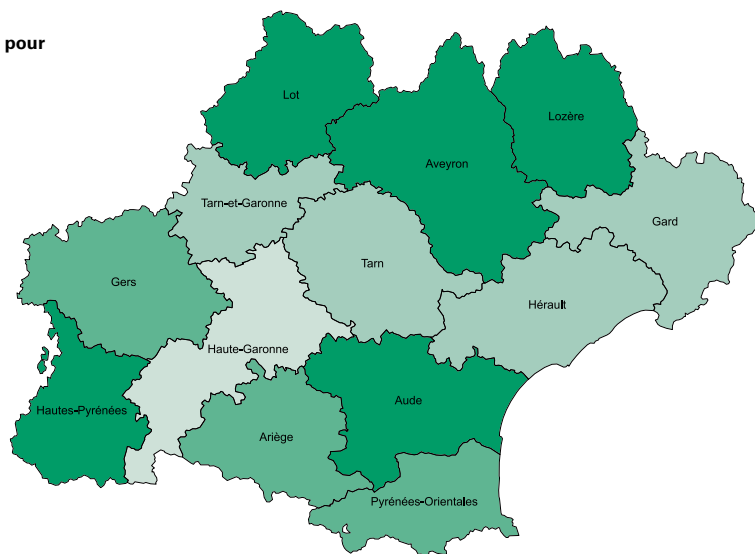
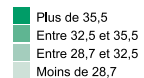
Département	SEL	SARL/EURL	SNC	Nom propre/autres	Total	Part du département dans la région
09 - ARIÈGE	33	10	0	8	51	2,6 %
11 - AUDE	77	21	17	22	137	7,0 %
12 - AVEYRON	59	26	8	16	109	5,5 %
30 - GARD	161	44	13	26	244	12,4 %
31 - HAUTE-GARONNE	238	89	40	39	406	20,7 %
32 - GERS	36	14	3	12	65	3,3 %
34 - HÉRAULT	262	59	31	34	386	19,6 %
46 - LOT	35	12	7	11	65	3,3 %
48 - LOZÈRE	14	10	3	8	35	1,8 %
65 - HAUTES-PYRÉNÉES	58	20	4	11	93	4,7 %
66 - PYRÉNÉES-ORIENTALES	102	24	21	23	170	8,7 %
81 - TARN	53	31	13	28	125	6,4 %
82 - TARN-ET-GARONNE	44	19	7	9	79	4,0 %
OCCITANIE	1 172	379	167	247	1 965	100 %

Source : données CNOP, traitement Crédoc.
Champ : ensemble des pharmacies d'officine en Occitanie en 2021.



NOMBRE D'OFFICINES POUR 100 000 HABITANTS

Nombre d'officines pour 100 000 habitants :

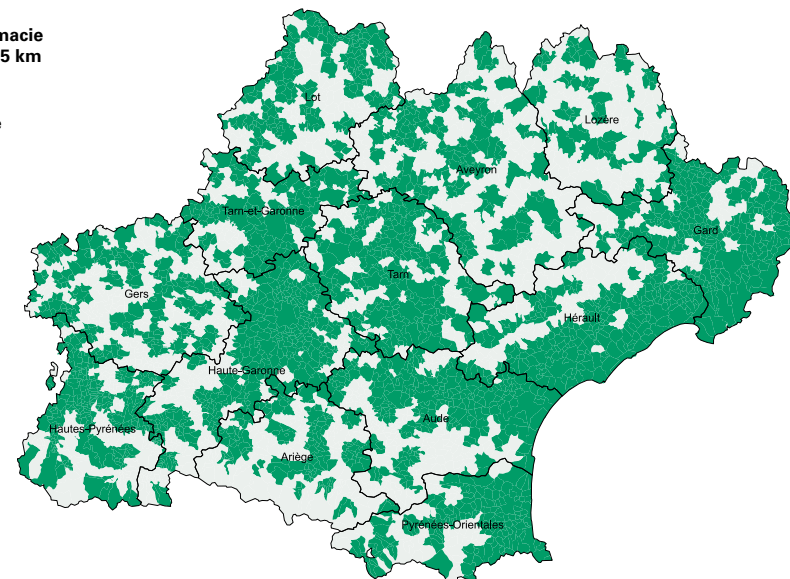


Source : données CNOP, traitement Crédoc.
Champ : ensemble des pharmacies d'officine en Occitanie en 2021.

En moyenne **33** officines pour 100 000 habitants en Occitanie. (Moyenne en France métropolitaine : 31 officines pour 100 000 habitants)

ACCESSIBILITÉ DES OFFICINES : PRÉSENCE D'UNE OFFICINE À MOINS DE 5 KILOMÈTRES (À VOL D'OISEAU) PAR COMMUNE

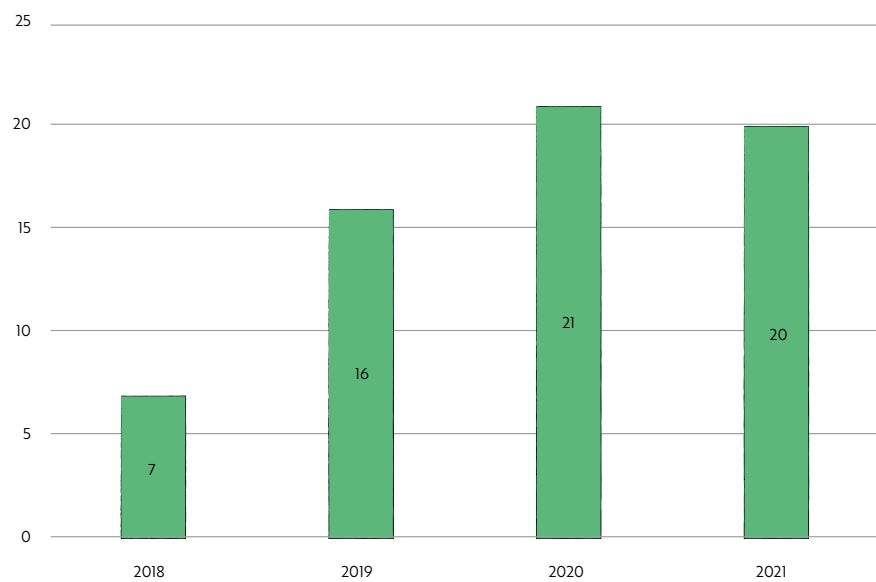
Présence d'une pharmacie à moins de 5 km



Source : INSEE base des équipements en santé (données 2021), traitement Crédoc.
Champ : ensemble des communes d'Occitanie.



NOMBRE DE FERMETURES D'OFFICINES ENTRE 2018 ET 2021



Source : données CNOP, traitement Crédoc.
Champ : Nombre de fermetures d'offices entre 2018 et 2021 en Occitanie.





SECTION B

PHARMACIENS DE L'INDUSTRIE

Chiffres clés 2021



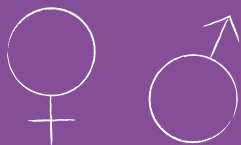
168

INSCRITS PAR ACTIVITÉ



43

ÉTABLISSEMENTS



64%

FEMMES

36%

HOMMES

RÉPARTITION GLOBALE



43,2

ÂGE MOYEN

(+1,2 an par rapport à l'âge moyen
en section B)

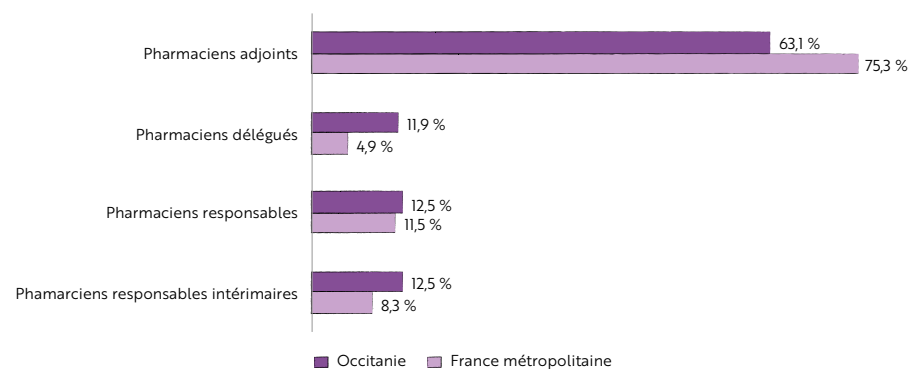


RÉPARTITION PAR FONCTION ET PAR DÉPARTEMENT DES PHARMACIENS DE L'INDUSTRIE

Département	Pharmaciens adjoints	Pharmaciens délégués	Pharmaciens responsables	Pharmaciens responsables intérimaires	Total	Part du département dans la région	Évolution 2016-2021
09 - ARIÈGE	0	0	0	0	0	0 %	0 %
11 - AUDE	0	0	0	0	0	0 %	0 %
12 - AVEYRON	0	0	0	0	0	0 %	0 %
30 - GARD	3	1	3	2	9	5 %	+12,5 %
31 - HAUTE-GARONNE	41	12	9	9	71	42 %	+16,4 %
32 - GERS	3	1	0	0	4	2 %	-33,3 %
34 - HÉRAULT	47	5	4	4	60	36 %	+27,7 %
46 - LOT	1	1	0	0	2	1 %	-33,3 %
48 - LOZÈRE	0	0	0	0	0	0 %	0 %
65 - HAUTES-PYRÉNÉES	0	0	0	0	0	0 %	0 %
66 - PYRÉNÉES-ORIENTALES	0	0	1	1	2	1 %	+100 %
81 - TARN	11	0	4	5	20	12 %	-9,1 %
82 - TARN-ET-GARONNE	0	0	0	0	0	0 %	0 %
OCCITANIE	106	20	21	21	168	100 %	+13,5 %

Source : données CNOP, traitement Crédoc.
Champ : pharmaciens inscrits en section B en Occitanie en 2021.

RÉPARTITION PAR FONCTION DES PHARMACIENS DE L'INDUSTRIE EN RÉGION ET EN FRANCE



Source : données CNOP, traitement Crédoc.
Champ : pharmaciens inscrits en section B en Occitanie et France métropolitaine en 2021.





SECTION C

PHARMACIENS DE LA DISTRIBUTION EN GROS

Chiffres clés 2021



76

INSCRITS PAR ACTIVITÉ



37

ÉTABLISSEMENTS
DISTRIBUTEURS



64%

FEMMES



36%

HOMMES

RÉPARTITION GLOBALE



47,4

ÂGE MOYEN

(+1,7 an par rapport
à l'âge moyen en section C)



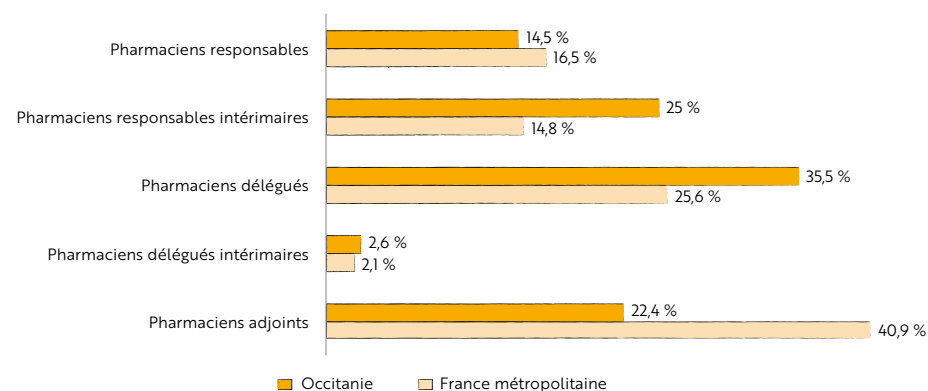
RÉPARTITION PAR FONCTION ET PAR DÉPARTEMENT DES PHARMACIENS DE LA DISTRIBUTION EN GROS

Département	Pharmaciens responsables	Pharmaciens responsables intérimaires	Pharmaciens délégués	Pharmaciens délégués intérimaires	Pharmaciens adjoints	Total	Part du département dans la région
09 - ARIÈGE	0	0	0	0	0	0	0 %
11 - AUDE	0	0	0	0	0	0	0 %
12 - AVEYRON	0	0	2	0	1	3	4 %
30 - GARD	1	2	3	0	0	6	8 %
31 - HAUTE-GARONNE	5	7	7	2	9	30	39 %
32 - GERS	0	1	0	0	0	1	1 %
34 - HÉRAULT	2	5	11	0	7	25	33 %
46 - LOT	0	0	0	0	0	0	0 %
48 - LOZÈRE	0	0	0	0	0	0	0 %
65 - HAUTES-PYRÉNÉES	0	0	2	0	0	2	3 %
66 - PYRÉNÉES-ORIENTALES	0	0	2	0	0	2	3 %
81 - TARN	2	3	0	0	0	5	7 %
82 - TARN-ET-GARONNE	1	1	0	0	0	2	3 %
OCCITANIE	11	19	27	2	17	76	100 %

Source : données CNOP, traitement CREDOC.

Champ : ensemble des pharmaciens inscrits en section C en Occitanie en 2021.

RÉPARTITION PAR FONCTION DES PHARMACIENS DE LA DISTRIBUTION EN RÉGION ET EN FRANCE



Source : données CNOP, traitement CREDOC.

Champ : ensemble des pharmaciens inscrits en section C en Occitanie et France métropolitaine en 2021.





SECTION D

PHARMACIENS ADJOINTS D'OFFICINE ET AUTRES EXERCICES

Chiffres clés 2021



2 715
INSCRITS
PAR ACTIVITÉ



81,1 % **18,9 %**
FEMMES HOMMES
RÉPARTITION GLOBALE



45,8
ÂGE MOYEN
(+1,4 an par rapport à l'âge moyen
en section D)

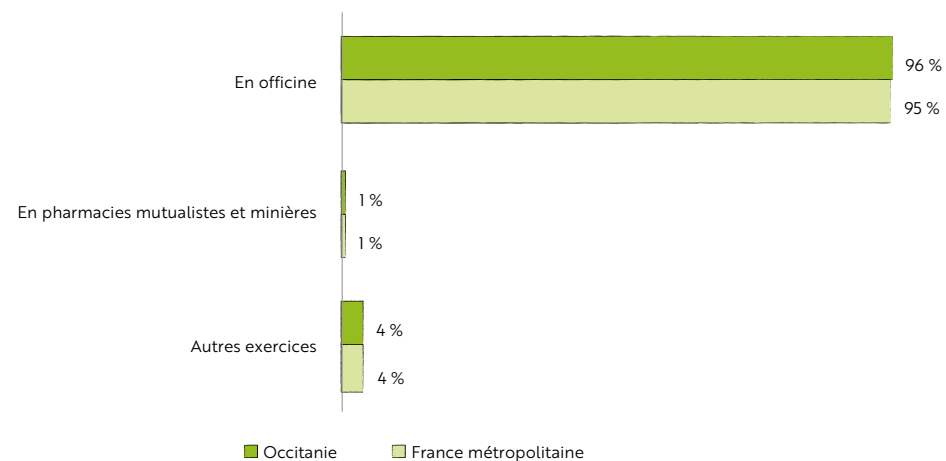


RÉPARTITION PAR FONCTION ET PAR DÉPARTEMENT DES PHARMACIENS INSCRITS EN SECTION D

Département	En officine	En pharmacies mutualistes et minières	Autres exercices	Total	Nombre d'officines	Adjoints par officine	Évolution 2016-2021
09 - ARIÈGE	59	0	0	59	51	1,2	-4,8 %
11 - AUDE	162	0	4	166	137	1,2	+6,4 %
12 - AVEYRON	133	6	11	150	109	1,4	+10,3 %
30 - GARD	327	6	8	341	244	1,4	-0,3 %
31 - HAUTE-GARONNE	604	0	35	639	406	1,6	+9,4 %
32 - GERS	68	0	1	69	65	1,1	-2,8 %
34 - HÉRAULT	636	5	31	672	386	1,7	+1,8 %
46 - LOT	52	0	1	53	65	0,8	-13,1 %
48 - LOZÈRE	33	0	1	34	35	1,0	+9,7 %
65 - HAUTES-PYRÉNÉES	83	0	3	86	93	0,9	-11,3 %
66 - PYRÉNÉES-ORIENTALES	203	0	1	204	170	1,2	+3,6 %
81 - TARN	156	4	3	163	125	1,3	-7,4 %
82 - TARN-ET-GARONNE	78	0	1	79	79	1,0	+2,6 %
OCCITANIE	2 594	21	100	2 715	1 965	1,4	+2,5 %

Source : données CNOP, traitement Crédoc
 Champ : ensemble des pharmaciens inscrits en section D et officines en Occitanie en 2021.

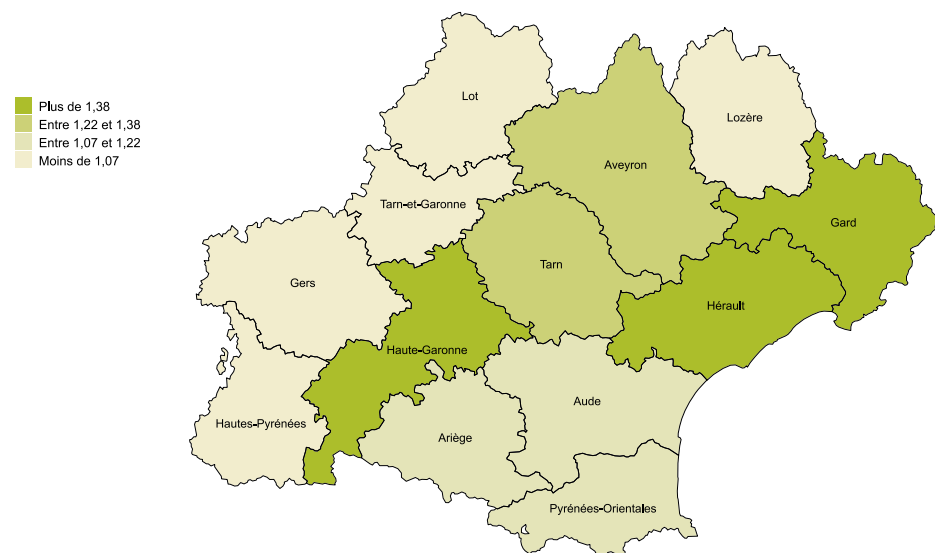
RÉPARTITION PAR FONCTION DES PHARMACIENS INSCRITS EN SECTION D



Source : données CNOP, traitement Crédoc
 Champ : ensemble des pharmaciens inscrits en section D en 2021.



NOMBRE DE PHARMACIENS ADJOINTS PAR OFFICINE



Source : données CNOP, traitement Crédoc
Champ : ensemble des pharmaciens adjoints d'officine en Occitanie en 2021.

En moyenne **1,4** adjoint
par officine en Occitanie
(moyenne en France métropolitaine :
1,3 adjoint par officine)





SECTION G

PHARMACIENS BIOLOGISTES MÉDICAUX

Chiffres clés 2021



613
INSCRITS
PAR ACTIVITÉ



381 **74**
SITES PRIVÉS SITES PUBLICS

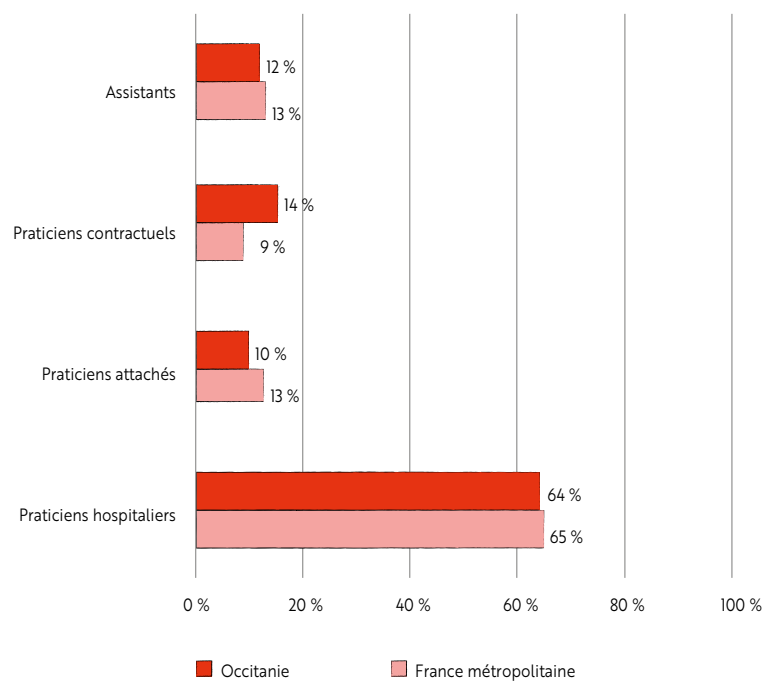


58 % **42 %**
FEMMES HOMMES
RÉPARTITION GLOBALE



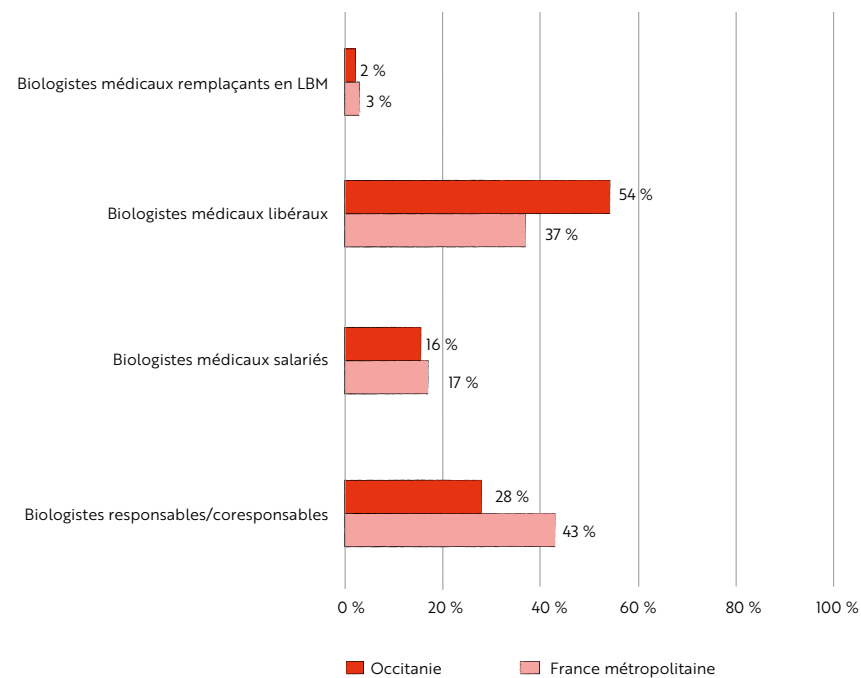
49,2
ÂGE MOYEN
(-0,3 an par rapport
à l'âge moyen en section G)

RÉPARTITION PAR FONCTION DES PHARMACIENS BIOLOGISTES MÉDICAUX
DANS LE SECTEUR PUBLIC EN RÉGION ET EN MÉTROPOLE



Source : données CNOP, traitement Crédoc
Champ : ensemble des pharmaciens biologistes médicaux du secteur public en 2021.

RÉPARTITION PAR FONCTION DES PHARMACIENS BIOLOGISTES MÉDICAUX
DANS LE SECTEUR PRIVÉ EN RÉGION ET EN MÉTROPOLE



Source : données CNOP, traitement Crédoc
Champ : ensemble des pharmaciens biologistes médicaux du secteur privé en 2021.



RÉPARTITION DES PHARMACIENS BIOLOGISTES MÉDICAUX
PAR FONCTION ET PAR DÉPARTEMENT DANS LE SECTEUR PUBLIC

Département	Praticiens hospitaliers	Praticiens attachés	Praticiens contractuels	Assistants	Total	Part du département dans la région
09 - ARIÈGE	2	0	2	0	4	2 %
11 - AUDE	7	2	2	0	11	5 %
12 - AVEYRON	10	0	1	0	11	5 %
30 - GARD	19	4	5	3	31	13 %
31 - HAUTE-GARONNE	43	8	5	16	72	30 %
32 - GERS	2	0	2	0	4	2 %
34 - HÉRAULT	44	10	6	7	67	28 %
46 - LOT	4	0	1	0	5	2 %
48 - LOZÈRE	2	0	1	0	3	1 %
65- HAUTES-PYRÉNÉES	6	1	2	0	9	4 %
66- PYRÉNÉES-ORIENTALES	7	0	2	1	10	4 %
81 - TARN	8	0	2	1	11	5 %
82 - TARN-ET-GARONNE	1	0	2	0	3	1 %
OCCITANIE	155	25	33	28	241	100 %

Source : données CNOP, traitement Crédoc
Champ : pharmaciens inscrits en section G en Occitanie en 2021.

RÉPARTITION DES PHARMACIENS BIOLOGISTES MÉDICAUX
PAR FONCTION ET PAR DÉPARTEMENT DANS LE SECTEUR PRIVÉ

Département	Biologistes responsables / coresponsables	Biologistes médicaux salariés	Biologistes médicaux libéraux	Biologistes médicaux remplaçants en LBM	Total	Part du département dans la région
09 - ARIÈGE	3	2	0	0	5	1 %
11 - AUDE	13	10	3	1	27	7 %
12 - AVEYRON	6	3	7	0	16	4 %
30 - GARD	7	7	23	1	38	10 %
31 - HAUTE-GARONNE	27	18	71	2	118	32 %
32 - GERS	17	1	5	0	23	6 %
34 - HÉRAULT	14	13	62	2	91	24 %
46 - LOT	0	0	0	0	0	0 %
48 - LOZÈRE	0	0	0	0	0	0 %
65- HAUTES-PYRÉNÉES	4	0	12	0	16	4 %
66- PYRÉNÉES-ORIENTALES	4	1	21	0	26	7 %
81 - TARN	6	3	1	0	10	3 %
82 - TARN-ET-GARONNE	2	0	0	0	2	1 %
OCCITANIE	103	58	205	6	372	100 %

Source : données CNOP, traitement Crédoc
Champ : pharmaciens inscrits en section G en Occitanie en 2021.



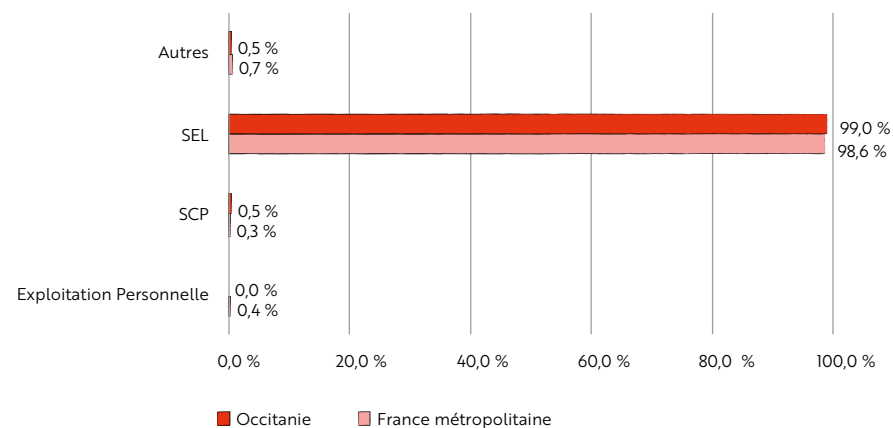
Structures juridiques

RÉPARTITION DES SITES PRIVÉS SELON LES DIFFÉRENTES FORMES D'EXPLOITATION DES LABORATOIRES PRIVÉS PAR DÉPARTEMENT

Département	Exploitation Personnelle	SCP	SEL	Autres	Total
09 - ARIÈGE	0	2	5	0	7
11 - AUDE	0	0	16	1	17
12 - AVEYRON	0	0	12	0	12
30 - GARD	0	0	49	0	49
31 - HAUTE-GARONNE	0	0	114	0	114
32 - GERS	0	0	12	0	12
34 - HÉRAULT	0	0	83	0	83
46 - LOT	0	0	7	1	8
48 - LOZÈRE	0	0	3	0	3
65 - HAUTES-PYRÉNÉES	0	0	14	0	14
66 - PYRÉNÉES-ORIENTALES	0	0	34	0	34
81 - TARN	0	0	19	0	19
82 - TARN-ET-GARONNE	0	0	13	0	13
OCCITANIE	0	2	381	2	385

Source : données CNOP, traitement Crédoc
 Champ : ensemble des sites privés en Occitanie en 2021.

RÉPARTITION DES SITES PRIVÉS SELON LES FORMES D'EXPLOITATION EN RÉGION ET EN MÉTROPOLE



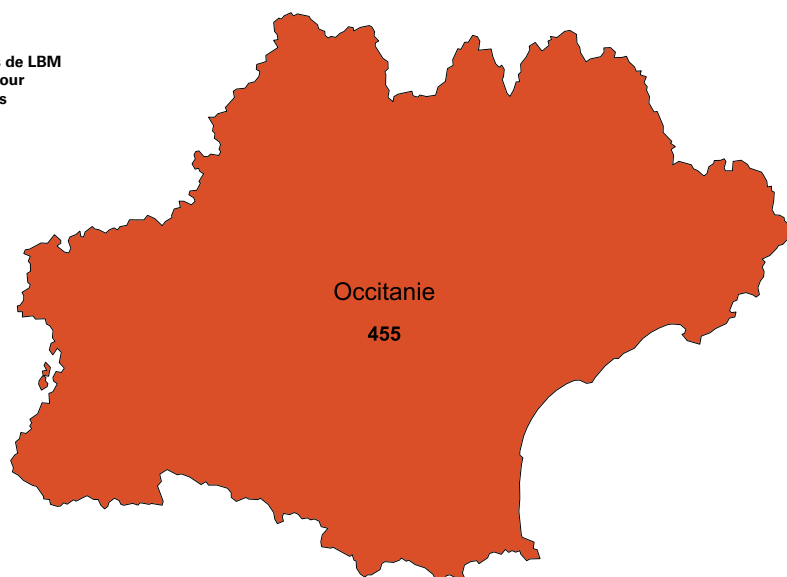
Source : données CNOP, traitement Crédoc
 Champ : ensemble des sites privés en section G.



DENSITÉ DES SITES DE LABORATOIRE DE BIOLOGIE MÉDICALE (PUBLIC + PRIVÉ)

Densité des sites de LBM
(privé + public) pour
100 000 habitants

■ Plus de 7



Source : données CNOP, traitement Crédoc
Champ : ensemble des laboratoires de biologie médicale en Occitanie.

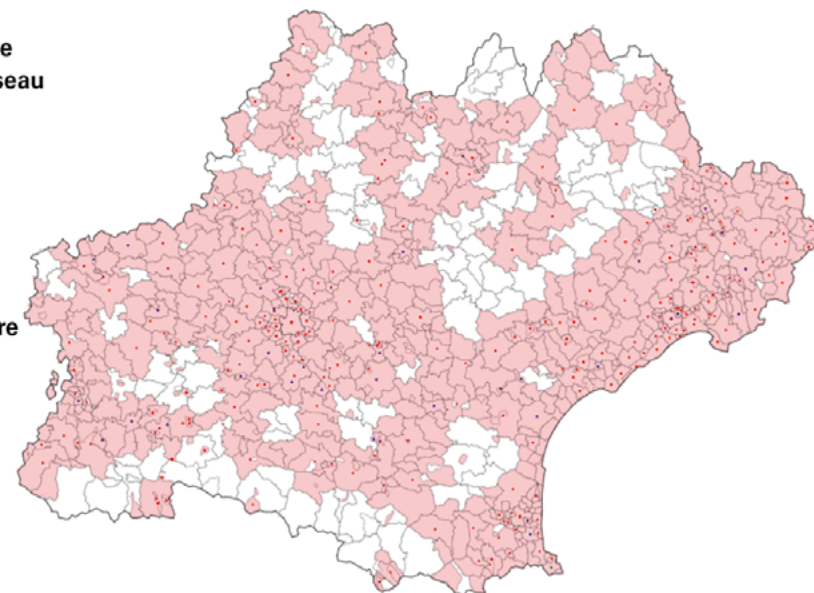
ACCÈS AUX LABORATOIRES DE BIOLOGIE MÉDICALE PRIVÉS

Distance
à vol d'oiseau

■ >15 km
■ <15 km

Type de
Laboratoire

● SITE
● LBM
● LABM



Source : données CNOP, traitement Crédoc
Champ : ensemble des laboratoires privés en Occitanie en 2021.

7,5 laboratoires de biologie médicale
pour 100 000 habitants



DIMINUTION DU NOMBRE DE SEL ENTRE 2010 ET 2021

Diminution du nombre de SEL entre 2010 et 2021

■ Plus de 80 %



Source : données CNOP, traitement Crédoc
Champ : ensemble des SEL en Occitanie.

-80 % de SEL
sur cette période

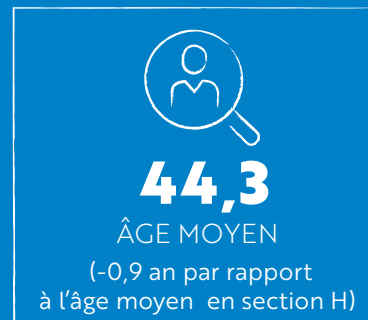
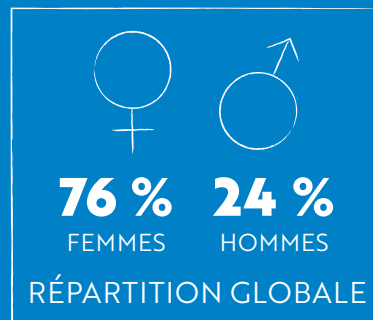
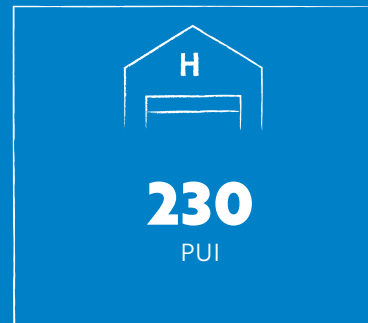




SECTION H

PHARMACIENS DES ÉTABLISSEMENTS DE SANTÉ, MÉDICO-SOCIAUX ET DES SERVICES D'INCENDIE ET DE SECOURS

Chiffres clés 2021



NOMBRE DE PUI ET DE PHARMACIENS PAR DÉPARTEMENT,
AVEC DISTINCTION SECTEUR PUBLIC ET SECTEUR PRIVÉ

Département	Public		Privé		Public + Privé		
	Pharmaciens	PUI	Pharmaciens	PUI	Pharmaciens	PUI	Rapport Nb Pharmaciens / Nb PUI
09 - ARIÈGE	14	5	0	0	14	5	2,8
11 - AUDE	25	7	12	6	37	13	2,8
12 - AVEYRON	24	8	3	2	27	10	2,7
30 - GARD	66	8	24	20	90	28	3,2
31 - HAUTE-GARONNE	76	10	80	33	156	43	3,6
32 - GERS	16	9	4	3	20	12	1,7
34 - HÉRAULT	68	14	72	43	140	57	2,5
46 - LOT	12	4	7	5	19	9	2,1
48 - LOZÈRE	10	4	4	2	14	6	2,3
65 - HAUTES-PYRÉNÉES	17	5	8	4	25	9	2,8
66 - PYRÉNÉES-ORIENTALES	27	5	25	19	52	24	2,2
81 - TARN	19	5	17	9	36	14	2,6
82 - TARN-ET-GARONNE	13	5	7	5	20	10	2,0
OCCITANIE	374	84	256	146	630	230	2,7

Source : données CNOP, traitement Crédoc.
Champ : ensemble des pharmaciens inscrits en section H en Occitanie en 2021.

NOMBRE DE POSTES OCCUPÉS PAR TYPE DE CONTRAT PAR DÉPARTEMENT

Département	Public			Privé			Public + Privé			Rapport sur le département	
	Temps partiel	Temps plein	TOTAL	Temps partiel	Temps plein	TOTAL	Temps partiel	Temps plein	TOTAL	Temps partiel	Temps plein
09 - ARIÈGE	3	11	0	0	0	0	3	11	14	21 %	79 %
11 - AUDE	7	18	14	7	5	12	14	23	37	38 %	62 %
12 - AVEYRON	8	16	25	1	2	3	9	18	27	33 %	67 %
30 - GARD	9	57	24	15	9	24	24	66	90	27 %	73 %
31 - HAUTE-GARONNE	9	67	66	41	39	80	50	106	156	32 %	68 %
32 - GERS	4	12	76	3	1	4	7	13	20	35 %	65 %
34 - HÉRAULT	10	58	16	37	35	72	47	93	140	34 %	66 %
46 - LOT	2	10	68	4	3	7	6	13	19	32 %	68 %
48 - LOZÈRE	4	6	12	4	0	4	8	6	14	57 %	43 %
65 - HAUTES-PYRÉNÉES	2	15	10	4	4	8	6	19	25	24 %	76 %
66 - PYRÉNÉES-ORIENTALES	4	23	17	13	12	25	17	35	52	33 %	67 %
81 - TARN	4	15	27	9	8	17	13	23	36	36 %	64 %
82 - TARN-ET-GARONNE	3	10	19	3	4	0	6	14	20	30 %	70 %
OCCITANIE	69	318	374	141	122	256	210	440	650	32 %	68 %

Source : données CNOP, traitement Crédoc.
Champ : ensemble des pharmaciens inscrits en section H en Occitanie en 2021.



RÉPARTITION DES ACTIVITÉS DIVERSES PAR DÉPARTEMENT

Département	Centre de soins, d'accompagnement et de prévention en addictologie (CSAPA)	Pharmaciens hygiénistes	Centre de planification et d'éducation familiale (CPEF)	Établissements français du sang (EFS)	Sapeurs-pompiers professionnels et volontaires	Autres fonctions	Total
09 - ARIÈGE	0	0	0	0	3	0	3
11 - AUDE	0	0	0	0	5	0	5
12 - AVEYRON	0	1	0	0	6	0	7
30 - GARD	0	0	0	0	6	0	6
31 - HAUTE-GARONNE	1	0	0	1	6	0	8
32 - GERS	0	0	0	0	2	0	2
34 - HÉRAULT	0	2	0	1	4	0	7
46 - LOT	0	0	0	0	0	0	0
48 - LOZÈRE	0	0	0	0	0	0	0
65 - HAUTES-PYRÉNÉES	0	0	0	0	3	0	3
66 - PYRÉNÉES-ORIENTALES	0	0	0	0	8	0	8
81 - TARN	0	0	0	0	2	0	2
82 - TARN-ET-GARONNE	0	0	0	0	4	0	4
OCCITANIE	1	3	0	2	49	0	51

Source : données CNOP, traitement Crédoc.

Champ : activités diverses des pharmaciens inscrits en section H en Occitanie en 2021.

