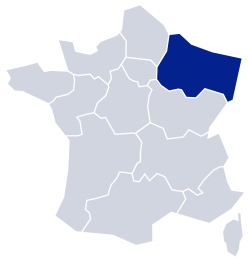


DÉMOGRAPHIE DES PHARMACIENS



PANORAMA AU **1^{er} JANVIER 2021**



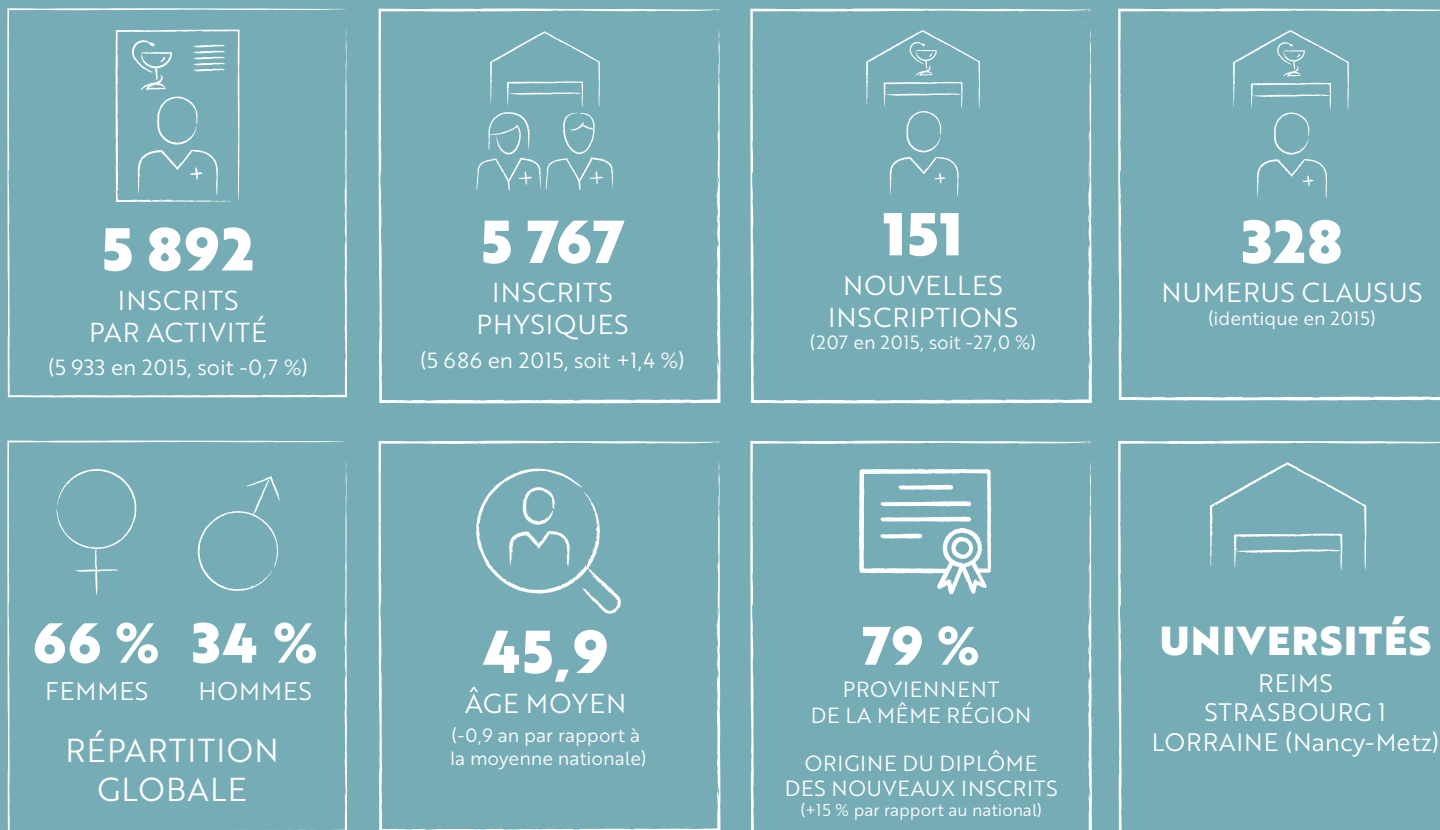
EN GRAND EST



GRAND EST

DONNÉES GÉNÉRALES

Chiffres clés

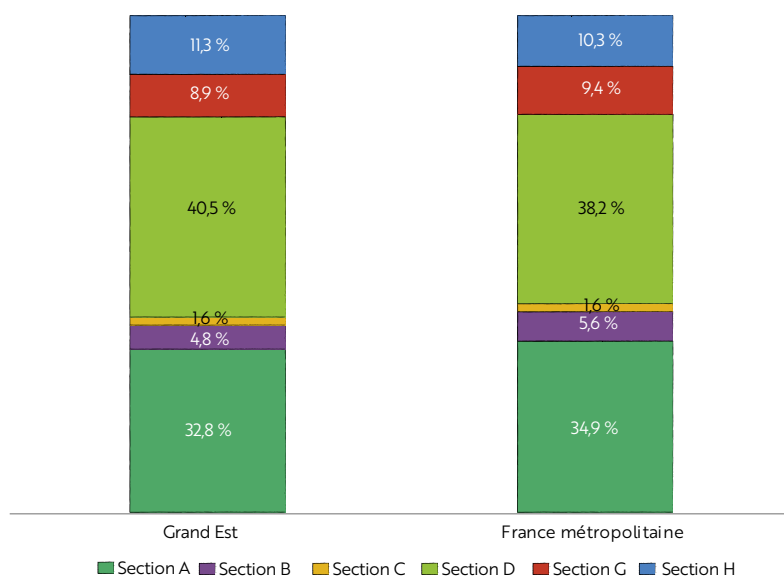


Source : données CNOP, traitement Crédoc

Champ : L'âge moyen des pharmaciens ainsi que la répartition femmes-hommes sont calculés à partir du nombre de personnes physiques.



RÉPARTITION DES INSCRIPTIONS PAR SECTION EN RÉGION ET EN FRANCE



Source : données CNOP, traitement Crédoc
 Champ : ensemble des pharmaciens inscrits à l'Ordre en 2020 en France métropolitaine.

Note : En raison des arrondis, la somme des pourcentages n'est pas toujours égale à 100 % dans les graphiques de cette brochure.

RÉPARTITION DES INSCRIPTIONS PAR SECTION ET PAR DÉPARTEMENT EN 2020

	Section A	Section B	Section C	Section D	Section G	Section H	Total 2020	Part en % de la région	Total 2015	Évolution 2015-2020
08 - ARDENNES	121	0	2	107	13	31	274	4,6 %	278	-1,4 %
10 - AUBE	104	3	7	115	20	26	275	4,7 %	304	-9,5 %
51 - MARNE	223	51	25	276	53	74	702	11,9 %	708	-0,8 %
52 - HAUTE-MARNE	82	0	0	53	6	19	160	2,7 %	188	-14,9 %
54 - MEURTHE-ET-MOSELLE	309	16	20	363	69	124	901	15,3 %	939	-4,0 %
55 - MEUSE	68	4	0	63	12	22	169	2,9 %	179	-5,6 %
57 - MOSELLE	329	3	5	391	116	105	949	16,1 %	954	-0,5 %
67 - BAS-RHIN	329	131	18	545	149	140	1312	22,3 %	1237	+6,1 %
68 - HAUT-RHIN	214	75	17	329	72	78	785	13,3 %	777	+1,0 %
88 - VOSGES	156	0	0	144	16	49	365	6,2 %	369	-1,1 %
GRAND EST	1 935	283	94	2 386	526	668	5 892	100,0 %	5 933	-0,7 %

Source : données CNOP, traitement Crédoc
 Champ : ensemble des pharmaciens inscrits à l'Ordre en 2020 et 2015 en Grand Est.
 Une personne peut être inscrite dans deux sections.





SECTION A

PHARMACIENS TITULAIRES D'OFFICINE

Chiffres clés



1 935
INSCRITS
PAR ACTIVITÉ



1 604
OFFICINES



54 % **46 %**
FEMMES HOMMES
RÉPARTITION GLOBALE



49,3
ÂGE MOYEN
(-0,8 an par rapport
à l'âge moyen en section A)



RÉPARTITION PAR TRANCHE D'ÂGE ET PAR GENRE DES PHARMACIENS D'OFFICINE

Département	Moins de 40 ans	40 ans et plus	Hommes	Femmes	Total 2020	Part du département dans la région	Évolution 2015-2020
08 - ARDENNES	31	90	53	68	121	6 %	-6,9 %
10 - AUBE	31	73	51	53	104	5 %	-13,3 %
51 - MARNE	51	172	94	129	223	12 %	+1,4 %
52 - HAUTE-MARNE	18	64	36	46	82	4 %	-2,4 %
54 - MEURTHE-ET-MOSELLE	56	253	144	165	309	16 %	-2,8 %
55 - MEUSE	3	65	31	37	68	4 %	-10,5 %
57 - MOSELLE	68	261	147	182	329	17 %	-2,4 %
67 - BAS-RHIN	76	253	157	172	329	17 %	-2,7 %
68 - HAUT-RHIN	46	168	110	104	214	11 %	-4,0 %
88 - VOSGES	30	126	74	82	156	8 %	-6,0 %
GRAND EST	410	1 525	897	1 038	1 935	100 %	-3,8 %

Source : données CNOP, traitement Crédoc
 Champ : pharmaciens titulaires inscrits en Grand Est.

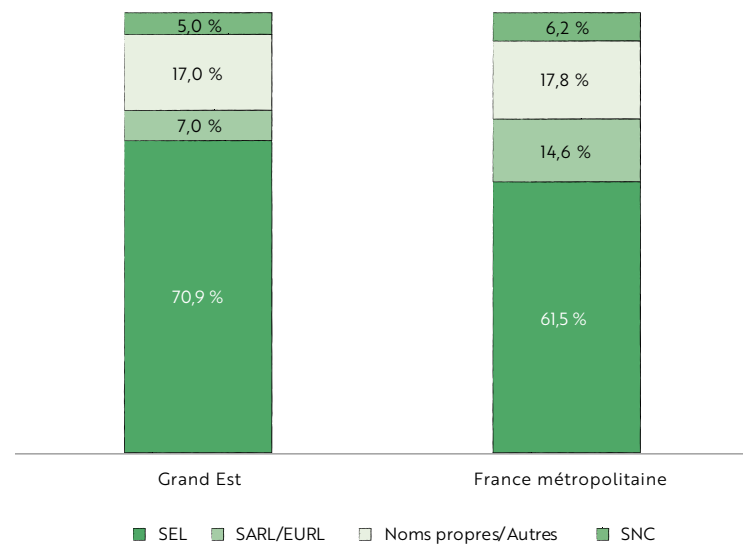
STRUCTURES JURIDIQUES : RÉPARTITION PAR DÉPARTEMENT

Département	SEL	SARL/EURL	Noms propres/ autres	SNC	Total	Part du département dans la région
08 - ARDENNES	71	9	19	4	103	6 %
10 - AUBE	62	8	17	1	87	5 %
51 - MARNE	124	15	28	12	180	11 %
52 - HAUTE-MARNE	41	6	11	5	63	4 %
54 - MEURTHE-ET-MOSELLE	167	18	62	12	259	16 %
55 - MEUSE	33	5	17	3	58	4 %
57 - MOSELLE	185	17	39	19	260	16 %
67 - BAS-RHIN	218	21	23	11	273	17 %
68 - HAUT-RHIN	140	9	31	7	187	12 %
88 - VOSGES	97	5	26	6	134	8 %
GRAND EST	1 138	113	273	80	1 604	100 %

Source : données CNOP, traitement Crédoc
 Champ : officines en région Grand Est.



RÉPARTITION PAR TYPE DE STRUCTURES JURIDIQUES EN RÉGION ET EN FRANCE MÉTROPOLITAINE



Source : données CNOP, traitement Crédoc
 Champ : ensemble des officines en 2020.

TITULAIRES ÂGÉS DE MOINS DE 40 ANS

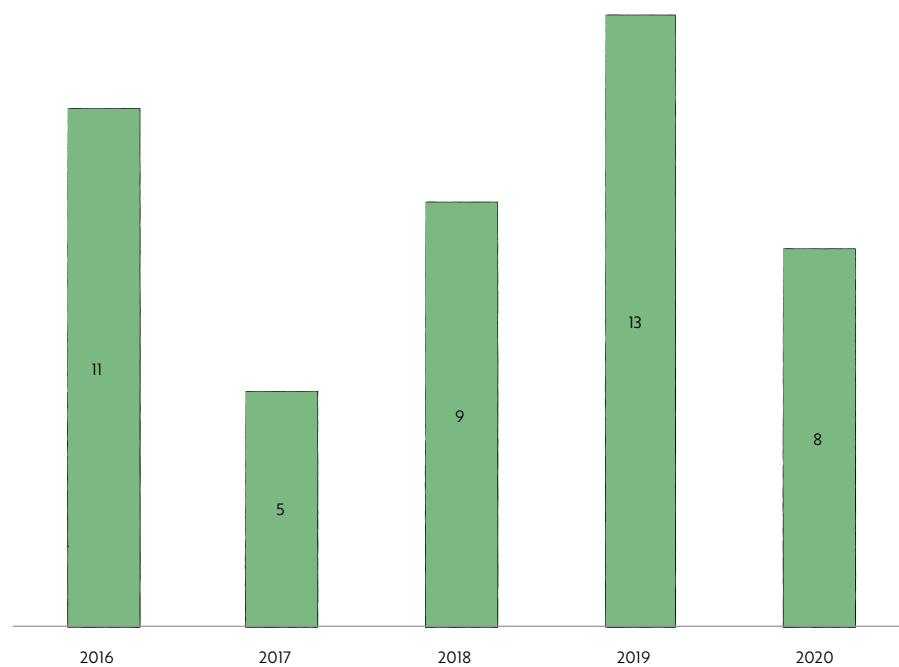


Source : données CNOP, traitement Crédoc
 Champ : titulaires d'officine de moins de 40 ans en Grand Est.

21 %
 des titulaires de Grand Est
 ont moins de 40 ans
 (moyenne en France
 métropolitaine : 20 %)

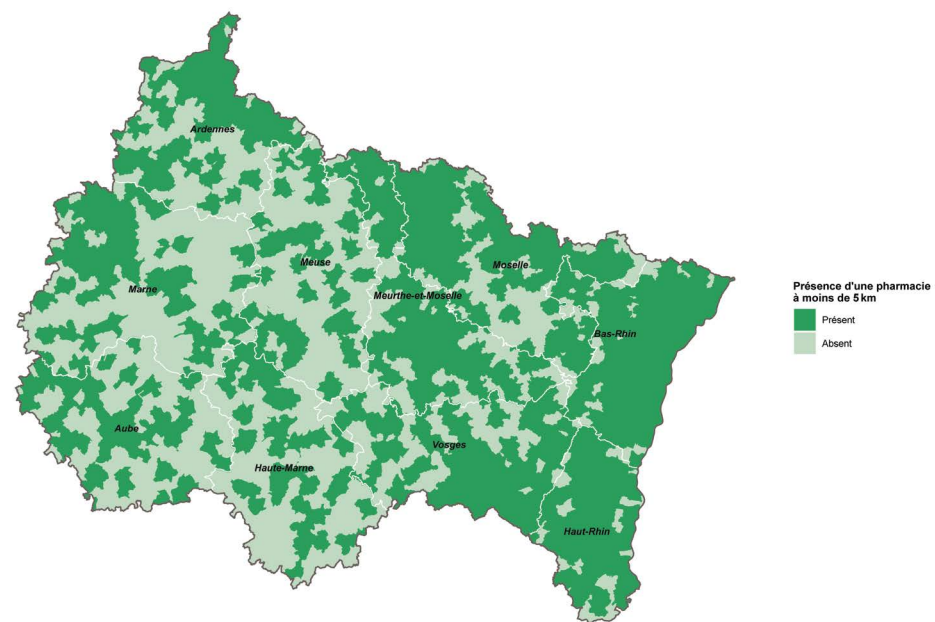


NOMBRE DE FERMETURES D'OFFICINES ENTRE 2016 ET 2020



Source : données CROP, traitement Crédoc
Champ : Nombre de fermetures d'officines entre 2016 et 2020 en Grand Est.

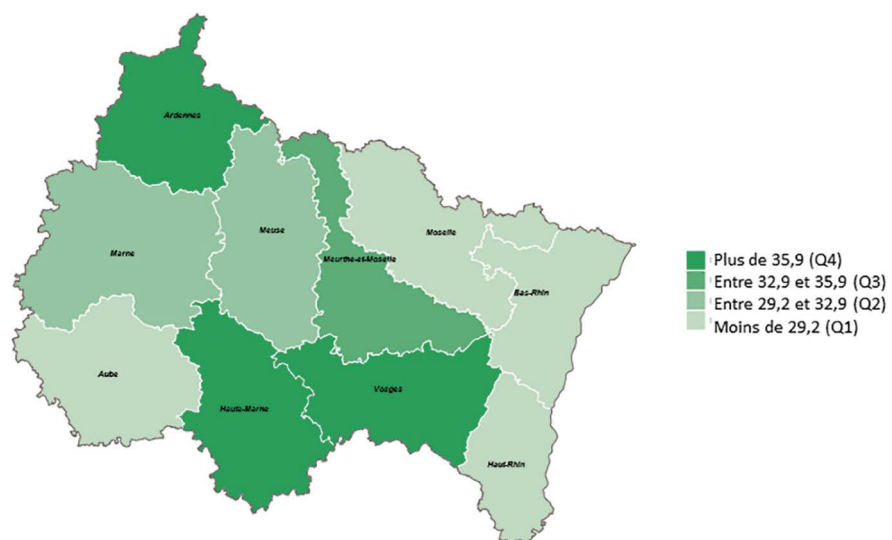
ACCESSIBILITÉ DES OFFICINES : PRÉSENCE D'UNE OFFICINE À MOINS DE 5 KILOMÈTRES (À VOL D'OISEAU) PAR COMMUNE



Source : INSEE base des équipements en santé (données 2019), traitement Crédoc
Champ : ensemble des communes du Grand Est.



NOMBRE D'OFFICINES POUR 100 000 HABITANTS EN 2020



Source : données CNOP, traitement Crédoc
Champ : ensemble des pharmacies d'officine en Grand Est.

En moyenne **31,4** officines
pour 100 000 habitants en Grand Est
(moyenne en France métropolitaine :
31 officines pour 100 000 habitants)





SECTION D

PHARMACIENS ADJOINTS D'OFFICINE ET AUTRES EXERCICES

Chiffres clés



2 386
INSCRITS
PAR ACTIVITÉ



79 % **21 %**
FEMMES HOMMES
RÉPARTITION GLOBALE



42,8
ÂGE MOYEN
(-1,5 an par rapport à l'âge moyen
en section D)

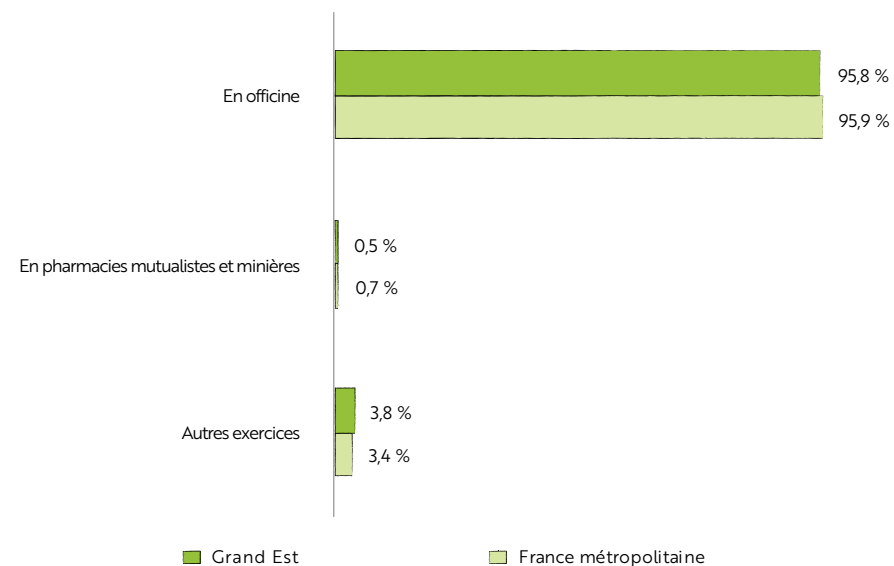


RÉPARTITION PAR FONCTION ET PAR DÉPARTEMENT DES PHARMACIENS INSCRITS EN SECTION D

Département	En officine	En pharmacies mutualistes et minières	Autres exercices	Total	Nombre d'officines	Adjoints par officine	Évolution 2015-2020
08 - ARDENNES	106	0	1	107	103	1,0	+1,9 %
10 - AUBE	108	6	1	115	87	1,2	-6,5 %
51- MARNE	258	5	13	276	180	1,4	0,0 %
52 - HAUTE-MARNE	51	0	2	53	63	0,8	-25,4 %
54 - MEURTHE-ET-MOSELLE	343	0	20	363	259	1,3	-3,5 %
55 - MEUSE	60	0	3	63	58	1,0	+5,0 %
57 - MOSELLE	375	0	16	391	260	1,4	-2,5 %
67 - BAS-RHIN	525	0	20	545	273	1,9	+9,7 %
68 - HAUT-RHIN	319	0	10	329	187	1,7	+3,5 %
88 - VOSGES	140	0	4	144	134	1,0	+9,1 %
GRAND EST	2 285	11	90	2 386	1 604	1,4	+1,1 %

Source : données CNOP, traitement Crédoc
 Champ : ensemble des pharmaciens inscrits en section D et officines en Grand Est.

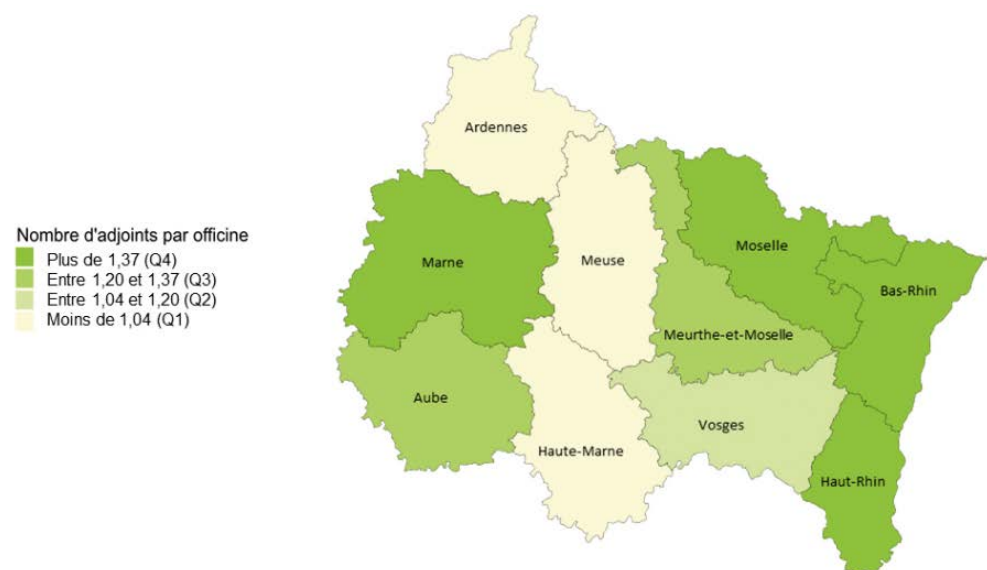
RÉPARTITION PAR FONCTION DES PHARMACIENS INSCRITS EN SECTION D



Source : données CNOP, traitement Crédoc
 Champ : ensemble des pharmaciens inscrits en section D.



NOMBRE DE PHARMACIENS ADJOINTS PAR OFFICINE



Source : données CNOP, traitement Crédoc
Champ : ensemble des pharmaciens adjoints d'officine en Grand Est.

En moyenne **1,4** adjoint
par officine en Grand Est
(moyenne en France métropolitaine :
1,3 adjoint par officine)

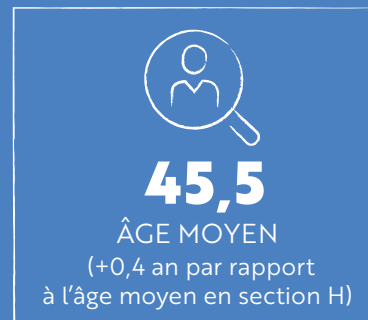
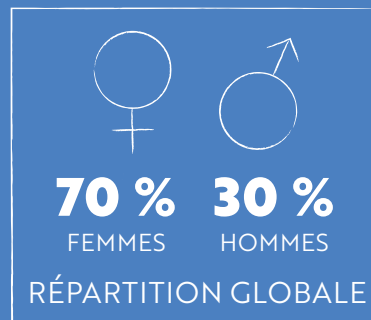
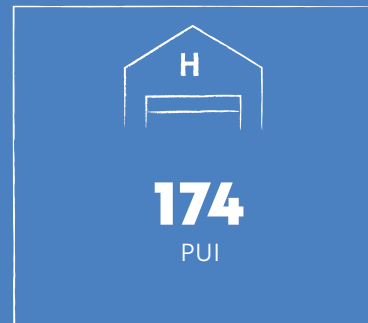




SECTION H

PHARMACIENS DES ÉTABLISSEMENTS DE SANTÉ, MÉDICO-SOCIAUX ET DES SERVICES D'INCENDIE ET DE SECOURS

Chiffres clés



NOMBRE DE PUI ET DE PHARMACIENS PAR DÉPARTEMENT,
AVEC DISTINCTION SECTEUR PUBLIC ET SECTEUR PRIVÉ

Département	Public		Privé		Public + Privé		
	Pharmaciens	PUI	Pharmaciens	PUI	Pharmaciens	PUI	Rapport Nb Pharmaciens / Nb PUI
08 - ARDENNES	24	6	2	2	26	8	3,25
10 - AUBE	18	5	5	4	23	9	2,56
51 - MARNE	43	10	23	10	66	20	3,30
52 - HAUTE-MARNE	16	3	0	0	16	3	5,33
54 - MEURTHE-ET-MOSELLE	78	13	41	19	119	32	3,72
55 - MEUSE	10	3	9	1	19	4	4,75
57 - MOSELLE	59	14	41	18	100	32	3,13
67 - BAS-RHIN	73	14	57	15	130	29	4,48
68 - HAUT-RHIN	53	14	18	9	71	23	3,09
88 - VOSGES	42	13	1	1	43	14	3,07
GRAND EST	416	95	197	79	613	174	3,52

Source : données CNOP, traitement Crédoc
Champ : ensemble des pharmaciens inscrits en section H en Grand Est.

NOMBRE DE POSTES OCCUPÉS PAR TYPE DE CONTRAT PAR DÉPARTEMENT

Département	Public			Privé			Public + Privé			Rapport sur le département	
	Temps partiel	Temps plein	TOTAL	Temps partiel	Temps plein	TOTAL	Temps partiel	Temps plein	TOTAL	Temps partiel	Temps plein
08 - ARDENNES	6	18	24	1	1	2	7	19	26	27 %	73 %
10 - AUBE	5	13	18	2	3	5	7	16	23	30 %	70 %
51 - MARNE	9	34	43	11	12	23	20	46	66	30 %	70 %
52 - HAUTE-MARNE	4	12	16	0	0	0	4	12	16	25 %	75 %
54 - MEURTHE-ET-MOSELLE	14	64	78	18	23	41	32	87	119	27 %	73 %
55 - MEUSE	4	6	10	1	8	9	5	14	19	26 %	74 %
57 - MOSELLE	13	46	59	11	30	41	24	76	100	24 %	76 %
67 - BAS-RHIN	20	53	73	28	29	57	48	82	130	37 %	63 %
68 - HAUT-RHIN	7	46	53	10	8	18	17	54	71	24 %	76 %
88 - VOSGES	9	33	42	0	1	1	9	34	43	21 %	79 %
GRAND EST	91	325	416	82	115	197	173	440	613	28 %	72 %

Source : données CNOP, traitement Crédoc
Champ : ensemble des pharmaciens inscrits en section H en Grand Est.



RÉPARTITION DES ACTIVITÉS DIVERSES PAR DÉPARTEMENT

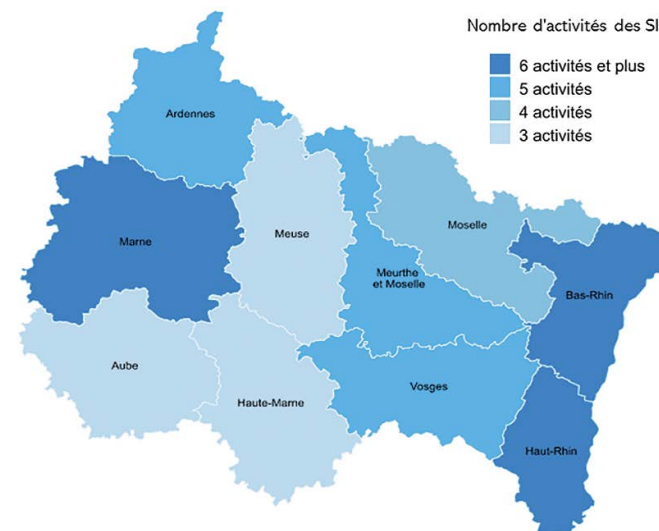
Département	Centre de soins, d'accompagnement et de prévention en addictologie (CSAPA)	Pharmaciens hygiénistes	Centre de planification et d'éducation familiale (CPEF)	Établissements français du sang (EFS)	Autres fonctions	Total
08 - ARDENNES	0	0	0	0	0	0
10 - AUBE	0	0	0	0	0	0
51 - MARNE	0	0	0	0	0	0
52 - HAUTE-MARNE	0	0	0	0	0	0
54 - MEURTHE-ET-MOSELLE	0	0	0	0	0	0
55 - MEUSE	0	0	0	0	0	0
57 - MOSELLE	0	1	0	0	0	1
67 - BAS-RHIN	1	2	0	0	0	3
68 - HAUT-RHIN	1	0	0	0	0	1
88 - VOSGES	0	0	0	1	0	1
GRAND EST	2	3	0	1	0	6

Source : données CNOP, traitement Crédoc
 Champ : activités diverses des pharmaciens inscrits en section H en Grand Est.

ACTIVITÉS DES PHARMACIENS SAPEURS-POMPIERS DES SERVICES D'INCENDIE ET DE SECOURS (SIS)

Activités des SIS
421 en France métropolitaine
11,6 % en région Grand Est
49 activités réparties sur les 10 départements de la région

CARTOGRAPHIE DU NOMBRE D'ACTIVITÉS DES SIS



Source : données CNOP, traitement Crédoc
 Champ : activités des SIS en section H en Grand Est.





SECTION G

PHARMACIENS BIOLOGISTES MÉDICAUX

Chiffres clés



526
INSCRITS
PAR ACTIVITÉ



363 **64**
SITES PRIVÉS SITES PUBLICS

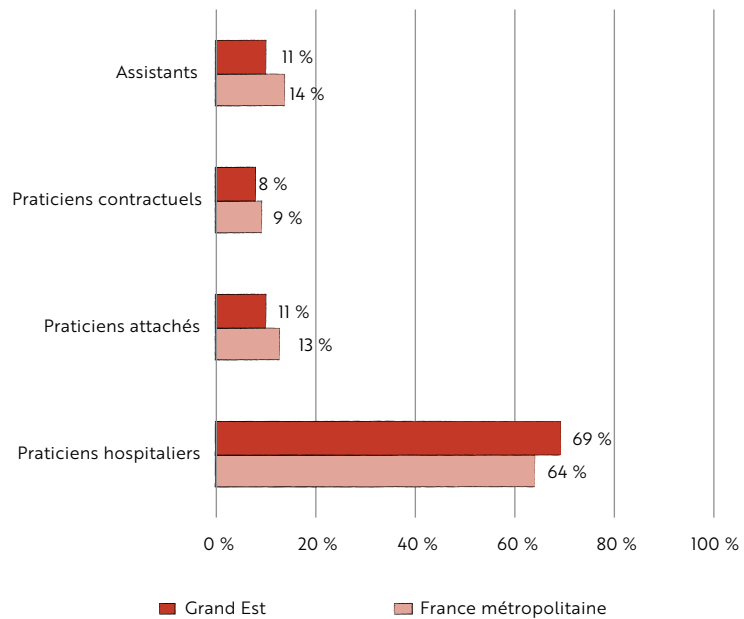


54% **46%**
FEMMES HOMMES
RÉPARTITION GLOBALE



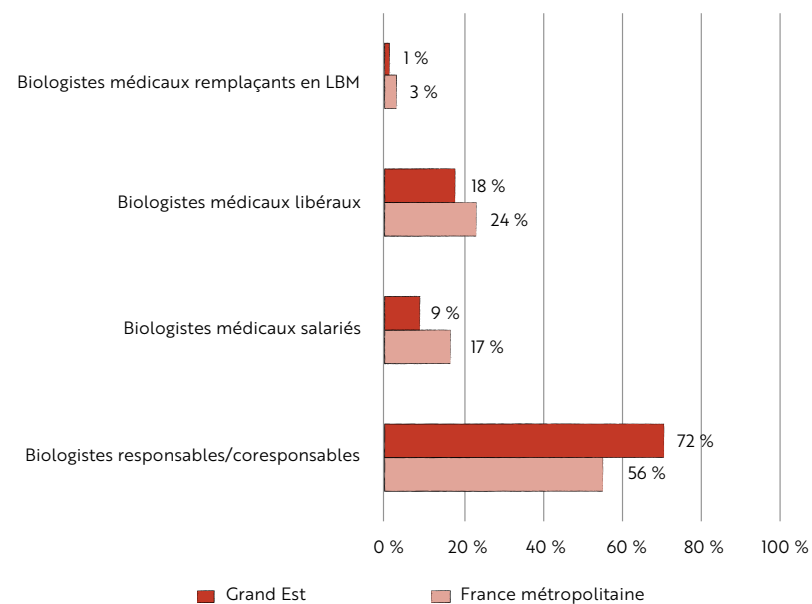
50,5
ÂGE MOYEN
(+0,8 an par rapport à
l'âge moyen en section G)

RÉPARTITION PAR FONCTION DES PHARMACIENS BIOLOGISTES MÉDICAUX
DANS LE SECTEUR PUBLIC EN RÉGION ET EN MÉTROPOLE



Source : données CNOP, traitement Crédoc
Champ : ensemble des pharmaciens biologistes médicaux du secteur public.

RÉPARTITION PAR FONCTION DES PHARMACIENS BIOLOGISTES MÉDICAUX
DANS LE SECTEUR PRIVÉ EN RÉGION ET EN MÉTROPOLE



Source : données CNOP, traitement Crédoc
Champ : ensemble des pharmaciens biologistes médicaux du secteur privé.



RÉPARTITION DES PHARMACIENS BIOLOGISTES MÉDICAUX
PAR FONCTION ET PAR DÉPARTEMENT DANS LE SECTEUR PUBLIC

Département	Praticiens hospitaliers	Praticiens attachés	Praticiens contractuels	Assistants	Total	Part du département dans la région
08 - ARDENNES	4	0	1	0	5	3 %
10 - AUBE	22	0	0	0	22	12 %
51- MARNE	3	7	3	2	15	8 %
52 - HAUTE-MARNE	1	0	0	0	1	1 %
54 - MEURTHE-ET-MOSELLE	25	4	3	10	42	24 %
55 - MEUSE	5	1	1	0	7	4 %
57 - MOSELLE	8	0	2	1	11	6 %
67 - BAS-RHIN	38	8	4	5	55	31 %
68 - HAUT-RHIN	15	0	1	1	17	10 %
88 - VOSGES	2	0	0	0	2	1 %
GRAND EST	123	20	15	19	177	100 %

Source : données CNOP, traitement Crédoc
Champ : pharmaciens inscrits en section G en Grand Est.

RÉPARTITION DES PHARMACIENS BIOLOGISTES MÉDICAUX
PAR FONCTION ET PAR DÉPARTEMENT DANS LE SECTEUR PRIVÉ

Département	Biologistes responsables / coresponsables	Biologistes médicaux salariés	Biologistes médicaux libéraux	Biologistes médicaux remplaçants en LBM	Total	Part du département dans la région
08 - ARDENNES	2	2	4	0	8	3 %
10 - AUBE	7	3	1	0	11	4 %
51- MARNE	11	2	2	0	15	5 %
52 - HAUTE-MARNE	0	0	0	0	0	0 %
54 - MEURTHE-ET-MOSELLE	11	6	1	1	19	6 %
55 - MEUSE	4	0	1	0	5	2 %
57 - MOSELLE	53	8	37	1	99	33 %
67 - BAS-RHIN	79	2	4	0	85	28 %
68 - HAUT-RHIN	19	3	29	1	52	17 %
88 - VOSGES	8	1	0	0	9	3 %
GRAND EST	194	27	79	3	303	100 %

Source : données CNOP, traitement Crédoc
Champ : pharmaciens inscrits en section G en Grand Est.



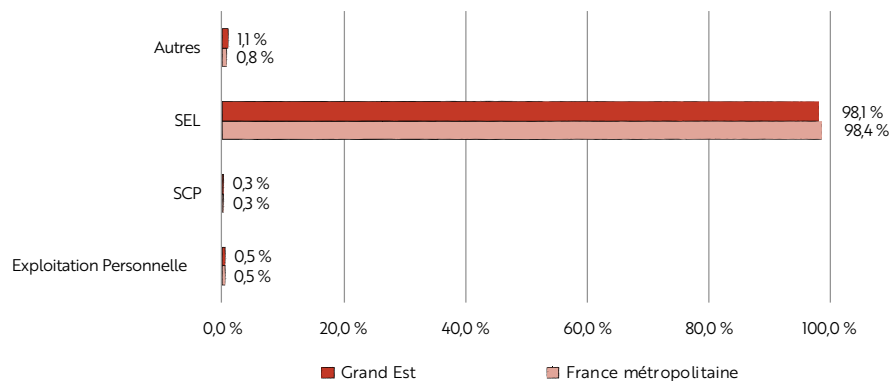
Structures juridiques

RÉPARTITION DES SITES PRIVÉS SELON LES DIFFÉRENTES FORMES D'EXPLOITATION DES LABORATOIRES PRIVÉS PAR DÉPARTEMENT

Département	Exploitation Personnelle	SCP	SEL	Autres	Total
08 - ARDENNES	0	0	8	0	8
10 - AUBE	1	0	14	0	15
51 - MARNE	0	1	24	0	25
52 - HAUTE-MARNE	0	0	6	0	6
54 - MEURTHE-ET-MOSELLE	0	0	47	2	49
55 - MEUSE	0	0	7	0	7
57 - MOSELLE	1	0	80	2	83
67 - BAS-RHIN	0	0	109	0	109
68 - HAUT-RHIN	0	0	52	0	52
88 - VOSGES	0	0	16	0	16
GRAND EST	2	1	363	4	370

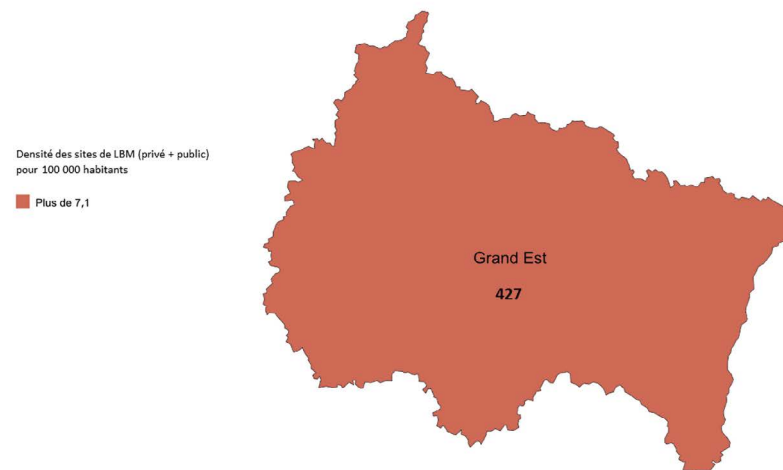
Source : données CNOP, traitement Crédoc
Champ : ensemble des sites privés en Grand Est.

RÉPARTITION DES SITES PRIVÉS SELON LES FORMES D'EXPLOITATION EN RÉGION ET EN MÉTROPOLE



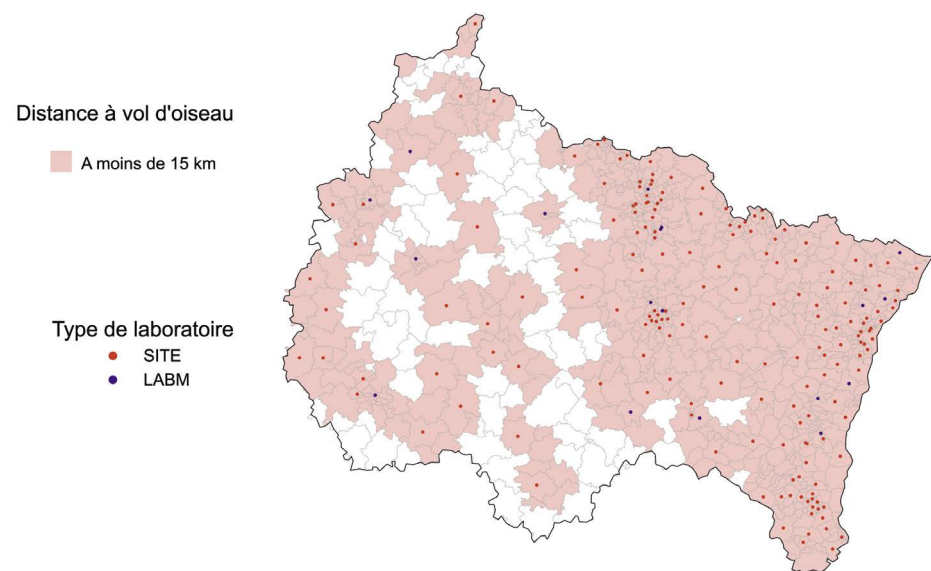
Source : données CNOP, traitement Crédoc
Champ : ensemble des sites privés en section G.

DENSITÉ DES SITES DE LABORATOIRE DE BIOLOGIE MÉDICALE (PUBLIC + PRIVÉ) PAR HABITANT

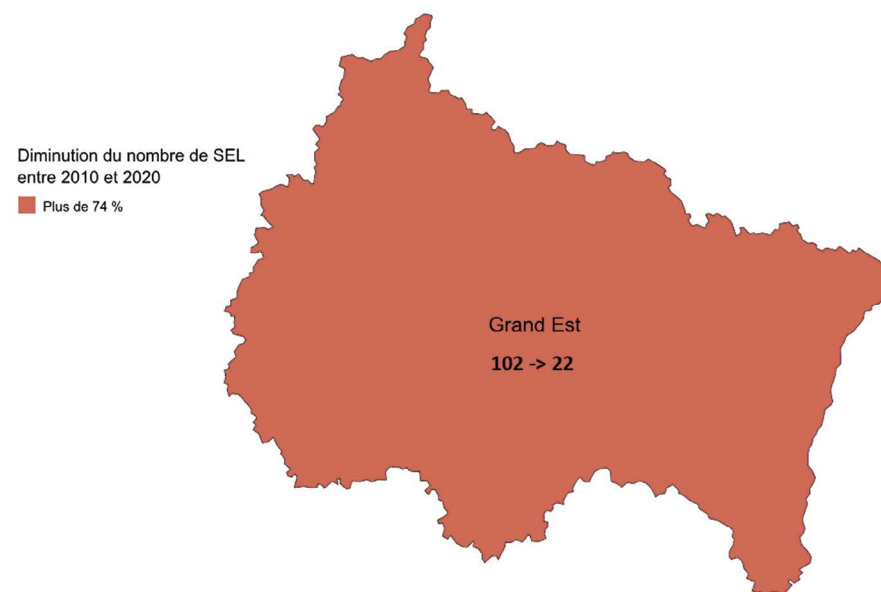


Source : données CNOP, traitement Crédoc
Champ : ensemble des laboratoires de biologie médicale en Grand Est.

7,7 laboratoires de biologie médicale pour 100 000 habitants



Source : données CNOP, traitement Crédoc
Champ : ensemble des laboratoires de biologie médicale privés en Grand Est.



Source : données CNOP, traitement Crédoc
Champ : ensemble des SEL en Grand Est.

-78 % de SEL
sur cette période



SECTION C

PHARMACIENS DE LA DISTRIBUTION EN GROS

Chiffres clés



94

INSCRITS PAR ACTIVITÉ



46

ÉTABLISSEMENTS
DISTRIBUTEURS



54%

FEMMES



46%

HOMMES

RÉPARTITION GLOBALE



47,5

ÂGE MOYEN

(+2,0 ans par rapport à l'âge moyen
en section C)

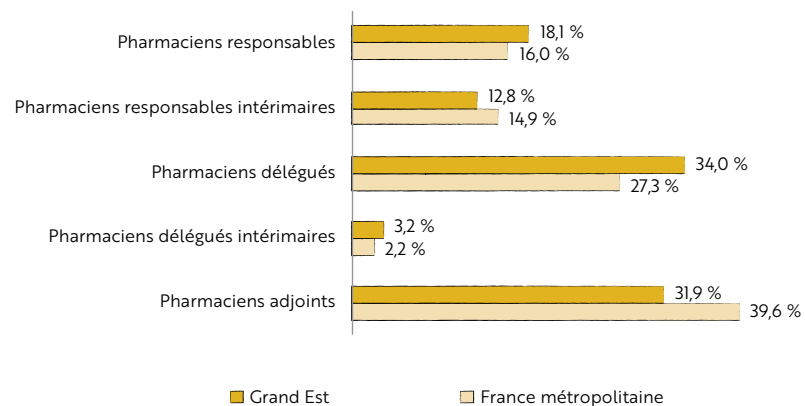


RÉPARTITION PAR FONCTION ET PAR DÉPARTEMENT DES PHARMACIENS DE LA DISTRIBUTION EN GROS

Département	Pharmaciens responsables	Pharmaciens responsables intérimaires	Pharmaciens délégués	Pharmaciens délégués intérimaires	Pharmaciens adjoints	Total	Part du département dans la région
08 - ARDENNES	0	0	1	0	1	2	2 %
10 - AUBE	1	2	3	1	0	7	7 %
51- MARNE	4	2	9	0	10	25	27 %
52 - HAUTE-MARNE	0	0	0	0	0	0	0 %
54 - MEURTHE-ET-MOSELLE	2	2	7	2	7	20	21 %
55 - MEUSE	0	0	0	0	0	0	0 %
57 - MOSELLE	1	0	3	0	1	5	5 %
67 - BAS-RHIN	6	4	5	0	3	18	19 %
68 - HAUT-RHIN	3	2	4	0	8	17	18 %
88 - VOSGES	0	0	0	0	0	0	0 %
GRAND EST	17	12	32	3	30	94	100 %

Source : données CNOP, traitement Crédoc
 Champ : ensemble des pharmaciens inscrits en section C en Grand Est.

RÉPARTITION PAR FONCTION DES PHARMACIENS DE LA DISTRIBUTION EN RÉGION ET EN FRANCE



Source : données CNOP, traitement Crédoc
 Champ : ensemble des pharmaciens inscrits en section C





SECTION B

PHARMACIENS DE L'INDUSTRIE

Chiffres clés



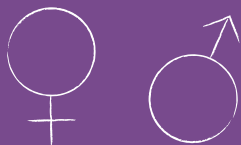
283

INSCRITS PAR ACTIVITÉ



53

ÉTABLISSEMENTS



60% **40%**

FEMMES HOMMES

RÉPARTITION GLOBALE



40,5

ÂGE MOYEN

(-1,5 an par rapport à l'âge moyen
en section B)

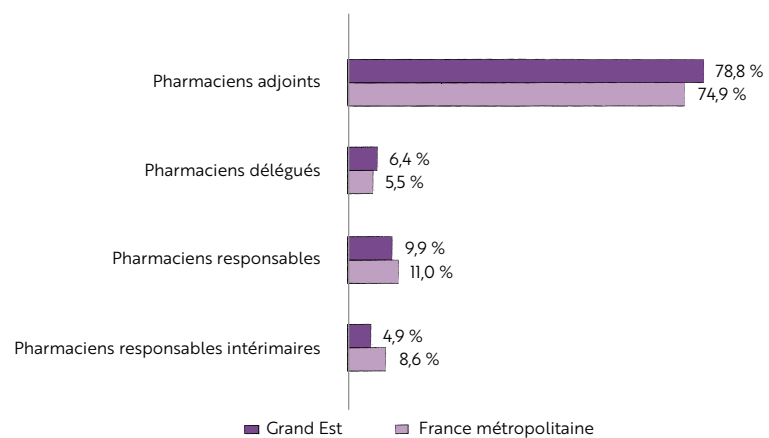


RÉPARTITION PAR FONCTION ET PAR DÉPARTEMENT DES PHARMACIENS DE L'INDUSTRIE

Département	Pharmaciens adjoints	Pharmaciens délégués	Pharmaciens responsables	Pharmaciens responsables intérimaires	Total	Part du département dans la région	Évolution 2015-2020
08 - ARDENNES	0	0	0	0	0	0 %	0,0 %
10 - AUBE	2	1	0	0	3	1 %	0,0 %
51 - MARNE	40	5	4	2	51	18 %	+2,0 %
52 - HAUTE-MARNE	0	0	0	0	0	0 %	+0,0 %
54 - MEURTHE-ET-MOSELLE	8	3	3	2	16	6 %	+33,3 %
55 - MEUSE	3	1	0	0	4	1 %	0,0 %
57 - MOSELLE	2	0	1	0	3	1 %	0,0 %
67 - BAS-RHIN	106	5	12	8	131	46 %	+17,0 %
68 - HAUT-RHIN	62	3	8	2	75	27 %	+7,1 %
88 - VOSGES	0	0	0	0	0	0 %	0,0 %
GRAND EST	223	18	28	14	283	100 %	+11,4 %

Source : données CNOP, traitement Crédoc
 Champ : pharmaciens inscrits en section B en Grand Est.

RÉPARTITION PAR FONCTION DES PHARMACIENS DE L'INDUSTRIE EN RÉGION ET EN FRANCE



Source : données CNOP, traitement Crédoc
 Champ : pharmaciens inscrits en section B.

