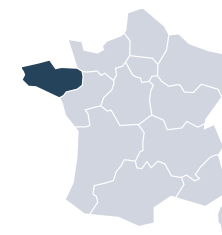


DÉMOGRAPHIE DES PHARMACIENS

PANORAMA AU
**1^{er} JANVIER
2022**



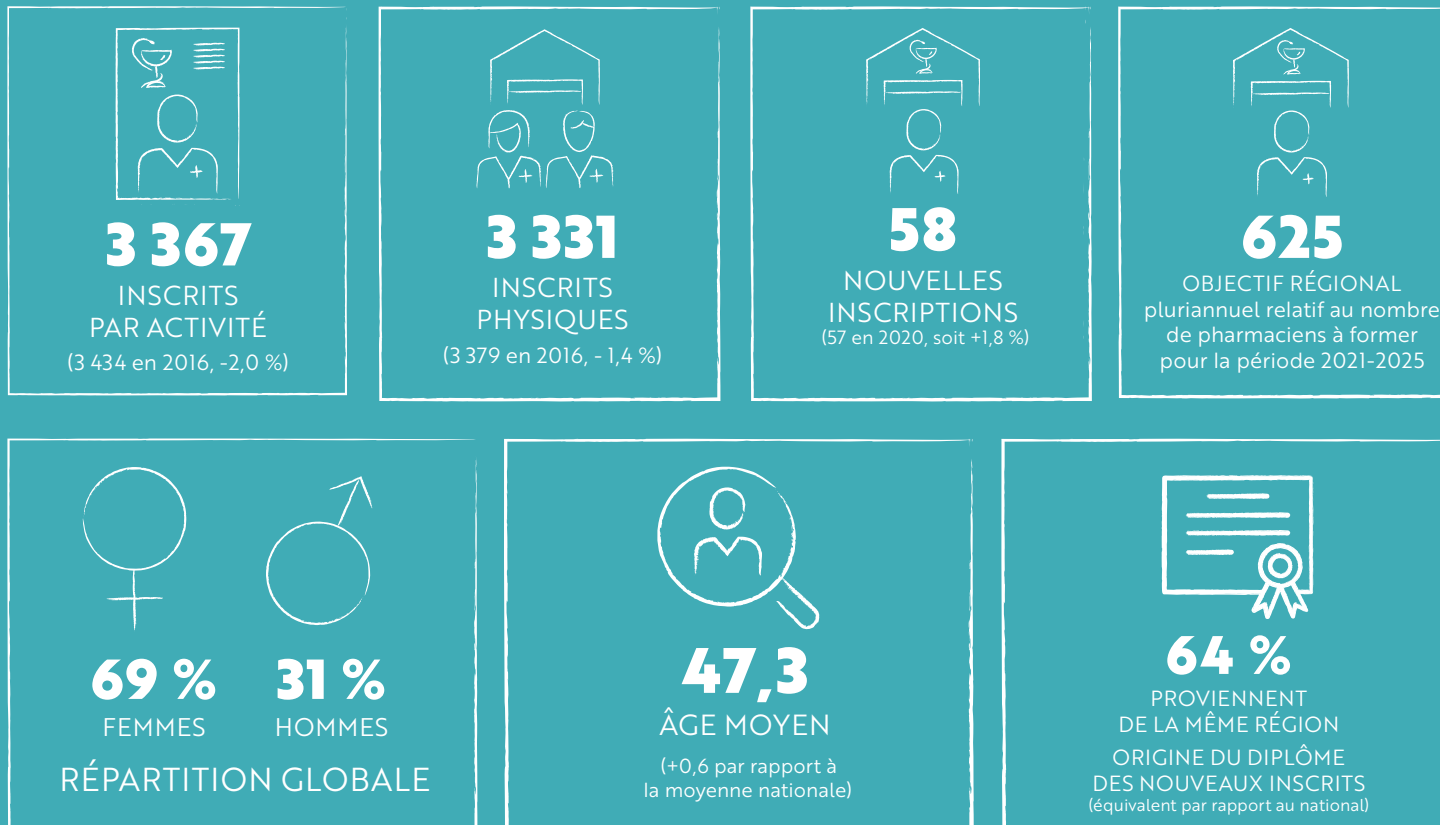
EN BRETAGNE



BRETAGNE

DONNÉES GÉNÉRALES

Chiffres clés 2021



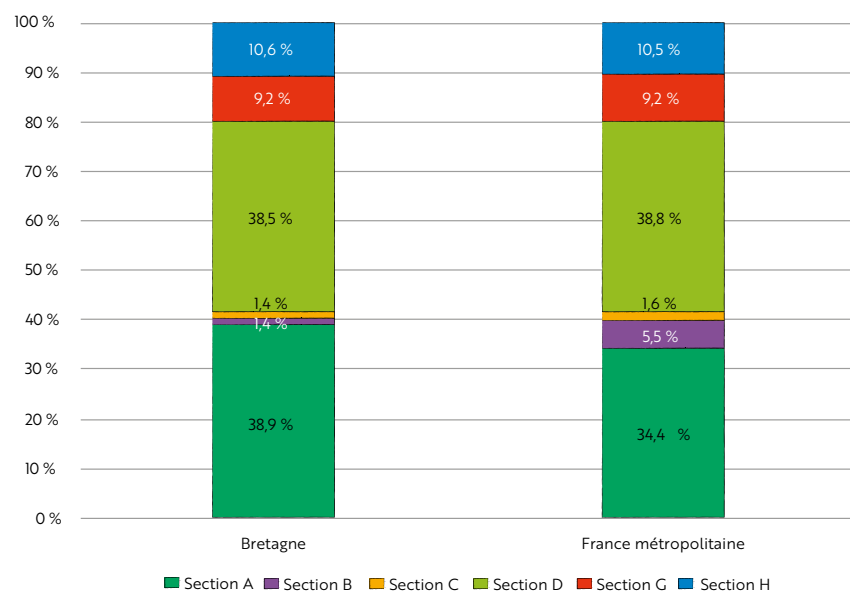
Source : données CNOP, traitement Crédoc.

Champ : L'âge moyen des pharmaciens ainsi que la répartition femmes-hommes sont calculés à partir du nombre de personnes physiques

Note : En raison des arrondis, la somme des pourcentages n'est pas toujours égale à 100 % dans les graphiques de cette brochure.



RÉPARTITION DES INSCRIPTIONS PAR SECTION EN RÉGION ET EN FRANCE



Source : données CNOP, traitement Crédoc.
 Champ : ensemble des inscriptions à l'Ordre en 2021 en Bretagne et France métropolitaine.

RÉPARTITION DES INSCRITS PAR SECTION ET PAR DÉPARTEMENT

	Section A	Section B	Section C	Section D	Section G	Section H	Total 2021	Part en % de la région	Total 2016	Évolution 2016-2021
22 - CÔTES-D'ARMOR	245	6	12	215	34	66	578	17,2 %	634	-8,8 %
29 - FINISTÈRE	358	0	8	344	83	101	894	26,6 %	925	-3,4 %
35 - ILLE-ET-VILAINE	405	24	23	402	147	123	1124	33,4 %	1091	+3,0 %
56 - MORBIHAN	302	16	4	335	47	67	771	22,9 %	784	-1,7 %
BRETAGNE	1310	46	47	1296	311	357	3367	100 %	3434	-2,0 %

Source : données CNOP, traitement Crédoc.
 Champ : ensemble des inscriptions à l'Ordre en 2021 et 2016 en Bretagne.
 Note : Une personne peut être inscrite dans deux sections.

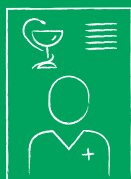




SECTION A

PHARMACIENS TITULAIRES D'OFFICINE

Chiffres clés 2021



1 310
INSCRITS
PAR ACTIVITÉ



1 022
OFFICINES



60 % **40 %**
FEMMES HOMMES
RÉPARTITION GLOBALE



50,3
ÂGE MOYEN
(-0,6 ans par rapport
à l'âge moyen en section A)



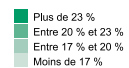
RÉPARTITION PAR TRANCHE D'ÂGE ET PAR GENRE DES PHARMACIENS D'OFFICINE

Département	Moins de 40 ans	40 ans et plus	Hommes	Femmes	Total 2021	Part du département dans la région	Évolution 2016-2021
22 - CÔTES D'ARMOR	37	208	98	147	245	18,7 %	-7,7 %
29 - FINISTÈRE	54	304	157	201	358	27,3 %	-1,9 %
35 - ILLE-ET-VILAINE	67	338	138	267	405	30,9 %	+3,1 %
56 - MORBIHAN	61	241	129	173	302	23,1 %	-2,1 %
BRETAGNE	219	1 091	522	788	1 310	100 %	-1,4 %

Source : données CNOP, traitement Crédoc.
Champ : pharmaciens inscrits en section A en Bretagne en 2021.

TITULAIRES D'OFFICINE ÂGÉS DE MOINS DE 40 ANS

Part des titulaires âgés de 40 ans ou moins



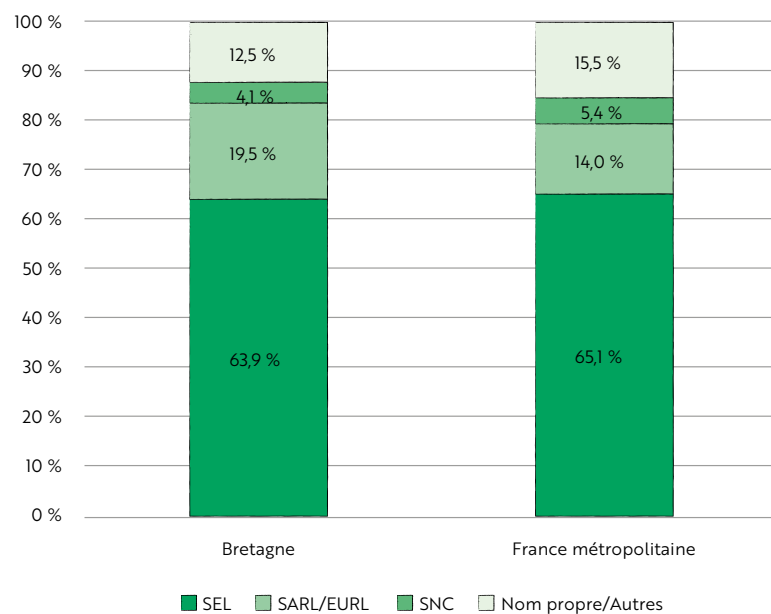
Source : données CNOP, traitement Crédoc.
Champ : pharmaciens titulaires d'officine de moins de 40 ans en Bretagne.

17%

des titulaires de Bretagne ont moins de 40 ans (moyenne en France métropolitaine : 21 %)



RÉPARTITION PAR TYPE DE STRUCTURES JURIDIQUES EN RÉGION ET EN FRANCE MÉTROPOLITAINE



Source : données CNOP, traitement Crédoc.
 Champ : ensemble des pharmacies d'officine en Bretagne et France métropolitaine en 2021.

STRUCTURES JURIDIQUES : RÉPARTITION PAR DÉPARTEMENT

Département	SEL	SARL/EURL	Nom propre/autres	SNC	Total	Part du département dans la région
22 - CÔTES D'ARMOR	120	33	29	10	192	18,8 %
29 - FINISTÈRE	197	52	34	10	293	28,7 %
35 - ILLE-ET-VILAINE	186	55	41	19	301	29,5 %
56 - MORBIHAN	150	59	24	3	236	23,1 %
BRETAGNE	653	199	128	42	1 022	100 %

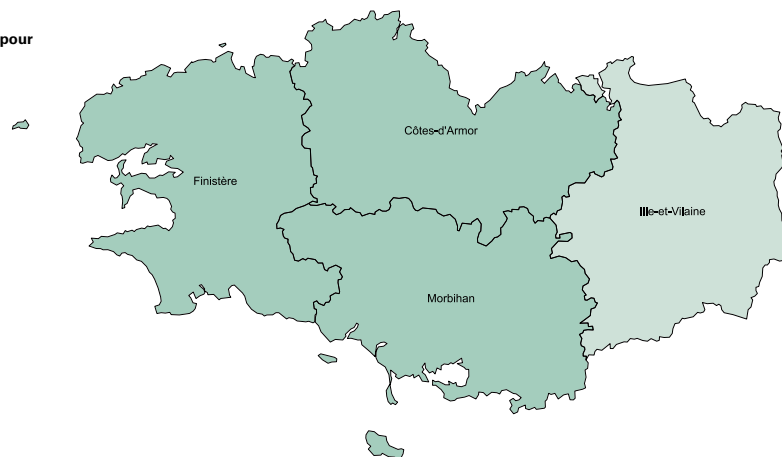
Source : données CNOP, traitement Crédoc.
 Champ : ensemble des pharmacies d'officine en Bretagne en 2021.



NOMBRE D'OFFICINES POUR 100 000 HABITANTS

Nombre d'officines pour 100 000 habitants :

- Plus de 35,5
- Entre 32,5 et 35,5
- Entre 28,7 et 32,5
- Moins de 28,7



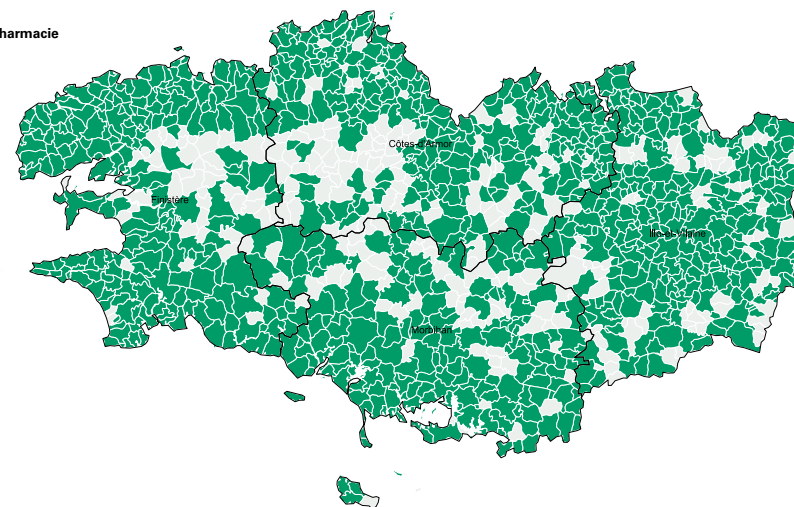
Source : données CNOP, traitement Crédoc.
Champ : ensemble des pharmacies d'officine en Bretagne en 2021.

En moyenne **30** officines
pour 100 000 habitants en Bretagne.
(moyenne en France métropolitaine :
31 officines pour 100 000 habitants)

ACCESSIBILITÉ DES OFFICINES : PRÉSENCE D'UNE OFFICINE À MOINS DE 5 KILOMÈTRES (À VOL D'OISEAU) PAR COMMUNE

Présence d'une pharmacie à moins de 5 km

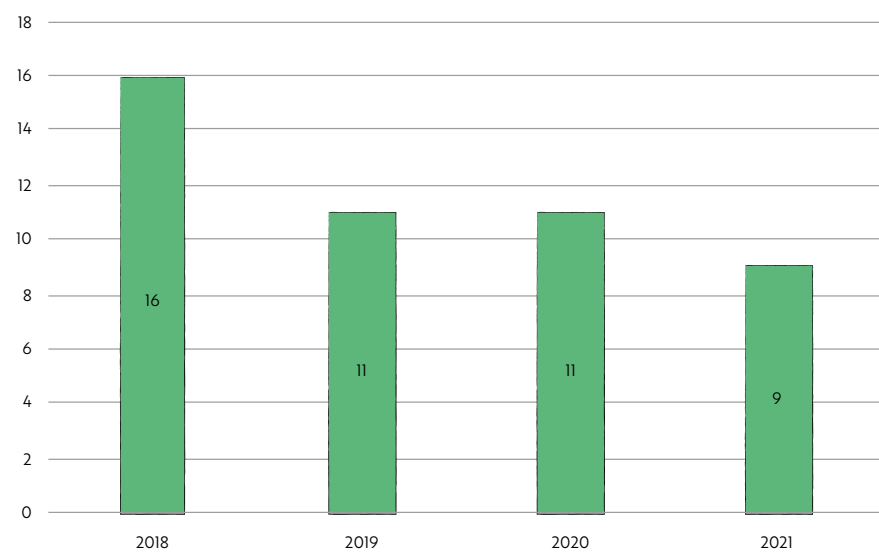
- Absence
- Présence



Source : INSEE base des équipements en santé (données 2020), traitement Crédoc.
Champ : ensemble des communes de Bretagne.



NOMBRE DE FERMETURES D'OFFICINES ENTRE 2018 ET 2021



Source : données CNOP, traitement Crédoc.
Champ : Nombre de fermetures d'officines entre 2018 et 2021 en Bretagne.





SECTION B

PHARMACIENS DE L'INDUSTRIE

Chiffres clés 2021



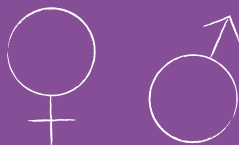
46

INSCRITS PAR ACTIVITÉ



9

ÉTABLISSEMENTS



63%

FEMMES

37%

HOMMES

RÉPARTITION GLOBALE



40,2

ÂGE MOYEN

(-1,8 an par rapport à l'âge moyen
en section B)

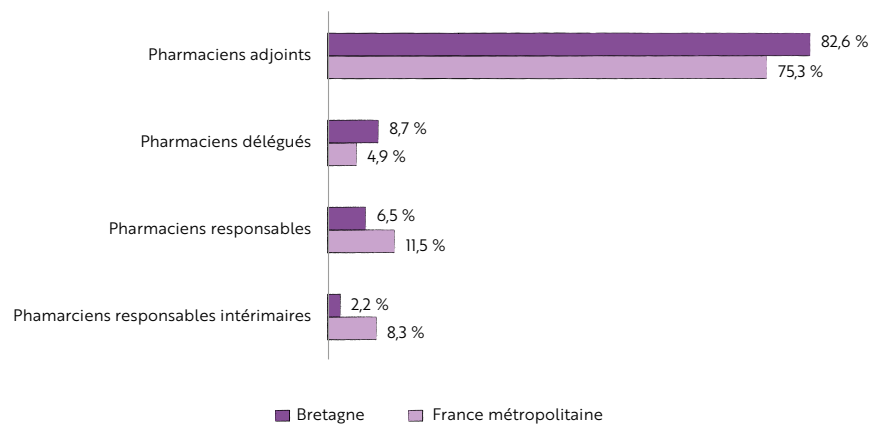


RÉPARTITION PAR FONCTION ET PAR DÉPARTEMENT DES PHARMACIENS DE L'INDUSTRIE

Département	Pharmaciens adjoints	Pharmaciens délégués	Pharmaciens responsables	Pharmaciens responsables intérimaires	Total	Part du département dans la région	Évolution 2016-2021
22 – CÔTES-D'ARMOR	5	1	0	0	6	13 %	-14,3 %
29 - FINISTÈRE	0	0	0	0	0	0 %	-100,0 %
35 – ILLE-ET -VILAINE	19	2	2	1	24	52 %	-7,7 %
56 - MORBIHAN	14	1	1	0	16	35 %	+6,7 %
BRETAGNE	38	4	3	1	46	100 %	-9,8 %

Source : données CNOP, traitement Crédoc.
 Champ : pharmaciens inscrits en section B en Bretagne en 2021.

RÉPARTITION PAR FONCTION DES PHARMACIENS DE L'INDUSTRIE EN RÉGION ET EN FRANCE



Source : données CNOP, traitement Crédoc.
 Champ : pharmaciens inscrits en section B en Bretagne et France métropolitaine en 2021.





SECTION C

PHARMACIENS DE LA DISTRIBUTION EN GROS

Chiffres clés 2021



47

INSCRITS PAR ACTIVITÉ



26

ÉTABLISSEMENTS
DISTRIBUTEURS



55%

FEMMES



45%

HOMMES

RÉPARTITION GLOBALE



43,4

ÂGE MOYEN

(-2,3 ans par rapport à l'âge moyen
en section C)

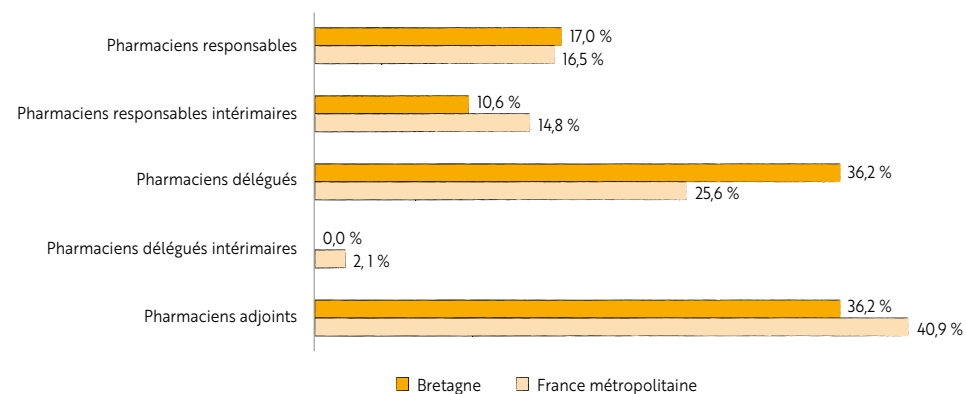


RÉPARTITION PAR FONCTION ET PAR DÉPARTEMENT DES PHARMACIENS DE LA DISTRIBUTION EN GROS

Département	Pharmaciens responsables	Pharmaciens responsables intérimaires	Pharmaciens délégués	Pharmaciens délégués intérimaires	Pharmaciens adjoints	Total	Part du département dans la région
22 - CÔTES-D'ARMOR	5	4	2	0	1	12	26 %
29 - FINISTÈRE	0	0	7	0	1	8	17 %
35 - ILLE-ET-VILAINE	3	1	4	0	15	23	49 %
56 - MORBIHAN	0	0	4	0	0	4	9 %
BRETAGNE	8	5	17	0	17	47	100 %

Source : données CNOP, traitement Crédoc.
 Champ : ensemble des pharmaciens inscrits en section C en Bretagne en 2021.

RÉPARTITION PAR FONCTION DES PHARMACIENS DE LA DISTRIBUTION EN RÉGION ET EN FRANCE



Source : données CNOP, traitement Crédoc.
 Champ : ensemble des pharmaciens inscrits en section C en Bretagne et France métropolitaine en 2021.





SECTION D

PHARMACIENS ADJOINTS D'OFFICINE ET AUTRES EXERCICES

Chiffres clés 2021



1 296
INSCRITS
PAR ACTIVITÉ



81,9 % **18,1 %**
FEMMES HOMMES
RÉPARTITION GLOBALE



44,9
ÂGE MOYEN
(+0,5 an par rapport à l'âge moyen
en section D)

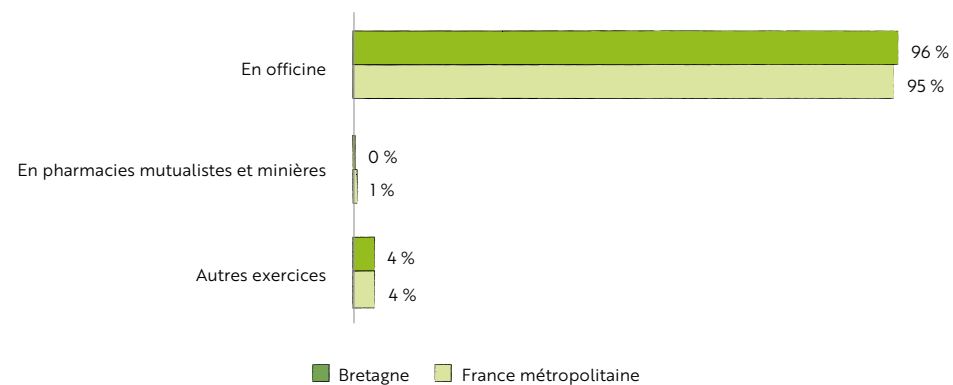


RÉPARTITION PAR FONCTION ET PAR DÉPARTEMENT DES PHARMACIENS INSCRITS EN SECTION D

Département	En officine	En pharmacies mutualistes et minières	Autres exercices	Total	Nombre d'officines	Adjoints par officine	Évolution 2016-2021
22 - CÔTES-D'ARMOR	208	0	7	215	192	1,1	-2,7 %
29 - FINISTÈRE	338	0	6	344	293	1,2	-2,3 %
35 - ILLE-ET-VILAINE	382	0	20	402	301	1,3	+4,1 %
56 - MORBIHAN	317	4	14	335	236	1,4	+3,7 %
BRETAGNE	1 245	4	47	1 296	1 022	1,3	+1,1 %

Source : données CNOP, traitement Crédoc.
Champ : ensemble des pharmaciens inscrits en section D et officines en Bretagne en 2021.

RÉPARTITION PAR FONCTION DES PHARMACIENS INSCRITS EN SECTION D



Source : données CNOP, traitement Crédoc.
Champ : ensemble des pharmaciens inscrits en section D en 2021.



NOMBRE DE PHARMACIENS ADJOINTS PAR OFFICINE



Source : données CNOP, traitement Crédoc.
Champ : ensemble des pharmaciens adjoints d'officine en Bretagne en 2021.

En moyenne **1,3** adjoint
par officine en Bretagne
(moyenne en France métropolitaine :
1,3 adjoint par officine)





SECTION G

PHARMACIENS BIOLOGISTES MÉDICAUX

Chiffres clés 2021



311
INSCRITS
PAR ACTIVITÉ



154 **39**
SITES PRIVÉS SITES PUBLICS

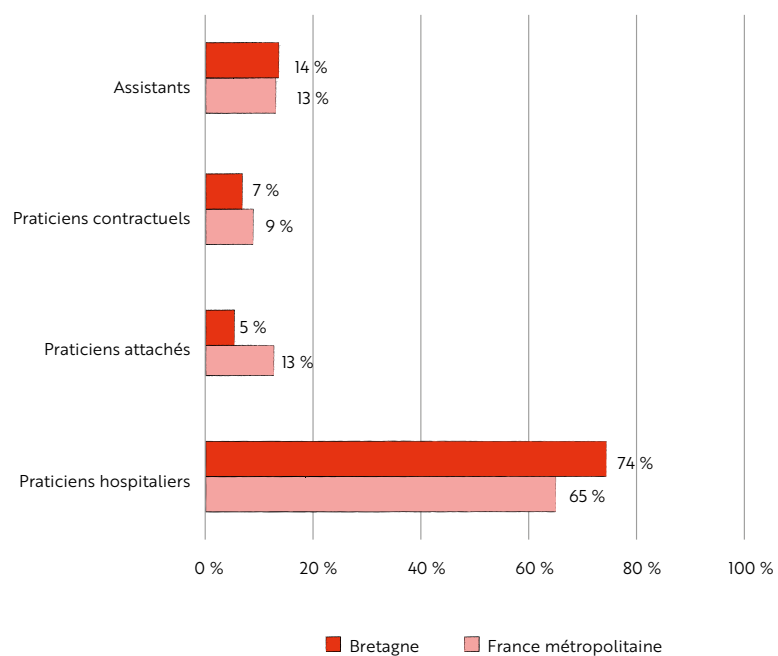


55 % **45 %**
FEMMES HOMMES
RÉPARTITION GLOBALE



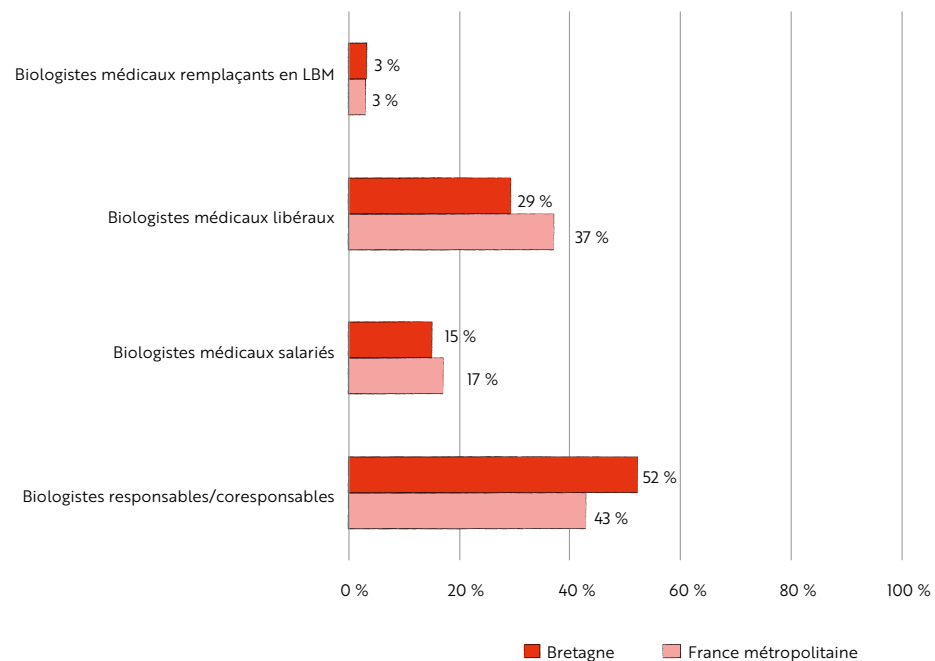
48,1
ÂGE MOYEN
(-1,4 an par rapport
à l'âge moyen en section G)

RÉPARTITION PAR FONCTION DES PHARMACIENS BIOLOGISTES MÉDICAUX
DANS LE SECTEUR PUBLIC EN RÉGION ET EN MÉTROPOLE



Source : données CNOP, traitement Crédoc.
Champ : ensemble des pharmaciens biologistes médicaux du secteur public en 2021.

RÉPARTITION PAR FONCTION DES PHARMACIENS BIOLOGISTES MÉDICAUX
DANS LE SECTEUR PRIVÉ EN RÉGION ET EN MÉTROPOLE



Source : données CNOP, traitement Crédoc.
Champ : ensemble des pharmaciens biologistes médicaux du secteur privé en 2021.



RÉPARTITION DES PHARMACIENS BIOLOGISTES MÉDICAUX
PAR FONCTION ET PAR DÉPARTEMENT DANS LE SECTEUR PUBLIC

Département	Praticiens hospitaliers	Praticiens attachés	Praticiens contractuels	Assistants	Total	Part du département dans la région
22 - CÔTES-D'ARMOR	13	0	3	0	16	12 %
29 - FINISTÈRE	25	3	1	5	34	26 %
35 - ILLE-ET-VILAINE	47	4	2	12	65	49 %
56 - MORBIHAN	14	0	3	1	18	14 %
BRETAGNE	99	7	9	18	133	100 %

Source : données CNOP, traitement Crédoc.
Champ : pharmaciens inscrits en section G en Bretagne en 2021.

RÉPARTITION DES PHARMACIENS BIOLOGISTES MÉDICAUX
PAR FONCTION ET PAR DÉPARTEMENT DANS LE SECTEUR PRIVÉ

Département	Biologistes responsables / coresponsables	Biologistes médicaux salariés	Biologistes médicaux libéraux	Biologistes médicaux remplaçants en LBM	Total	Part du département dans la région
22 - CÔTES-D'ARMOR	9	2	6	1	18	10 %
29 - FINISTÈRE	30	3	14	2	49	28 %
35 - ILLE-ET-VILAINE	35	15	29	3	82	46 %
56 - MORBIHAN	19	7	3	0	29	16 %
BRETAGNE	93	27	52	6	178	100 %

Source : données CNOP, traitement Crédoc.
Champ : pharmaciens inscrits en section G en Bretagne en 2021.



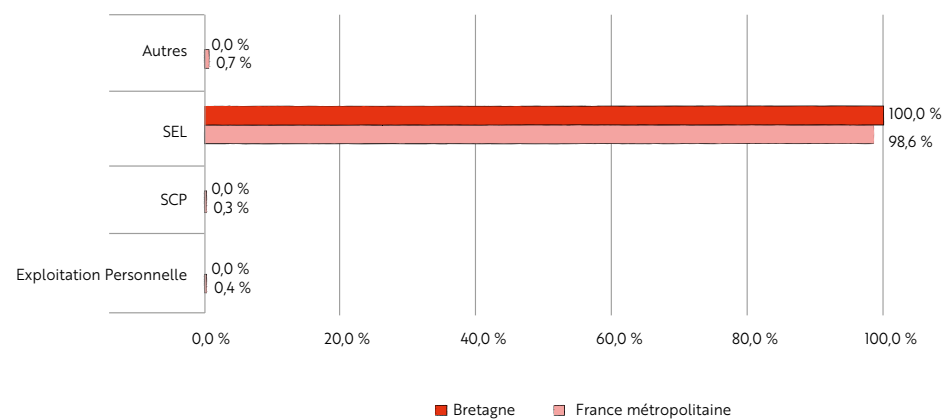
Structures juridiques

RÉPARTITION DES SITES PRIVÉS SELON LES DIFFÉRENTES FORMES D'EXPLOITATION DES LABORATOIRES PRIVÉS PAR DÉPARTEMENT

Département	Exploitation Personnelle	SCP	SEL	Autres	Total
22 - CÔTES-D'ARMOR	0	0	21	0	21
29 - FINISTÈRE	0	0	47	0	47
35 - ILLE-ET-VILAINE	0	0	59	0	59
56 - MORBIHAN	0	0	27	0	27
BRETAGNE	0	0	154	0	154

Source : données CNOP, traitement Crédoc.
Champ : ensemble des sites privés en Bretagne en 2021.

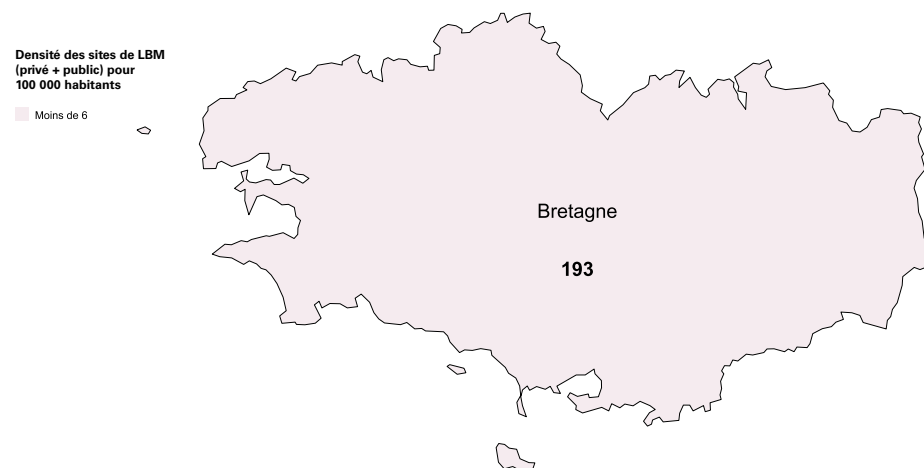
RÉPARTITION DES SITES PRIVÉS SELON LES FORMES D'EXPLOITATION EN RÉGION ET EN MÉTROPOLE



Source : données CNOP, traitement Crédoc.
Champ : ensemble des sites privés en section G en 2021.

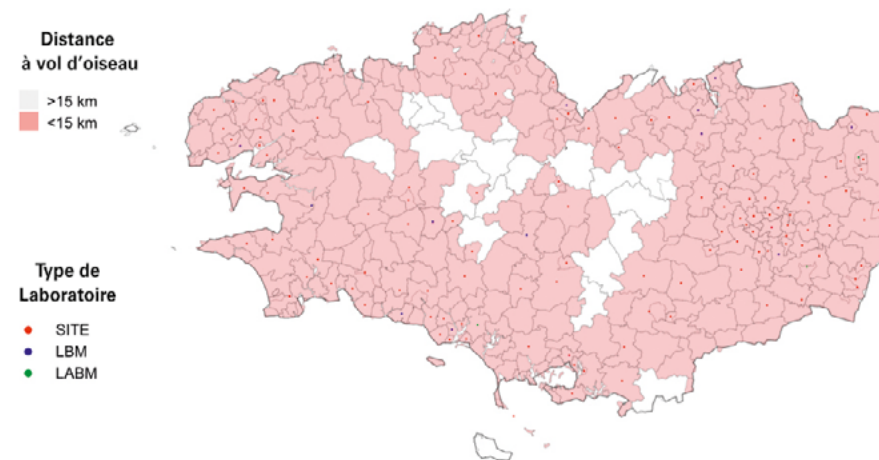


DENSITÉ DES SITES DE LABORATOIRE DE BIOLOGIE MÉDICALE (PUBLIC + PRIVÉ)



Source : données CNOP, traitement Crédoc.
Champ : ensemble des laboratoires de biologie médicale en Bretagne en 2021.

ACCÈS AUX LABORATOIRES DE BIOLOGIE MÉDICALE PRIVÉS



Source : données CNOP, traitement Crédoc.
Champ : ensemble des laboratoires privés en Bretagne en 2021.

5,7 laboratoires de biologie médicale pour 100 000 habitants



DIMINUTION DU NOMBRE DE SEL ENTRE 2010 ET 2021



Source : données CNOP, traitement Crédoc.
Champ : ensemble des SEL en Bretagne.

- 71 % de SEL
sur cette période

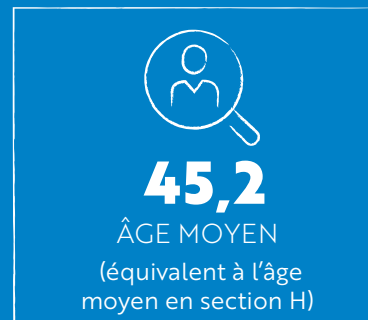
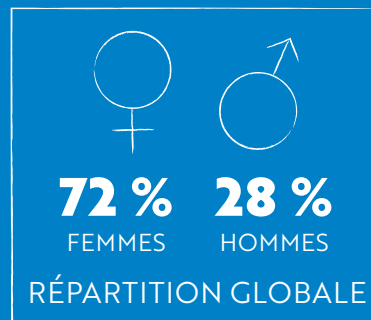
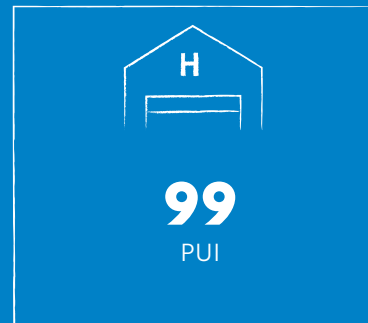
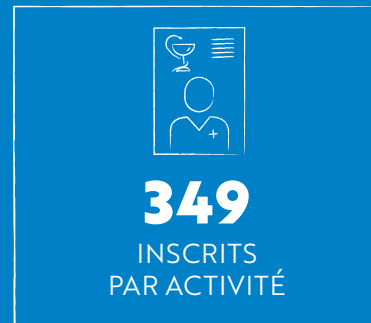




SECTION H

PHARMACIENS DES ÉTABLISSEMENTS DE SANTÉ, MÉDICO-SOCIAUX ET DES SERVICES D'INCENDIE ET DE SECOURS

Chiffres clés 2021



NOMBRE DE PUI ET DE PHARMACIENS PAR DÉPARTEMENT,
AVEC DISTINCTION SECTEUR PUBLIC ET SECTEUR PRIVÉ

Département	Public		Privé		Public + Privé		
	Pharmaciens	PUI	Pharmaciens	PUI	Pharmaciens	PUI	Rapport Nb Pharmaciens / Nb PUI
22 - CÔTES-D'ARMOR	48	8	15	8	63	16	3,9
29 - FINISTÈRE	65	15	28	14	93	29	3,2
35 - ILLE-ET-VILAINE	71	15	35	16	106	31	3,4
56 - MORBIHAN	51	10	19	13	70	23	3,0
BRETAGNE	235	48	97	51	332	99	3,0

Source : données CNOP, traitement Crédoc.
Champ : ensemble des pharmaciens inscrits en section H en Bretagne en 2021.

NOMBRE DE POSTES OCCUPÉS PAR TYPE DE CONTRAT PAR DÉPARTEMENT

Département	Public			Privé			Public + Privé			Rapport sur le département	
	Temps partiel	Temps plein	TOTAL	Temps partiel	Temps plein	TOTAL	Temps partiel	Temps plein	TOTAL	Temps partiel	Temps plein
22 - CÔTES-D'ARMOR	4	44	48	4	11	15	8	55	63	13 %	87 %
29 - FINISTÈRE	8	57	65	19	9	28	27	66	93	29 %	71 %
35 - ILLE-ET-VILAINE	15	56	71	16	19	35	31	75	106	29 %	71 %
56 - MORBIHAN	15	36	51	13	6	19	28	42	70	40 %	60 %
BRETAGNE	42	193	235	52	45	97	94	238	332	28 %	72 %

Source : données CNOP, traitement Crédoc.
Champ : ensemble des pharmaciens inscrits en section H en Bretagne en 2021



RÉPARTITION DES ACTIVITÉS DIVERSES PAR DÉPARTEMENT

Département	Centre de soins d'accompagnement et de prévention en addictologie (CSAPA)	Pharmaciens hygiénistes	Centre de planification et d'éducation familiale (CPEF)	Établissements français du sang (EFS)	Sapeurs-pompiers professionnels et volontaires	Autres fonctions	Total
22 - CÔTES-D'ARMOR	0	2	0	0	4	0	6
29 - FINISTÈRE	0	1	1	1	4	1	8
35 - ILLE-ET-VILAINE	0	0	1	0	8	0	9
56 - MORBIHAN	0	0	0	0	2	0	2
BRETAGNE	0	3	2	1	18	1	25

Source : données CNOP, traitement Crédoc.

Champ : activités diverses des pharmaciens inscrits en section H en Bretagne en 2021.

