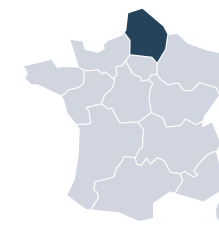


DÉMOGRAPHIE DES PHARMACIENS

PANORAMA AU
**1^{er} JANVIER
2022**



EN HAUTS-
DE-FRANCE



HAUTS-DE-FRANCE

DONNÉES GÉNÉRALES

Chiffres clés 2021



6 559

INSCRITS
PAR ACTIVITÉ
(6 507 en 2016, +0,8 %)



6 480

INSCRITS
PHYSIQUES
(6 417 en 2016, +1 %)



205

NOUVELLES
INSCRIPTIONS
(156 en 2020, soit +31,4 %)



1 650

OBJECTIF RÉGIONAL
pluriannuel relatif au nombre
de pharmaciens à former
pour la période 2021-2025



68 %

FEMMES



32 %

HOMMES

RÉPARTITION GLOBALE



45,5

ÂGE MOYEN

(-1,2 par rapport à
la moyenne nationale)



84 %

PROVIENNENT
DE LA MÊME RÉGION
ORIGINE DU DIPLÔME
DES NOUVEAUX INSCRITS
(+20 % par rapport au national)

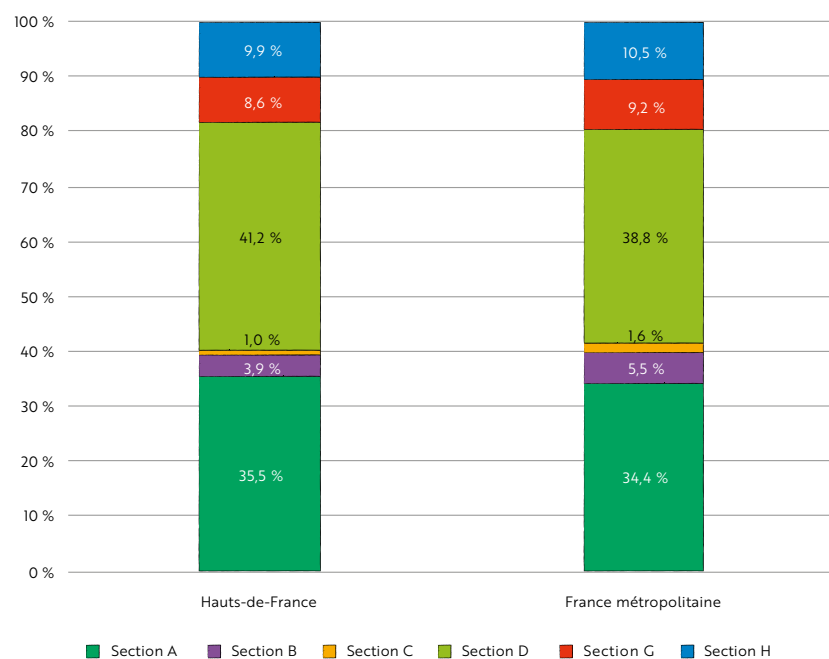
Source : données CNOP, traitement Crédoc.

Champ : L'âge moyen des pharmaciens ainsi que la répartition femmes-hommes sont calculés à partir du nombre de personnes physiques.

Note : En raison des arrondis, la somme des pourcentages n'est pas toujours égale à 100 % dans les graphiques de cette brochure.



RÉPARTITION DES INSCRIPTIONS PAR SECTION EN RÉGION ET EN FRANCE



Source : données CNOP, traitement Crédoc.
 Champ : ensemble des inscriptions à l'Ordre en 2021 dans les Hauts-de-France et France métropolitaine.

RÉPARTITION DES INSCRITS PAR SECTION ET PAR DÉPARTEMENT

	Section A	Section B	Section C	Section D	Section G	Section H	Total 2021	Part en % de la région	Total 2016	Évolution 2016-2021
02 - AISNE	202	0	2	205	38	47	494	7,5 %	513	-3,7 %
59 - NORD	1 045	172	19	1 227	252	326	3 041	46,4 %	2 974	+2,3 %
60 - OISE	268	47	16	296	52	74	753	11,5 %	759	-0,8 %
62 - PAS-DE-CALAIS	586	19	13	670	129	135	1 552	23,7 %	1 575	-1,5 %
80 - SOMME	226	18	13	304	92	66	719	11,0 %	686	+4,8 %
HAUTS-DE-FRANCE	2 327	256	63	2 702	563	648	6 559	100 %	6 507	+0,8 %

Source : données CNOP, traitement Crédoc.
 Champ : ensemble des inscriptions à l'Ordre en 2021 et 2016 dans les Hauts-de-France.

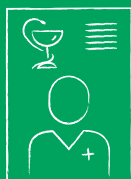




SECTION A

PHARMACIENS TITULAIRES D'OFFICINE

Chiffres clés 2021



2 327
INSCRITS
PAR ACTIVITÉ



1 962
OFFICINES



58 % **42 %**
FEMMES HOMMES
RÉPARTITION GLOBALE



48,4
ÂGE MOYEN
(-1,4 an par rapport
à l'âge moyen en section A)



RÉPARTITION PAR TRANCHE D'ÂGE ET PAR GENRE DES PHARMACIENS D'OFFICINE

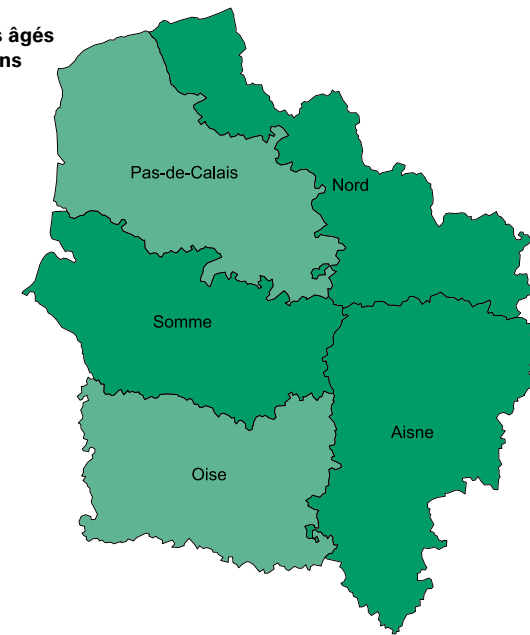
Département	Moins de 40 ans	40 ans et plus	Hommes	Femmes	Total 2021	Part du département dans la région	Évolution 2016-2021
02 - AISNE	54	148	70	132	202	8,7 %	-3,4 %
59 - NORD	245	800	443	602	1045	44,9 %	+3,1 %
60 - OISE	55	213	125	143	268	11,5 %	-1,2 %
62 - PAS-DE-CALAIS	124	462	252	334	586	25,2 %	-1,9 %
80 - SOMME	55	171	92	134	226	9,7 %	+3,8 %
HAUTS-DE-FRANCE	533	1794	982	1345	2 327	100 %	+1 %

Source : données CNOP, traitement Crédoc.
Champ : pharmaciens inscrits en section A dans les Hauts-de-France en 2021.

TITULAIRES D'OFFICINE ÂGÉS DE MOINS DE 40 ANS

Part des titulaires âgés de 40 ans ou moins

- Plus de 23 %
- Entre 20 % et 23 %
- Entre 17 % et 20 %
- Moins de 17 %

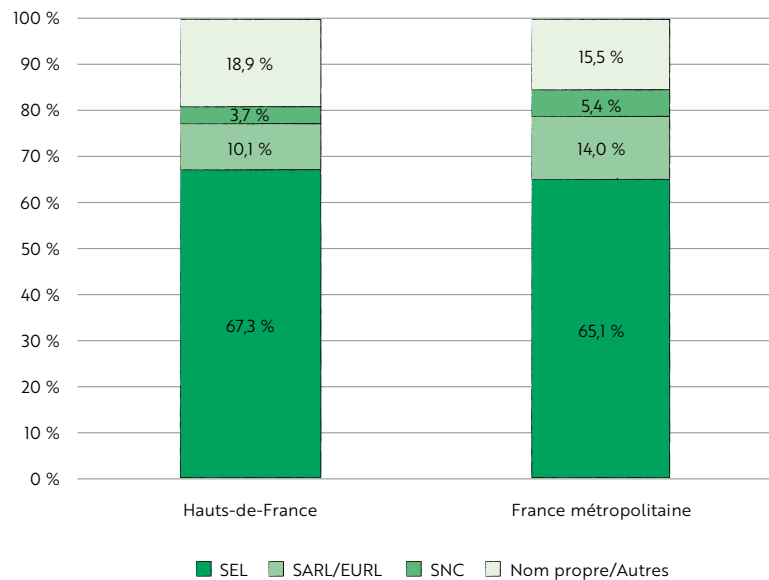


Source : données CNOP, traitement Crédoc.
Champ : pharmaciens titulaires d'officine de moins de 40 ans dans les Hauts-de-France.

23 %
des titulaires des
Hauts-de-France
ont moins de 40 ans
(moyenne en France
métropolitaine : 21 %)



RÉPARTITION PAR TYPE DE STRUCTURES JURIDIQUES EN RÉGION ET EN FRANCE MÉTROPOLITAINE



Source : données CNOP, traitement Crédoc.
 Champ : ensemble des pharmacies d'officine des Hauts-de-France et France métropolitaine en 2021.

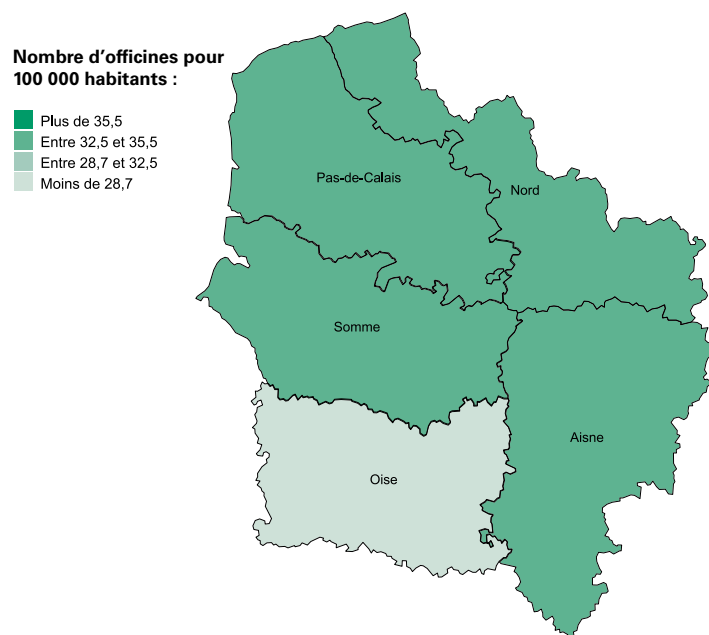
STRUCTURES JURIDIQUES : RÉPARTITION PAR DÉPARTEMENT

Département	SEL	SARL/EURL	SNC	Nom propre/autres	Total	Part du département dans la région
02 - AISNE	122	14	15	20	171	8,7 %
59 - NORD	601	86	28	176	891	45,4 %
60 - OISE	147	19	14	39	219	11,2 %
62 - PAS DE CALAIS	320	51	11	108	490	25 %
80 - SOMME	130	29	5	27	191	9,7 %
HAUTS-DE-FRANCE	1 320	199	73	370	1 962	100 %

Source : données CNOP, traitement Crédoc.
 Champ : ensemble des pharmacies d'officine des Hauts-de-France en 2021.



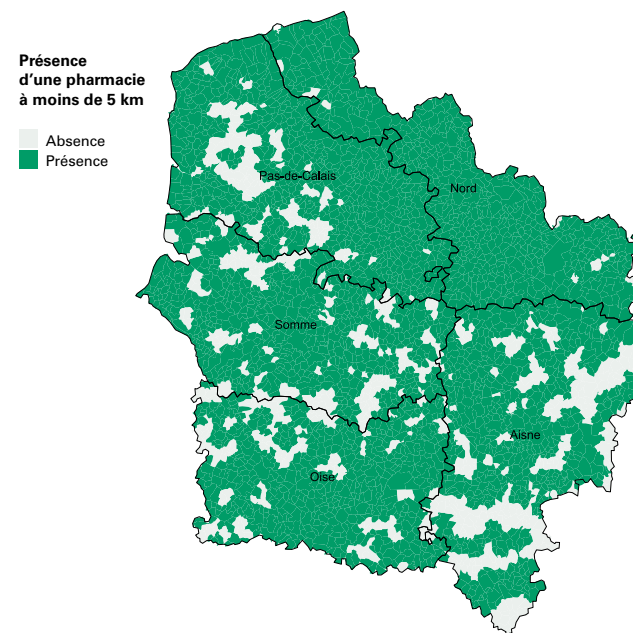
NOMBRE D'OFFICINES POUR 100 000 HABITANTS



Source : données CNOP, traitement Crédoc.
Champ : ensemble des pharmacies d'officine des Hauts-de-France en 2021.

En moyenne **36** officines
pour 100 000 habitants
dans les Hauts-de-France
(moyenne en France métropolitaine :
31 officines pour 100 000 habitants)

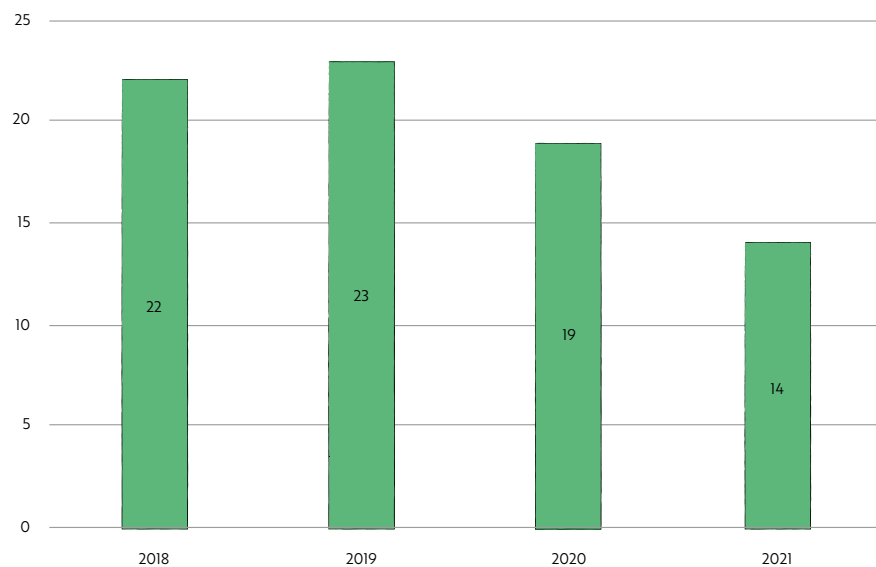
ACCESSIBILITÉ DES OFFICINES : PRÉSENCE D'UNE OFFICINE À MOINS DE 5 KILOMÈTRES (À VOL D'OISEAU) PAR COMMUNE



Source : INSEE base des équipements en santé (données 2020), traitement Crédoc.
Champ : ensemble des communes des Hauts-de-France.



NOMBRE DE FERMETURES D'OFFICINES ENTRE 2018 ET 2021



Source : données CNOP, traitement Crédoc.
Champ : Nombre de fermetures d'offices entre 2018 et 2021 dans les Hauts-de-France.





SECTION B

PHARMACIENS DE L'INDUSTRIE

Chiffres clés 2021



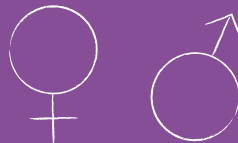
256

INSCRITS PAR ACTIVITÉ



47

ÉTABLISSEMENTS



54% **46%**

FEMMES HOMMES

RÉPARTITION GLOBALE



40,4

ÂGE MOYEN

(-1,6 an par rapport à l'âge moyen
en section B)



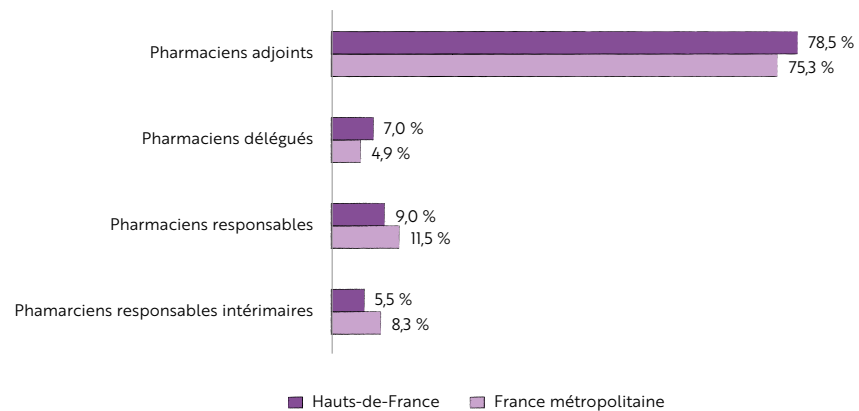
RÉPARTITION PAR FONCTION ET PAR DÉPARTEMENT DES PHARMACIENS DE L'INDUSTRIE

Département	Pharmaciens adjoints	Pharmaciens délégués	Pharmaciens responsables	Pharmaciens responsables intérimaires	Total	Part du département dans la région	Évolution 2016-2021
02 - AISNE	0	0	0	0	0	0 %	0 %
59 - NORD	143	4	16	9	172	67 %	+19,4 %
60 - OISE	34	6	3	4	47	18 %	+4,4 %
62 - PAS-DE-CALAIS	11	4	3	1	19	7 %	+58,3 %
80 - SOMME	13	4	1	0	18	7 %	+28,6 %
HAUTS-DE-FRANCE	201	18	23	14	256	100 %	+18,5 %

Source : données CNOP, traitement Crédoc.

Champ : pharmaciens inscrits en section B dans les Hauts-de-France en 2021.

RÉPARTITION PAR FONCTION DES PHARMACIENS DE L'INDUSTRIE EN RÉGION ET EN FRANCE



Source : données CNOP, traitement Crédoc.

Champ : pharmaciens inscrits en section B dans les Hauts-de-France et France métropolitaine en 2021.





SECTION C

PHARMACIENS DE LA DISTRIBUTION EN GROS

Chiffres clés 2021



63

INSCRITS PAR ACTIVITÉ



32

ÉTABLISSEMENTS
DISTRIBUTEURS



46%

FEMMES



54%

HOMMES

RÉPARTITION GLOBALE



43,3

ÂGE MOYEN

(-2,4 ans par rapport à l'âge moyen
en section C)



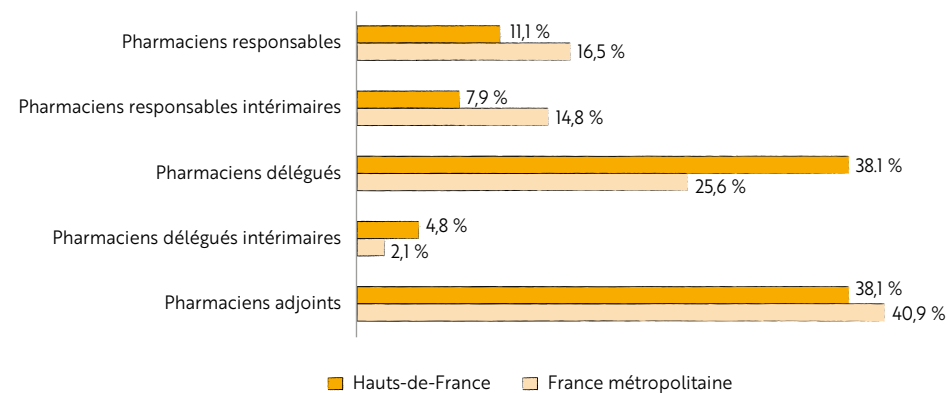
RÉPARTITION PAR FONCTION ET PAR DÉPARTEMENT DES PHARMACIENS DE LA DISTRIBUTION EN GROS

Département	Pharmaciens responsables	Pharmaciens responsables intérimaires	Pharmaciens délégués	Pharmaciens délégués intérimaires	Pharmaciens adjoints	Total	Part du département dans la région
02 - AISNE	0	0	1	0	1	2	3 %
59 - NORD	3	1	7	1	7	19	30 %
60 - OISE	2	3	3	1	7	16	25 %
62 - PAS-DE-CALAIS	1	1	7	1	3	13	21 %
80 - SOMME	1	0	6	0	6	13	21 %
HAUTS-DE-FRANCE	7	5	24	3	24	63	100 %

Source : données CNOP, traitement CREDOC.

Champ : ensemble des pharmaciens inscrits en section C dans les Hauts-de-France en 2021.

RÉPARTITION PAR FONCTION DES PHARMACIENS DE LA DISTRIBUTION EN RÉGION ET EN FRANCE



Source : données CNOP, traitement CREDOC.

Champ : ensemble des pharmaciens inscrits en section C dans les Hauts-de-France et France métropolitaine en 2021.





SECTION D

PHARMACIENS ADJOINTS D'OFFICINE ET AUTRES EXERCICES

Chiffres clés 2021



2 702
INSCRITS
PAR ACTIVITÉ



80,1 % **19,9 %**
FEMMES HOMMES
RÉPARTITION GLOBALE



42,8
ÂGE MOYEN
(-1,6 an par rapport à l'âge moyen
en section D)

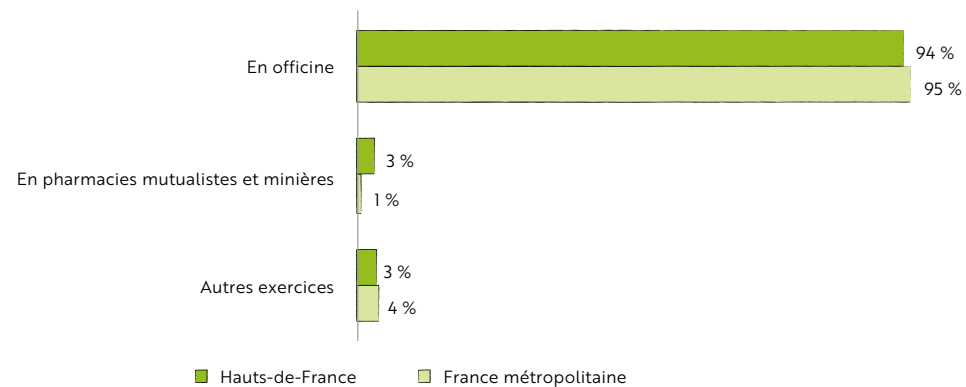


RÉPARTITION PAR FONCTION ET PAR DÉPARTEMENT DES PHARMACIENS INSCRITS EN SECTION D

Département	En officine	En pharmacies mutualistes et minières	Autres exercices	Total	Nombre d'officines	Adjoints par officine	Évolution 2016-2021
02 - AISNE	200	0	5	205	171	1,2	+3,5 %
59 - NORD	1 161	25	41	1 227	891	1,4	+4,9 %
60 - OISE	287	4	5	296	219	1,4	-0,3 %
62 - PAS-DE-CALAIS	599	47	24	670	490	1,4	+2 %
80 - SOMME	291	0	13	304	191	1,6	+5,9 %
HAUTS-DE-FRANCE	2 538	76	88	2 702	1 962	1,4	+3,6 %

Source : données CNOP, traitement Crédoc
 Champ : ensemble des pharmaciens inscrits en section D et officines dans les Hauts-de-France en 2021.

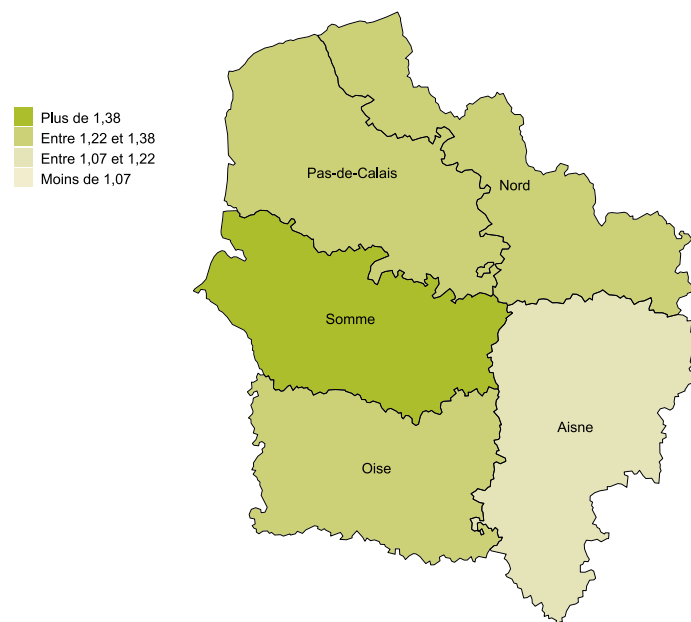
RÉPARTITION PAR FONCTION DES PHARMACIENS INSCRITS EN SECTION D



Source : données CNOP, traitement Crédoc.
 Champ : ensemble des pharmaciens inscrits en section D en 2021.



NOMBRE DE PHARMACIENS ADJOINTS PAR OFFICINE



Source : données CNOP, traitement Crédoc
Champ : ensemble des pharmaciens adjoints d'officine dans les Hauts-de-France en 2021.

En moyenne **1,4** adjoint par officine
dans les Hauts-de-France
(moyenne en France métropolitaine :
1,3 adjoint par officine)





SECTION G

PHARMACIENS BIOLOGISTES MÉDICAUX

Chiffres clés 2021



563

INSCRITS
PAR ACTIVITÉ



290

SITES PRIVÉS

75

SITES PUBLICS



58 %

FEMMES



42 %

HOMMES

RÉPARTITION GLOBALE



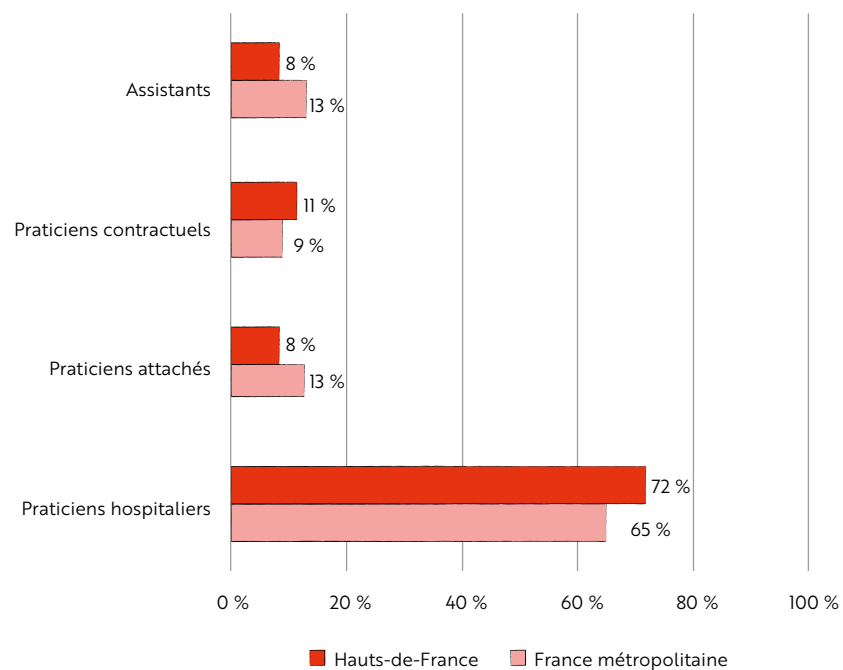
50,8

ÂGE MOYEN

(+1,3 an par rapport
à l'âge moyen en section G)

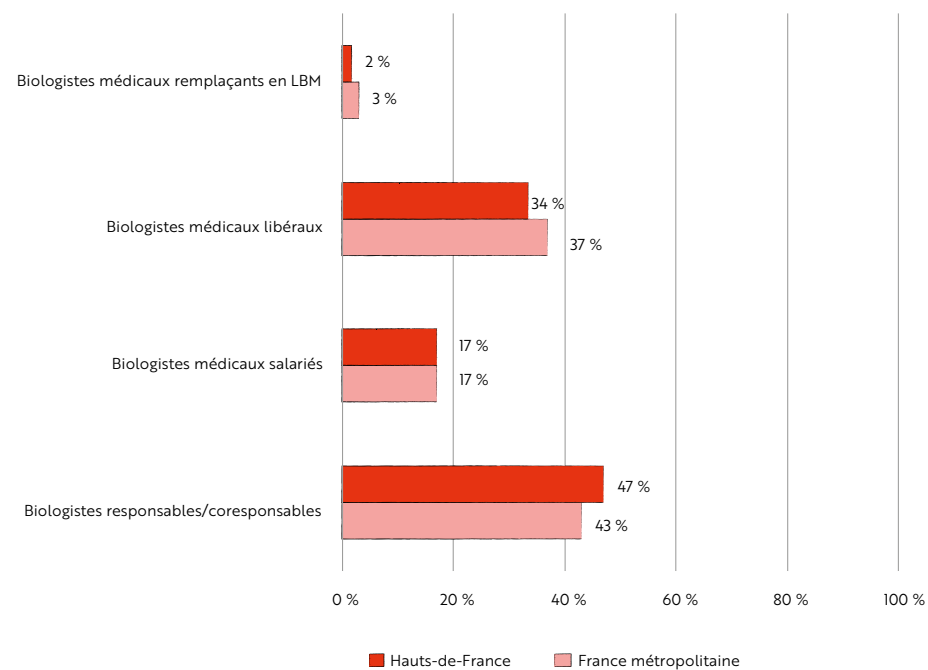


RÉPARTITION PAR FONCTION DES PHARMACIENS BIOLOGISTES MÉDICAUX
DANS LE SECTEUR PUBLIC EN RÉGION ET EN MÉTROPOLE



Source : données CNOP, traitement Crédoc.
Champ : ensemble des pharmaciens biologistes médicaux du secteur public.

RÉPARTITION PAR FONCTION DES PHARMACIENS BIOLOGISTES MÉDICAUX
DANS LE SECTEUR PRIVÉ EN RÉGION ET EN MÉTROPOLE



Source : données CNOP, traitement Crédoc.
Champ : ensemble des pharmaciens biologistes médicaux du secteur privé en 2021.



RÉPARTITION DES PHARMACIENS BIOLOGISTES MÉDICAUX
PAR FONCTION ET PAR DÉPARTEMENT DANS LE SECTEUR PUBLIC

Département	Praticiens hospitaliers	Praticiens attachés	Praticiens contractuels	Assistants	Total	Part du département dans la région
02 - AISNE	10	0	0	0	10	4 %
59 - NORD	98	10	18	13	139	53 %
60 - OISE	14	1	1	0	16	6 %
62 - PAS-DE-CALAIS	30	4	6	0	40	15 %
80 - SOMME	36	7	5	9	57	22 %
HAUTS-DE-FRANCE	188	22	30	22	262	100 %

Source : données CNOP, traitement Crédoc.
Champ : pharmaciens inscrits en section G en Hauts-de-France en 2021.

RÉPARTITION DES PHARMACIENS BIOLOGISTES MÉDICAUX
PAR FONCTION ET PAR DÉPARTEMENT DANS LE SECTEUR PRIVÉ

Département	Biologistes responsables / coresponsables	Biologistes médicaux salariés	Biologistes médicaux libéraux	Biologistes médicaux remplaçants en LBM	Total	Part du département dans la région
02 - AISNE	14	2	10	2	28	9 %
59 - NORD	45	23	45	0	113	38 %
60 - OISE	10	0	25	1	36	12 %
62 - PAS-DE-CALAIS	65	20	3	1	89	30 %
80 - SOMME	10	6	18	1	35	12 %
HAUTS-DE-FRANCE	144	51	101	5	301	100 %

Source : données CNOP, traitement Crédoc.
Champ : pharmaciens inscrits en section G en Hauts-de-France en 2021.



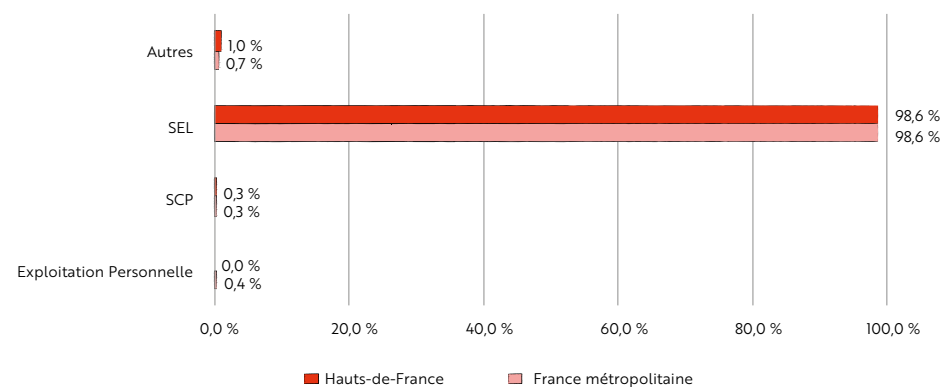
Structures juridiques

RÉPARTITION DES SITES PRIVÉS SELON LES DIFFÉRENTES FORMES D'EXPLOITATION DES LABORATOIRES PRIVÉS PAR DÉPARTEMENT

Département	Exploitation Personnelle	SCP	SEL	Autres	Total
02 - AISNE	0	0	20	2	22
59 - NORD	0	0	130	0	130
60 - OISE	0	0	46	0	46
62 - PAS-DE-CALAIS	0	1	64	1	66
80 - SOMME	0	0	30	0	30
HAUTS-DE-FRANCE	0	1	290	3	294

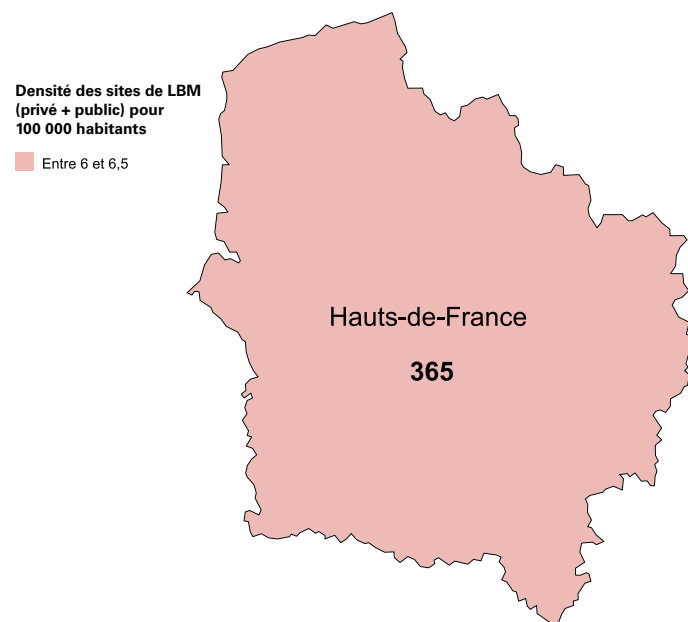
Source : données CNOP, traitement Crédoc.
Champ : ensemble des sites privés en Hauts-de-France en 2021.

RÉPARTITION DES SITES PRIVÉS SELON LES FORMES D'EXPLOITATION EN RÉGION ET EN MÉTROPOLE

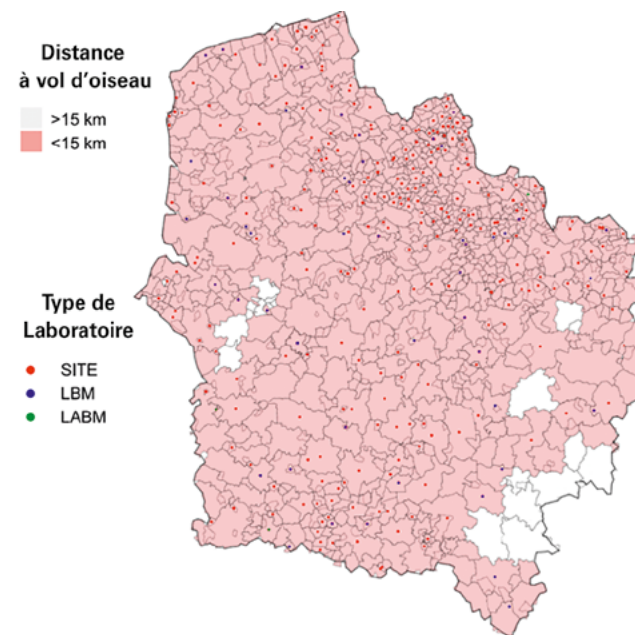


Source : données CNOP, traitement Crédoc.
Champ : ensemble des sites privés en section G en Hauts-de-France en 2021.





Source : données CNOP, traitement Crédoc.
Champ : ensemble des laboratoires de biologie médicale en Hauts de France en 2021.



Source : données CNOP, traitement Crédoc.
Champ : ensemble des laboratoires privés en Hauts de France.

6,1 laboratoires de biologie médicale pour 100 000 habitants

DIMINUTION DU NOMBRE DE SEL ENTRE 2010 ET 2021

Diminution du
nombre de SEL
entre 2010 et 2021

Entre 60 % et 70 %



Source : données CNOP, traitement Crédoc.
Champ : ensemble des SEL en Hauts de France.

-63 % de SEL
sur cette période

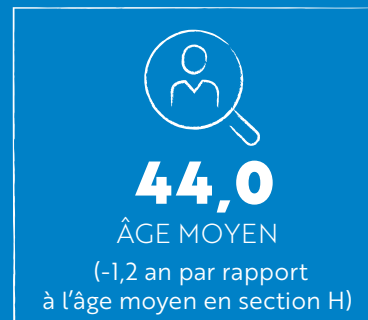
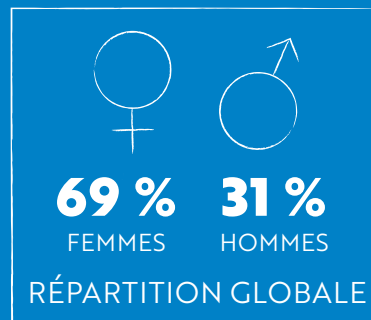
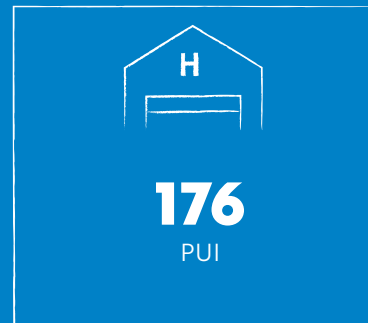
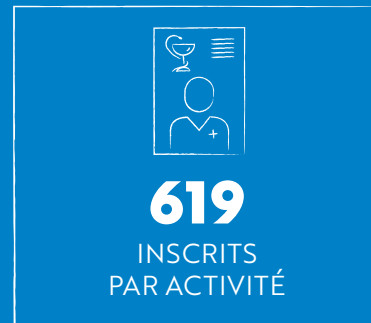




SECTION H

PHARMACIENS DES ÉTABLISSEMENTS DE SANTÉ, MÉDICO-SOCIAUX ET DES SERVICES D'INCENDIE ET DE SECOURS

Chiffres clés 2021



NOMBRE DE PUI ET DE PHARMACIENS PAR DÉPARTEMENT,
AVEC DISTINCTION SECTEUR PUBLIC ET SECTEUR PRIVÉ

Département	Public		Privé		Public + Privé		
	Pharmaciens	PUI	Pharmaciens	PUI	Pharmaciens	PUI	Rapport Nb Pharmaciens / Nb PUI
02 - AISNE	39	12	6	5	45	17	2,6
59 - NORD	211	32	88	46	299	78	3,8
60 - OISE	49	12	18	14	67	26	2,6
62 - PAS-DE-CALAIS	88	14	39	21	127	35	3,6
80 - SOMME	51	13	11	7	62	20	3,1
HAUTS-DE-FRANCE	438	83	162	93	600	176	3,4

Source : données CNOP, traitement Crédoc.
Champ : ensemble des pharmaciens inscrits en section H en Hauts-de-France en 2021.

NOMBRE DE POSTES OCCUPÉS PAR TYPE DE CONTRAT PAR DÉPARTEMENT

Département	Public			Privé			Public + Privé			Rapport sur le département	
	Temps partiel	Temps plein	TOTAL	Temps partiel	Temps plein	TOTAL	Temps partiel	Temps plein	TOTAL	Temps partiel	Temps plein
02 - AISNE	6	33	39	3	3	6	9	36	45	20 %	80 %
59 - NORD	22	189	211	42	46	88	64	235	299	21 %	79 %
60 - OISE	7	42	49	9	9	18	16	51	67	24 %	76 %
62 - PAS-DE-CALAIS	19	69	88	19	20	39	38	89	127	30 %	70 %
80 - SOMME	9	42	51	5	6	11	14	48	62	23 %	77 %
HAUTS-DE-FRANCE	63	375	438	78	84	162	141	459	600	24 %	77 %

Source : données CNOP, traitement Crédoc.
Champ : ensemble des pharmaciens inscrits en section H en Hauts de France en 2021.



RÉPARTITION DES ACTIVITÉS DIVERSES PAR DÉPARTEMENT

Département	Centre de soins, d'accompagnement et de prévention en addictologie (CSAPA)	Pharmaciens hygiénistes	Centre de planification et d'éducation familiale (CPEF)	Établissements français du sang (EFS)	Sapeurs-pompiers professionnels et volontaires	Autres fonctions	Total
02 - AISNE	0	0	0	1	1	0	2
59 - NORD	8	1	0	1	4	1	15
60 - OISE	3	1	0	0	3	0	7
62 - PAS-DE-CALAIS	1	0	0	0	9	1	11
80 - SOMME	0	0	0	0	4	0	4
HAUTS-DE-FRANCE	12	2	0	2	21	2	39

Source : données CNOP, traitement Crédoc.

Champ : activités diverses des pharmaciens inscrits en section H en Hauts de France en 2021.

