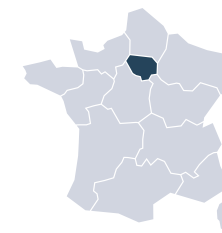


# DÉMOGRAPHIE DES PHARMACIENS

PANORAMA AU  
**1<sup>er</sup> JANVIER  
2022**



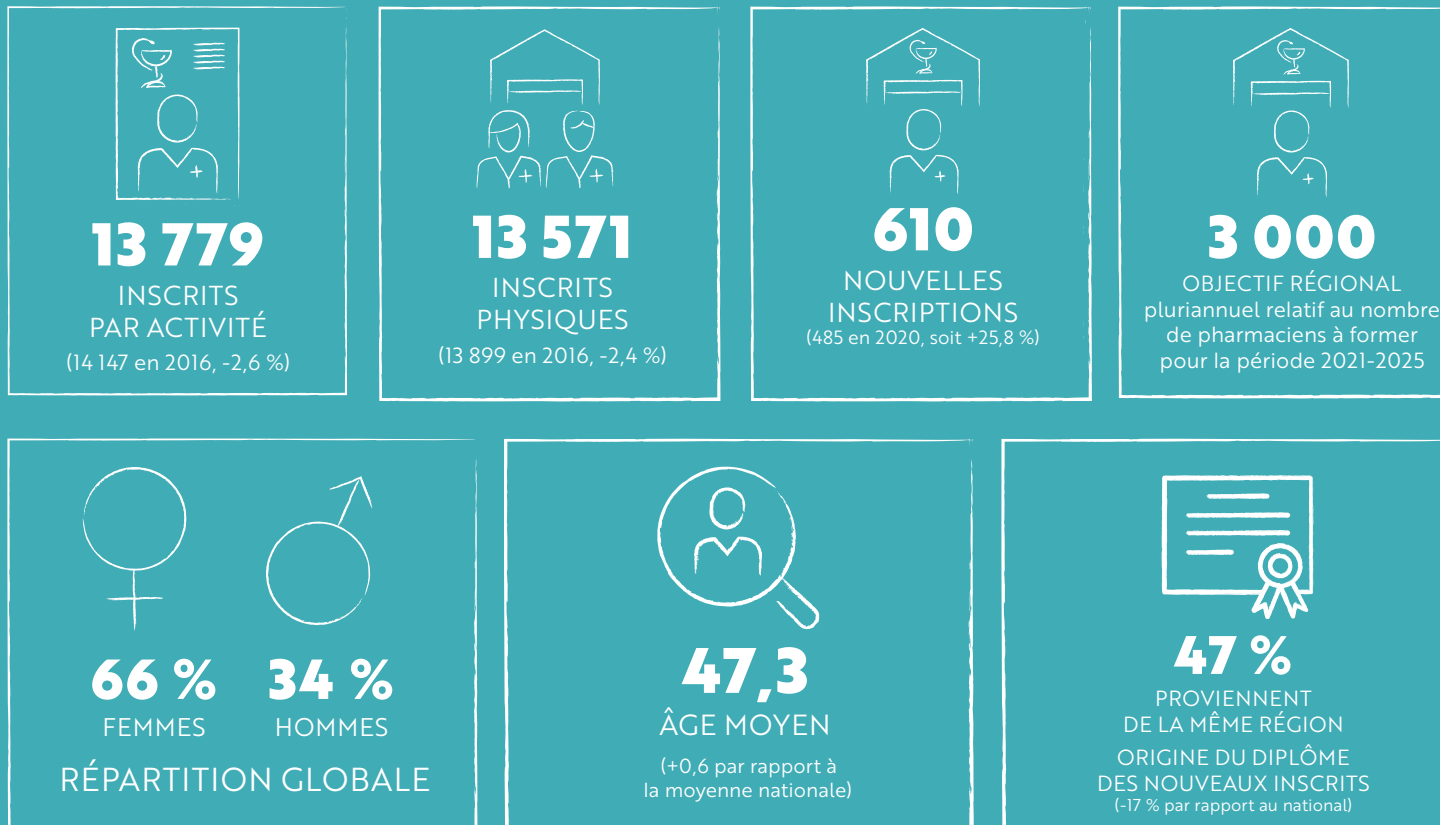
EN ÎLE-DE-FRANCE



# ÎLE-DE-FRANCE

## DONNÉES GÉNÉRALES

### Chiffres clés 2021



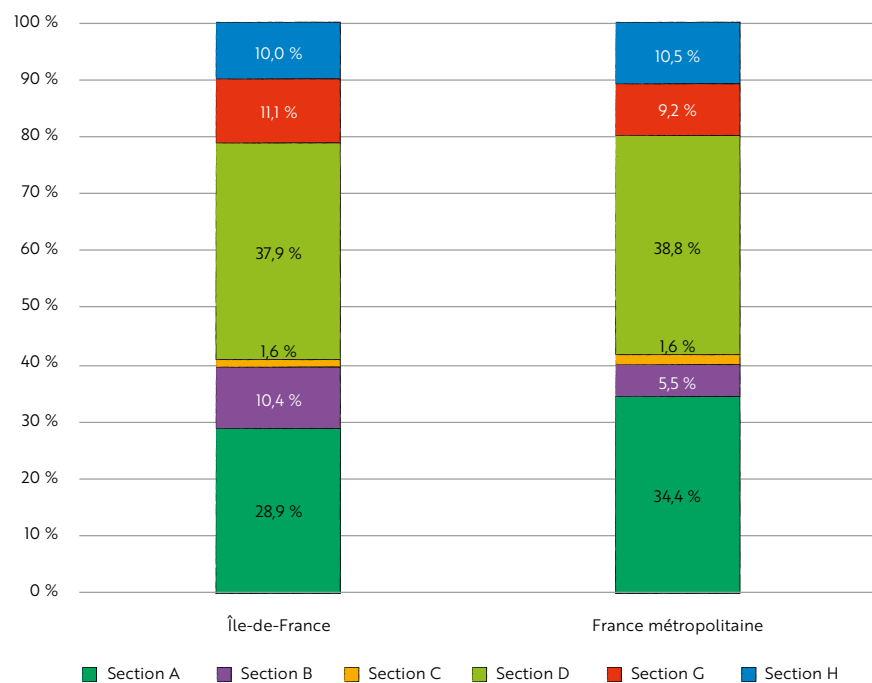
Source : données CNOP, traitement Crédoc.

Champ : L'âge moyen des pharmaciens ainsi que la répartition femmes-hommes sont calculés à partir du nombre de personnes physiques.

Note : En raison des arrondis, la somme des pourcentages n'est pas toujours égale à 100 % dans les graphiques de cette brochure.



## RÉPARTITION DES INSCRIPTIONS PAR SECTION EN RÉGION ET EN FRANCE



Source : données CNOP, traitement Crédoc.  
 Champ : ensemble des inscriptions à l'Ordre en 2021 en Ile-de-France et France métropolitaine.

## RÉPARTITION DES INSCRITS PAR SECTION ET PAR DÉPARTEMENT

	Section A	Section B	Section C	Section D	Section G	Section H	Total 2021	Part en % de la région	Total 2016	Évolution 2016-2021
75 - PARIS	1 003	244	19	1 588	670	502	4 026	29,2 %	4 044	-0,4 %
77 - SEINE-ET-MARNE	406	40	40	450	69	93	1 098	8,0 %	1 136	-3,3 %
78 - YVELINES	430	75	30	583	141	111	1 370	9,9 %	1 473	-7 %
91 - ESSONNE	384	126	37	485	78	95	1 205	8,7 %	1 253	-3,8 %
92 - HAUTS-DE-SEINE	523	736	46	815	211	188	2 519	18,3 %	2 441	+3,2 %
93 - SEINE-SAINT-DENIS	445	32	18	432	115	121	1 163	8,4 %	1 246	-6,7 %
94 - VAL-DE-MARNE	434	162	24	520	164	174	1 478	10,7 %	1 555	-5 %
95 - VAL-D'OISE	363	23	12	352	77	93	920	6,7 %	999	-7,9 %
<b>ÎLE-DE-FRANCE</b>	<b>3 988</b>	<b>1 438</b>	<b>226</b>	<b>5 225</b>	<b>1 525</b>	<b>1 377</b>	<b>13 779</b>	<b>100 %</b>	<b>14 147</b>	<b>-2,6 %</b>

Source : données CNOP, traitement Crédoc.  
 Champ : ensemble des inscriptions à l'Ordre en 2021 et 2016 en Ile-de-France.

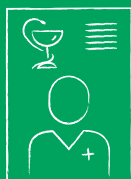




## SECTION A

# PHARMACIENS TITULAIRES D'OFFICINE

## Chiffres clés 2021



**3 988**

INSCRITS  
PAR ACTIVITÉ



**3 530**

OFFICINES



**51 %**

FEMMES

**49 %**

HOMMES

RÉPARTITION GLOBALE



**50,5**

ÂGE MOYEN

(-0,7 an par rapport  
à l'âge moyen en section A)

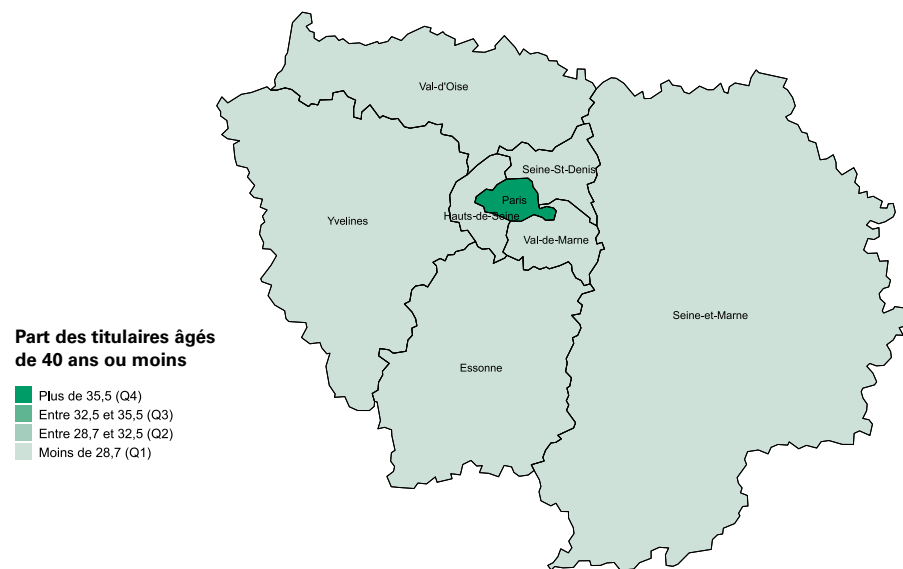


## RÉPARTITION PAR TRANCHE D'ÂGE ET PAR GENRE DES PHARMACIENS D'OFFICINE

Département	Moins de 40 ans	40 ans et plus	Hommes	Femmes	Total 2021	Part du département dans la région	Évolution 2016-2021
75 - PARIS	246	757	491	512	1003	25,2 %	-0,3 %
77 - SEINE-ET-MARNE	90	316	201	205	406	10,2 %	-3,8 %
78 - YVELINES	69	361	182	248	430	10,8 %	-7,6 %
91 - ESSONNE	74	310	167	217	384	9,6 %	-3,6 %
92 - HAUTS-DE-SEINE	114	409	241	282	523	13,1 %	+4,6 %
93 - SEINE-SAINT-DENIS	120	325	272	173	445	11,2 %	-5,5 %
94 - VAL-DE-MARNE	101	333	208	226	434	10,9 %	-4,6 %
95 - VAL-D'OISE	80	283	193	170	363	9,1 %	-9 %
<b>ÎLE-DE-FRANCE</b>	<b>894</b>	<b>3 094</b>	<b>1 955</b>	<b>2 033</b>	<b>3 988</b>	<b>100 %</b>	<b>-2,4 %</b>

Source : données CNOP, traitement Crédoc.  
Champ : pharmaciens inscrits en section A en Île-de-France en 2021.

## TITULAIRES D'OFFICINE ÂGÉS DE MOINS DE 40 ANS

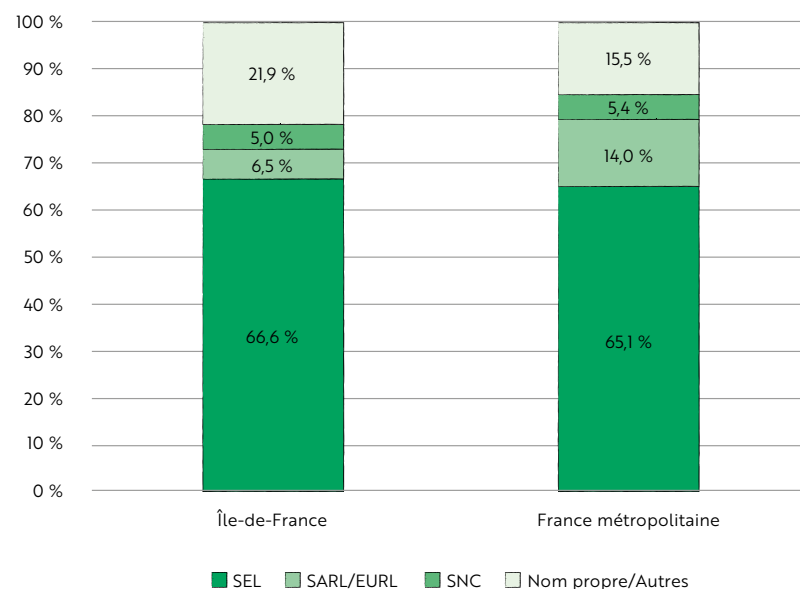


Source : données CNOP, traitement Crédoc.  
Champ : pharmaciens titulaires d'officine de moins de 40 ans en Île-de-France.

**22 %**  
des titulaires d'Île-de-France  
ont moins de 40 ans  
(moyenne en France  
métropolitaine : 21 %)



## RÉPARTITION PAR TYPE DE STRUCTURES JURIDIQUES EN RÉGION ET EN FRANCE MÉTROPOLITAINE



Source : données CNOP, traitement Crédoc.  
Champ : ensemble des pharmacies d'officine en Île-de-France et France métropolitaine, en 2021.

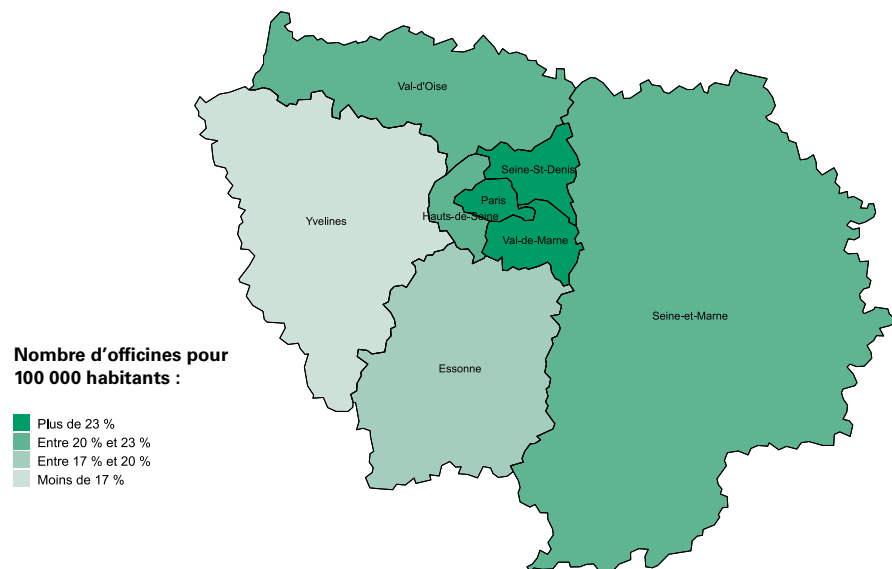
## STRUCTURES JURIDIQUES : RÉPARTITION PAR DÉPARTEMENT

Département	SEL	SARL/EURL	SNC	Nom propre/autres	Total	Part du département dans la région
75 - PARIS	597	61	57	174	889	25,2 %
77 - SEINE-ET-MARNE	233	33	11	75	352	10 %
78 - YVELINES	245	31	17	86	379	10,7 %
91 - ESSONNE	225	17	20	78	340	9,6 %
92 - HAUTS-DE-SEINE	302	27	31	100	460	13 %
93 - SEINE-SAINT-DENIS	279	14	15	88	396	11,2 %
94 - VAL-DE-MARNE	254	26	11	99	390	11 %
95 - VAL-D'OISE	215	19	16	74	324	9,2 %
<b>ÎLE-DE-FRANCE</b>	<b>2 350</b>	<b>228</b>	<b>178</b>	<b>774</b>	<b>3 530</b>	<b>100 %</b>

Source : données CNOP, traitement Crédoc.  
Champ : ensemble des pharmacies d'officine en Île-de-France en 2021.



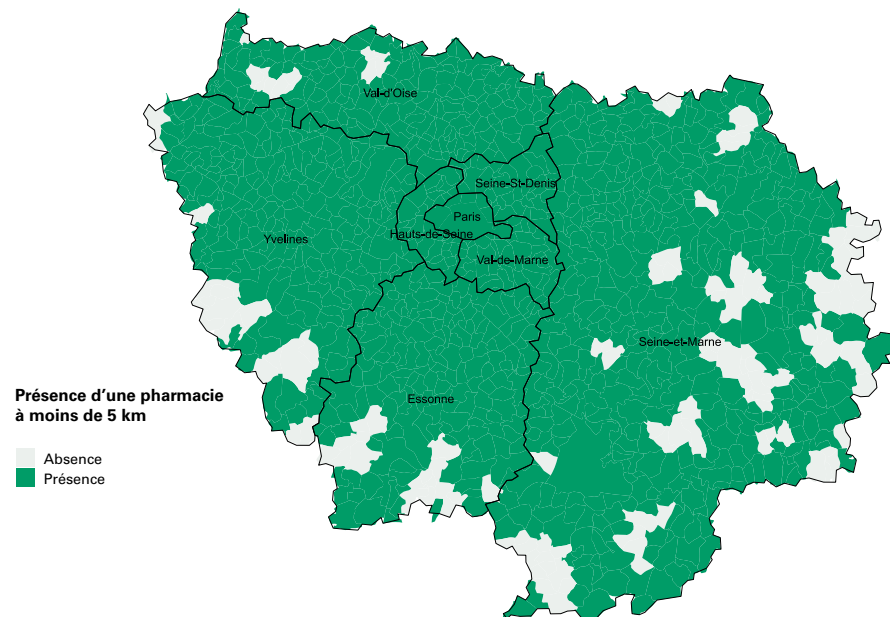
## NOMBRE D'OFFICINES POUR 100 000 HABITANTS



Source : données CNOP, traitement Crédoc.  
Champ : ensemble des pharmacies d'officine en Île-de-France en 2021.

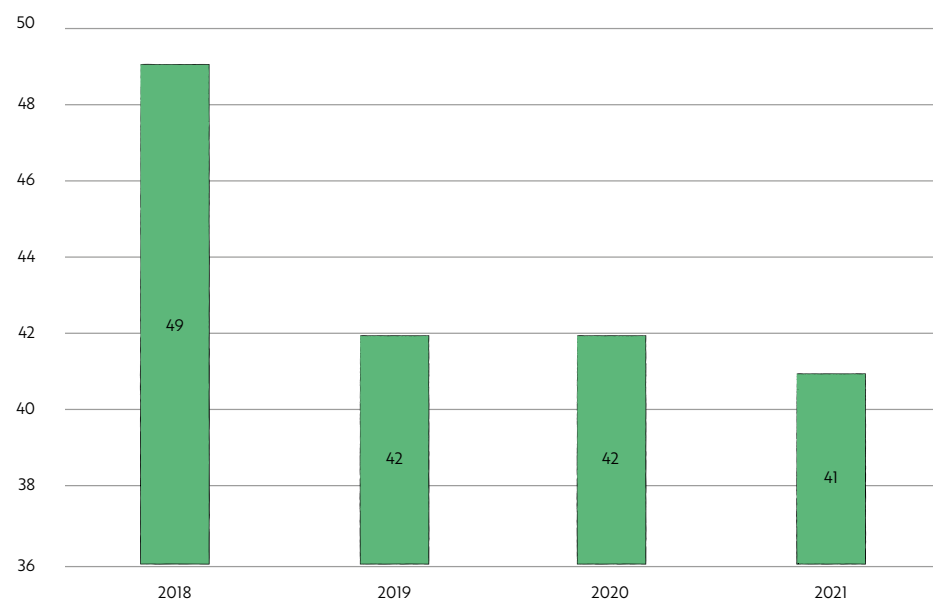
En moyenne **28** officines  
pour 100 000 habitants en Île-de-France.  
(moyenne en France métropolitaine :  
31 officines pour 100 000 habitants)

## ACCESSIBILITÉ DES OFFICINES : PRÉSENCE D'UNE OFFICINE À MOINS DE 5 KILOMÈTRES (À VOL D'OISEAU) PAR COMMUNE



Source : INSEE base des équipements en santé (données 2020), traitement Crédoc.  
Champ : ensemble des communes de l'Île-de-France.

## NOMBRE DE FERMETURES D'OFFICINES ENTRE 2018 ET 2021



Source : données CNOP, traitement Crédoc.  
Champ : Nombre de fermetures d'offices entre 2018 et 2021 en Île-de-France.







## SECTION B

# PHARMACIENS DE L'INDUSTRIE

### Chiffres clés 2021



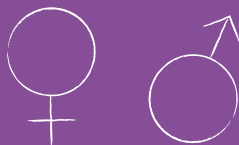
**1 438**

INSCRITS PAR ACTIVITÉ



**291**

ÉTABLISSEMENTS



**70%** **30%**

FEMMES HOMMES

RÉPARTITION GLOBALE



**43,4**

ÂGE MOYEN

(+1,4 an par rapport à l'âge moyen  
en section B)

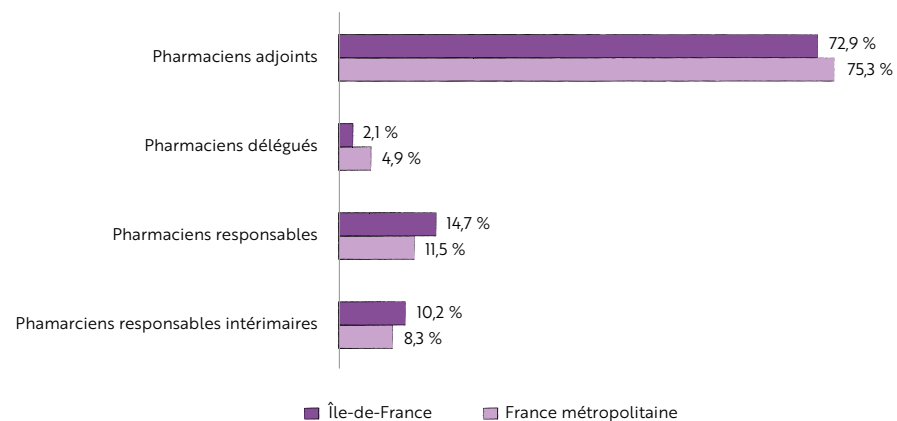


## RÉPARTITION PAR FONCTION ET PAR DÉPARTEMENT DES PHARMACIENS DE L'INDUSTRIE

Département	Pharmaciens adjoints	Pharmaciens délégués	Pharmaciens responsables	Pharmaciens responsables intérimaires	Total	Part du département dans la région	Évolution 2016-2021
75 - PARIS	144	2	60	38	<b>244</b>	17 %	+31,9 %
77 - SEINE-ET-MARNE	24	4	6	6	<b>40</b>	3 %	-2,4 %
78 - YVELINES	47	5	14	9	<b>75</b>	5 %	-34,8 %
91 - ESSONNE	101	4	14	7	<b>126</b>	9 %	+11,5 %
92 - HAUTS-DE-SEINE	568	5	93	70	<b>736</b>	51 %	+22,1 %
93 - SEINE-SAINT-DENIS	26	2	4	0	<b>32</b>	2 %	-20 %
94 - VAL-DE-MARNE	126	4	16	16	<b>162</b>	11 %	+5,2 %
95 - VAL-D'OISE	13	4	5	1	<b>23</b>	2 %	-25,8 %
<b>ÎLE-DE-FRANCE</b>	<b>1 049</b>	<b>30</b>	<b>212</b>	<b>147</b>	<b>1 438</b>	<b>100 %</b>	<b>+12,2 %</b>

Source : données CNOP, traitement Crédoc.  
 Champ : pharmaciens inscrits en section B en Ile-de-France en 2021.

## RÉPARTITION PAR FONCTION DES PHARMACIENS DE L'INDUSTRIE EN RÉGION ET EN FRANCE



Source : données CNOP, traitement Crédoc.  
 Champ : pharmaciens inscrits en section B en Ile-de-France en France métropolitaine en 2021.





## SECTION C

# PHARMACIENS DE LA DISTRIBUTION EN GROS

## Chiffres clés 2021



**226**

INSCRITS PAR ACTIVITÉ



**102**

ÉTABLISSEMENTS  
DISTRIBUTEURS



**59%**

FEMMES



**41%**

HOMMES

RÉPARTITION GLOBALE



**46,3**

ÂGE MOYEN

(+0,6 an par rapport à l'âge moyen  
en section C)



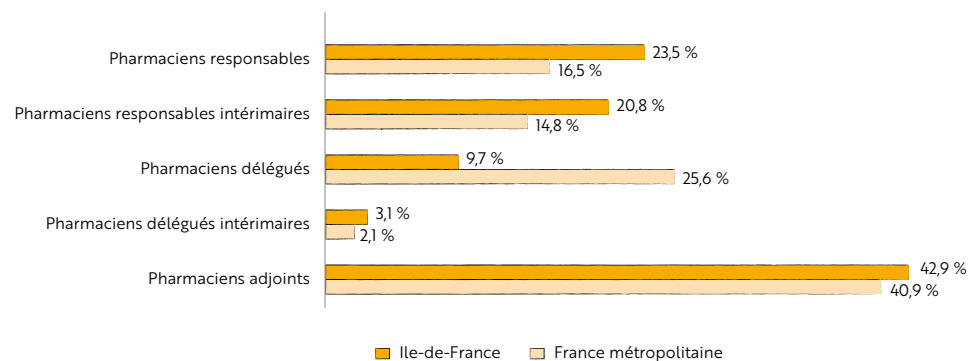
## RÉPARTITION PAR FONCTION ET PAR DÉPARTEMENT DES PHARMACIENS DE LA DISTRIBUTION EN GROS

Département	Pharmaciens responsables	Pharmaciens responsables intérimaires	Pharmaciens délégués	Pharmaciens délégués intérimaires	Pharmaciens adjoints	Total	Part du département dans la région
75 - PARIS	4	2	0	0	13	<b>19</b>	<b>8 %</b>
77 - SEINE-ET-MARNE	8	5	5	0	22	<b>40</b>	<b>18 %</b>
78 - YVELINES	5	4	6	0	15	<b>30</b>	<b>13 %</b>
91 - ESSONNE	12	12	3	3	7	<b>37</b>	<b>16 %</b>
92 - HAUTS-DE-SEINE	9	11	4	2	20	<b>46</b>	<b>20 %</b>
93 - SEINE-SAINT-DENIS	4	3	1	1	9	<b>18</b>	<b>8 %</b>
94 - VAL-DE-MARNE	7	8	3	0	6	<b>24</b>	<b>11 %</b>
95 - VAL-D'OISE	4	2	0	1	5	<b>12</b>	<b>5 %</b>
<b>ÎLE-DE-FRANCE</b>	<b>53</b>	<b>47</b>	<b>22</b>	<b>7</b>	<b>97</b>	<b>226</b>	<b>100 %</b>

Source : données CNOP, traitement CREDOC.

Champ : ensemble des pharmaciens inscrits en section C en Ile-de-France en 2021.

## RÉPARTITION PAR FONCTION DES PHARMACIENS DE LA DISTRIBUTION EN RÉGION ET EN FRANCE



Source : données CNOP, traitement CREDOC.

Champ : ensemble des pharmaciens inscrits en section C en Ile-de-France et France métropolitaine en 2021.





## SECTION D

# PHARMACIENS ADJOINTS D'OFFICINE ET AUTRES EXERCICES

## Chiffres clés 2021



**5 225**  
INSCRITS  
PAR ACTIVITÉ



**76,7 %** **23,3 %**  
FEMMES HOMMES  
RÉPARTITION GLOBALE



**45,6**  
ÂGE MOYEN  
(+1,2 an par rapport à l'âge moyen  
en section D)

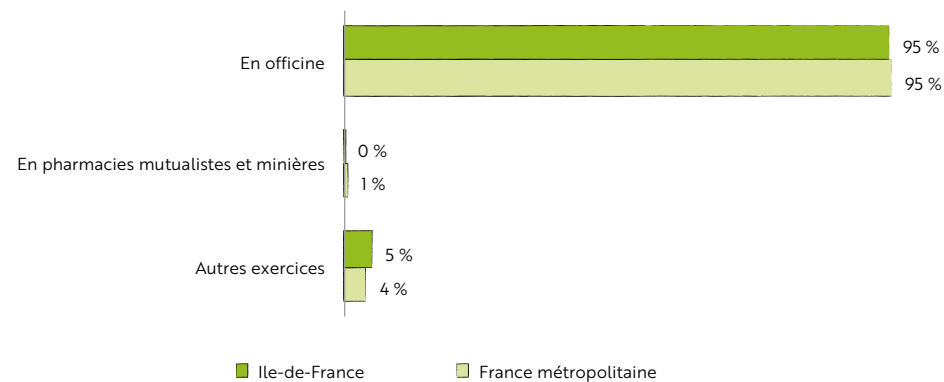


## RÉPARTITION PAR FONCTION ET PAR DÉPARTEMENT DES PHARMACIENS INSCRITS EN SECTION D

Département	En officine	En pharmacies mutualistes et minières	Autres exercices	Total	Nombre d'officines	Adjoints par officine	Évolution 2016-2021
75 - PARIS	1440	4	144	1 588	889	1,8	0 %
77 - SEINE-ET-MARNE	427	0	23	450	351	1,3	+1,4 %
78 - YVELINES	565	0	18	583	379	1,5	-8 %
91 - ESSONNE	474	0	11	485	338	1,4	-0,8 %
92 - HAUTS-DE-SEINE	793	0	22	815	460	1,8	-2,9 %
93 - SEINE-SAINT-DENIS	416	0	16	432	396	1,1	-5,5 %
94 - VAL-DE-MARNE	511	0	9	520	393	1,3	-3,5 %
95 - VAL-D'OISE	338	0	14	352	324	1,1	+1,4 %
<b>ÎLE-DE-FRANCE</b>	<b>4 964</b>	<b>4</b>	<b>257</b>	<b>5 225</b>	<b>3 530</b>	<b>1,5</b>	<b>-2,1 %</b>

Source : données CNOP, traitement Crédoc  
 Champ : ensemble des pharmaciens inscrits en section D et officines en Ile-de-France en 2021.

## RÉPARTITION PAR FONCTION DES PHARMACIENS INSCRITS EN SECTION D



Source : données CNOP, traitement Crédoc  
 Champ : ensemble des pharmaciens inscrits en section D en 2021.



## NOMBRE DE PHARMACIENS ADJOINTS PAR OFFICINE



Source : données CNOP, traitement Crédoc  
Champ : ensemble des pharmaciens adjoints d'officine en Ile-de-France en 2021.

En moyenne **1,5** adjoint par officine  
en Île-de-France (moyenne  
en France métropolitaine :  
1,3 adjoint par officine)





## SECTION G

# PHARMACIENS BIOLOGISTES MÉDICAUX

## Chiffres clés 2021



**1 525**  
INSCRITS  
PAR ACTIVITÉ



**752** **229**  
SITES PRIVÉS SITES PUBLICS



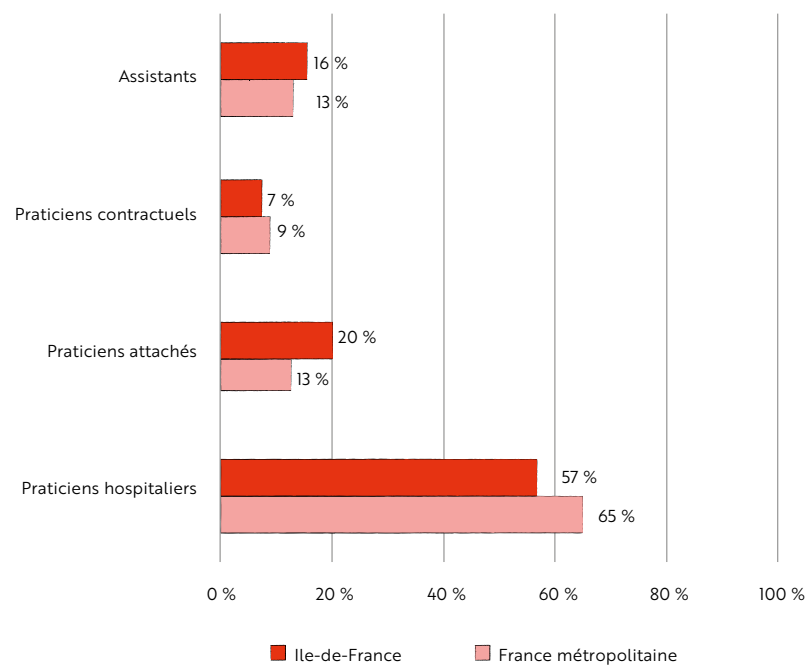
**65 %** **35 %**  
FEMMES HOMMES  
RÉPARTITION GLOBALE



**49,8**  
ÂGE MOYEN  
(+0,3 an par rapport  
à l'âge moyen en section G)

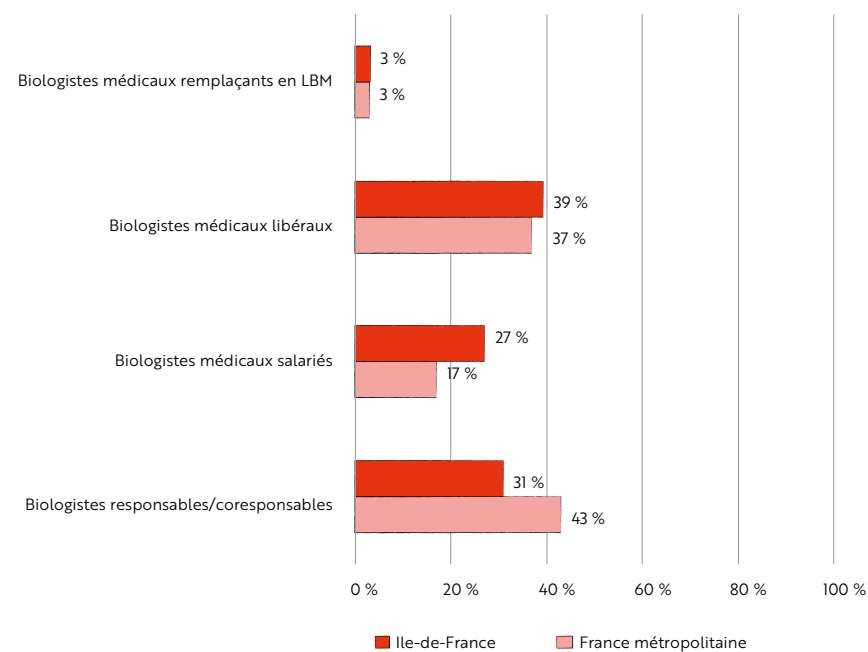


RÉPARTITION PAR FONCTION DES PHARMACIENS BIOLOGISTES MÉDICAUX  
DANS LE SECTEUR PUBLIC EN RÉGION ET EN MÉTROPOLE



Source : données CNOP, traitement Crédoc  
Champ : pharmaciens inscrits en section G en Ile-de-France en 2021.

RÉPARTITION PAR FONCTION DES PHARMACIENS BIOLOGISTES MÉDICAUX  
DANS LE SECTEUR PRIVÉ EN RÉGION ET EN MÉTROPOLE



Source : données CNOP, traitement Crédoc  
Champ : pharmaciens inscrits en section G en Ile-de-France en 2021.



RÉPARTITION DES PHARMACIENS BIOLOGISTES MÉDICAUX  
PAR FONCTION ET PAR DÉPARTEMENT DANS LE SECTEUR PUBLIC

Département	Praticiens hospitaliers	Praticiens attachés	Praticiens contractuels	Assistants	Total	Part du département dans la région
75 - PARIS	220	106	33	82	<b>441</b>	55 %
77 - SEINE-ET-MARNE	26	2	2	0	<b>30</b>	4 %
78 - YVELINES	27	6	2	6	<b>41</b>	5 %
91 - ESSONNE	18	5	0	0	<b>23</b>	3 %
92 - HAUTS-DE-SEINE	37	17	6	9	<b>69</b>	9 %
93 - SEINE-SAINT-DENIS	38	5	4	3	<b>50</b>	6 %
94 - VAL-DE-MARNE	63	17	9	24	<b>113</b>	14 %
95 - VAL-D'OISE	25	2	3	1	<b>31</b>	4 %
<b>ÎLE-DE-FRANCE</b>	<b>454</b>	<b>160</b>	<b>59</b>	<b>125</b>	<b>798</b>	<b>100 %</b>

Source : données CNOP, traitement Crédoc  
Champ : pharmaciens inscrits en section G en Ile-de-France en 2021.

RÉPARTITION DES PHARMACIENS BIOLOGISTES MÉDICAUX  
PAR FONCTION ET PAR DÉPARTEMENT DANS LE SECTEUR PRIVÉ

Département	Biologistes responsables / coresponsables	Biologistes médicaux salariés	Biologistes médicaux libéraux	Biologistes médicaux remplaçants en LBM	Total	Part du département dans la région
75 - PARIS	77	70	74	8	<b>229</b>	32 %
77 - SEINE-ET-MARNE	18	5	15	1	<b>39</b>	5 %
78 - YVELINES	12	15	69	4	<b>100</b>	14 %
91 - ESSONNE	12	6	36	1	<b>55</b>	8 %
92 - HAUTS-DE-SEINE	50	53	36	3	<b>142</b>	20 %
93 - SEINE-SAINT-DENIS	35	18	11	1	<b>65</b>	9 %
94 - VAL-DE-MARNE	13	11	24	2	<b>50</b>	7 %
95 - VAL-D'OISE	3	19	21	3	<b>46</b>	6 %
<b>ÎLE-DE-FRANCE</b>	<b>220</b>	<b>197</b>	<b>286</b>	<b>23</b>	<b>726</b>	<b>100 %</b>

Source : données CNOP, traitement Crédoc  
Champ : pharmaciens inscrits en section G en Ile-de-France en 2021



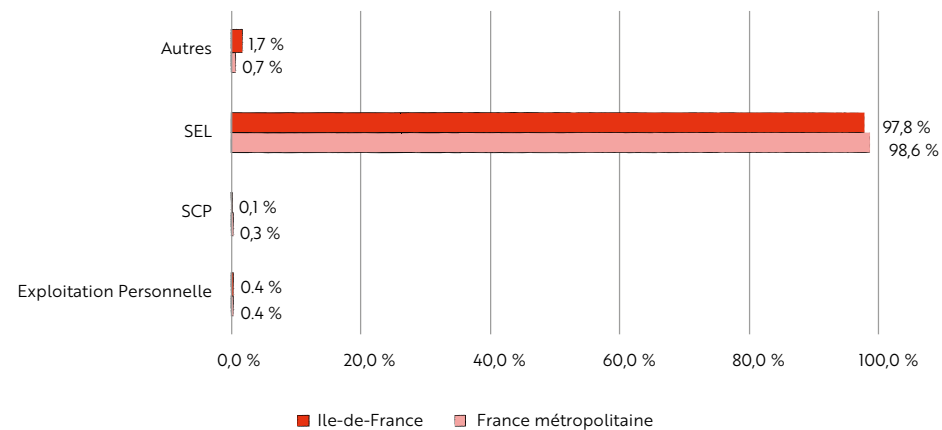
## Structures juridiques

### RÉPARTITION DES SITES PRIVÉS SELON LES DIFFÉRENTES FORMES D'EXPLOITATION DES LABORATOIRES PRIVÉS PAR DÉPARTEMENT

Département	Exploitation Personnelle	SCP	SEL	Autres	Total
75 - PARIS	1	0	159	10	<b>170</b>
77 - SEINE-ET-MARNE	0	0	67	0	<b>67</b>
78 - YVELINES	1	0	103	1	<b>105</b>
91 - ESSONNE	1	1	82	0	<b>84</b>
92 - HAUTS-DE-SEINE	0	0	94	0	<b>94</b>
93 - SEINE-SAINT-DENIS	0	0	82	0	<b>82</b>
94 - VAL-DE-MARNE	0	0	90	1	<b>91</b>
95 - VAL-D'OISE	0	0	75	1	<b>76</b>
<b>ÎLE-DE-FRANCE</b>	<b>3</b>	<b>1</b>	<b>752</b>	<b>13</b>	<b>769</b>

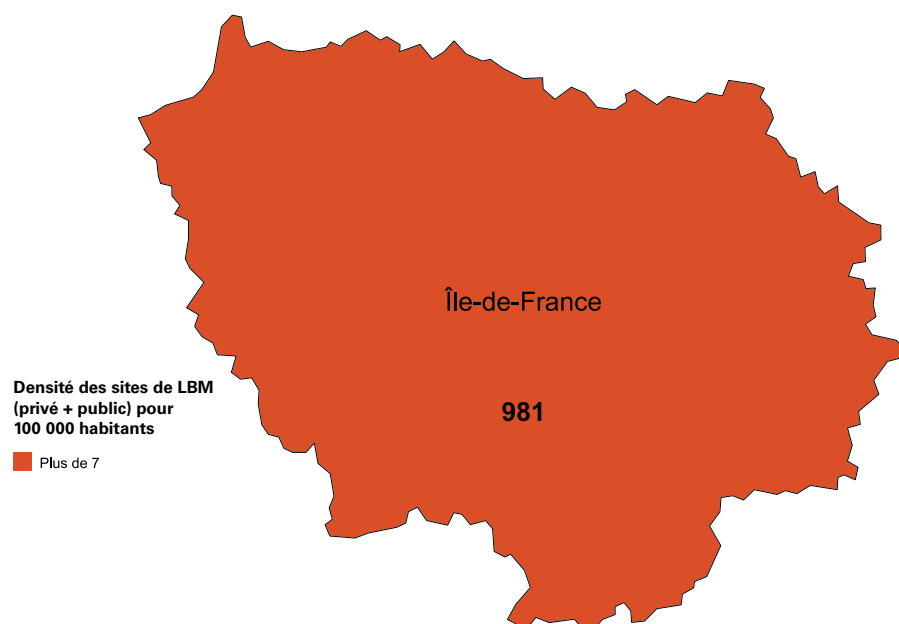
Source : données CNOP, traitement Crédoc  
 Champ : ensemble des sites privés en Ile-de-France en 2021.

### RÉPARTITION DES SITES PRIVÉS SELON LES FORMES D'EXPLOITATION EN RÉGION ET EN MÉTROPOLE



Source : données CNOP, traitement Crédoc  
 Champ : ensemble des sites privés en section G en 2021



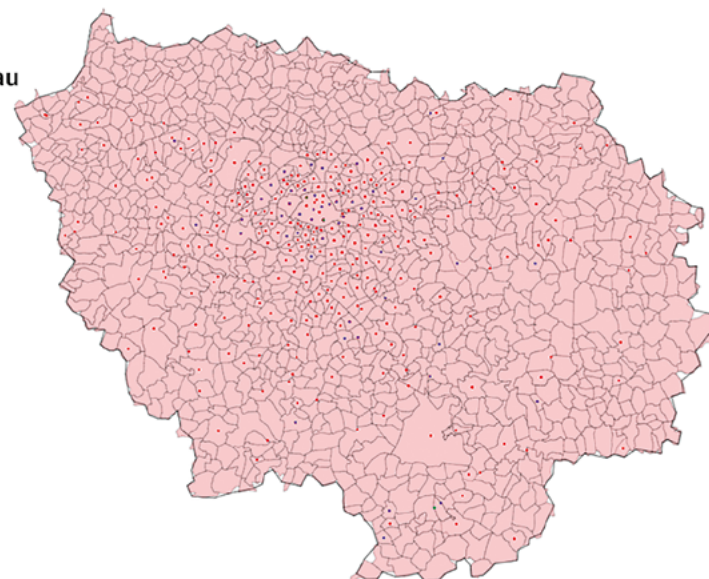


**Distance à vol d'oiseau**

- >15 km
- <15 km

**Type de Laboratoire**

- SITE
- LBM
- LABM



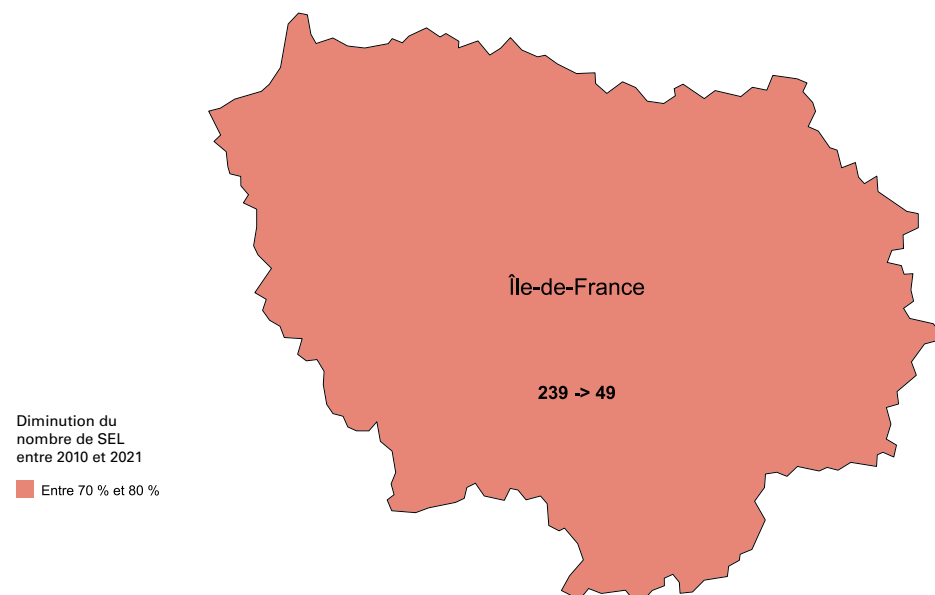
Source : données CNOP, traitement Crédoc  
 Champ : ensemble des laboratoires de biologie médicale en Ile-de-France.

Source : données CNOP, traitement Crédoc  
 Champ : ensemble des laboratoires privés en Ile-de-France en 2021.

**7,9** laboratoires de biologie médicale pour 100 000 habitants



## DIMINUTION DU NOMBRE DE SEL ENTRE 2010 ET 2021



Source : données CNOP, traitement Crédoc  
Champ : ensemble des SEL en Île-de-France en 2021.

**-79 %** de SEL  
sur cette période





## SECTION H

# PHARMACIENS DES ÉTABLISSEMENTS DE SANTÉ, MÉDICO-SOCIAUX ET DES SERVICES D'INCENDIE ET DE SECOURS

### Chiffres clés 2021



**1 337**  
INSCRITS  
PAR ACTIVITÉ



**364**  
PUI



**72 %** **28 %**  
FEMMES HOMMES  
RÉPARTITION GLOBALE



**45,4**  
ÂGE MOYEN  
(+0,2 an par rapport  
à l'âge moyen en section H)



NOMBRE DE PUI ET DE PHARMACIENS PAR DÉPARTEMENT,  
AVEC DISTINCTION SECTEUR PUBLIC ET SECTEUR PRIVÉ

Département	Public		Privé		Public + Privé		
	Pharmaciens	PUI	Pharmaciens	PUI	Pharmaciens	PUI	Rapport Nb Pharmaciens / Nb PUI
75 - PARIS	322	23	117	55	<b>439</b>	<b>78</b>	5,6
77 - SEINE-ET-MARNE	64	10	34	22	<b>98</b>	<b>32</b>	3,1
78 - YVELINES	60	15	45	31	<b>105</b>	<b>46</b>	2,3
91 - ESSONNE	48	11	46	29	<b>94</b>	<b>40</b>	2,4
92 - HAUTS-DE-SEINE	83	15	99	41	<b>182</b>	<b>56</b>	3,3
93 - SEINE-ST-DENIS	68	9	50	31	<b>118</b>	<b>40</b>	3,0
94 - VAL-DE-MARNE	112	19	55	26	<b>167</b>	<b>45</b>	3,7
95 - VAL-D'OISE	61	10	32	17	<b>93</b>	<b>27</b>	3,4
<b>ÎLE-DE-FRANCE</b>	<b>818</b>	<b>112</b>	<b>478</b>	<b>252</b>	<b>1 296</b>	<b>364</b>	<b>3,6</b>

Source : données CNOP, traitement Crédoc.  
Champ : ensemble des pharmaciens inscrit en section H en Île-de-France en 2021.

NOMBRE DE POSTES OCCUPÉS PAR TYPE DE CONTRAT PAR DÉPARTEMENT

Département	Public			Privé			Public + Privé			Rapport sur le département	
	Temps partiel	Temps plein	TOTAL	Temps partiel	Temps plein	TOTAL	Temps partiel	Temps plein	TOTAL	Temps partiel	Temps plein
75 - PARIS	40	282	322	38	79	117	<b>78</b>	<b>361</b>	<b>439</b>	18 %	82 %
77 - SEINE-ET-MARNE	13	51	64	12	22	34	<b>25</b>	<b>73</b>	<b>98</b>	26 %	74 %
78 - YVELINES	10	50	60	26	19	45	<b>36</b>	<b>69</b>	<b>105</b>	34 %	66 %
91 - ESSONNE	11	37	48	22	24	46	<b>33</b>	<b>61</b>	<b>94</b>	35 %	65 %
92 - HAUTS-DE-SEINE	19	64	83	36	63	99	<b>55</b>	<b>127</b>	<b>182</b>	30 %	70 %
93 - SEINE-ST-DENIS	5	63	68	24	26	50	<b>29</b>	<b>89</b>	<b>118</b>	25 %	75 %
94 - VAL-DE-MARNE	31	81	112	23	32	55	<b>54</b>	<b>113</b>	<b>167</b>	32 %	68 %
95 - VAL-D'OISE	10	51	61	14	18	32	<b>24</b>	<b>69</b>	<b>93</b>	26 %	74 %
<b>ÎLE-DE-FRANCE</b>	<b>139</b>	<b>679</b>	<b>818</b>	<b>195</b>	<b>283</b>	<b>478</b>	<b>334</b>	<b>962</b>	<b>1 296</b>	<b>26 %</b>	<b>74 %</b>

Source : données CNOP, traitement Crédoc.  
Champ : ensemble des pharmaciens inscrit en section H en Île-de-France en 2021.



## RÉPARTITION DES ACTIVITÉS DIVERSES PAR DÉPARTEMENT

Département	Centre de soins, d'accompagnement et de prévention en addictologie (CSAPA)	Pharmaciens hygiénistes	Centre de planification et d'éducation familiale (CPEF)	Établissements français du sang (EFS)	Sapeurs-pompiers professionnels et volontaires	Autres fonctions	Total
75 - PARIS	5	0	0	3	0	4	<b>12</b>
77 - SEINE-ET-MARNE	0	1	0	0	3	0	<b>4</b>
78 - YVELINES	0	0	0	0	9	0	<b>9</b>
91 - ESSONNE	0	1	0	4	2	0	<b>7</b>
92 - HAUTS-DE-SEINE	0	3	0	4	0	0	<b>7</b>
93 - SEINE-ST-DENIS	1	0	0	1	0	3	<b>5</b>
94 - VAL-DE-MARNE	1	1	0	1	0	2	<b>5</b>
95 - VAL-D'OISE	0	0	1	0	6	0	<b>7</b>
<b>ÎLE-DE-FRANCE</b>	<b>7</b>	<b>6</b>	<b>1</b>	<b>13</b>	<b>20</b>	<b>9</b>	<b>56</b>

Source : données CNOP, traitement Crédoc.

Champ : activités diverses des pharmaciens inscrits en section H en Île-de-France en 2021.

