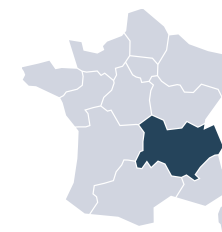


DÉMOGRAPHIE DES PHARMACIENS

PANORAMA AU
**1^{er} JANVIER
2022**



EN AUVERGNE-
RHÔNE-ALPES



AUVERGNE-RHÔNE-ALPES

DONNÉES GÉNÉRALES

Chiffres clés 2021



9 626

INSCRITS
PAR ACTIVITÉ
(9 523 en 2016, +1,1 %)



9 461

INSCRITS
PHYSIQUES
(9 332 en 2016, +1,4 %)



314

NOUVELLES
INSCRIPTIONS
(256 en 2020, soit +22,7 %)



2 195

OBJECTIF RÉGIONAL
pluriannuel relatif au nombre
de pharmaciens à former
pour la période 2021-2025



70 %

FEMMES



30 %

HOMMES

RÉPARTITION GLOBALE



46,1

ÂGE MOYEN

(-0,6 an par rapport
à la moyenne nationale)



66 %

PROVIENNENT
DE LA MÊME RÉGION
ORIGINE DU DIPLÔME
DES NOUVEAUX INSCRITS
(+2 % par rapport au national)

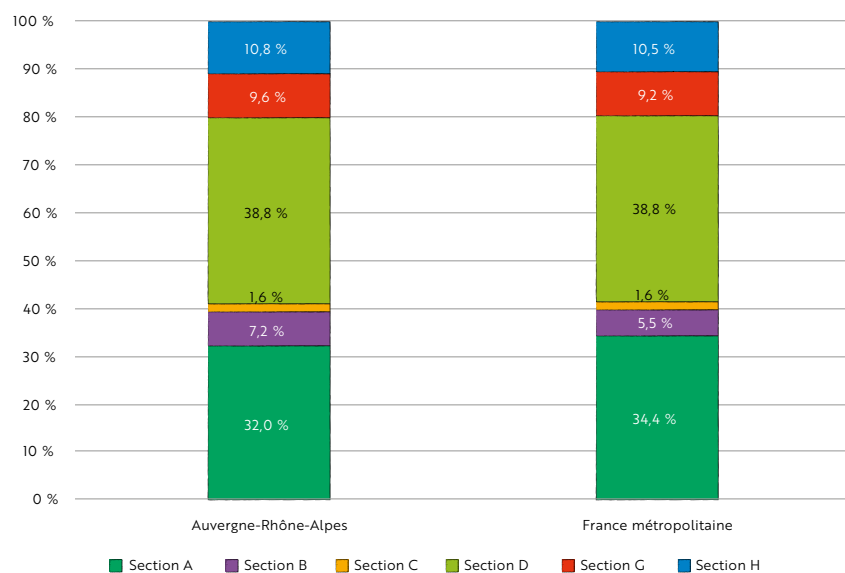
Source : données CNOP, traitement Crédoc.

Champ : L'âge moyen des pharmaciens ainsi que la répartition femmes-hommes sont calculés à partir du nombre de personnes physiques.

Note : En raison des arrondis, la somme des pourcentages n'est pas toujours égale à 100 % dans les graphiques de cette brochure.



RÉPARTITION DES INSCRIPTIONS PAR SECTION EN RÉGION ET EN FRANCE



Source : données CNOP, traitement Crédoc.
 Champ : ensemble des inscriptions à l'Ordre en 2021 en Auvergne-Rhône-Alpes et France métropolitaine.

RÉPARTITION DES INSCRIPTIONS PAR SECTION ET PAR DÉPARTEMENT

	Section A	Section B	Section C	Section D	Section G	Section H	Total 2021	Part en % de la région	Total 2016	Évolution 2016-2021
01 - AIN	193	30	2	250	19	49	543	5,6 %	549	-1,1 %
03 - ALLIER	155	14	6	137	38	41	391	4,1 %	417	-6,2 %
07 - ARDÈCHE	120	37	15	125	8	41	346	3,6 %	357	-3,1 %
15 - CANTAL	79	12	0	67	14	16	188	2, %	200	-6,0 %
26 - DRÔME	198	22	9	218	65	54	566	5,9 %	563	+0,5 %
38 - ISÈRE	472	60	13	613	153	147	1 458	15,1 %	1 427	+2,2 %
42 - LOIRE	291	2	4	268	71	95	731	7,6 %	760	-3,8 %
43 - HAUTE-LOIRE	106	0	0	90	10	29	235	2,4 %	245	-4,1 %
63 - PUY-DE-DÔME	296	89	28	323	81	101	918	9,5 %	901	+1,9 %
69 - RHÔNE	704	387	65	1 007	348	304	2 815	29,2 %	2 712	+3,8 %
73 - SAVOIE	187	0	3	225	48	64	527	5,5 %	515	+2,3 %
74 - HAUTE-SAVOIE	283	39	12	414	66	94	908	9,4 %	876	+3,7 %
AUVERGNE-RHÔNE-ALPES	3 084	692	157	3 737	921	1 035	9 626	100 %	9 523	-1,1 %

Source : données CNOP, traitement Crédoc.
 Champ : ensemble des inscriptions à l'Ordre en 2021 et 2016 en Auvergne-Rhône-Alpes.

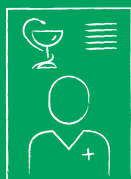




SECTION A

PHARMACIENS TITULAIRES D'OFFICINE

Chiffres clés 2021



3 084

INSCRITS
PAR ACTIVITÉ



2 447

OFFICINES



56 % **44 %**

FEMMES HOMMES

RÉPARTITION GLOBALE



50,1

ÂGE MOYEN

(-0,4 an par rapport
à l'âge moyen en section A)



RÉPARTITION PAR TRANCHE D'ÂGE ET PAR GENRE DES PHARMACIENS D'OFFICINE

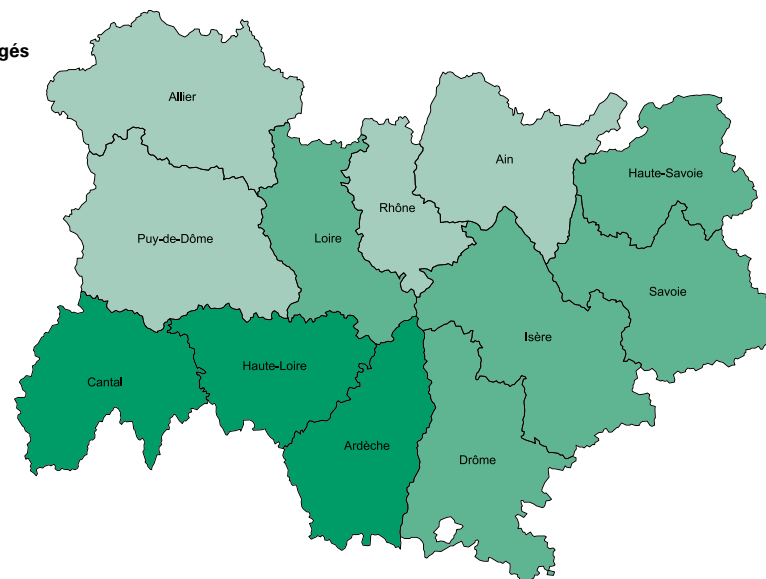
Département	Moins de 40 ans	40 ans et plus	Hommes	Femmes	Total 2021	Part du département dans la région	Évolution 2016-2021
01 - AIN	37	156	81	112	193	6,3 %	-0,9 %
03 - ALLIER	28	127	61	94	155	5,0 %	-5,9 %
07 - ARDÈCHE	32	88	59	61	120	3,9 %	-3,8 %
15 - CANTAL	19	60	31	48	79	2,6 %	-4,2 %
26 - DRÔME	43	155	97	101	198	6,4 %	+1,7 %
38 - ISÈRE	101	371	183	289	472	15,3 %	+2,1 %
42 - LOIRE	65	226	146	145	291	9,4 %	-2,9 %
43 - HAUTE-LOIRE	29	77	43	63	106	3,4 %	-6,6 %
63 - PUY-DE-DÔME	52	244	116	180	296	9,6 %	+3,2 %
69 - RHÔNE	123	581	317	387	704	22,8 %	+3,4 %
73 - SAVOIE	42	145	77	110	187	6,1 %	+3,6 %
74 - HAUTE-SAVOIE	59	224	131	152	283	9,2 %	+5,1 %
Auvergne-Rhône-Alpes	630	2 454	1 342	1 742	3 084	100 %	+1,4 %

Source : données CNOP, traitement Crédoc.
Champ : pharmaciens inscrits en section A en Auvergne-Rhône-Alpes en 2021.

TITULAIRES D'OFFICINE ÂGÉS DE MOINS DE 40 ANS

Part des titulaires âgés de 40 ans ou moins

- Plus de 23 %
- Entre 20 % et 23 %
- Entre 17 % et 20 %
- Moins de 17 %

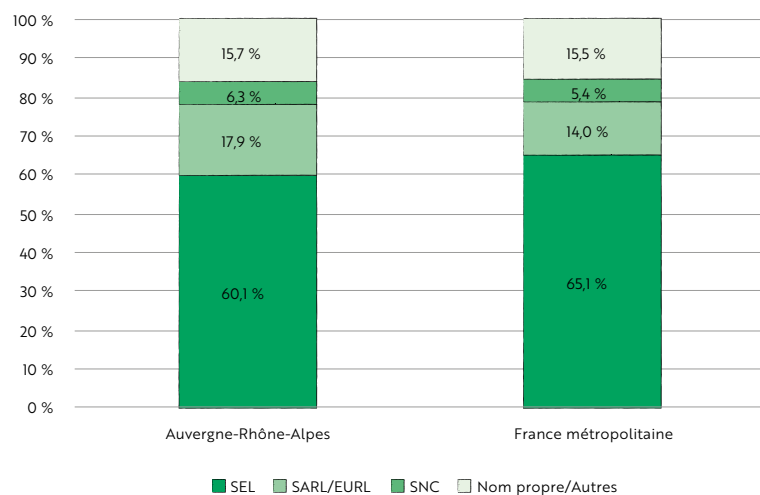


Source : données CNOP, traitement Crédoc.
Champ : titulaires d'officine de moins de 40 ans en Auvergne-Rhône-Alpes.

20 %
des titulaires
d'Auvergne-Rhône-Alpes ont
moins de 40 ans
(moyenne en France
métropolitaine : 21 %)



RÉPARTITION PAR TYPE DE STRUCTURES JURIDIQUES EN RÉGION ET EN FRANCE MÉTROPOLITAINE



Source : données CNOP, traitement Crédoc.
 Champ : ensemble des pharmacies d'officine en Auvergne-Rhône-Alpes et France métropolitaine en 2021.

STRUCTURES JURIDIQUES : RÉPARTITION PAR DÉPARTEMENT

Département	SEL	SARL/EURL	Nom propre/ autres	SNC	Total	Part du département dans la région
01 - AIN	107	29	15	7	158	6.5 %
03 - ALLIER	73	21	39	2	135	5.5 %
07 - ARDÈCHE	45	28	16	9	98	4. %
15 - CANTAL	32	12	14	7	65	2.7 %
26 - DRÔME	103	26	16	7	152	6.2 %
38 - ISÈRE	232	63	51	29	375	15.3 %
42 - LOIRE	144	40	40	5	229	9.4 %
43 - HAUTE-LOIRE	52	9	17	4	82	3.4 %
63 - PUY-DE-DÔME	116	55	36	26	233	9.5 %
69 - RHÔNE	305	113	101	33	552	22.6 %
73 - SAVOIE	102	16	19	9	146	6. %
74 - HAUTE-SAVOIE	159	26	21	16	222	9.1 %
AUVERGNE-RHÔNE-ALPES	1 470	438	385	154	2 447	100 %

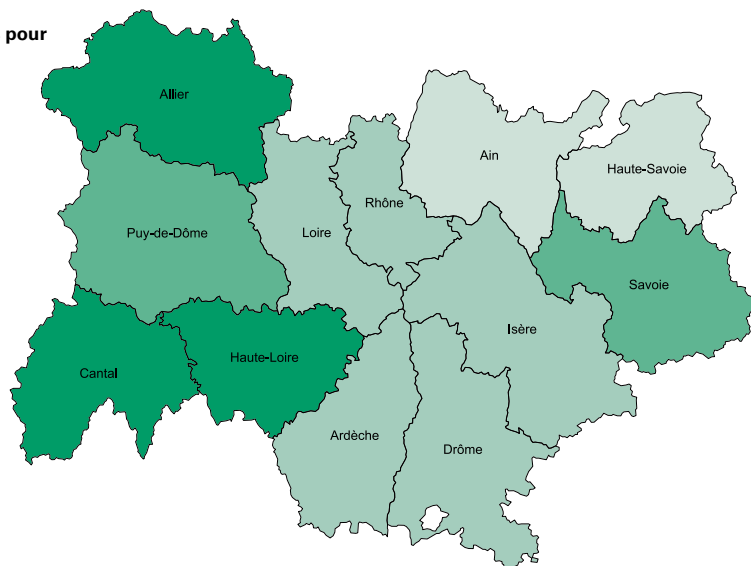
Source : données CNOP, traitement Crédoc.
 Champ : ensemble des pharmacies d'officine en Auvergne-Rhône-Alpes en 2021.



NOMBRE D'OFFICINES POUR 100 000 HABITANTS

Nombre d'officines pour 100 000 habitants :

- Plus de 35,5
- Entre 32,5 et 35,5
- Entre 28,7 et 32,5
- Moins de 28,7



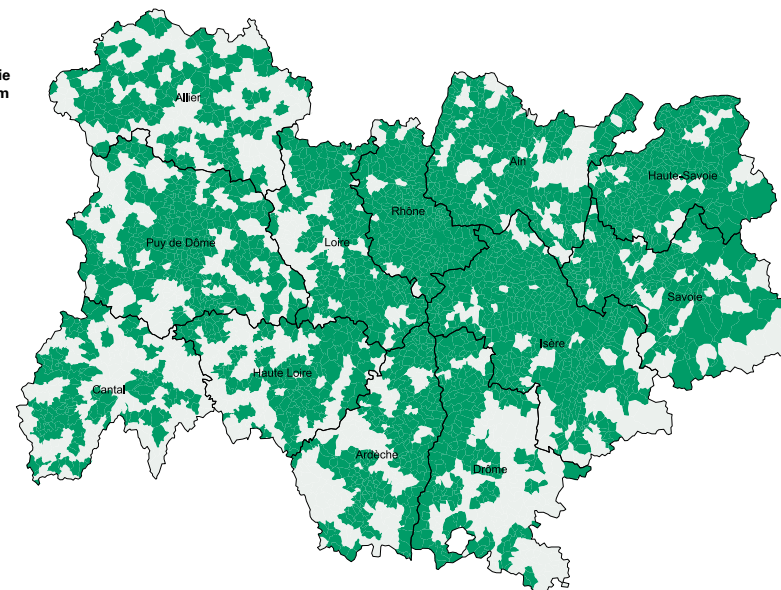
Source : données CNOP, traitement Crédoc.
 Champ : ensemble des pharmacies d'officine en Auvergne-Rhône-Alpes en 2021.

En moyenne **30** officines
 pour 100 000 habitants
 en Auvergne-Rhône-Alpes
 (moyenne en France métropolitaine :
 31 officines pour 100 000 habitants)

ACCESSIBILITÉ DES OFFICINES : PRÉSENCE D'UNE OFFICINE À MOINS DE 5 KILOMÈTRES (À VOL D'OISEAU) PAR COMMUNE

Présence d'une pharmacie à moins de 5 km

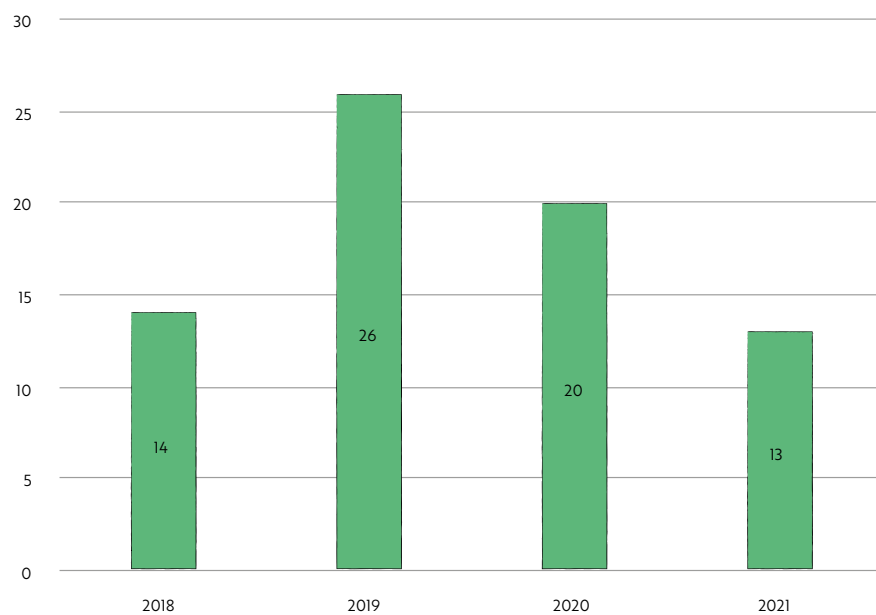
- Absence
- Présence



Source : INSEE base des équipements en santé (données 2020), traitement Crédoc.
 Champ : ensemble des communes d'Auvergne-Rhône-Alpes.



NOMBRE DE FERMETURES D'OFFICINES ENTRE 2018 ET 2021



Source : données CNOP, traitement Crédoc.
Champ : Nombre de fermetures d'offices entre 2018 et 2021 en Auvergne-Rhône-Alpes.





SECTION B

PHARMACIENS DE L'INDUSTRIE

Chiffres clés 2021



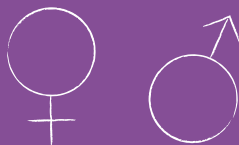
692

INSCRITS PAR ACTIVITÉ



127

ÉTABLISSEMENTS



64% **36%**

FEMMES HOMMES

RÉPARTITION GLOBALE



41,7

ÂGE MOYEN

(-0,3 an par rapport à l'âge moyen en section B)

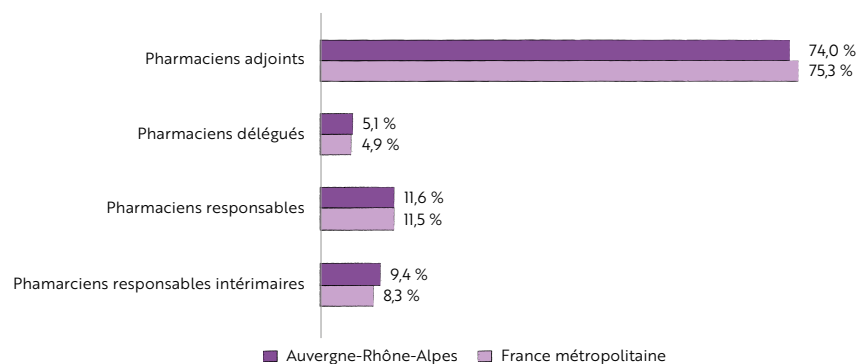


RÉPARTITION PAR FONCTION ET PAR DÉPARTEMENT DES PHARMACIENS DE L'INDUSTRIE

Département	Pharmaciens adjoints	Pharmaciens délégués	Pharmaciens responsables	Pharmaciens responsables intérimaires	Total	Part du département dans la région	Évolution 2016-2021
01 - AIN	21	0	4	5	30	4 %	+30,4 %
03 - ALLIER	9	1	3	1	14	2 %	-12,5 %
07 - ARDÈCHE	30	3	3	1	37	5 %	+15,6 %
15 - CANTAL	9	0	2	1	12	2 %	+100 %
26 - DRÔME	15	0	5	2	22	3 %	+37,5 %
38 - ISÈRE	40	7	6	7	60	9 %	+62,2 %
42 - LOIRE	0	0	1	1	2	0 %	-33,3 %
43 - HAUTE-LOIRE	0	0	0	0	0	0 %	0 %
63 - PUY-DE-DÔME	53	3	17	16	89	13 %	+30,9 %
69 - RHÔNE	303	21	35	28	387	56 %	+4,9 %
73 - SAVOIE	0	0	0	0	0	0 %	0 %
74 - HAUTE-SAVOIE	32	0	4	3	39	6 %	0 %
AUVERGNE-RHÔNE-ALPES	512	35	80	65	692	100 %	+13,6 %

Source : données CNOP, traitement Crédoc
 Champ : pharmaciens inscrits en section B en Auvergne-Rhône-Alpes.

RÉPARTITION PAR FONCTION DES PHARMACIENS DE L'INDUSTRIE EN RÉGION ET EN FRANCE



Source : données CNOP, traitement Crédoc
 Champ : pharmaciens inscrits en section B en Auvergne-Rhône-Alpes et France métropolitaine en 2021.





SECTION C

PHARMACIENS DE LA DISTRIBUTION EN GROS

Chiffres clés 2021



157

INSCRITS PAR ACTIVITÉ



69

ÉTABLISSEMENTS
DISTRIBUTEURS



61%

FEMMES



39%

HOMMES

RÉPARTITION GLOBALE



45,2

ÂGE MOYEN

(-0,5 an par rapport
à l'âge moyen en section C)

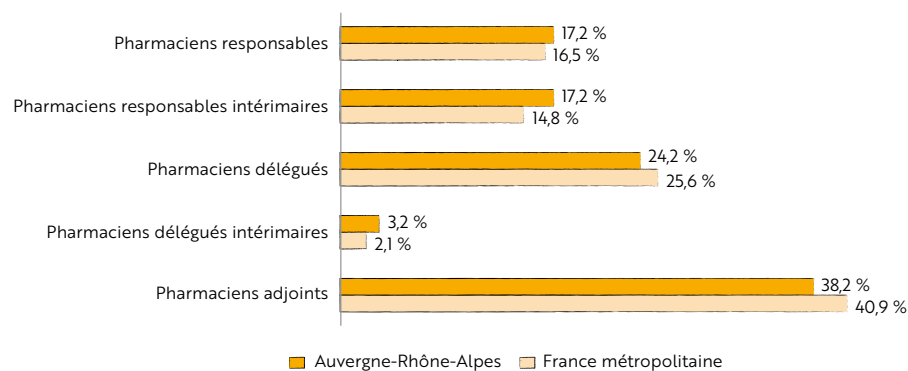


RÉPARTITION PAR FONCTION ET PAR DÉPARTEMENT DES PHARMACIENS DE LA DISTRIBUTION EN GROS

Département	Pharmaciens responsables	Pharmaciens responsables intérimaires	Pharmaciens délégués	Pharmaciens délégués intérimaires	Pharmaciens adjoints	Total	Part du département dans la région
01 - AIN	1	0	0	0	1	2	1 %
03 - ALLIER	1	1	4	0	0	6	4 %
07 - ARDÈCHE	1	0	1	0	13	15	10 %
15 - CANTAL	0	0	0	0	0	0	0 %
26 - DRÔME	1	1	5	0	2	9	6 %
38 - ISÈRE	3	3	4	1	2	13	8 %
42 - LOIRE	0	0	3	0	1	4	3 %
43 - HAUTE-LOIRE	0	0	0	0	0	0	0 %
63 - PUY-DE-DÔME	5	3	7	1	12	28	18 %
69 - RHÔNE	12	16	8	3	26	65	41 %
73 - SAVOIE	1	1	0	0	1	3	2 %
74 - HAUTE-SAVOIE	2	2	6	0	2	12	8 %
Auvergne-Rhône-Alpes	27	27	38	5	60	157	100 %

Source : données CNOP, traitement Crédoc.
 Champ : ensemble des pharmaciens inscrits en section C en Auvergne-Rhône-Alpes en 2021.

RÉPARTITION PAR FONCTION DES PHARMACIENS DE LA DISTRIBUTION EN RÉGION ET EN FRANCE



Source : données CNOP, traitement Crédoc.
 Champ : ensemble des pharmaciens inscrits en section C en Auvergne-Rhône-Alpes et France métropolitaine en 2021.





SECTION D

PHARMACIENS ADJOINTS D'OFFICINE ET AUTRES EXERCICES

Chiffres clés 2021



3 737
INSCRITS
PAR ACTIVITÉ



82,5 % **17,5 %**
FEMMES HOMMES
RÉPARTITION GLOBALE



43,6
ÂGE MOYEN
(-0,8 an par rapport à l'âge moyen
en section D)

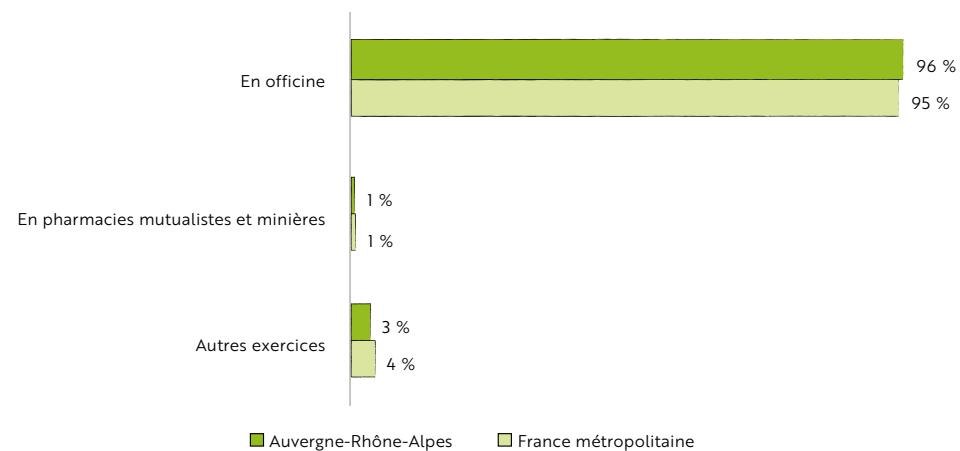


RÉPARTITION PAR FONCTION ET PAR DÉPARTEMENT DES PHARMACIENS INSCRITS EN SECTION D

Département	En officine	En pharmacies mutualistes et minières	Autres exercices	Total	Nombre d'officines	Nombre de pharmaciens adjoints par officine	Évolution 2016-2021
01 - AIN	244	0	6	250	158	1,6	+2,9 %
03 - ALLIER	134	0	3	137	135	1,0	-2,8 %
07 - ARDÈCHE	123	0	2	125	98	1,3	-2,3 %
15 - CANTAL	63	0	4	67	65	1,0	-1,5 %
26 - DRÔME	210	0	8	218	152	1,4	-1,8 %
38 - ISÈRE	593	1	19	613	375	1,6	+5,7 %
42 - LOIRE	245	15	8	268	229	1,2	-4,3 %
43 - HAUTE-LOIRE	89	0	1	90	82	1,1	0,0 %
63 - PUY-DE-DÔME	300	5	18	323	233	1,4	+3,9 %
69 - RHÔNE	972	0	35	1007	552	1,8	+11,3 %
73 - SAVOIE	220	0	5	225	146	1,5	+2,7 %
74 - HAUTE-SAVOIE	404	0	10	414	222	1,9	+10,4 %
AUVERGNE-RHÔNE-ALPES	3 597	21	119	3 737	2 447	1,5	+4,9 %

Source : données CNOP, traitement Crédoc.
Champ : ensemble des pharmaciens inscrits en section D et officines en Auvergne-Rhône-Alpes en 2021.

RÉPARTITION PAR FONCTION DES PHARMACIENS INSCRITS EN SECTION D



Source : données CNOP, traitement Crédoc.
Champ : ensemble des pharmaciens inscrits en section D en 2021.



NOMBRE DE PHARMACIENS ADJOINTS PAR OFFICINE



Source : données CNOP, traitement Crédoc.
Champ : ensemble des pharmaciens adjoints d'officine en Auvergne-Rhône-Alpes en 2021.

En moyenne **1,5** adjoint par officine
en Auvergne-Rhône-Alpes
(moyenne en France métropolitaine :
1,3 adjoint par officine)





SECTION G

PHARMACIENS BIOLOGISTES MÉDICAUX

Chiffres clés 2021



921
INSCRITS
PAR ACTIVITÉ



417 **101**
SITES PRIVÉS SITES PUBLICS

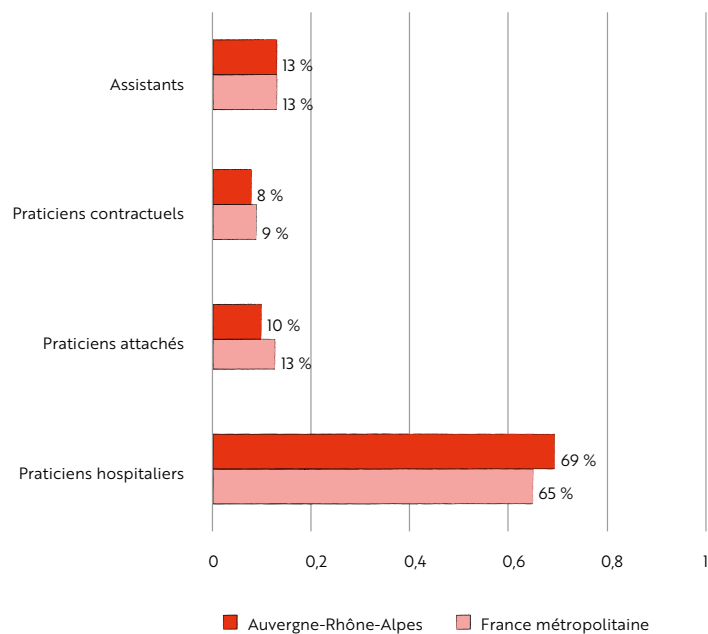


66 % **34 %**
FEMMES HOMMES
RÉPARTITION GLOBALE



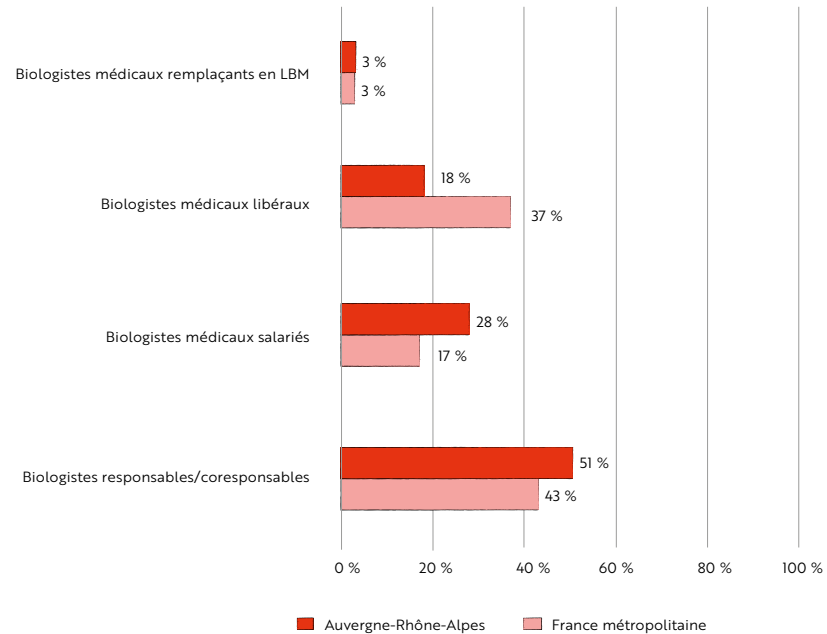
47,7
ÂGE MOYEN
(-1,8 an par rapport
à l'âge moyen en section G)

RÉPARTITION PAR FONCTION DES PHARMACIENS BIOLOGISTES MÉDICAUX
DANS LE SECTEUR PUBLIC EN RÉGION ET EN MÉTROPOLE



Source : données CNOP, traitement Crédoc
Champ : ensemble des pharmaciens biologistes médicaux du secteur public

RÉPARTITION PAR FONCTION DES PHARMACIENS BIOLOGISTES MÉDICAUX
DANS LE SECTEUR PRIVÉ EN RÉGION ET EN MÉTROPOLE



Source : données CNOP, traitement Crédoc
Champ : ensemble des pharmaciens biologistes médicaux du secteur privé



RÉPARTITION DES PHARMACIENS BIOLOGISTES MÉDICAUX
PAR FONCTION ET PAR DÉPARTEMENT DANS LE SECTEUR PUBLIC

Département	Praticiens hospitaliers	Praticiens attachés	Praticiens contractuels	Assistants	Total	Part du département dans la région
01 - AIN	7	0	3	0	10	3 %
03 - ALLIER	10	1	0	0	11	3 %
07 - ARDÈCHE	7	0	0	0	7	2 %
15 - CANTAL	4	0	0	0	4	1 %
26 - DRÔME	13	0	3	0	16	4 %
38 - ISÈRE	44	7	5	7	63	16 %
42 - LOIRE	28	3	5	6	42	11 %
43 - HAUTE-LOIRE	2	0	0	0	2	1 %
63 - PUY-DE-DÔME	30	7	1	10	48	12 %
69 - RHÔNE	101	19	10	27	157	41 %
73 - SAVOIE	10	1	0	0	11	3 %
74 - HAUTE-SAVOIE	12	0	3	0	15	4 %
AUVERGNE- RHÔNE-ALPES	268	38	30	50	386	100 %

Source : données CNOP, traitement Crédoc
Champ : pharmaciens inscrits en section G en Auvergne-Rhône-Alpes

RÉPARTITION DES PHARMACIENS BIOLOGISTES MÉDICAUX
PAR FONCTION ET PAR DÉPARTEMENT DANS LE SECTEUR PRIVÉ

Département	Biologistes responsables / coresponsables	Biologistes médicaux salariés	Biologistes médicaux libéraux	Biologistes médicaux remplaçants en LBM	Total	Part du département dans la région
01 - AIN	3	5	0	1	9	2 %
03 - ALLIER	19	4	3	1	27	5 %
07 - ARDÈCHE	0	0	0	1	1	0 %
15 - CANTAL	8	1	1	0	10	2 %
26 - DRÔME	37	9	2	1	49	9 %
38 - ISÈRE	44	34	9	3	90	17 %
42 - LOIRE	12	2	12	3	29	5 %
43 - HAUTE-LOIRE	4	4	0	0	8	1 %
63 - PUY-DE-DÔME	8	6	17	2	33	6 %
69 - RHÔNE	75	64	49	3	191	36 %
73 - SAVOIE	23	10	4	0	37	7 %
74 - HAUTE-SAVOIE	38	11	0	2	51	10 %
AUVERGNE- RHÔNE-ALPES	271	150	97	17	535	100 %

Source : données CNOP, traitement Crédoc
Champ : pharmaciens inscrits en section G en Auvergne-Rhône-Alpes



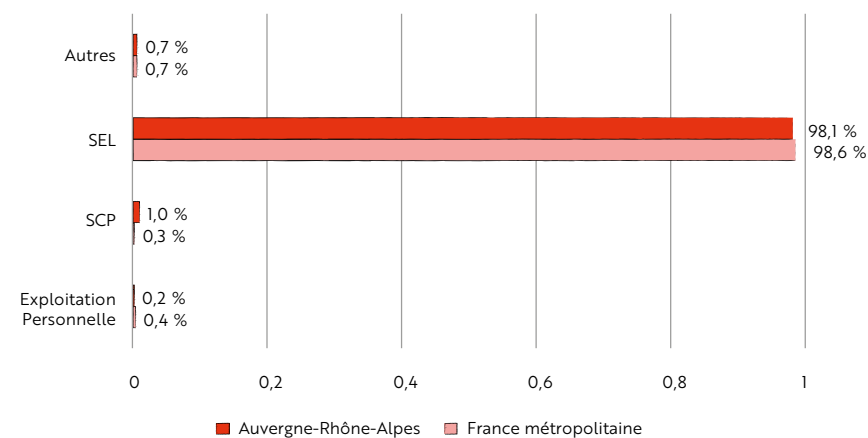
Structures juridiques

RÉPARTITION DES SITES PRIVÉS SELON LES DIFFÉRENTES FORMES D'EXPLOITATION DES LABORATOIRES PRIVÉS PAR DÉPARTEMENT

Département	Exploitation Personnelle	SCP	SEL	Autres	Total
01 - AIN	0	0	28	0	28
03 - ALLIER	0	0	21	0	21
07 - ARDÈCHE	0	0	18	1	19
15 - CANTAL	1	0	6	0	7
26 - DRÔME	0	0	25	0	25
38 - ISÈRE	0	0	66	0	66
42 - LOIRE	0	0	29	0	29
43 - HAUTE-LOIRE	0	4	3	0	7
63 - PUY-DE -DÔME	0	0	31	1	32
69 - RHÔNE	0	0	124	1	125
73 - SAVOIE	0	0	19	0	19
74 - HAUTE-SAVOIE	0	0	47	0	47
AUVERGNE-RHÔNE-ALPES	1	4	417	3	425

Source : données CNOP, traitement Crédoc
 Champ : ensemble des sites privés en Auvergne-Rhône-Alpes.

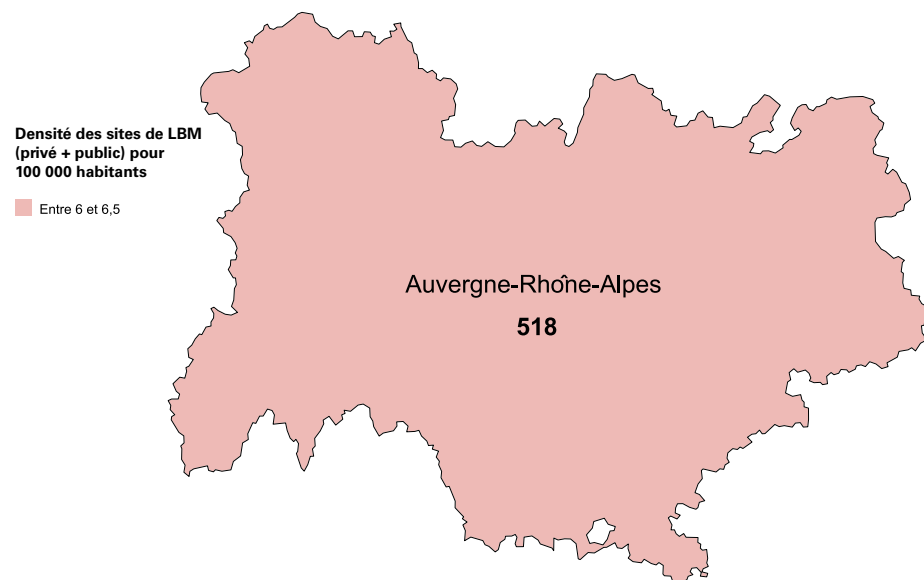
RÉPARTITION DES SITES PRIVÉS SELON LES FORMES D'EXPLOITATION EN RÉGION ET EN MÉTROPOLE



Source : données CNOP, traitement Crédoc
 Champ : ensemble des sites privés en section G.



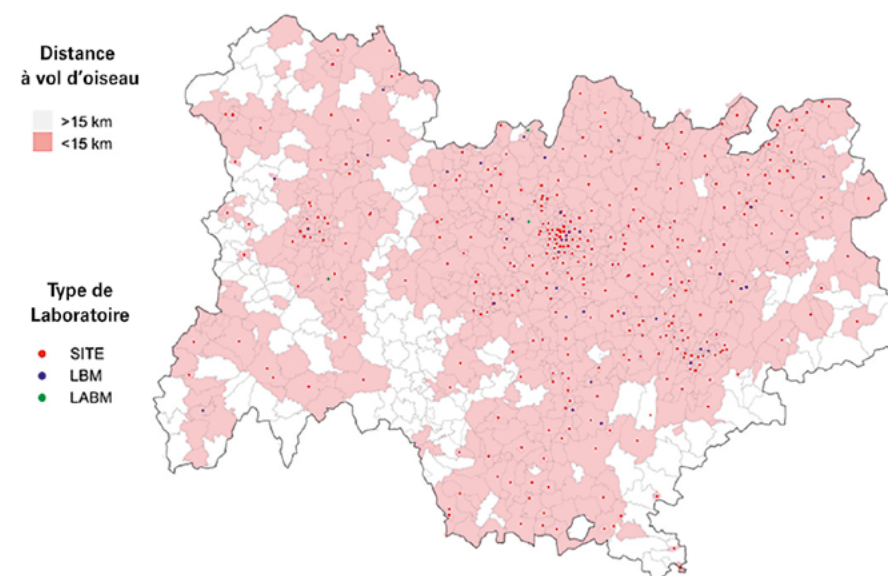
DENSITÉ DES SITES DE LABORATOIRE DE BIOLOGIE MÉDICALE (PUBLIC + PRIVÉ)



Source : données CNOP, traitement Crédoc
Champ : ensemble des laboratoires de biologie médicale en Auvergne-Rhône-Alpes.

6,4 laboratoires de biologie médicale pour 100 000 habitants

ACCÈS AUX LABORATOIRES DE BIOLOGIE MÉDICALE PRIVÉS



Source : données CNOP, traitement Crédoc
Champ : ensemble des laboratoires privés en Auvergne-Rhône-Alpes.



DIMINUTION DU NOMBRE DE SEL ENTRE 2010 ET 2021

Diminution du
nombre de SEL
entre 2010 et 2021

■ Plus de 80 %



Source : données CNOP, traitement Crédoc
Champ : ensemble des SEL en Auvergne-Rhône-Alpes.

- 80 % de SEL
sur cette période

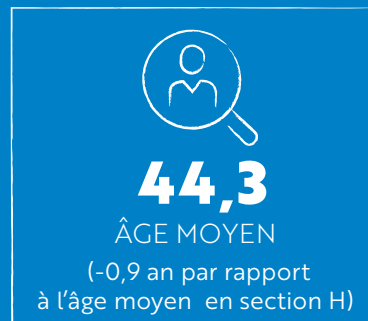
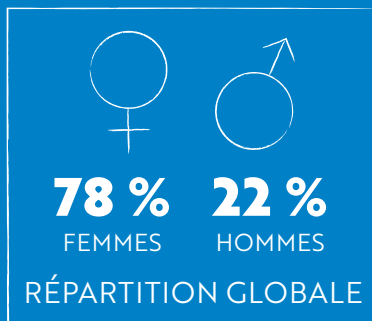
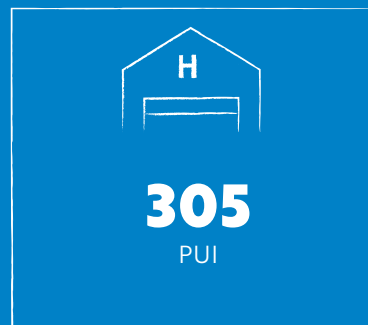




SECTION H

PHARMACIENS DES ÉTABLISSEMENTS DE SANTÉ, MÉDICO-SOCIAUX ET DES SERVICES D'INCENDIE ET DE SECOURS

Chiffres clés 2021



NOMBRE DE PUI ET DE PHARMACIENS PAR DÉPARTEMENT,
AVEC DISTINCTION SECTEUR PUBLIC ET SECTEUR PRIVÉ

Département	Public		Privé		Public + Privé		
	Pharmaciens	PUI	Pharmaciens	PUI	Pharmaciens	PUI	Rapport Nb Pharmaciens / Nb PUI
01 - AIN	33	13	14	8	47	21	2,2
03 - ALLIER	32	10	6	4	38	14	2,7
07 - ARDÈCHE	33	14	9	4	42	18	2,3
15 - CANTAL	10	3	3	2	13	5	2,6
26 - DRÔME	37	10	11	8	48	18	2,7
38 - ISÈRE	92	24	33	16	125	40	3,1
42 - LOIRE	63	17	19	13	82	30	2,7
43 - HAUTE-LOIRE	18	5	8	7	26	12	2,2
63 - PUY-DE-DÔME	53	17	36	20	89	37	2,4
69 - RHÔNE	175	24	98	43	273	67	4,1
73 - SAVOIE	46	10	11	5	57	15	3,8
74 - HAUTE-SAVOIE	57	11	28	17	85	28	3,0
AUVERGNE- RHÔNE-ALPES	649	158	276	147	925	305	3,0

Source : données CNOP, traitement Crédoc.
Champ : ensemble des pharmaciens inscrits en section H en Auvergne-Rhône-Alpes en 2021.

NOMBRE DE POSTES OCCUPÉS PAR TYPE DE CONTRAT PAR DÉPARTEMENT

Département	Public			Privé			Public + Privé			Rapport sur le département	
	Temps partiel	Temps plein	TOTAL	Temps partiel	Temps plein	TOTAL	Temps partiel	Temps plein	TOTAL	Temps partiel	Temps plein
01 - AIN	8	25	33	4	10	14	12	35	47	26 %	74 %
03 - ALLIER	4	28	32	2	4	6	6	32	38	16 %	84 %
07 - ARDÈCHE	14	19	33	7	2	9	21	21	42	50 %	50 %
15 - CANTAL	1	9	10	2	1	3	3	10	13	23 %	77 %
26 - DRÔME	4	33	37	9	2	11	13	35	48	27 %	73 %
38 - ISÈRE	27	65	92	21	12	33	48	77	125	38 %	62 %
42 - LOIRE	16	47	63	7	12	19	23	59	82	28 %	72 %
43 - HAUTE-LOIRE	6	12	18	5	3	8	11	15	26	42 %	58 %
63 - PUY-DE-DÔME	15	38	53	17	19	36	32	57	89	36 %	64 %
69 - RHÔNE	31	144	175	47	51	98	78	195	273	29 %	71 %
73 - SAVOIE	11	35	46	8	3	11	19	38	57	33 %	67 %
74 - HAUTE-SAVOIE	9	48	57	19	9	28	28	57	85	33 %	67 %
AUVERGNE- RHÔNE-ALPES	146	503	649	148	128	276	294	631	925	32 %	68 %

Source : données CNOP, traitement Crédoc.
Champ : ensemble des pharmaciens inscrits en section H en Auvergne-Rhône-Alpes en 2021.



RÉPARTITION DES ACTIVITÉS DIVERSES PAR DÉPARTEMENT

Département	Centre de soins, d'accompagnement et de prévention en addictologie (CSAPA)	Pharmaciens hygiénistes	Centre de planification et d'éducation familiale (CPEF)	Établissements français du sang (EFS)	Sapeurs-pompiers professionnels et volontaires	Autres fonctions	Total
01 - AIN	0	0	0	0	4	0	4
03 - ALLIER	0	0	0	0	5	0	5
07 - ARDÈCHE	0	0	0	1	1	0	2
15 - CANTAL	0	0	0	0	3	0	3
26 - DRÔME	2	0	0	0	3	0	5
38 - ISÈRE	0	1	1	0	3	0	5
42 - LOIRE	0	1	0	1	5	0	7
43 - HAUTE-LOIRE	0	0	0	0	4	0	4
63 - PUY-DE-DÔME	0	0	0	0	5	0	5
69 - RHÔNE	3	0	7	0	7	3	20
73 - SAVOIE	2	0	0	0	5	0	7
74 - HAUTE-SAVOIE	2	0	0	0	5	0	7
AUVERGNE-RHÔNE-ALPES	9	2	8	2	50	3	74

Source : données CNOP, traitement Crédoc.

Champ : activités diverses des pharmaciens inscrits en section H en Auvergne-Rhône-Alpes en 2021.

