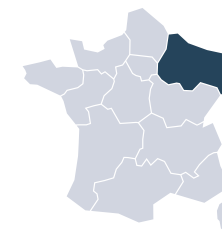


DÉMOGRAPHIE DES PHARMACIENS

PANORAMA AU
**1^{er} JANVIER
2022**



EN GRAND EST



GRAND EST

DONNÉES GÉNÉRALES

Chiffres clés 2021



5 948

INSCRITS
PAR ACTIVITÉ
(5 878 en 2016, +1,2 %)



5 840

INSCRITS
PHYSIQUES
(5 763 en 2016, +1,3 %)



211

NOUVELLES
INSCRIPTIONS
(151 en 2020, soit +39,7 %)



1 745

OBJECTIF RÉGIONAL
pluriannuel relatif au nombre
de pharmaciens à former
pour la période 2021-2025



66 %

FEMMES



34 %

HOMMES

RÉPARTITION GLOBALE



45,8

ÂGE MOYEN

(-0,9 an par rapport
à la moyenne nationale)



88 %

PROVIENNENT
DE LA MÊME RÉGION
ORIGINE DU DIPLÔME
DES NOUVEAUX INSCRITS
(+24 % par rapport au national)

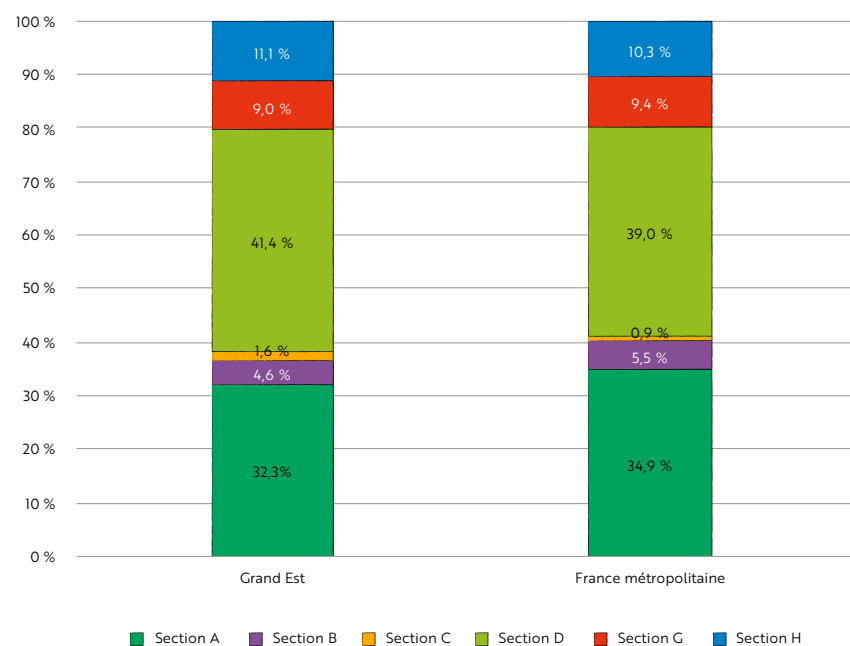
Source : données CNOP, traitement Crédoc.

Champ : L'âge moyen des pharmaciens ainsi que la répartition femmes-hommes sont calculés à partir du nombre de personnes physiques.

Note : En raison des arrondis, la somme des pourcentages n'est pas toujours égale à 100 % dans les graphiques de cette brochure.



RÉPARTITION DES INSCRIPTIONS PAR SECTION EN RÉGION ET EN FRANCE



Source : données CNOP, traitement Crédoc.
 Champ : ensemble des inscriptions à l'Ordre en 2021 en Grand Est et France métropolitaine.

RÉPARTITION DES INSCRIPTIONS PAR SECTION ET PAR DÉPARTEMENT

	Section A	Section B	Section C	Section D	Section G	Section H	Total 2021	Part en % de la région	Total 2016	Évolution 2016-2021
08 - ARDENNES	120	0	2	108	14	31	275	4,6 %	276	-0,4 %
10 - AUBE	105	4	6	112	19	27	273	4,6 %	299	-8,7 %
51 - MARNE	222	45	24	287	51	75	704	11,8 %	704	0 %
52 - HAUTE-MARNE	77	0	0	61	6	21	165	2,8 %	187	-11,8 %
54 - MEURTHE-ET-MOSELLE	308	15	19	363	70	125	900	15,1 %	907	-0,8 %
55 - MEUSE	68	4	0	70	7	21	170	2,9 %	187	-9,1 %
57 - MOSELLE	320	3	6	402	120	103	954	16,0 %	944	+1,1 %
67 - BAS-RHIN	332	124	22	578	153	133	1 342	22,6 %	1 242	+8,1 %
68 - HAUT-RHIN	215	76	18	337	77	81	804	13,5 %	766	+5 %
88 - VOSGES	153	0	0	147	17	44	361	6,1 %	366	-1,4 %
GRAND EST	1 920	271	97	2 465	534	661	5 948	100 %	5 878	-1,2 %

Source : données CNOP, traitement Crédoc.
 Champ : ensemble des inscriptions à l'Ordre en 2021 et 2016 en Grand Est.

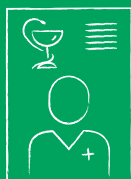




SECTION A

PHARMACIENS TITULAIRES D'OFFICINE

Chiffres clés 2021



1 920
INSCRITS
PAR ACTIVITÉ



1 589
OFFICINES



54 % **46 %**
FEMMES HOMMES
RÉPARTITION GLOBALE



49
ÂGE MOYEN
(-0,7 an par rapport
à l'âge moyen en section A)

RÉPARTITION PAR TRANCHE D'ÂGE ET PAR GENRE DES PHARMACIENS D'OFFICINE

Département	Moins de 40 ans	40 ans et plus	Hommes	Femmes	Total 2021	Part du département dans la région	Évolution 2016-2021
08 - ARDENNES	32	88	53	67	120	6,3 %	+1,5 %
10 - AUBE	33	72	50	55	105	5,5 %	-8,2 %
51 - MARNE	52	170	91	131	222	11,6 %	-0,6 %
52 - HAUTE-MARNE	15	62	35	42	77	4,0 %	-12,6 %
54 - MEURTHE-ET-MOSELLE	61	247	141	167	308	16,0 %	-1,5 %
55 - MEUSE	3	65	31	37	68	3,5 %	-9,2 %
57 - MOSELLE	77	243	141	179	320	16,7 %	+1,8 %
67 - BAS-RHIN	79	253	156	176	332	17,3 %	+8,7 %
68 - HAUT-RHIN	46	169	108	107	215	11,2 %	+4,6 %
88 - VOSGES	28	125	71	82	153	8,0 %	-1,1 %
GRAND EST	426	1 494	877	1 043	1 920	100 %	+1,3 %

Source : données CNOP, traitement Crédoc.
Champ : pharmaciens inscrits en section A en région Grand Est en 2021.

TITULAIRES D'OFFICINE ÂGÉS DE MOINS DE 40 ANS

Part des titulaires âgés de 40 ans ou moins

- Plus de 23 %
- Entre 20 % et 23 %
- Entre 17 % et 20 %
- Moins de 17 %



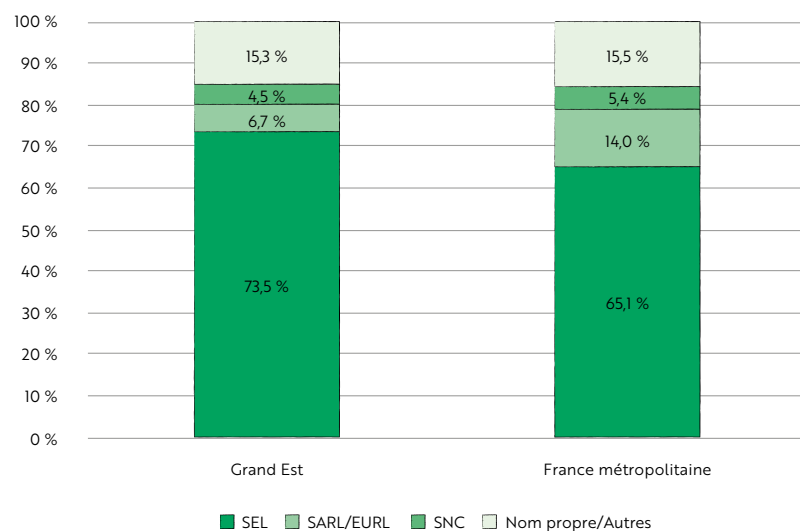
Source : données CNOP, traitement Crédoc.
Champ : titulaires d'officine de moins de 40 ans du Grand Est.

22 %

des titulaires
du Grand Est ont
moins de 40 ans
(moyenne en France
métropolitaine : 21 %)



RÉPARTITION PAR TYPE DE STRUCTURES JURIDIQUES EN RÉGION ET EN FRANCE MÉTROPOLITAINE



Source : données CNOP, traitement Crédoc.
Champ : ensemble des pharmacies d'officine du Grand Est et France métropolitaine en 2021.

STRUCTURES JURIDIQUES : RÉPARTITION PAR DÉPARTEMENT

Département	SEL	SARL/EURL	Nom propre/ autres	SNC	Total	Part du département dans la région
08 - ARDENNES	72	8	19	4	103	6,5 %
10 - AUBE	65	6	14	1	86	5,4 %
51 - MARNE	128	14	26	11	179	11,3 %
52 - HAUTE-MARNE	39	6	11	4	60	3,8 %
54 - MEURTHE-ET-MOSELLE	172	18	53	12	255	16%
55 - MEUSE	34	5	16	3	58	3,7 %
57 - MOSELLE	196	16	33	13	258	16,2 %
67 - BAS-RHIN	220	21	21	11	273	17,2 %
68 - HAUT-RHIN	142	8	30	7	187	11,8 %
88 - VOSGES	100	5	20	5	130	8,2 %
GRAND EST	1 168	107	243	71	1 589	100 %

Source : données CNOP, traitement Crédoc.
Champ : ensemble des pharmacies d'officine du Grand Est en 2021.



NOMBRE D'OFFICINES POUR 100 000 HABITANTS

Nombre d'officines pour 100 000 habitants :

- Plus de 35,5
- Entre 32,5 et 35,5
- Entre 28,7 et 32,5
- Moins de 28,7



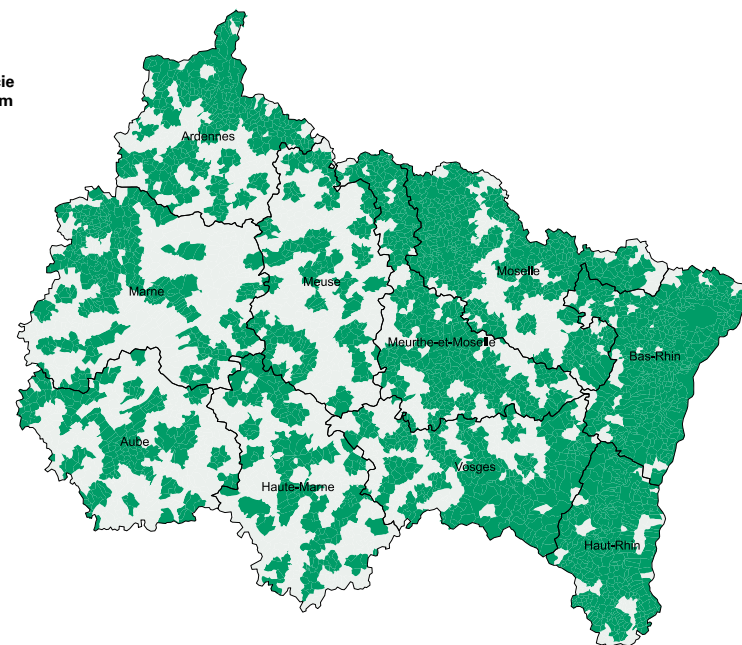
Source : données CNOP, traitement Crédoc.
Champ : ensemble des pharmacies d'officine en Grand Est en 2021.

En moyenne **36** officines pour 100 000 habitants en Grand Est. (Moyenne en France métropolitaine : 31 officines pour 100 000 habitants)

ACCESSIBILITÉ DES OFFICINES : PRÉSENCE D'UNE OFFICINE À MOINS DE 5 KILOMÈTRES (À VOL D'OISEAU) PAR COMMUNE

Présence d'une pharmacie à moins de 5 km

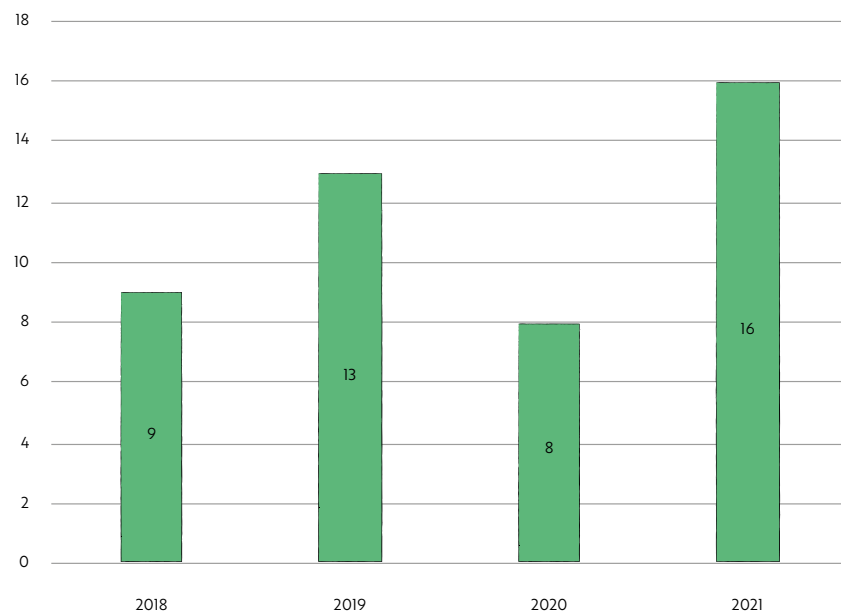
- Absence
- Présence



Source : INSEE base des équipements en santé (données 2020), traitement Crédoc.
Champ : ensemble des communes de la région Grand Est.



NOMBRE DE FERMETURES D'OFFICINES ENTRE 2018 ET 2021



Source : données CNOP, traitement Crédoc.

Champ : Nombre de fermetures d'offices entre 2018 et 2021 en Grand Est.





SECTION B

PHARMACIENS DE L'INDUSTRIE

Chiffres clés 2021



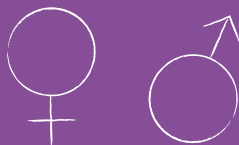
271

INSCRITS PAR ACTIVITÉ



51

ÉTABLISSEMENTS



61 %

FEMMES

39 %

HOMMES

RÉPARTITION GLOBALE



39,4

ÂGE MOYEN

(-2,6 ans par rapport à l'âge moyen
en section B)

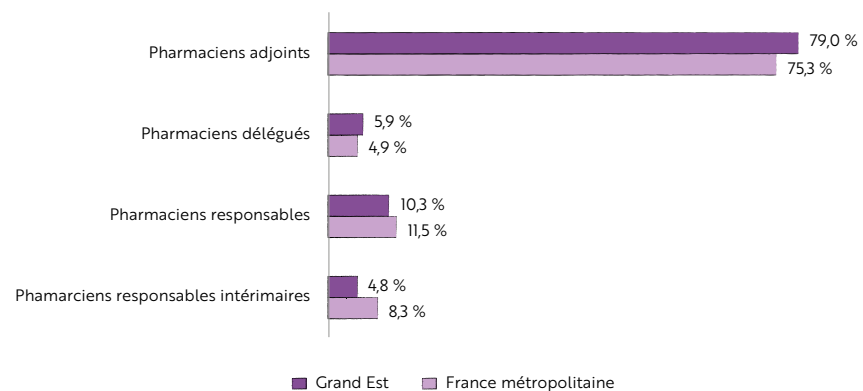


RÉPARTITION PAR FONCTION ET PAR DÉPARTEMENT DES PHARMACIENS DE L'INDUSTRIE

Département	Pharmaciens adjoints	Pharmaciens délégués	Pharmaciens responsables	Pharmaciens responsables intérimaires	Total	Part du département dans la région	Évolution 2016-2021
08 - ARDENNES	0	0	0	0	0	0 %	0 %
10 - AUBE	3	1	0	0	4	1 %	+100 %
51 - MARNE	35	4	5	1	45	17 %	-10 %
52 - HAUTE-MARNE	0	0	0	0	0	0 %	0 %
54 - MEURTHE-ET-MOSELLE	7	4	2	2	15	6 %	+15,4 %
55 - MEUSE	3	1	0	0	4	1 %	-42,9 %
57 - MOSELLE	2	0	1	0	3	1 %	+50 %
67 - BAS-RHIN	101	4	12	7	124	46 %	+9,7 %
68 - HAUT-RHIN	63	2	8	3	76	28 %	+4,1 %
88 - VOSGES	0	0	0	0	0	0 %	0 %
GRAND EST	214	16	28	13	271	100 %	+4,2 %

Source : données CNOP, traitement Crédoc.
 Champ : pharmaciens inscrits en section B dans le Grand Est et en France métropolitaine en 2021.

RÉPARTITION PAR FONCTION DES PHARMACIENS DE L'INDUSTRIE EN RÉGION ET EN FRANCE



Source : données CNOP, traitement Crédoc.
 Champ : pharmaciens inscrits en section B dans le Grand Est et en France métropolitaine en 2021.





SECTION C

PHARMACIENS DE LA DISTRIBUTION EN GROS

Chiffres clés 2021



97

INSCRITS PAR ACTIVITÉ



48

ÉTABLISSEMENTS
DISTRIBUTEURS



44%

FEMMES



56%

HOMMES

RÉPARTITION GLOBALE



46,3

ÂGE MOYEN

(+0,6 an par rapport
à l'âge moyen en section C)



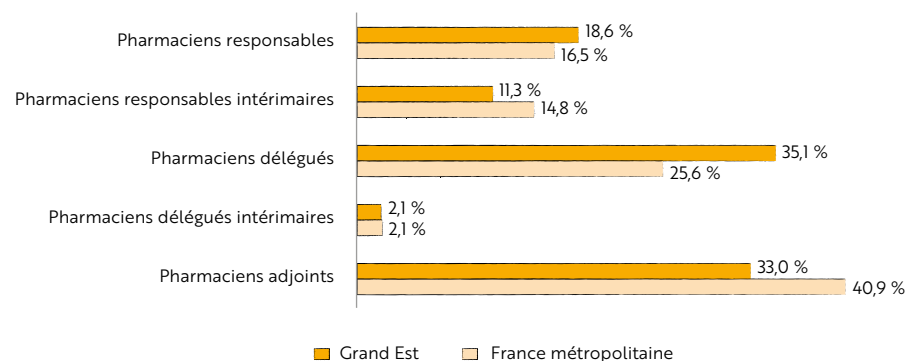
RÉPARTITION PAR FONCTION ET PAR DÉPARTEMENT DES PHARMACIENS DE LA DISTRIBUTION EN GROS

Département	Pharmaciens responsables	Pharmaciens responsables intérimaires	Pharmaciens délégués	Pharmaciens délégués intérimaires	Pharmaciens adjoints	Total	Part du département dans la région
08 - ARDENNES	0	0	1	0	1	2	2 %
10 - AUBE	1	2	2	1	0	6	6 %
51 - MARNE	4	1	8	0	11	24	25 %
52 - HAUTE-MARNE	0	0	0	0	0	0	0 %
54 - MEURTHE-ET-MOSELLE	2	2	9	1	5	19	20 %
55 - MEUSE	0	0	0	0	0	0	0 %
57 - MOSELLE	1	0	4	0	1	6	6 %
67 - BAS-RHIN	7	3	6	0	6	22	23 %
68 - HAUT-RHIN	3	3	4	0	8	18	19 %
88 - VOSGES	0	0	0	0	0	0	0 %
GRAND EST	18	11	34	2	32	97	100 %

Source : données CNOP, traitement CREDOC.

Champ : ensemble des pharmaciens inscrits en section C dans le Grand Est en 2021.

RÉPARTITION PAR FONCTION DES PHARMACIENS DE LA DISTRIBUTION EN RÉGION ET EN FRANCE



Source : données CNOP, traitement CREDOC.

Champ : ensemble des pharmaciens inscrits en section C dans le Grand Est et France métropolitaine en 2021.





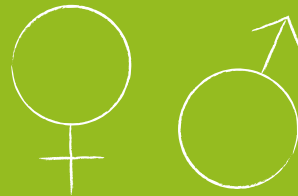
SECTION D

PHARMACIENS ADJOINTS D'OFFICINE ET AUTRES EXERCICES

Chiffres clés 2021



2 465
INSCRITS
PAR ACTIVITÉ



78,7 % **21,3 %**
FEMMES HOMMES
RÉPARTITION GLOBALE



42,9
ÂGE MOYEN
(-1,5 an par rapport à l'âge moyen
en section D)



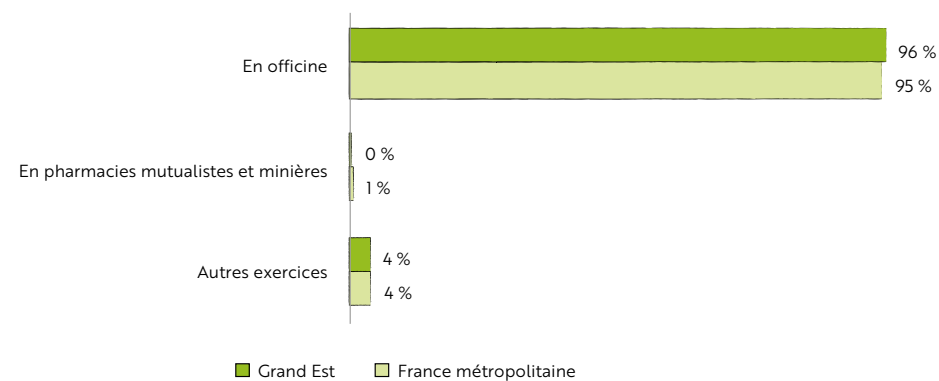
RÉPARTITION PAR FONCTION ET PAR DÉPARTEMENT DES PHARMACIENS INSCRITS EN SECTION D

Département	En officine	En pharmacies mutualistes et minières	Autres exercices	Total	Nombre d'officines	Nombre de pharmaciens adjoints par officine	Évolution 2016-2021
08 - ARDENNES	107	0	1	108	103	1,0	+1,9 %
10 - AUBE	104	6	2	112	85	1,3	-10,4 %
51 - MARNE	270	5	12	287	180	1,6	+6,3 %
52 - HAUTE-MARNE	59	0	2	61	60	1,0	-11,6 %
54 - MEURTHE-ET-MOSELLE	341	0	22	363	255	1,4	+0,8 %
55 - MEUSE	68	0	2	70	58	1,2	+7,7 %
57 - MOSELLE	386	0	16	402	258	1,6	+1,3 %
67 - BAS-RHIN	559	0	19	578	273	2,1	+15,8 %
68 - HAUT-RHIN	328	0	9	337	187	1,8	+8,0 %
88 - VOSGES	143	0	4	147	130	1,1	+11,4 %
GRAND EST	2 285	11	89	2 465	1 589	1,6	+5,6 %

Source : données CNOP, traitement Crédoc.

Champ : ensemble des pharmaciens inscrits en section D et officines dans le Grand Est en 2021.

RÉPARTITION PAR FONCTION DES PHARMACIENS INSCRITS EN SECTION D



Source : données CNOP, traitement Crédoc.

Champ : ensemble des pharmaciens inscrits en section D en 2021.



NOMBRE DE PHARMACIENS ADJOINTS PAR OFFICINE



Source : données CNOP, traitement Crédoc.
Champ : ensemble des pharmaciens adjoints d'officine dans le Grand Est.

En moyenne **1,6** adjoint
par officine en Grand Est
(moyenne en France métropolitaine :
1,3 adjoint par officine)





SECTION G

PHARMACIENS BIOLOGISTES MÉDICAUX

Chiffres clés 2021



534
INSCRITS
PAR ACTIVITÉ



380 **63**
SITES PRIVÉS SITES PUBLICS

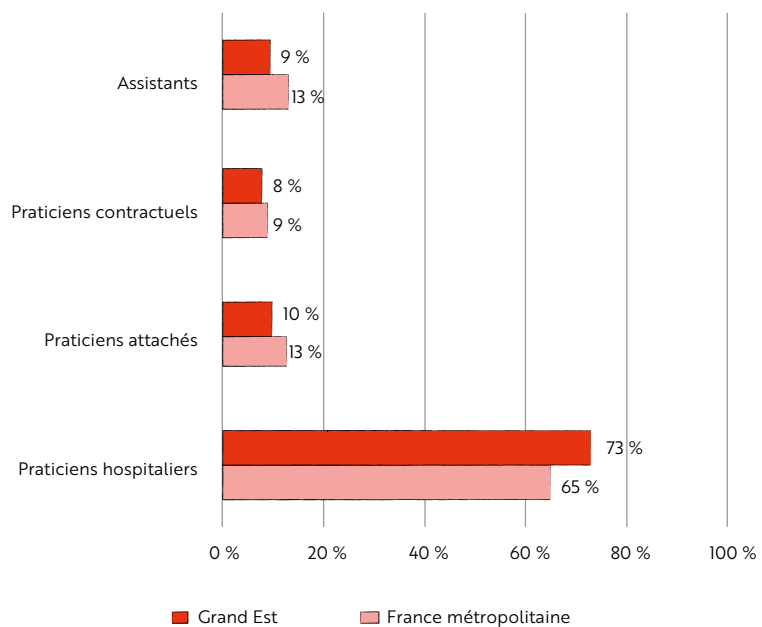


54 % **46 %**
FEMMES HOMMES
RÉPARTITION GLOBALE



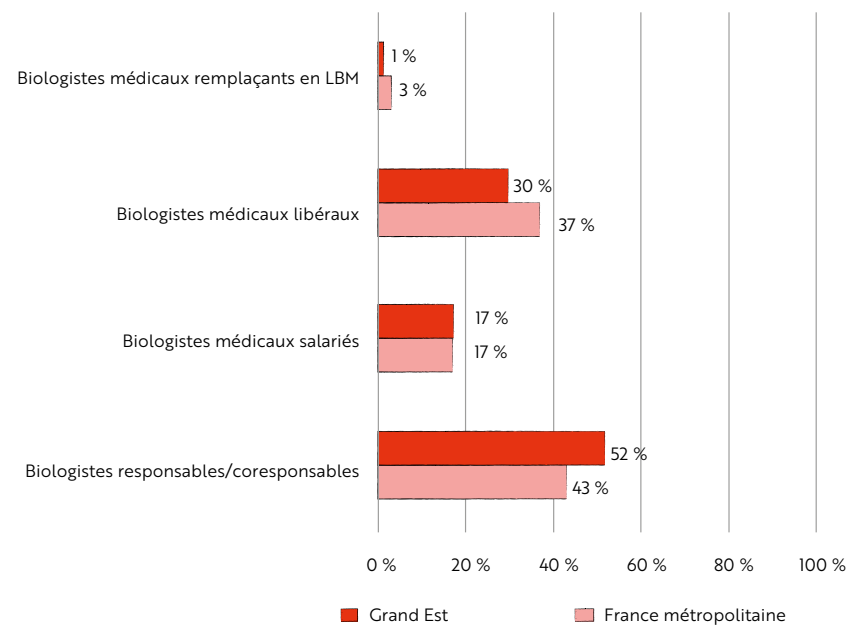
51
ÂGE MOYEN
(+1,5 an par rapport
à l'âge moyen en section G)

RÉPARTITION PAR FONCTION DES PHARMACIENS BIOLOGISTES MÉDICAUX
DANS LE SECTEUR PUBLIC EN RÉGION ET EN MÉTROPOLE



Source : données CNOP, traitement Crédoc.
Champ : ensemble des pharmaciens biologistes médicaux du secteur public en 2021.

RÉPARTITION PAR FONCTION DES PHARMACIENS BIOLOGISTES MÉDICAUX
DANS LE SECTEUR PRIVÉ EN RÉGION ET EN MÉTROPOLE



Source : données CNOP, traitement Crédoc.
Champ : ensemble des pharmaciens biologistes médicaux du secteur privé en 2021.



RÉPARTITION DES PHARMACIENS BIOLOGISTES MÉDICAUX
PAR FONCTION ET PAR DÉPARTEMENT DANS LE SECTEUR PUBLIC

Département	Praticiens hospitaliers	Praticiens attachés	Praticiens contractuels	Assistants	Total	Part du département dans la région
08 - ARDENNES	4	0	0	0	4	2 %
10 - AUBE	8	0	0	0	8	4 %
51- MARNE	25	6	3	1	35	17 %
52 - HAUTE-MARNE	6	0	0	0	6	3 %
54 - MEURTHE-ET-MOSELLE	28	4	1	11	44	22 %
55 - MEUSE	5	1	1	0	7	3 %
57 - MOSELLE	7	1	3	0	11	5 %
67 - BAS-RHIN	46	8	2	6	62	31 %
68 - HAUT-RHIN	14	0	3	1	18	9 %
88 - VOSGES	5	0	3	0	8	4 %
GRAND EST	148	20	16	19	203	100 %

Source : données CNOP, traitement Crédoc.
Champ : pharmaciens inscrits en section G en Grand Est en 2021.

RÉPARTITION DES PHARMACIENS BIOLOGISTES MÉDICAUX
PAR FONCTION ET PAR DÉPARTEMENT DANS LE SECTEUR PRIVÉ

Département	Biologistes responsables / coresponsables	Biologistes médicaux salariés	Biologistes médicaux libéraux	Biologistes médicaux remplaçants en LBM	Total	Part du département dans la région
08 - ARDENNES	2	2	6	0	10	3 %
10 - AUBE	8	1	2	0	11	3 %
51- MARNE	14	2	0	0	16	5 %
52 - HAUTE-MARNE	0	0	0	0	0	0 %
54 - MEURTHE-ET-MOSELLE	17	8	0	1	26	8 %
55 - MEUSE	0	0	0	0	0	0 %
57 - MOSELLE	52	23	33	1	109	33 %
67 - BAS-RHIN	50	3	36	1	90	27 %
68 - HAUT-RHIN	20	17	21	1	59	18 %
88 - VOSGES	8	1	0	0	9	3 %
GRAND EST	171	57	98	4	330	100 %

Source : données CNOP, traitement Crédoc.
Champ : pharmaciens inscrits en section G en Grand Est en 2021.



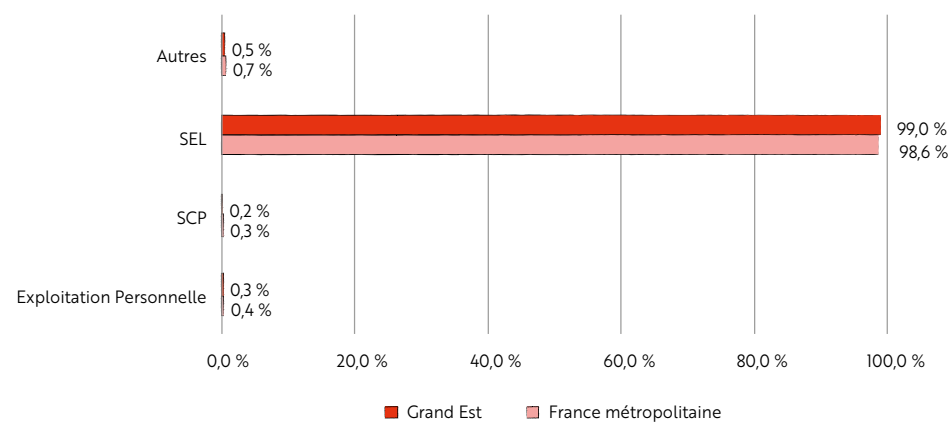
Structures juridiques

RÉPARTITION DES SITES PRIVÉS SELON LES DIFFÉRENTES FORMES D'EXPLOITATION DES LABORATOIRES PRIVÉS PAR DÉPARTEMENT

Département	Exploitation Personnelle	SCP	SEL	Autres	Total
08 - ARDENNES	0	0	8	0	8
10 - AUBE	1	0	16	0	17
51- MARNE	0	1	24	0	25
52 - HAUTE-MARNE	0	0	6	0	6
54 - MEURTHE-ET-MOSELLE	0	0	48	1	49
55 - MEUSE	0	0	8	0	8
57 - MOSELLE	0	0	83	1	84
67 - BAS-RHIN	0	0	112	0	112
68 - HAUT-RHIN	0	0	58	0	58
88 - VOSGES	0	0	17	0	17
GRAND EST	1	1	380	2	384

Source : données CNOP, traitement Crédoc.
Champ : ensemble des sites privés en Grand Est en 2021

RÉPARTITION DES SITES PRIVÉS SELON LES FORMES D'EXPLOITATION EN RÉGION ET EN MÉTROPOLE



Source : données CNOP, traitement Crédoc.
Champ : ensemble des sites privés section G.



DENSITÉ DES SITES DE LABORATOIRE DE BIOLOGIE MÉDICALE (PUBLIC + PRIVÉ)

Densité des sites de LBM
(privé + public) pour
100 000 habitants

■ Plus de 7



Source : données CNOP, traitement Crédoc
Champ : ensemble des laboratoires de biologie médicale du Grand Est en 2021.

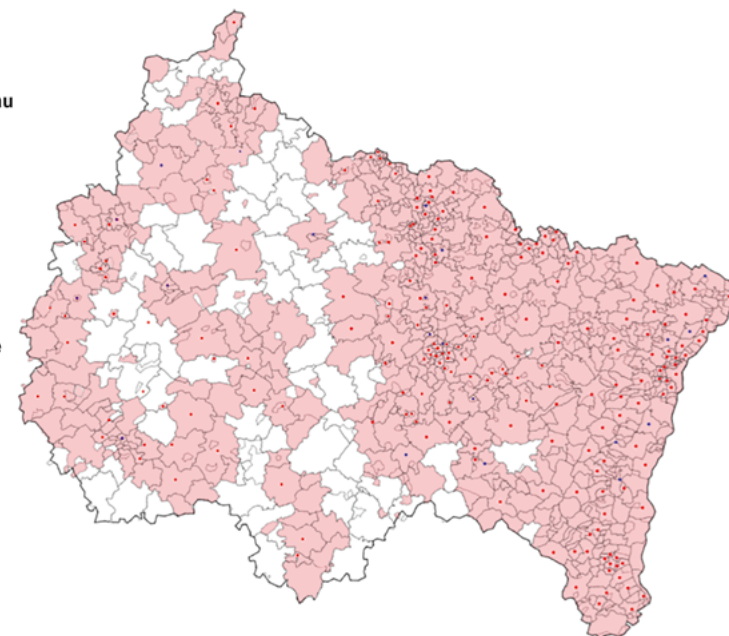
ACCÈS AUX LABORATOIRES DE BIOLOGIE MÉDICALE PRIVÉS

Distance
à vol d'oiseau

□ >15 km
■ <15 km

Type de
Laboratoire

● SITE
● LBM



Source : données CNOP, traitement Crédoc
Champ : ensemble des laboratoires privés du Grand Est en 2021.

8,0 laboratoires de biologie médicale
pour 100 000 habitants



DIMINUTION DU NOMBRE DE SEL ENTRE 2010 ET 2021

Diminution du
nombre de SEL
entre 2010 et 2021

■ Plus de 80 %



Source : données CNOP, traitement Crédoc
Champ : ensemble des SEL en Grand Est en 2021.

- 81 % de SEL
sur cette période

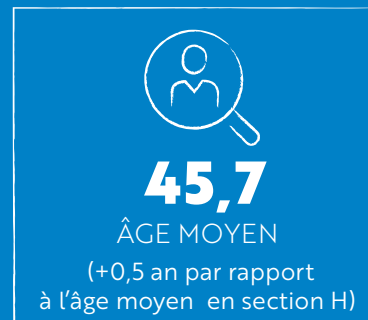
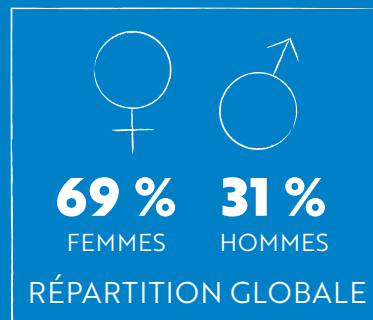
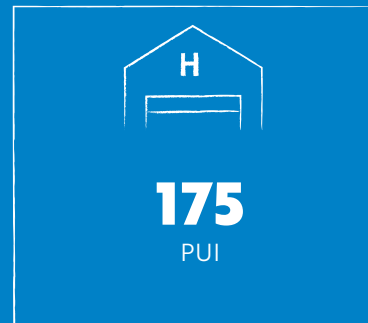




SECTION H

PHARMACIENS DES ÉTABLISSEMENTS DE SANTÉ, MÉDICO-SOCIAUX ET DES SERVICES D'INCENDIE ET DE SECOURS

Chiffres clés 2021



NOMBRE DE PUI ET DE PHARMACIENS PAR DÉPARTEMENT,
AVEC DISTINCTION SECTEUR PUBLIC ET SECTEUR PRIVÉ

Département	Public		Privé		Public + Privé		
	Pharmaciens	PUI	Pharmaciens	PUI	Pharmaciens	PUI	Rapport Nb Pharmaciens / Nb PUI
08 - ARDENNES	24	6	4	2	28	8	3,5
10 - AUBE	20	5	5	4	25	9	2,8
51 - MARNE	44	10	22	10	66	20	3,3
52 - HAUTE-MARNE	19	4	0	0	19	4	4,8
54 - MEURTHE- ET-MOSELLE	81	13	35	19	116	32	3,6
55 - MEUSE	10	3	9	1	19	4	4,8
57 - MOSELLE	59	14	40	18	99	32	3,1
67 - BAS-RHIN	72	13	60	15	132	28	4,7
68 - HAUT-RHIN	55	14	18	10	73	24	3,0
88 - VOSGES	38	13	3	1	41	14	2,9
GRAND EST	422	95	196	80	618	175	3,5

Source : données CNOP, traitement Crédoc.
Champ : ensemble des pharmaciens inscrits en section H en Grand Est en 2021.

NOMBRE DE POSTES OCCUPÉS PAR TYPE DE CONTRAT PAR DÉPARTEMENT

Département	Public			Privé			Public + Privé			Rapport sur le département	
	Temps partiel	Temps plein	TOTAL	Temps partiel	Temps plein	TOTAL	Temps partiel	Temps plein	TOTAL	Temps partiel	Temps plein
08 - ARDENNES	5	19	24	2	2	4	7	21	28	25 %	75 %
10 - AUBE	5	15	20	2	3	5	7	18	25	28 %	72 %
51 - MARNE	9	35	44	8	14	22	17	49	66	26 %	74 %
52 - HAUTE-MARNE	4	15	19	0	0	0	4	15	19	21 %	79 %
54 - MEURTHE- ET-MOSELLE	17	64	81	12	23	35	29	87	116	25 %	75 %
55 - MEUSE	2	8	10	1	8	9	3	16	19	16 %	84 %
57 - MOSELLE	12	47	59	9	31	40	21	78	99	21 %	79 %
67 - BAS-RHIN	19	53	72	31	29	60	50	82	132	38 %	62 %
68 - HAUT-RHIN	8	47	55	9	9	18	17	56	73	23 %	77 %
88 - VOSGES	9	29	38	1	2	3	10	31	41	24 %	76 %
GRAND EST	90	332	422	75	121	196	165	453	618	27 %	73 %

Source : données CNOP, traitement Crédoc.
Champ : ensemble des pharmaciens inscrits en section H en Grand Est en 2021.



RÉPARTITION DES ACTIVITÉS DIVERSES PAR DÉPARTEMENT

Département	Centre de soins, d'accompagnement et de prévention en addictologie (CSAPA)	Pharmaciens hygiénistes	Centre de planification et d'éducation familiale (CPEF)	Établissements français du sang (EFS)	Sapeurs-pompiers professionnels et volontaires	Autres fonctions	Total
08 - ARDENNES	0	0	0	0	4	0	4
10 - AUBE	0	0	0	0	3	0	3
51 - MARNE	0	0	0	0	7	0	7
52 - HAUTE-MARNE	0	0	0	0	2	0	2
54 - MEURTHE-ET-MOSELLE	0	0	0	0	4	0	4
55 - MEUSE	0	0	0	0	2	0	2
57 - MOSELLE	0	1	0	0	4	0	5
67 - BAS-RHIN	1	1	0	0	6	0	8
68 - HAUT-RHIN	1	0	0	0	6	0	7
88 - VOSGES	0	0	0	1	4	0	5
GRAND EST	2	2	0	1	42	0	47

Source : données CNOP, traitement Crédoc.

Champ : activités diverses des pharmaciens inscrits en section H en Grand Est en 2021.

